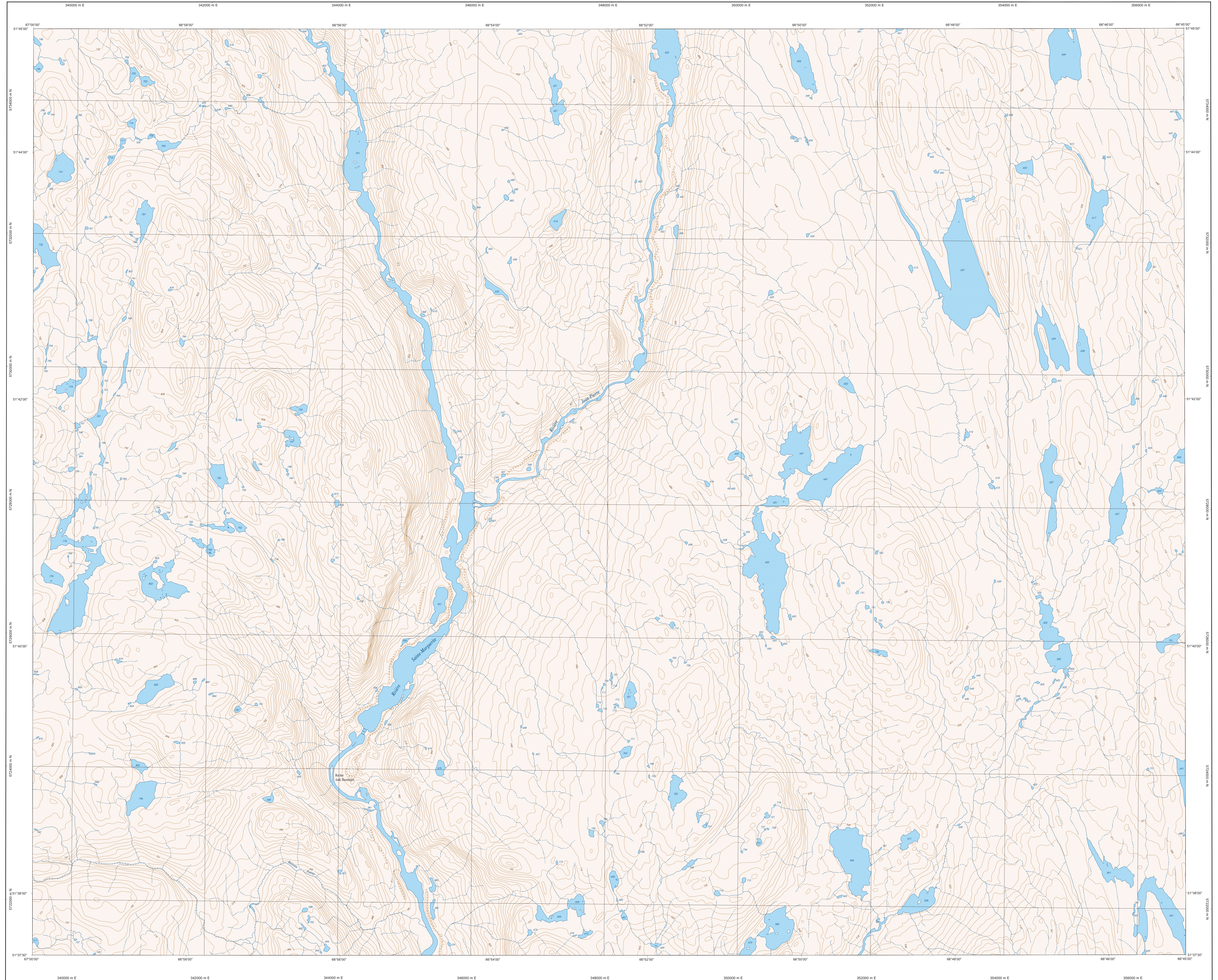
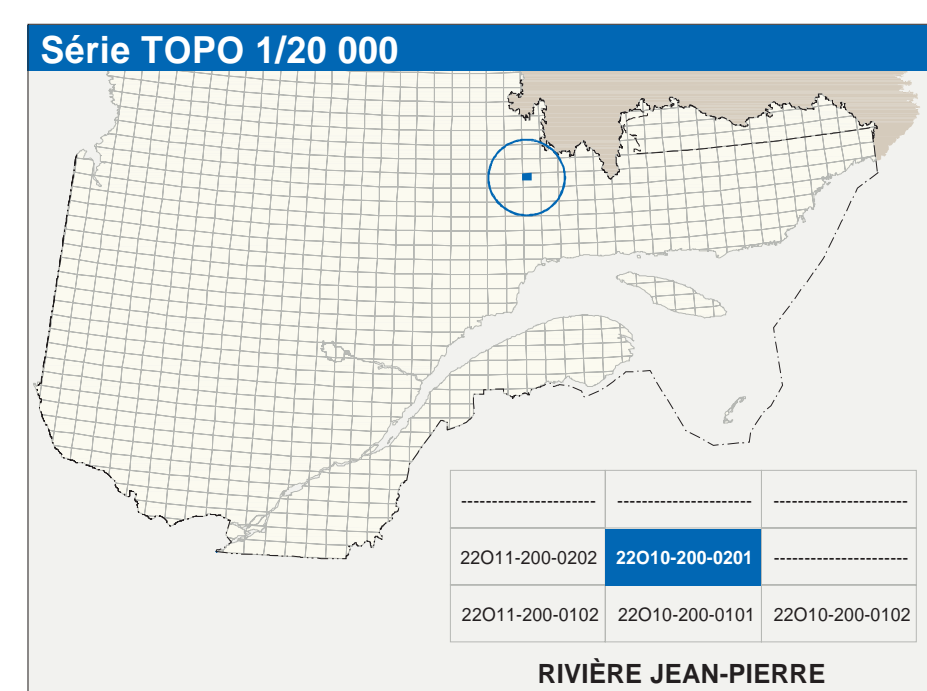


RIVIÈRE JEAN-PIERRE

22010-200-0201



22010-200-0201



Hydrographie	Autres
Modèle	
Végétation	

Infrastructure de transport	Autres
Réseau routier (classification MTQ)	
Réseau routier (classification MRN)	
Autres	

Habitation, équipement, exploitation	Frontières
Frontières	

Métadonnées
Surface de référence géodésique : Système de référence géodésique : Projection : cartographique
Échelle GRS80 : NAD83, compatible avec le système mondial WGS84
Métrique : mètre (mètre) (MTM), zone de 2° système de coordonnées planes du Québec (CCPQ), fuseau 6
Origine des altitudes : Équivalence des courbes de niveau : 15 mètres
Déclinaison magnétique au centre de la feuille en 2003 : 22°4' ouest
Variation annuelle : 9,8" vers l'est
Coordonnées géographiques au centre de la feuille : 51°41'10" nord 66°52'30" ouest
Longitude d'origine (méridien central) : 67°30'
Latitude d'origine (équateur) : 0,0°
Coordonnées X, Y d'origine : 350 000, 0 mètres
Facteur d'échelle : 0,9999

Sources	Organisme	Date
Classification du réseau routier supérieur	Ministère des transports	nd
Catégorie d'occupation des terres	Hydro Québec	1990
Réseau hydroélectrique	Commission géologique du Canada	2003
Classification magnétique	Ministère des Ressources naturelles du Canada	1987
Courbes de niveau	Commission de toponymie du Québec	nd
Nomenclature géographique	Commission de toponymie du Québec	nd
Photographies aériennes à l'échelle de 1:40 000	Ministère des Ressources naturelles et de la Faune	1997

Crédits
 Réalisation : Directeur générale de l'information géographique
 © Gouvernement du Québec 7 février 2003
 Dépot légal - Bibliothèque nationale du Québec

Ressources naturelles et Faune Québec