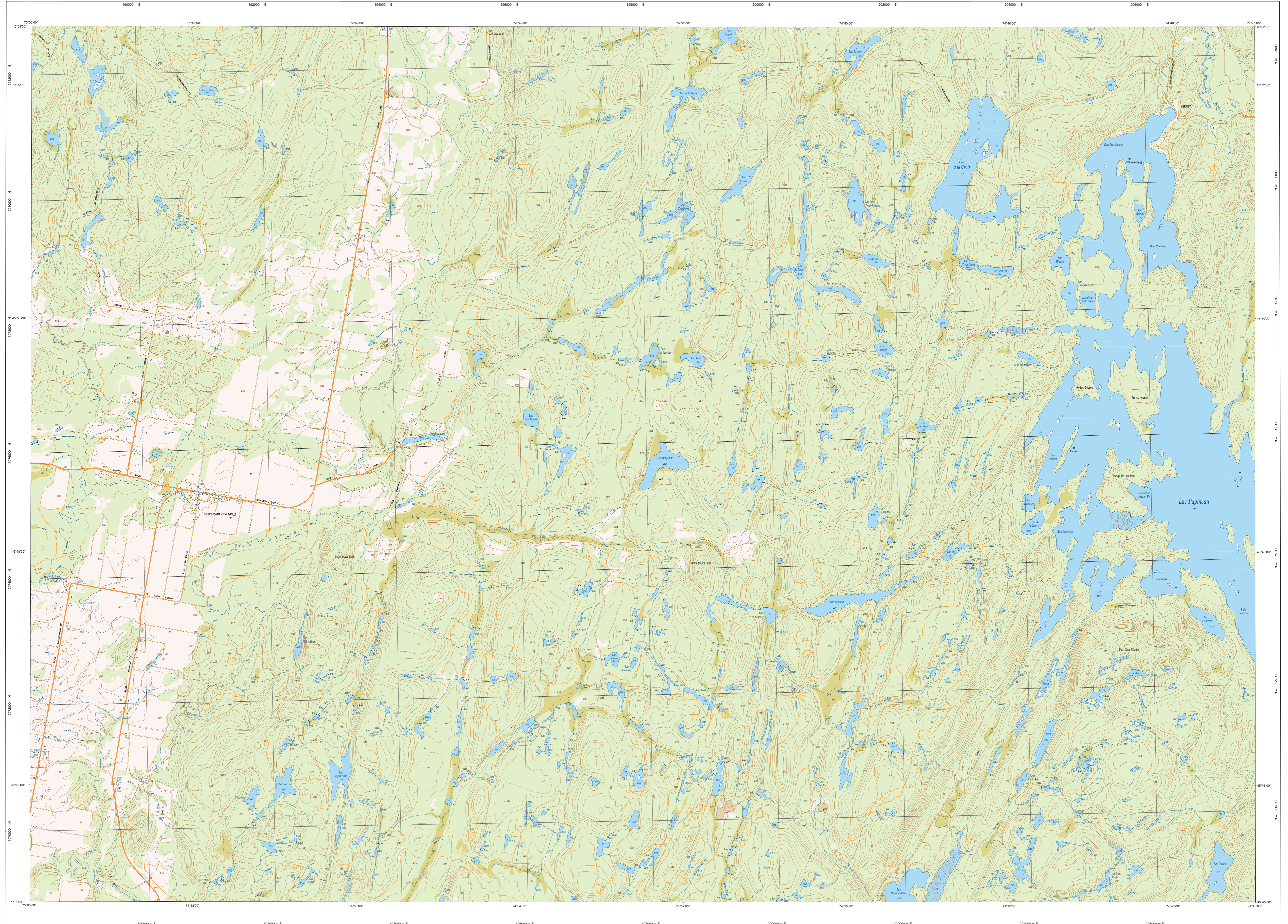


NOTRE-DAME-DE-LA-PAIX

31G15-200-0101



31G15-200-0101

Série TOPO 1/20 000

31G14-200-0202 31G15-200-0201 31G15-200-0203
 31G14-200-0102 31G15-200-0101 31G15-200-0102
 31G14-200-0302 31G15-200-0301 31G15-200-0303

NOTRE-DAME-DE-LA-PAIX

Hydrographie

- Cours d'eau; cours d'eau intermittent
- Lac; mare; réservoir hydroélectrique
- Plans mornés; milieu humide
- Chute; rapide; écuil
- Quai; cale sèche
- Quai; pont de pédoncule; traversé; plate
- Briser-lames; estacade
- Canal; estuac
- Barrage; barrage hydroélectrique; barrage de cassar
- Conduite forcée; pipeline; buse

Modèles

- Courbe de niveau; modeste; intermédiaire; point coté
- Esker; aboissement; dépôt fluvial

Végétation

- Milieu forestier; végété
- Parcelle nue

Infrastructure de transport

Réseau routier (classification MTO)

- Autosoute
- Route nationale, route régionale, route collection
- Route locale, route d'accès aux ressources; pavée; non pavée

Réseau routier (classification MRN)

- Rue; chemin carrossable; pont; non pavé
- Voie de communication; en construction; abandonnée
- Chemin non carrossable

Autres

- Pont; pont couvert; pont d'épave
- Ferrovial; tunnel
- Mur de soutènement; écran anti-boué
- Talus de remblai; talus de déblai
- Voie ferrée; hydrolienne; aéroport
- Plaque d'atterrissage; pavée; non pavée
- Ligne de transport; pylône; poste de distribution d'électricité
- Pipeline; tuyau; tour de télécommunication

Habitation, équipement, exploitation

- Bâtiment; en construction; en ruine; maison mobile; ficelle
- Servis; site
- Parc de stationnement; cimetière
- Terrain de jeu; piscine publique
- Centre de ski alpin; rampe à ski mécanique
- Plan; terrain de golf; jardin zoologique
- Terrain de camping; site-parc; base militaire
- Cour de véhicules hors d'usage; cour d'entreposage de matériaux
- Convoyeur; brûleur à bois; réservoir de surface
- Étang d'épuration; seuil d'entraînement sanitaire
- Banc d'épuration; centrale
- Mine à ciel ouvert; aiaac; tacle
- Zone non cartographiée

Frontières

- Frontière internationale
- Frontière municipale ou intermunicipale
- Frontière Québec - Terre-Neuve-et-Labrador (cette frontière n'est pas définitive)

Métadonnées

Système de référence géodésique: NAD83, compatible avec le système mondial WGS84
 Métrique: métrique modifiée (MTM); zone de 5°; système de coordonnées planes du Québec (SCQ-PL); fuseau 8
 Projection cartographique: CCQ2008 (Niveau moyen des mers)

Origine des altitudes: Équivalence des courbes de niveau: 10 mètres

Déclinaison magnétique au centre de la feuille en 2003: 14°51' ouest

Variation annuelle: 1,7 vers l'est

Coordonnées géographiques au centre de la feuille: 45°48'45" nord 74°52'30" ouest

Longueur (origine métrique centrale): 0,2°

Coordonnées X, Y d'origine: 306 000, 0 mètres

Facteur d'échelle: 0,0009

Échelle: 1:20 000

1 cm sur la carte équivaut à 20 000 cm sur le terrain, soit 200 mètres

0 1,0 1,5 2 km

Sources

Cartographie de réseaux routier supérieur: Ministère des transports, nd

Cote d'exploitation des réservoirs hydroélectriques: Hydro-Québec, 1900

Déclinaison magnétique à l'échelle de 1:40 000: Commission géologique du Canada, 2003

Photographies aériennes: Photogrammes aériennes à l'échelle de 1:40 000: Commission de toponymie du Québec, nd

Photographies aériennes à l'échelle de 1:40 000: Ministère des Ressources naturelles et de la Faune, 2000

Crédits

Réalisation: Direction générale de l'information géographique

© Gouvernement du Québec 3^e trimestre 2003
 Dépôt légal: Bibliothèque nationale du Québec