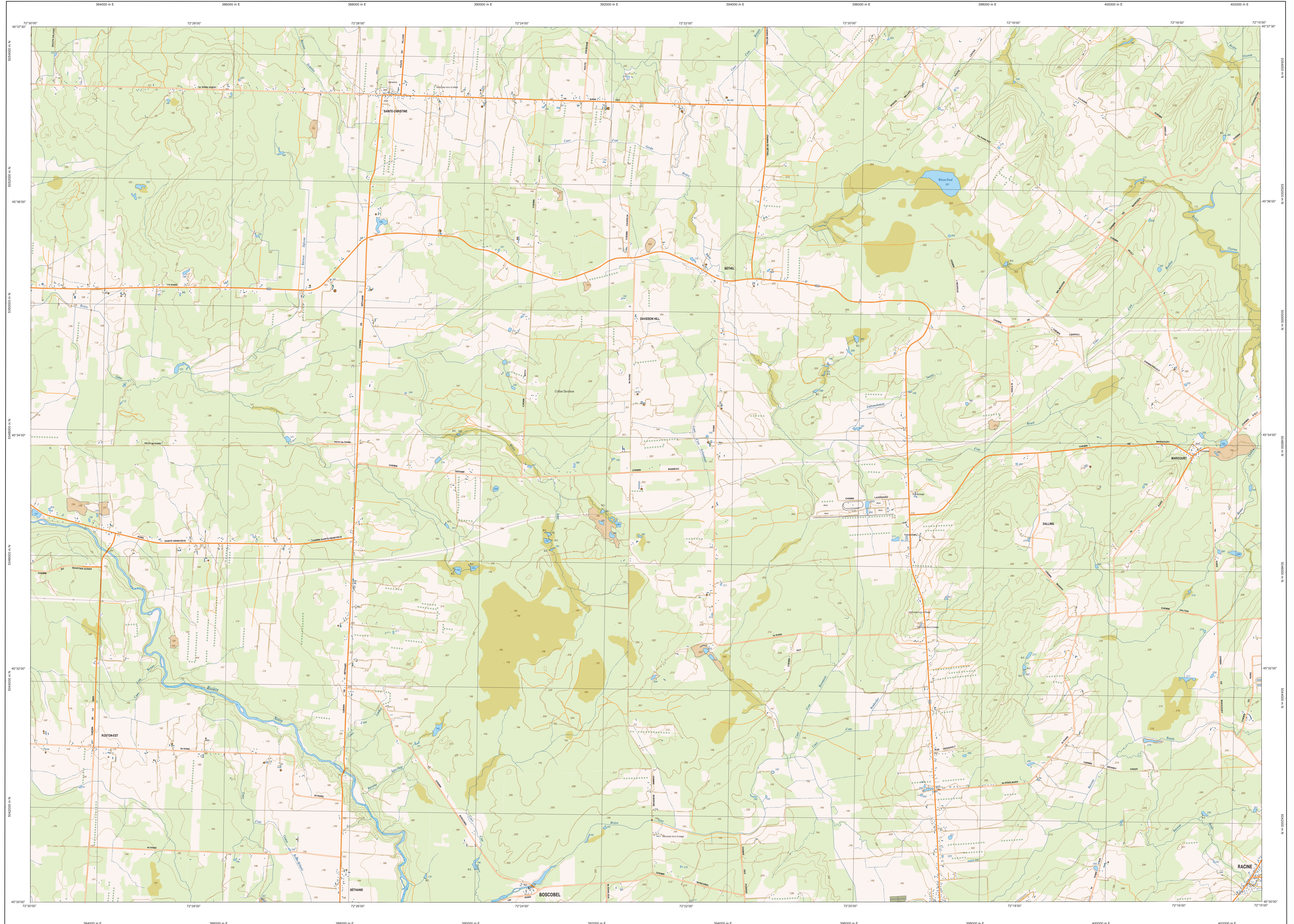


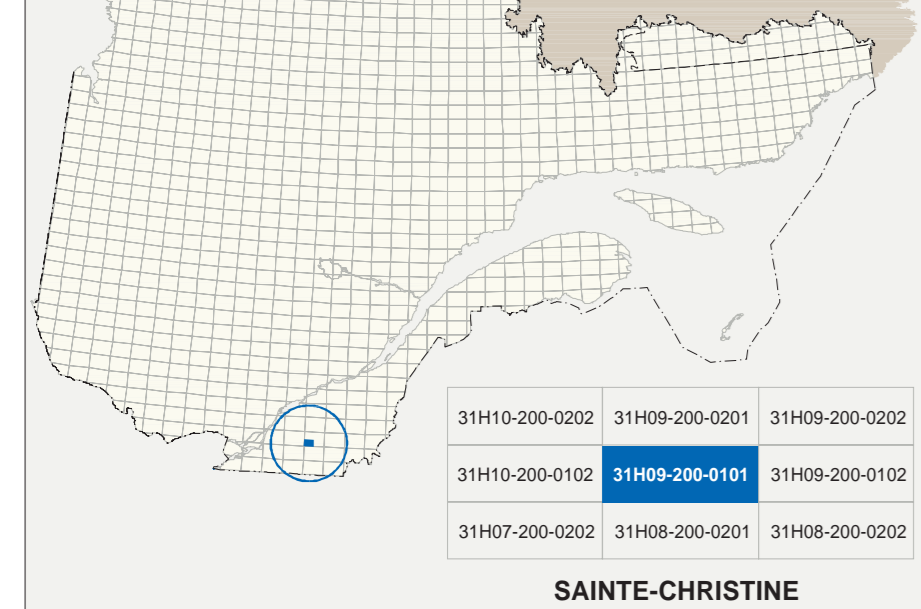
# SAINTE-CHRISTINE

31H09-200-0101



31H09-200-0101

## Série TOPO 1/20 000



**Hydrographie**

- Cours d'eau, cours d'eau intermittent
- Lac, mare, réservoir hydroélectrique
- Plaine inondée, niveau humide
- Chute, rapide, écueil
- Gulch, cote sèche
- Quai, pont de péage, traverse, phare
- Braie, levée, estacade
- Canal, écluse
- Barrage, barrage hydroélectrique, barrage de castor
- Condrite forée, glissoir, buse

**Modèle**

- Passerelle, ponton
- Croûte de niveau naturelle, intermédiaire, point coté
- Esker, décrochement, dépôt foliote

**Végétation**

- Niveau boisé, vergé
- Pondus, eau

**Infrastructure de transport**

Réseau routier (classification MTC)

- Autoroute
- Route nationale, route régionale, route collective, route locale, route d'accès aux ressources: pavée, non pavée

Réseau routier (classification MRN)

- Rue, chemin, camossable: pavé, non pavé
- Voie de communication: en construction, abandonnée
- Chemin non camossable

Autres

- Pont, pont couvert, pont d'étagement
- Passerelle, ponton
- Mur de retènement, écran ventibout
- Talus de remblai, talus de déblai
- Voie ferrée, hydrobase, aéroport
- Piste d'atterrissage: pavée, non pavée
- Ligne de transport, pylône, poste de distribution d'électricité
- Pylône, tour, tour de télécommunication

**Habitation, équipement, exploitation**

- Édifices, en construction, en ruines, maison mobile, niche
- Sans, site
- Parc de stationnement, cimetière
- Terrain de jeu, piscine publique
- Centre de ski alpin, remontée mécanique
- Pique, terrain de golf, centre zoologique
- Terrain de camping, club-pan, base militaire
- Cour de véhicules hors d'usage, cour d'entreposage de matériaux
- Conroyeur, brûlerie à bois, réservoir de surface
- Étang d'épuration, lieu d'enfouissement sanitaire
- Banc d'embarcad, carillon
- Mine à ciel ouvert, arena, halte
- Zone non campagnole

**Frontières**

- Frontière internationale
- Frontière interprovinciale ou interterritoriale
- Frontière Québec - Terre-Neuve-et-Labrador (cette frontière n'est pas définitive)

**Métadonnées**

Surface de référence géodésique: NAD83, compatible avec le système mondial WGS84

Système de référence géodésique: Métrique transverse modifiée (MTM), zone No 27, système de coordonnées planes du Québec (SQP), bande 0

Projection cartographique: Équidistance des courbes de niveau

Origine des altitudes: 19'16' ouest

Équidistance des courbes de niveau: 2,5 mètres

Déclinaison magnétique au centre de la feuille en 2003: 10'16' ouest

Variation annuelle: 2,8" vers l'est

Coordonnées géographiques au centre de la feuille: 45°33'47" nord, 72°22'30" ouest

Longueur d'origine (méridien central): 72°20' ouest

Latitude d'origine (équateur): 60°

Coordonnées X, Y d'origine: 500 000, 0 mètres

Facteur d'échelle: 0,9999

Éléments GPS80

MADEA, compatible avec le système mondial WGS84

Méridien transverse modifié (MTM), zone No 27, système de coordonnées planes du Québec (SQP), bande 0

CVT028 (niveau moyen des mers)

19'16' ouest

2,8" vers l'est

45°33'47" nord, 72°22'30" ouest

72°20' ouest

60°

500 000, 0 mètres

0,9999

(1 cm sur la carte équivaut à 20 000 cm sur le terrain, soit 200 mètres)

1/20 000

**Sources**

Données

- Classification du réseau routier supérieur: Ministère des transports
- Catégorie d'exploitation des réseaux hydroélectriques: Hydro-Québec
- Déclinaison magnétique: Commission géologique du Canada
- Courbes de niveau: Programme aérotriangulaire à l'échelle de 1:40 000
- Nomenclature géographique: Commission de toponymie du Québec
- Photographies aériennes à l'échelle de 1:40 000: Ministère des Ressources naturelles et de la Faune

**Crédits**

Réalisation: Direction générale de l'information géographique

© Gouvernement du Québec, 7<sup>e</sup> trimestre 2003

Dépot légal - Bibliothèque nationale du Québec