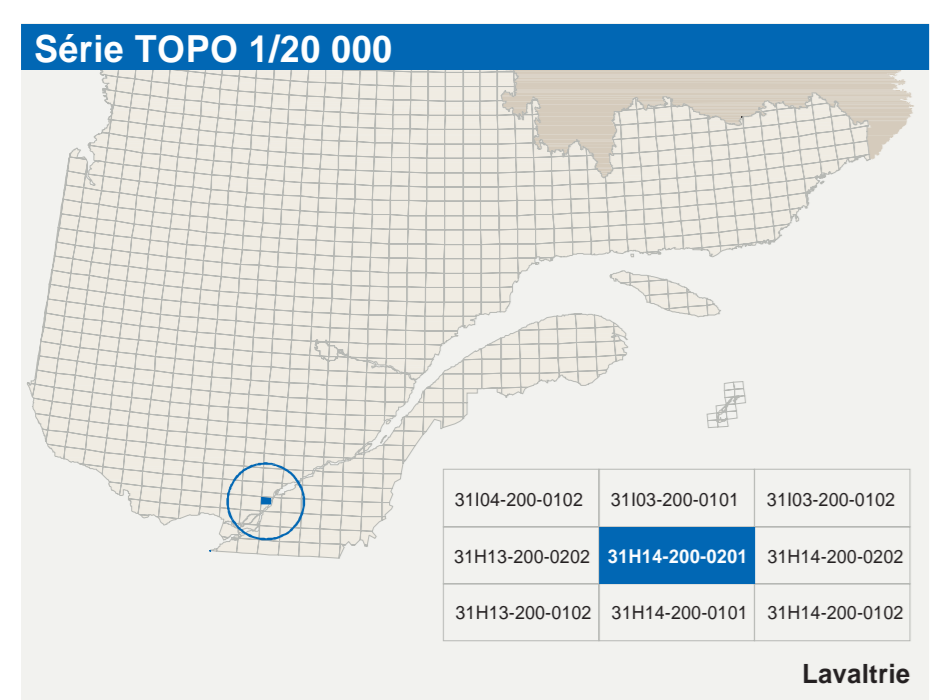
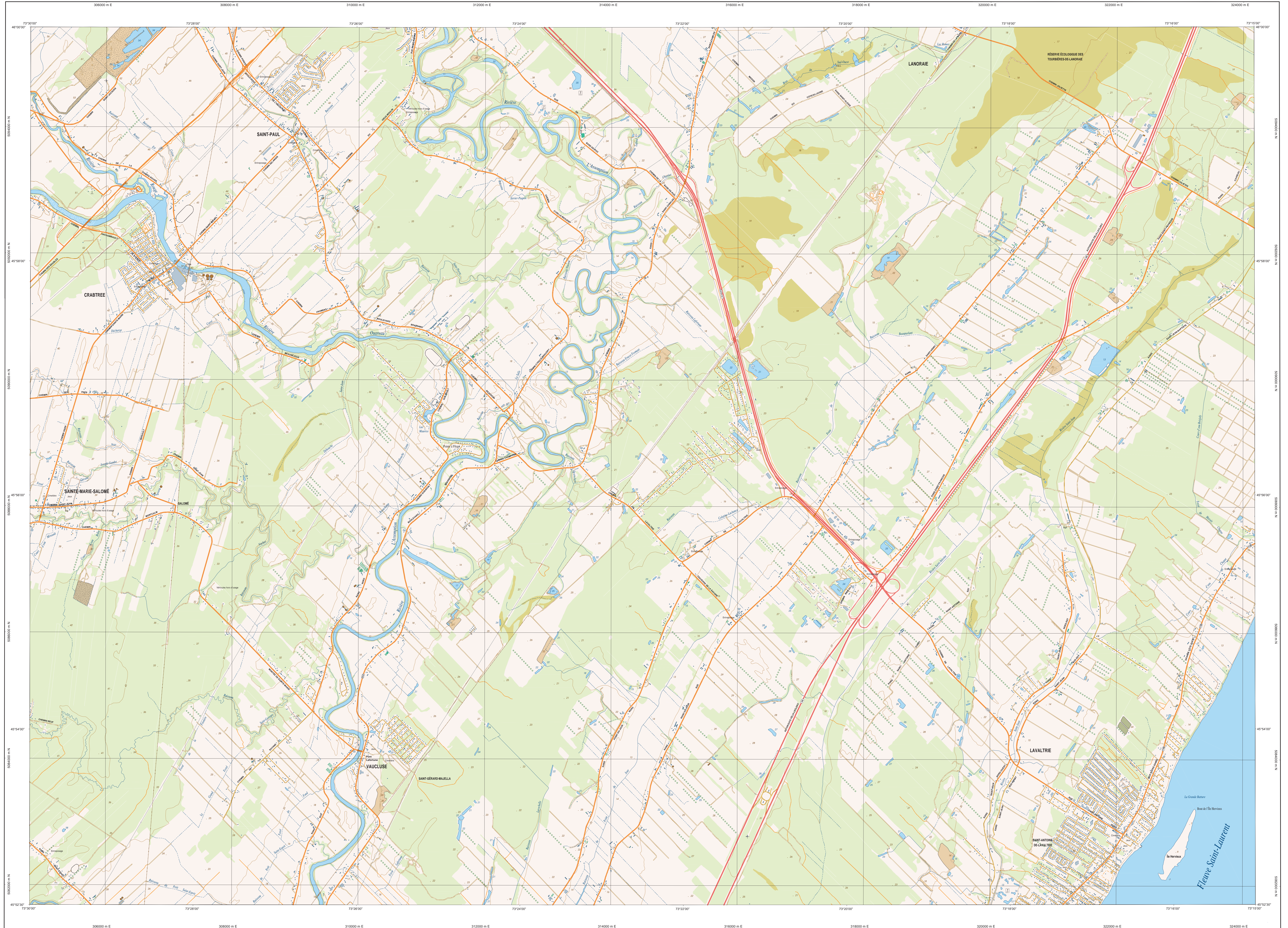


Lavaltrie

31H14-200-0201



Série TOPO 1/20 000

31H4-200-0102	31H3-200-0101	31H3-200-0102
31H3-200-0202	31H4-200-0201	31H4-200-0202
31H3-200-0102	31H4-200-0101	31H4-200-0102

Lavaltrie

Hydrographie

	Cours d'eau; cours d'eau intermittent
	Lac; mare; réservoir hydroélectrique
	Plaine inondée; milieu humide
	Chêne; rochers; éboulis
	Quai; cale sèche
	Quai; pont de péage; barrage; pare
	Brisé; lames; escalade
	Canal; éclusé
	Barrage; barrage hydroélectrique; barrage de capt
	Conduits forcés; glissoirs; buse
	Modèle
	Courbe de niveau; maillage; intermédiaire; point coté
	Esai; déversement; dépôt fluviatile
	Végétation
	Mérou; bois; verger
	Parc; haie

Voies de communication

	Réseau routier supérieur	Autoroute
	Road nationale, route régionale, route collective, route locale, route d'accès aux ressources, piste, non pavée	
	Rue, chemin carrossable - pavé; non pavé	
	Voie de communication - en construction; abandonnée	
	Chemin non carrossable	
	Pont, pont couvert, pont d'épave	
	Passerelle; tunnel	
	Mur de soutènement; écran anti-bul	
	Talus de remblai; talus de déblai	
	Voie ferrée; hydroliège; dépot	
	Piste d'atterrissage - pavée; non pavée	
	Ligne de transport, pylône, poste de distribution d'électricité	
	Pipé; tour, tour de télécommunication	

Bâtiments et aires désignées

	Bâtiment, en construction, en ruine; maison mod. éché
	Sens; site
	Parc de stationnement; carrefour
	Terrain de jeu; piscine publique
	Centre de ski alpin; rampe; mécanique
	Piste, terrain de golf; jardin zoologique
	Terrain de camping; one-park; base militaire
	Cour de véhicules hors d'usage; cour d'embarquement de matériaux
	Compteur; tableau à bois; réservoir de surface
	Étang d'épuration; lac d'assouffissement; secteur
	Bar; épiquet; carrière
	Mine à ciel ouvert; amas, haie
	Zone non cartographiée
	Frontières
	Frontière internationale
	Frontière provinciale ou territoriale
	Frontière Québec - Terre Neuve et Labrador (lignes horizontales; pas de délimitation, la position est approximative)

Métadonnées

Surface de référence géodésique	Échelle GRS 80
Système de référence géodésique	NAD 83 compatible avec le système mondial WGS 84
Projection cartographique	Mercator transversale modifiée (MTM), zone de 3 ^e Système de coordonnées planes du Québec (SCCPQ), fusée 8
Origine des altitudes	CSVD 20 (niveau moyen des mers)
Équidistance des courbes de niveau	10 mètres
Déclinaison magnétique au centre de la feuille en 2008	15°27' ouest
Variation annuelle	4,3 vers l'est
Coordonnées géographiques au centre de la feuille	45°16'10" nord et 73°22'30" ouest
Coordonnées géographiques (origine méridien central)	73°30' ouest
Latitude d'origine (NAD83)	45°
Coordonnées d'origine	X : 354 800; Y : 0 mètres
Facteur d'échelle	0,9999

Sources

Données	Organisme	Année
Classification du réseau routier supérieur	Ministère des Transports du Québec	rd
Cote d'occupation des terres hydrologiques	Hydro-Québec	1990
Déclinaison magnétique	Commission géologique du Canada	2008
Nomenclature géographique	Commission de toponymie du Québec	nd
Courbes de niveau	Ministère des Ressources naturelles et de la Faune	1998
Photographies aériennes à échelle de 1:60 000	Ministère des Ressources naturelles et de la Faune	1998

Crédits

Réalisation : Direction générale de l'information géographique
 Ministère des Ressources naturelles et de la Faune
 Note : Le présent document n'a aucune portée légale.
 Diffusion : Gouvernement du Québec
 Dépôt légal - Bibliothèque nationale du Québec, 2^e trimestre 2008

Ressources naturelles et Faune Québec

31H14-200-0201