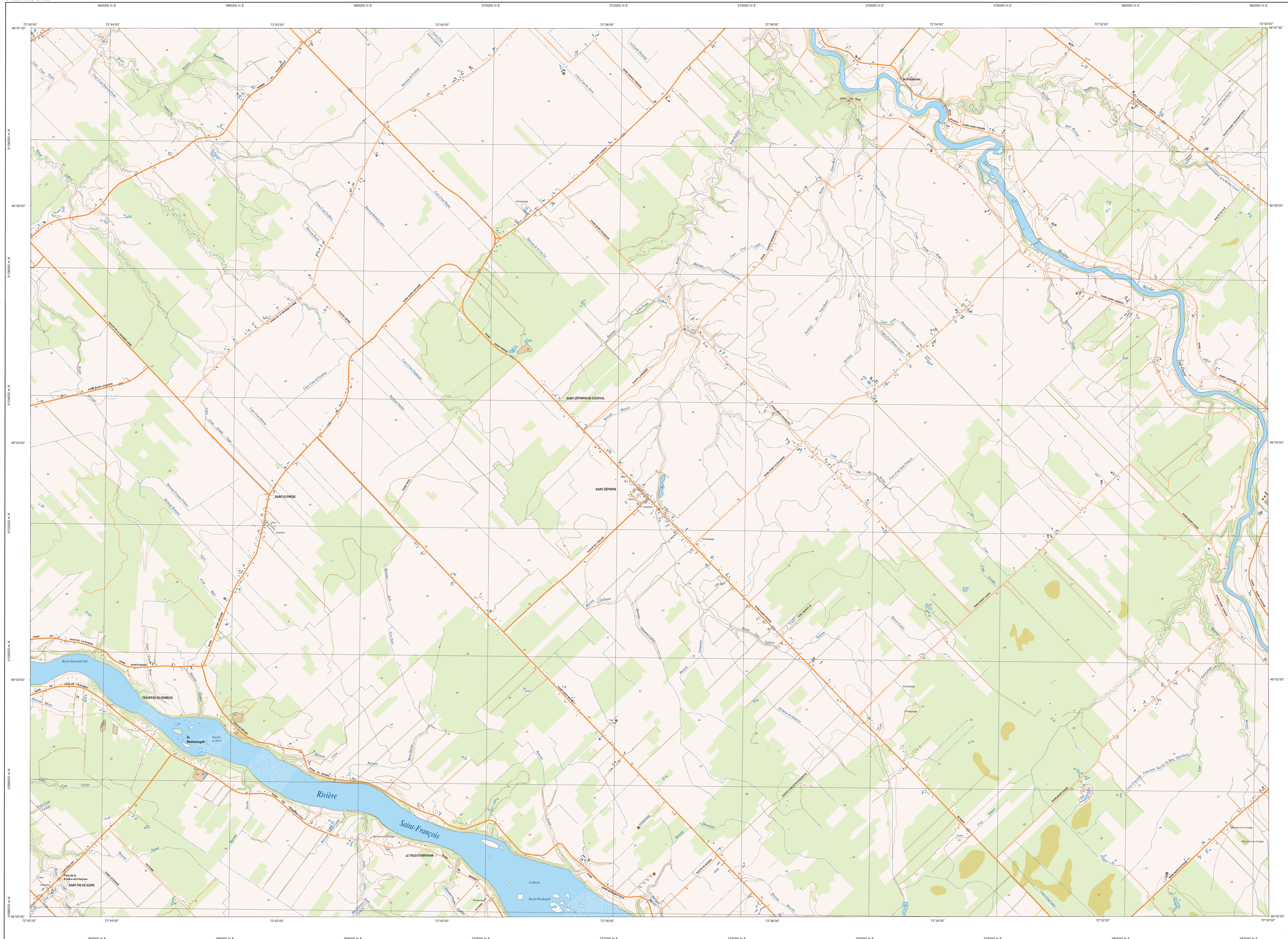


# SAINT-ZÉPHIRIN

31102-200-0102



31102-200-0102

**Série TOPO 1/20 000**

31102-200-0201 31102-200-0202 31102-200-0203  
 31102-200-0101 31102-200-0102 31102-200-0103  
 31115-200-0201 31115-200-0202 31115-200-0203

**SAINT-ZÉPHIRIN**

**Hydrographie**

- Cours d'eau: cours d'eau intermittent
- Lac, mare, réservoir hydroélectrique
- Plaine inondée, mélos humide
- Chute, rapide, écueil
- Quai, cale sèche
- Quai, pont de passerelle, travée, pile
- Étang, lacis, retenue
- Canal, écluses
- Barrage, barrage hydroélectrique, barrage de castor
- Conduite forcée, glissoirs, buses

**Modèle**

- Courbe de niveau mathématique, intermittente, point coté
- Estier, décrochement, dépôt tourbeux

**Végétation**

- Mélos boisé, vergé
- Prairie, haie

**Infrastructure de transport**

Réseau routier (classification MTG)

- Autoroute
- Route nationale, route régionale, route collective, route locale, route d'accès aux ressources : pavée, non pavée
- Chemin non carrossable
- Chemin en construction, abandonné

Réseau routier (classification MRN)

- Rue, chemin carrossable : pavé, non pavé
- Vieilles de communication : en construction, abandonné
- Chemin non carrossable

**Autres**

- Pont, pont couvert, pont d'éclatement
- Passerelle, culvert
- Mur de soutènement, écosse antidérapante
- Talus de remblai, talus de déblai
- Vieilles fermes, hydrobois, aéroport
- Passe d'atterrissage : pavée, non pavée
- Ligne de transport, pylône, poteau de distribution d'électricité
- Pipeline, tour de télécommunication

**Habitation, équipement, exploitation**

- Établissement, en construction, en ruine; maison mobile, tente
- Serre, silo
- Parc de stationnement, centrale
- Terrain de jeu, piscine publique
- Centre de ski alpin, remontée mécanique
- Piscine, terrain de golf, jardin botanique
- Terrain de camping, aire d'arrêt : zone militaire
- Cour de véhicules hors d'usage, cour d'embarquement de matériaux
- Composteur, brûleur à bois, réservoir de surface
- Étang d'épuration, lieu d'enfouissement sanitaire
- Éclairage extérieur, clôture
- Mur à ciel ouvert, arros, haie
- Zone non cartographiée

**Frontières**

- Frontière internationale
- Frontière interprovinciale ou interterritoriale
- Frontière Québec - Terre-Neuve-et-Labrador (cette frontière n'est pas définitive)

**Métadonnées**

Surface de référence géolocalisée:  
 Système de référence géolocalisée:  
 Métrique transformée modifiée (MTM), zone de 2<sup>e</sup> système de coordonnées planaires du Québec (SCQP2), bande 2

Origine des altitudes:  
 Équidistance des courbes de niveau:  
 Déclinaison magnétique au centre de la feuille en 2023:  
 Vitesse annuelle:  
 Coordonnées géographiques au centre de la feuille:  
 Longueur d'origine (métrique central):  
 Latitude d'origine (équateur):  
 Coordonnée X, Y d'origine:  
 Facteur d'échelle

Ellipsoïde: GRS80  
 NAD83, compatible avec le système mondial WGS84  
 Métrique transformée modifiée (MTM), zone de 2<sup>e</sup> système de coordonnées planaires du Québec (SCQP2), bande 2  
 CS-VD03 (Niveau moyen des mers)  
 10 mètres  
 10°30' ouest  
 3,0' vers l'est  
 48°03'45" nord, 72°37'30" ouest  
 72°30' ouest  
 0,0°  
 304 800,0 mètres  
 0,9999

**Sources**

**Données**

Classification du réseau routier supérieur:  
 Cotes d'exploitation des réseaux hydroélectriques:  
 Déclinaison magnétique:  
 Coordonnées géographiques:  
 Nomenclature géographique:  
 Photographies aériennes à l'échelle de 1:40 000

**Organisme**

Ministère des transports  
 Hydro-Québec  
 Commission géologique du Canada  
 Programmes aéroportés à l'échelle de 1:40 000  
 Commission de toponymie du Québec  
 Ministère des Ressources naturelles et de la Faune

**Date**

nd  
 1990  
 2003  
 1998  
 nd  
 1998

**Crédits**

Réalisation : Direction générale de l'information géographique  
 © Gouvernement du Québec, 3<sup>e</sup> trimestre 2003  
 Dessin légal - Bibliothèque nationale du Québec

(1 cm sur la carte équivaut à 20 000 cm sur le terrain, soit 200 mètres)

100 000