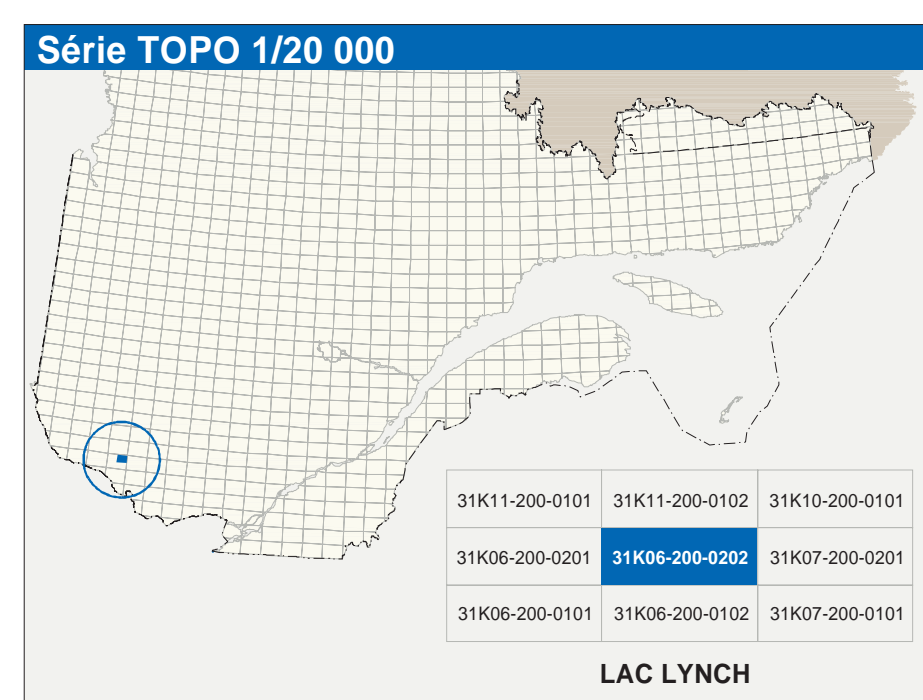
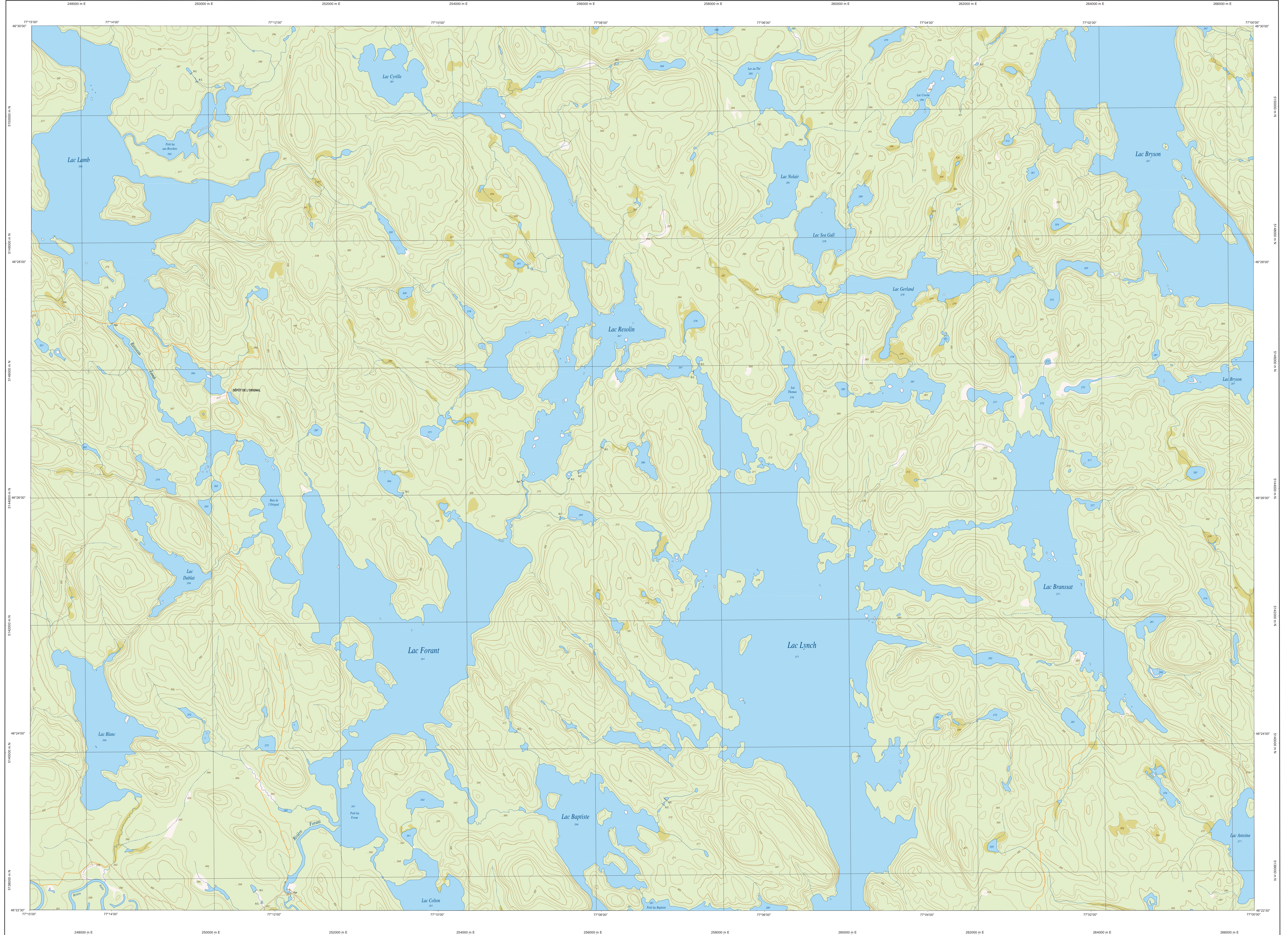


LAC LYNCH

31K06-200-0202



Hydrographie

	Cour d'eau: cours d'eau traversant
	Lac, mare, réservoir hydroélectrique
	Plaine inondée: milieu humide
	Chute, rapide, écueil
	Gai: cote sèche
	Quai, pont de passage, traverse, îlot
	Barrage, barrage hydroélectrique: barrage de cascade
	Conduite forcée, glosière, busse

Modèle

	Courbe de niveau: médiane, intermédiaire, point cellé
	Esquisse, décrochement, dépôt fusillé

Végétation

	Milieu boisé: vergé
	Pénurie, herbe

Infrastructure de transport

Réseau routier (classification MTC)

	Autoroute
	Route nationale, route régionale, route collective, route locale, route d'accès aux ressources: pavé; non pavé

Réseau routier (classification MRN)

	Rue, chemin: carrossable: pavé; non pavé
	Voie de communication: en construction, abandonnée
	Chemin non carrossable

Autres

	Pont, pont couvert: pont d'éclatement
	Passerelle, tunnel
	Mar de soutènement, écran anti-butut
	Talus de remblai: talus de déblai
	Voie ferroviaire, hydrobus, aéroport
	Plaque d'atterrissage: pavée, non pavée
	Ligne de transport, pylône, poste de distribution d'électricité
	Pipeline: tout, type de télécommunication

Habitat, équipement, exploitation

	Équipement, en construction, en ruine, maison mobile, tente
	Site: site
	Parcelle de stationnement, onéreuse
	Terrain de jeu, piscine publique
	Centre de ski alpin; rampe à neige mécanique
	Plan, vestiaire de golf, jardin zoologique
	Terrain de camping; site de ski; base militaire
	Cour de véhicules hors d'usage; cour d'entreposage de matériaux
	Conveyeur, brûleur à bois; réservoir de surface
	Étang d'épuration; lieu d'entassement sanitaire
	Banc d'emport, carrière
	Mine à ciel ouvert; arière, faille
	Zone non cartographiée

Frontières

	Frontière internationale
	Frontière interprovinciale ou interterritoriale
	Frontière Québec - Terre Inuite et Labrador (cette frontière n'est pas définie)

Métadonnées

Surface de référence géodésique: NAD83, compatible avec le système mondial WGS84
 Système de référence géodésique: Métrique transverse modifiée (TM), zone de 2°, système de coordonnées planes du Québec (SCQ), zone 2
 Projection cartographique: Conus
 Origine des altitudes: Équidistance des courbes de niveau: 10 mètres
 Déclinaison magnétique au centre de la feuille en 2023: 13°31' ouest
 Variation annuelle: 1,0 vers l'est
 Coordonnées géographiques au centre de la feuille: 48°26'15" nord 77°07'30" ouest
 Longitude d'origine (méridien central): 76°07' ouest
 Latitude d'origine (équateur): 0,0°
 Coordonnée X, Y d'origine: 304 800, 0 mètres
 Facteur d'échelle: 0,0009

Sources

Classification du réseau routier supérieur: Ministère des transports, nd
 Carte d'évaluation des habitats hydroécologiques: Hydro-Québec, 1990
 Déclinaison magnétique: Commission géologique du Canada, 2003
 Coordonnées géographiques: Commission de la géographie du Québec, 1981
 Nomenclature géographique: Commission de la géographie du Québec, nd
 Photographies aériennes à l'échelle de 1:40 000: Ministère des Ressources naturelles et de la Faune, 1981

Crédits

Réalisation: Direction générale de l'information géographique
 © Gouvernement du Québec, 3^e trimestre 2003
 Déposit légal: Bibliothèque nationale du Québec