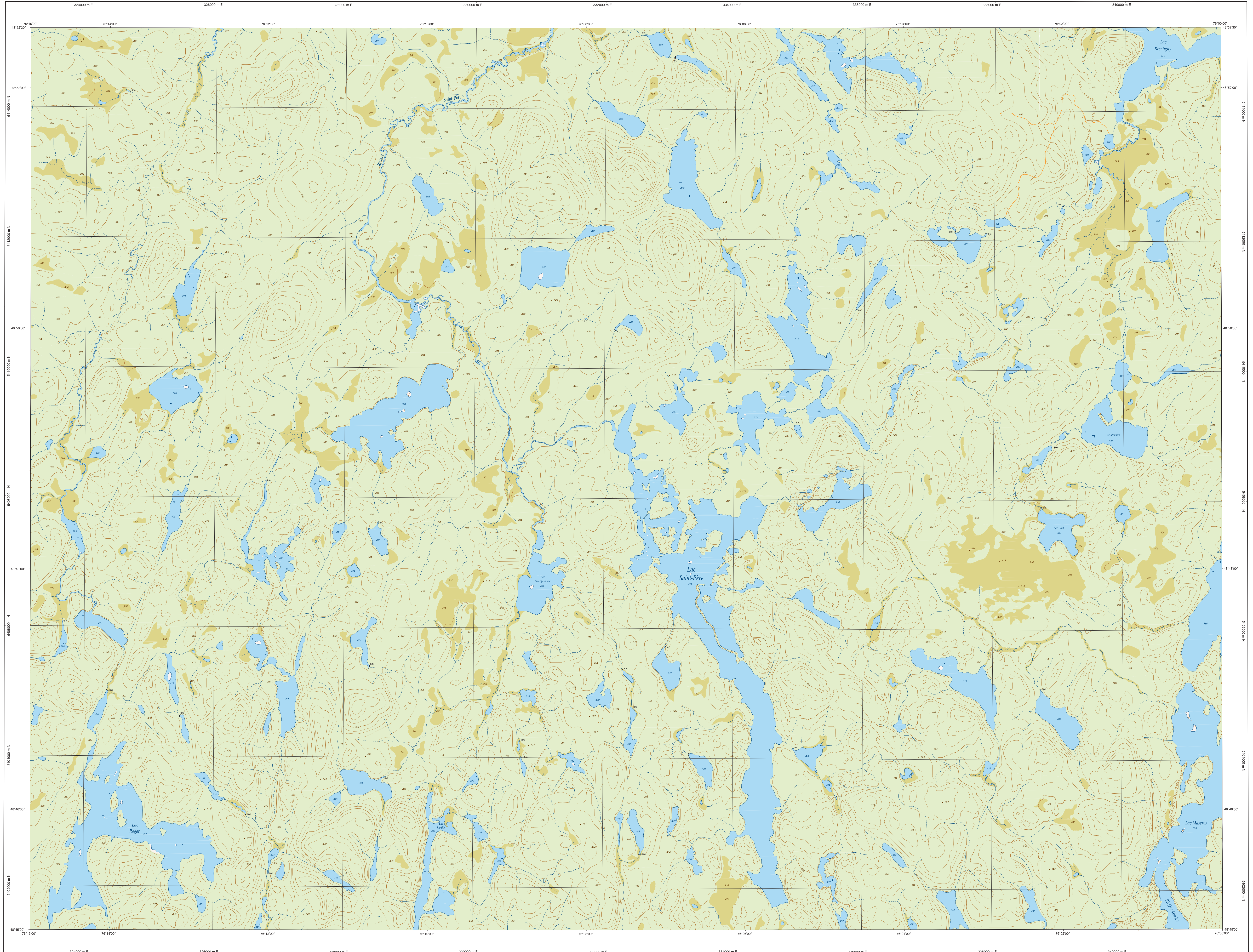
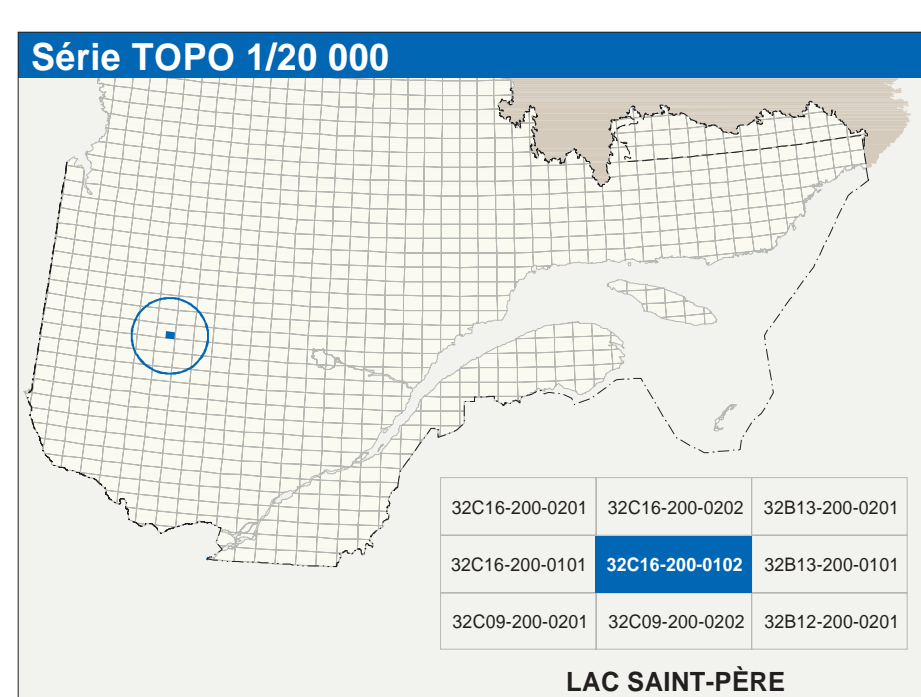


LAC SAINT-PÈRE

32C16-200-0102



32C16-200-0102



Hydrographie	
	Cours d'eau: cours d'eau intermittent
	Lac, mare, réservoir hydroélectrique
	Plateau, marais, milieu humide
	Chute, rapide, écueil
	Quai, pont de pélican, traversin, phare
	Bris-lames, estacade
	Canal, écluse
	Barrage, barrage hydroélectrique; barrage de castor
	Conduite forcée, glosière, buse
	Couche de niveau, terrasse, intermédiaire; point coté
	Esai; décrochement, défilé fluvial
Modèle	
	Masse totale, vergir
	Pénurie, hie
Végétation	
	Masse totale, vergir
	Pénurie, hie

Infrastructure de transport	
	Réseau routier (classification MTC)
	Autoroute
	Route nationale, route régionale, route collective, route locale, route d'accès aux ressources: pavée; non pavée
	Rue, chemin carrossable: ouvert; non pavé
	Voie de communication: en construction; abandonnée
	Chemin non carrossable
	Port, pont couvert, pont d'alègement
	Passerelle, tunnel
	Mur de soutènement; écran anti-but
	Talus de remblai; talus de déblai
	Voie ferrée; hydrobus, aéroport
	Plan d'atterrissage: pavé; non pavé
	Ligne de transport: câbles, axes de distribution d'électricité
	Pylône; tour, tour de télécommunication
Autres	
	Port, pont couvert, pont d'alègement
	Passerelle, tunnel
	Mur de soutènement; écran anti-but
	Talus de remblai; talus de déblai
	Voie ferrée; hydrobus, aéroport
	Plan d'atterrissage: pavé; non pavé
	Ligne de transport: câbles, axes de distribution d'électricité
	Pylône; tour, tour de télécommunication

Habitation, équipement, exploitation	
	Bâtiment en construction; en ruines; maison ruibée, fêlée
	Serv. site
	Parc de stationnement; cimetièr
	Terrain de jeu; piscine publique
	Centre de ski alpin; remonte-pente mécanique
	Parc, terrain de golf; jardin botanique
	Terrain de camping; club-club; bain minéral
	Cour de véhicules hors d'usage; cour d'entreposage de matériaux
	Convoyeur; brûleur à bois; réservoir de surface
	Étang d'épuration; lac d'emboulement sanitaire
	Barrage d'épuration; centrale
	Mine à ciel ouvert; antenne, halle
	Zone non cartographiée
Frontières	
	Frontière internationale
	Frontière interprovinciale ou interterritoriale
	Frontière Québec - Terre-Neuve-et-Labrador (cette frontière n'est pas définitive)

Métadonnées	
Surface de référence géolodique: NAD83; compatible avec le système mondial WGS84	Échelle CRS80
Système de référence géolodique: Métrique; système métrique (MTR), zone de 3 ^e système de coordonnées planes du Québec (SCQPD), fuseau 9	Projection cartographique
Projection cartographique: UTM	Équidistance des courbes de niveau: 10 mètres
Origine des altitudes: Déclinaison magnétique au centre de la feuille en 2003	Déclinaison magnétique au centre de la feuille: 10°27' ouest
Équidistance des courbes de niveau: 10 mètres	Variation annuelle: 3,2 vers l'est
Déclinaison magnétique au centre de la feuille en 2003: 10°27' ouest	Coordonnées géographiques au centre de la feuille: 48°49'49" nord 76°07'30" ouest
Variation annuelle: 3,2 vers l'est	Longitude d'origine (méridien central): 76°00'00"
Coordonnées géographiques au centre de la feuille: 48°49'49" nord 76°07'30" ouest	Latitude d'origine (équateur): 0°00'00"
Longitude d'origine (méridien central): 76°00'00"	Coordonnées X, Y d'origine: 304 800, 0 mètres
Latitude d'origine (équateur): 0°00'00"	Facteur d'échelle: 0,9999
Coordonnées X, Y d'origine: 304 800, 0 mètres	
Facteur d'échelle: 0,9999	

Sources	
Classification du niveau ouvrier supérieur: Ministère des transports	nd
Cote d'implantation des réservoirs hydroélectriques: Hydro-Québec	1990
Déclinaison magnétique: Commission géologique du Canada	2003
Courbes de niveau: Photographes aériennes à l'échelle de 1:40 000	1983
Nomenclature géographique: Commission de toponymie du Québec	nd
Photographies aériennes à l'échelle de 1:40 000: Ministère des Ressources naturelles et de la Faune	1983

Crédits	
Réalisation: Direction générale de l'information géographique	
© Gouvernement du Québec: 3 ^e trimestre 2002	
Dépot légal - Bibliothèque nationale du Québec	