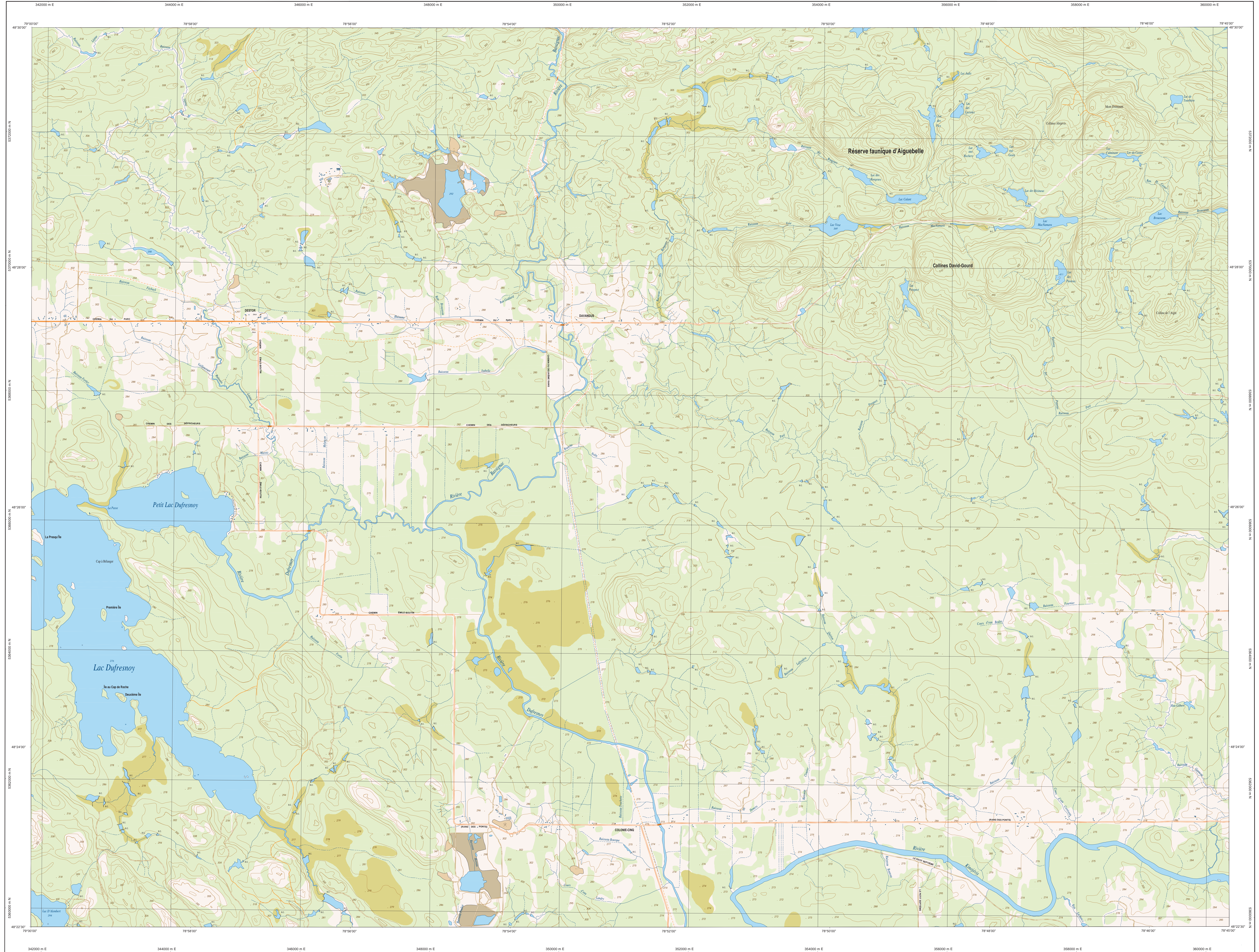
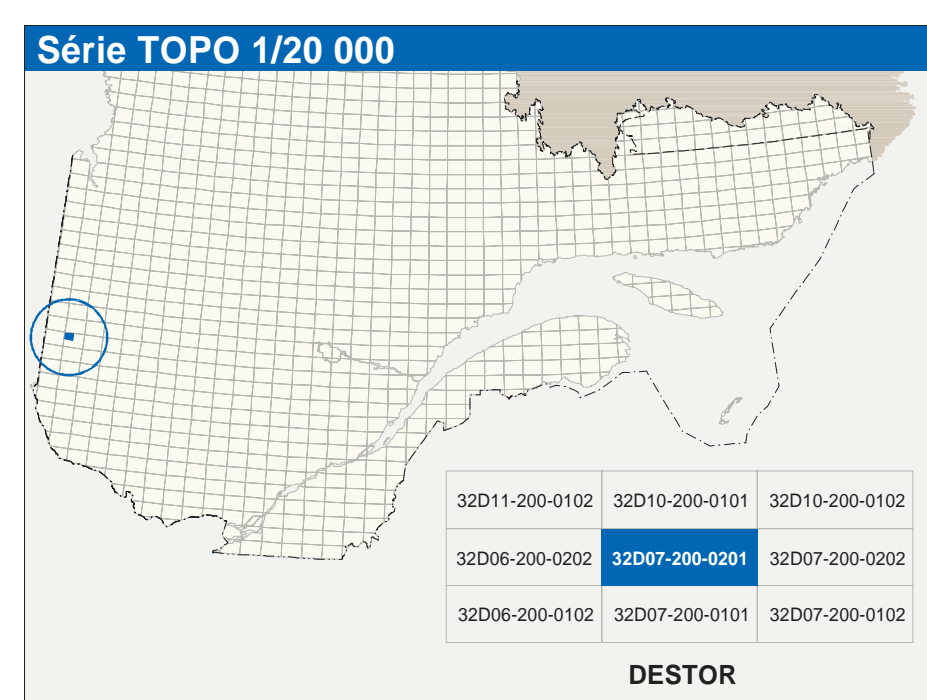


DESTOR

32D07-200-0201



32D07-200-0201



Hydrographie	
	Cours d'eau; cours d'eau intermittent
	Lac; mer; réservoir hydroélectrique
	Plaine marécageuse; milieu humide
	Chute, rapide, écoule
	Quai; pont de piédroits; traversée; plan
	Brisé; barrage; estacade
	Canal; écluse
	Barrage; barrage hydroélectrique; barrage de castor
	Conduite forcée; glissoire; buse
Modèles	
	Courbe de niveau; maquette; intermédiaire; pont coté
	Esker; détachement; dépôt fluvial
Végétation	
	Milieu boisé; vergé
	Parc; haie

Infrastructure de transport	
Réseau routier (classification MTG)	
	Autoroute
	Route nationale, route régionale, route collective
	Route locale, route d'accès aux ressources - pavée; non pavée
Réseau routier (classification MRN)	
	Rue, chemin, cheminement; park; non pavé
	Vie de communication - en construction; abandonnée
	Chemin non carrossable
Autres	
	Port; pont couvert; pont d'épave
	Passerelle; tunnel
	Mur de soutènement; écan; antirail
	Talus de remblai; talus de déblai
	Vie ferroviaire; hydrobus; aéroport
	Piste d'atterrissage - pavée; non pavée
	Passerelle; tunnel
	Ligne de transport; gabion; fosse de distribution d'électricité
	Pipéline; tour; tour de télécommunication

Habitation, équipement, exploitation	
	Bâtiment; en construction; en ruine; maison mobile; niche
	Serre; silo
	Parc de stationnement; cavalerie
	Terrain de jeu; piscine publique
	Centre de ski alpin; rampe; piste cyclable
	Piste; ariège; de golf; jardin zoologique
	Terrain de camping; club-pan; base militaire
	Cour de véhicules hors d'usage; cour d'entreposage de matériaux
	Convoyeur; broyeur à bois; réservoir de surface
	Etang d'épuration; lieu d'enfouissement sanitaire
	Banc; déversoir; curévie
	Mise à ciel ouvert; amas; halle
	Zone non cartographiée
Frontières	
	Frontière internationale
	Frontière interprovinciale ou interterritoriale
	Frontière Québec - Terre-Neuve-et-Labrador (cette frontière n'est pas définitive)

Métadonnées	
Surface de référence géodésique :	Ellipsoïde GRS80
Système de référence géodésique :	NAD83, compatible avec le système mondial WGS84
Projection cartographique :	Mercator transversale modifiée (MTM) - zone de 3° système de coordonnées planes du Québec (ESGPD, fuseau 10 CGVD2011 (niveau moyen des mers))
Origine des altitudes :	Équidistance des courbes de niveau
Équidistance des courbes de niveau :	10 mètres
Déclinaison magnétique au centre de la feuille en 2023 :	13°1' ouest
Variation annuelle :	1,5" vers l'est
Coordonnées géographiques au centre de la feuille :	48°28'15" nord 78°32'30" ouest
Longitude d'origine (méridien central) :	78°30' ouest
Latitude d'origine (équateur) :	0,0°
Coordonnées UTM d'origine :	304 640, 0 mètres
Facteur d'échelle :	0,9999
<p>(1 cm sur la carte équivaut à 20 000 cm sur le terrain, soit 200 mètres)</p>	

Sources		Organisme		Date
Classification du réseau routier supérieur :	Ministère des transports			nd
Catégorie des réseaux hydroélectriques :	Hydro-Québec			1990
Déclinaison magnétique :	Commission géologique du Canada			2003
Courbes de niveau :	Photogrammétrie aérienne			1992
Nomenclature géographique :	Commission de toponymie du Québec			nd
Photogrammétrie aérienne à l'échelle de 1:40 000 :	Ministère des Ressources naturelles et de la Faune			1992
Crédits				
Réalisation : Direction générale de l'information géographique				
© Gouvernement du Québec 3 ^e trimestre 2003				
Digitisé par : Bibliothèque nationale du Québec				