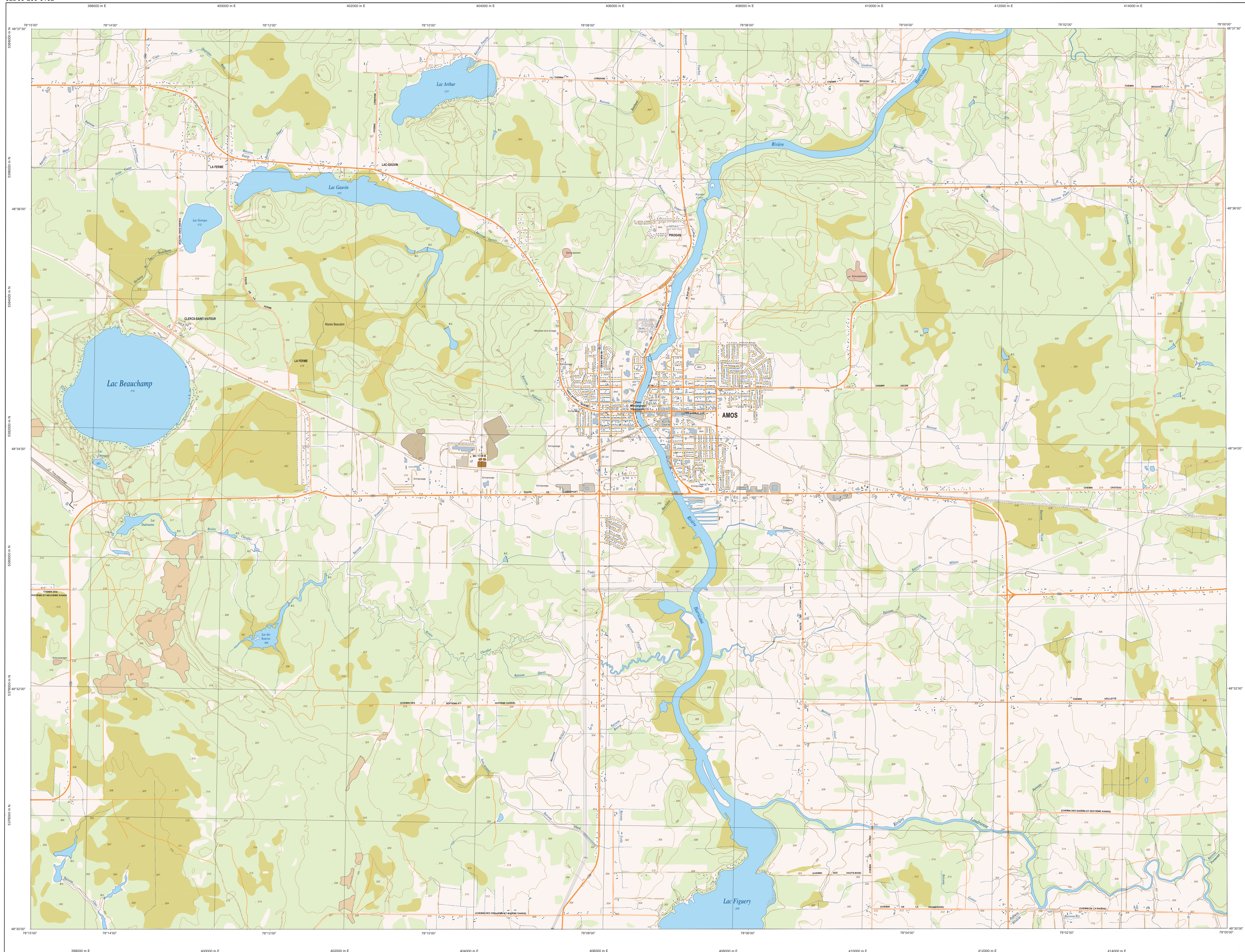
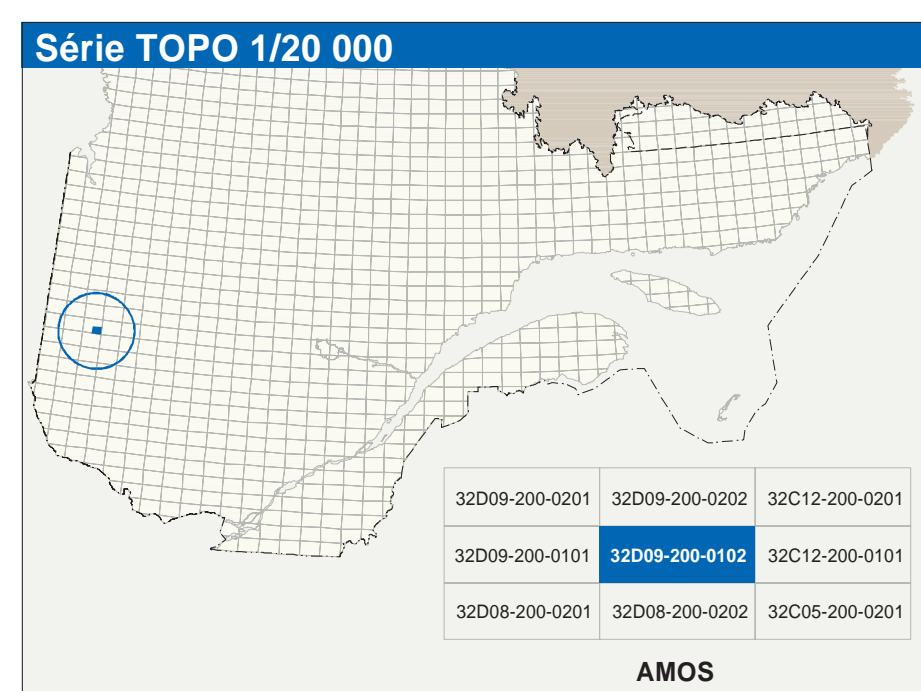


AMOS

32D09-200-0102



32D09-200-0102



Hydrographie	
	Cours d'eau, cours d'eau intermittent
	Lac, mare, réservoir hydroélectrique
	Plaine inondée, milieu humide
	Chute, rapide, écouil
	Quai, pont de péage, traversé, phare
	Barrage, barrage hydroélectrique, barrage de cascade
	Canal, éclusé
	Barrière, barrage hydroélectrique, barrage de cascade
	Conduite forée, glissoir, buse
Modèle	
	Courbe de niveau maîtresse, intermédiaire, point coté
	Escher, abaissement, dépôt fluvial
Végétation	
	Milieu basif, vergé
	Pré, herbe

Infrastructure de transport	
Réseau routier (classification MTO)	
	Autoroute
	Route nationale, route régionale, route collective
	Route locale, route d'accès aux ressources, pavée, non pavée
Réseau routier (classification MRA)	
	Rue, chemin carrossable - pavé, non pavé
	Voie de communication - en construction, abandonnée
	Chemin non carrossable
Autres	
	Port, pont couvert, pont d'éclusement
	Passerelle, canal
	Mur de soutènement, écran anti-barrage
	Talus de remblai, talus de déblai
	Voie ferrée, hydrobase, aéroport
	Piste d'atterrissage - pavée, non pavée
	Ligne de transport, pylône, poteau de distribution d'électricité
	Pipeline, tuyau, tour de télécommunication

Habitation, équipement, exploitation	
	Bâtiment, en construction, en ruine, maison mobile, niche
	Site, silo
	Parc de stationnement, cadastre
	Terrain de jeu, piscine publique
	Centre de ski, piscine, restaurant, récréatif
	Plan, terrain de golf, jardin zoologique
	Terrain de camping, site-parc, base militaire
	Cour de véhicules hors d'usage, cour d'embarquement de matériel
	Convertoir, bûcher à bois, réservoir de surface
	Eclairage public, feu d'atterrissage, éclairage
	Éclairage public, feu d'atterrissage, éclairage
	Éclairage public, feu d'atterrissage, éclairage
	Mine à ciel ouvert, amas, haldé
	Zone non cartographiée
Frontières	
	Frontière internationale
	Frontière interprovinciale ou interterritoriale
	Frontière Québec - Terre-Neuve-et-Labrador (sans frontière n'est pas définitive)

Métadonnées	
Surface de référence géodésique :	Élipsoïde GR83
Système de référence géodésique :	NAD83, compatible avec le système mondial WGS84
Projection cartographique :	Mercator transverse modifiée (MTM), zone de 7 ^e système de coordonnées planes du Québec (SCQP), fuseau 10
Origine des altitudes :	10 mètres
Équidistance des courbes de niveau :	10 mètres
Distribution métrique au centre de la feuille en 2003 :	13°41' ouest
Variation annuelle :	1,8 vers l'est
Coordonnées géographiques au centre de la feuille :	48°23'45" nord 78°07'30" ouest
Longueur d'origine (méridien central) :	78°00' ouest
Latitude d'origine (équateur) :	0,0°
Coordonnées UTM (origine) :	304 300, 0 mètres
Facteur d'échelle :	0,9999

Sources		Organisme		Date	
Classification du réseau routier supérieur :	Hydro-Québec	Ministère des transports	nd		
Cote d'expansion des réseaux hydroélectriques :	Commission géologique du Canada	Ministère des Ressources naturelles et de la Faune	1990		
Distribution métrique :	Photographies aériennes à l'échelle de 1:40 000	Commission de topographie du Québec	2003		
Nomenclature géographique :	Ministère des Ressources naturelles et de la Faune		1992		
Photographies aériennes à l'échelle de 1:40 000 :			1992		

Crédits

Réalisation : Direction générale de l'information géographique

© Gouvernement du Québec 2011 Imprimé 2003

Dépositaire : Bibliothèque nationale du Québec

Ressources naturelles et Faune Québec