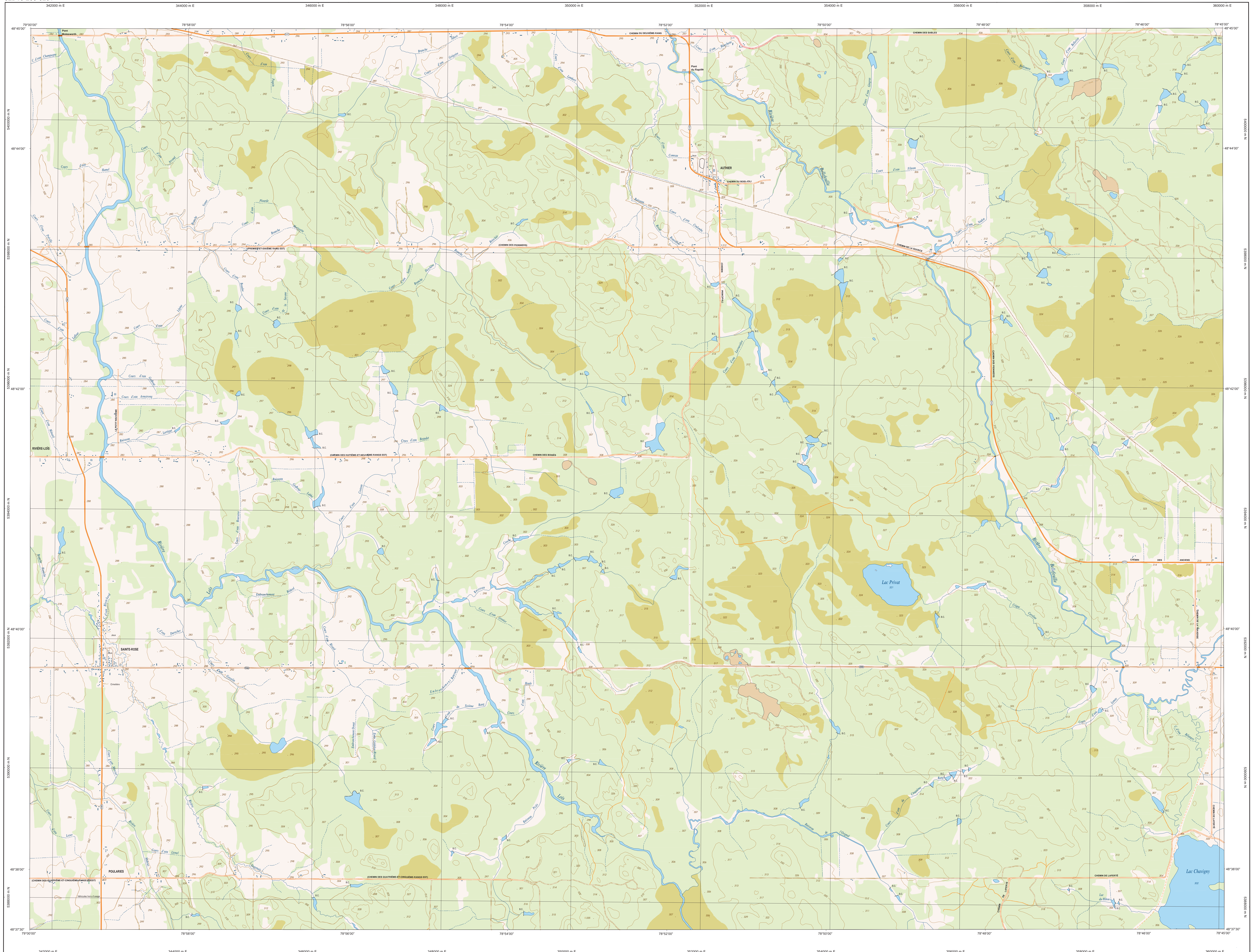
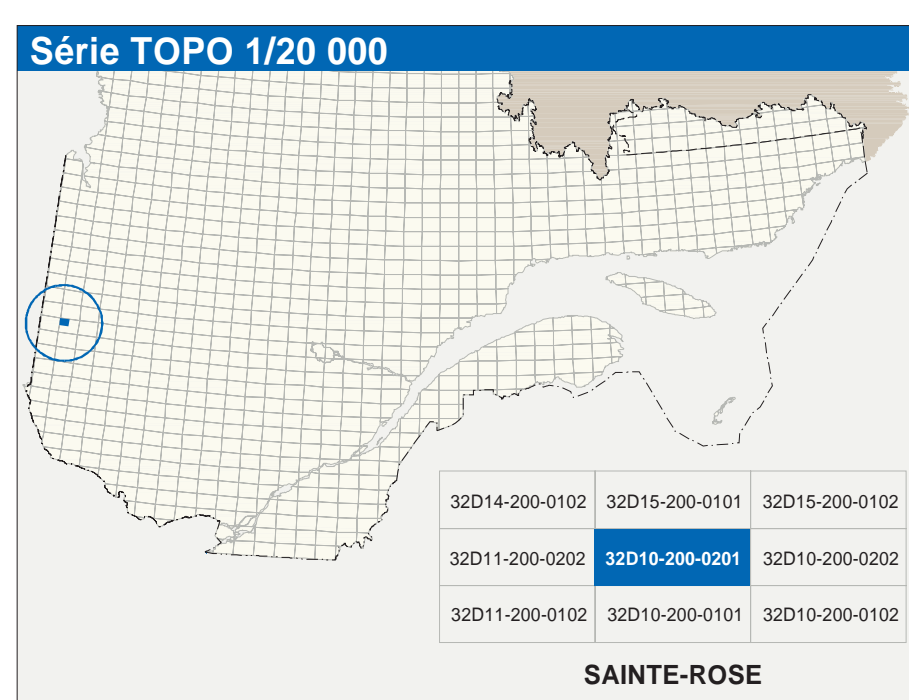


SAINTE-ROSE

32D10-200-0201



32D10-200-0201



Hydrographie

	Cours d'eau; cours d'eau intermittent
	Lac; mare; réservoir hydroélectrique
	Plaine inondée; milieu humide
	Chute; rapide; écouil
	Quai; pile sèche
	Quai; port de plaisance; roversse; phare
	Brûleries; estacade
	Canal; écluse
	Barrage; barrage hydroélectrique; barrage de cascade
	Conduite forcée; glissoir; buse

Modèle

	Courbe de niveau; maillage; intermédiaire; point cois
	Escarp; décrochement; défilé fluvial

Végétation

	Mixte; bois; verges
	Forêt; haie

Infrastructure de transport

Réseau routier (classification MTQ)

	Autoroute
	Route nationale; route régionale; route collective; route locale; route d'accès aux ressources (pavée; non pavée)

Réseau routier (classification MRN)

	Rue; chemin; route; sentier; passage; pont; pont couvert; pont d'épandage
	Voie de communication - en construction; abandonnée
	Chemin non carrossable

Autres

	Port; pont couvert; pont d'épandage
	Passerelle; tunnel
	Mar de soulèvement; écran anti-bruit
	Talus de remblai; talus de déblai
	Voie ferrée; hydrobase; aéroport
	Piste d'atterrissage; pavée; non pavée
	Ligne de transport; pylône; poste de distribution d'électrécité
	Pylône; tour; tour de télécommunication

Habitation, équipement, exploitation

	Bâtiment; en construction; en ruines; maison mobile; ferme
	Sensé; site
	Parc de stationnement; cimetières
	Courtois de site; piscine publique
	Plage; terrain de golf; jardin botanique
	Terrain de camping; site-parc; base militaire
	Cour de véhicules hors d'usage; cour d'entreposage de matériaux
	Convoyeur; brûleur à bois; réservoir de surface
	Banc d'épuration; canal
	Mine à ciel ouvert; amas; haie
	Zone non cartographiée

Frontières

	Frontière internationale
	Frontière interprovinciale ou interterritoriale
	Frontière municipale - Terre-Neuve-et-Labrador (cette frontière n'est pas définie)

Métadonnées

Surface de référence géodésique: NAD83, compatible avec le système mondial WGS84
 Système de référence géodésique: Métrique transverse modifiée MTM, zone de 3° système de coordonnées planes du Québec (SCQP), fuseau 10
 Projection: cartographique
 Origine des altitudes: Équivalence des courbes de niveau
 Déclinaison magnétique au centre de la feuille en 2021: 13°5' ouest
 Variation annuelle: 1,6 vers west
 Coordonnées géographiques au centre de la feuille: 48°41'15" nord 78°52'30" ouest
 Longitude d'origine (méridien central): 78°50' ouest
 Latitudes d'origine (équateur): 304 800, 0 mètres
 Coordonnées X, Y d'origine: 0, 9999
 Facteur d'échelle: 1/20 000

Sources

Données	Organisme	Date
Classification du réseau routier supérieur	Ministère des transports	nd
Cote d'évaluation des réservoirs hydroélectriques	Hydro-Québec	1990
Déclinaison magnétique	Commission géologique du Canada	2003
Courbes de niveau	Photogrammétrie aérienne	1992
Nomenclature géographique	Commission de toponymie du Québec	nd
Photogrammétrie aérienne à l'échelle de 1:40 000	Ministère des Ressources naturelles et de la Faune	1992

Crédits

Réalisation: Direction générale de l'information géographique
 © Gouvernement du Québec 3^e trimestre 2003
 Déposit légal - Bibliothèque nationale du Québec

Représentation

1 cm sur la carte équivaut à 20 000 cm sur le terrain, soit 200 mètres

0 1 2 km

1:20 000