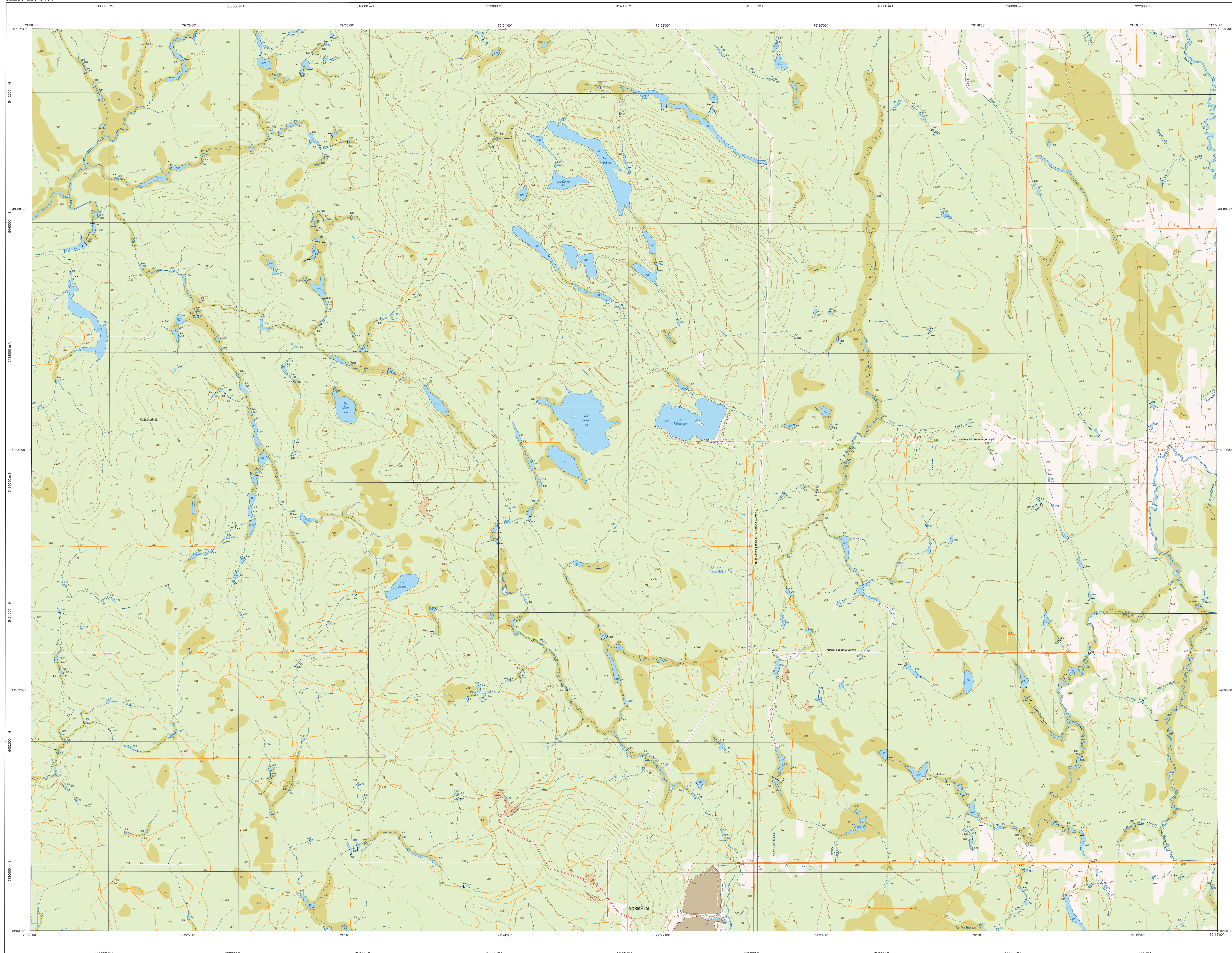
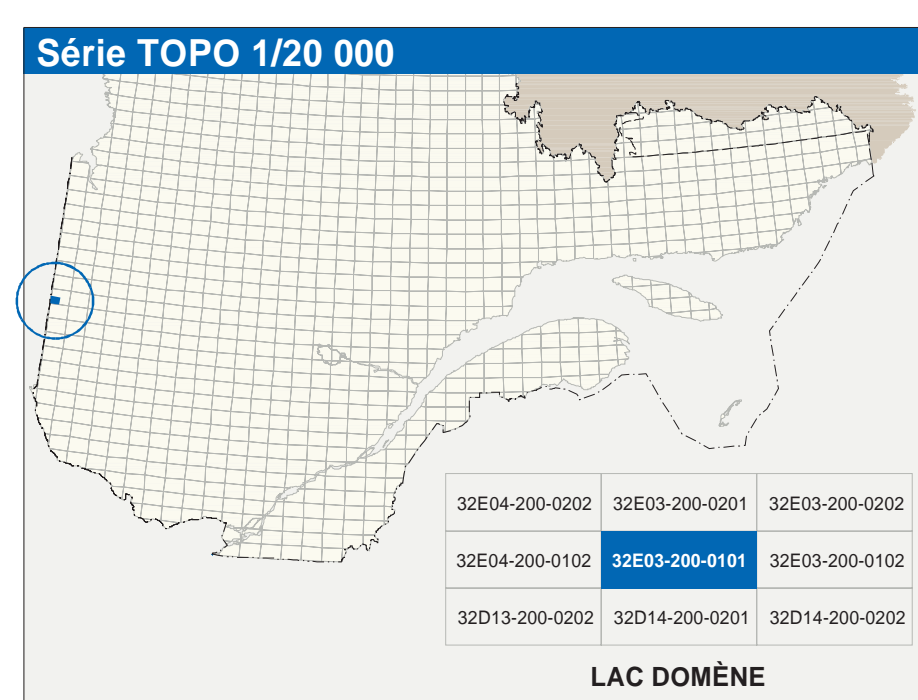


LAC DOMÈNE

32E03-200-0101



32E03-200-0101



Hydrographie	
	Cours d'eau; cours d'eau intermittent
	Lac; mare; réservoir hydroélectrique
	Plaine inondée; milieu humide
	Chute; rapide; écoule
	Gué; cale sèche
	Cascade; pont de péage; traversé; phase
	Briso-lames; cascade
	Canal; écluse
	Barrage; barrage hydroélectrique; barrage de castor
	Conduite forcée; glacière; buse
Modèle	
	Courbe de niveau; maillage; intermédiaire; point coté
	Esker; décrochement; défilé fluvial
Végétation	
	Milieu boisé; vergé
	Prairie; talaie

Infrastructure de transport	
	Réseau routier (classification MTC)
	Route nationale, route régionale, route collective
	Route locale, route d'accès aux ressources; pavée; non pavée
Réseau routier (classification MRN)	
	Rue, chemin composable; pavé; non pavé
	Voie de communication; en construction; abandonnée
	Chemin non composable
Autres	
	Pont; pont couvert; pont d'éclatement
	Passerelle; tunnel
	Mur de soutènement; écran anti-but
	Talus de remblai; talus de déblai
	Voie ferrée; hydrobase; atterrir
	Piste d'atterrissage; pavée; non pavée
	Ligne de transport; pylône; poste de distribution d'électricité
	Pipeline; tour; tour de télécommunication

Habitation, équipement, exploitation	
	Bâtiment, en construction, en ruines; maison mobile; hôte
	Serre; silo
	Parc de stationnement; cheminée
	Terrain de jeu; piscine publique
	Centre de ski alpin; remontée mécanique
	Piste; terrain de golf; piste zoologique
	Terrain de camping; site-parc; base militaire
	Cour de véhicules hors d'usage; cour d'entreposage de matériaux
	Convoyeur; brûleur à bois; réservoir de surface
	Étagère d'épuration; seuil d'emboisement sanitaire
	Banc d'épuration; cascade
	Mine à ciel ouvert; mine; halte
	Zone non cartographiée
Frontières	
	Frontière internationale
	Frontière intermunicipale ou interterritoriale
	Frontière Québec - Terre Neuve et Labrador (cette frontière n'est pas définissée)

Métadonnées	
Surface de référence géodésique:	Ellipsoïde GRS80
Système de référence géodésique:	NAD83, compatible avec le système mondial WGS84
Projection cartographique:	Métrique; transformée métrique (MTM); zone de 2° système de coordonnées planes du Québec (CCSPQ); fuseau 10
Origine des altitudes:	Équidistance des courbes de niveau; 10 mètres
Déclinaison magnétique au centre de la feuille en 2003:	12°54' ouest
Variation annuelle:	1,6' vers l'est
Coordonnées géographiques au centre de la feuille:	49°02'40" nord 79°22'30" ouest
Longitude d'origine (méridien central):	79°30' ouest
Latitude d'origine (parallèle):	0 0'
Coordonnées UTM d'origine:	30 600, 0 mètres
Facteur d'échelle:	0,9999

Sources	
Données:	Classification du réseau; maître supérieur; Carte d'exploitation des réservoirs hydroélectriques; Déclinaison magnétique; Courbes de niveau; Nomenclature géographique; Photographies aériennes à l'échelle de 1:60 000
Organisme	
Métrie des transports	Hydro-Québec
Commission géologique du Canada	Photographies aériennes
Commission de toponymie du Québec	Nomenclature géographique
Métrie des Ressources naturelles et de la Faune	Photographies aériennes à l'échelle de 1:60 000
Crédits	
Réalisation:	Direction générale de l'information géographique
© Gouvernement du Québec 7 trimestre 2003	Décl. légal - Bibliothèque nationale du Québec