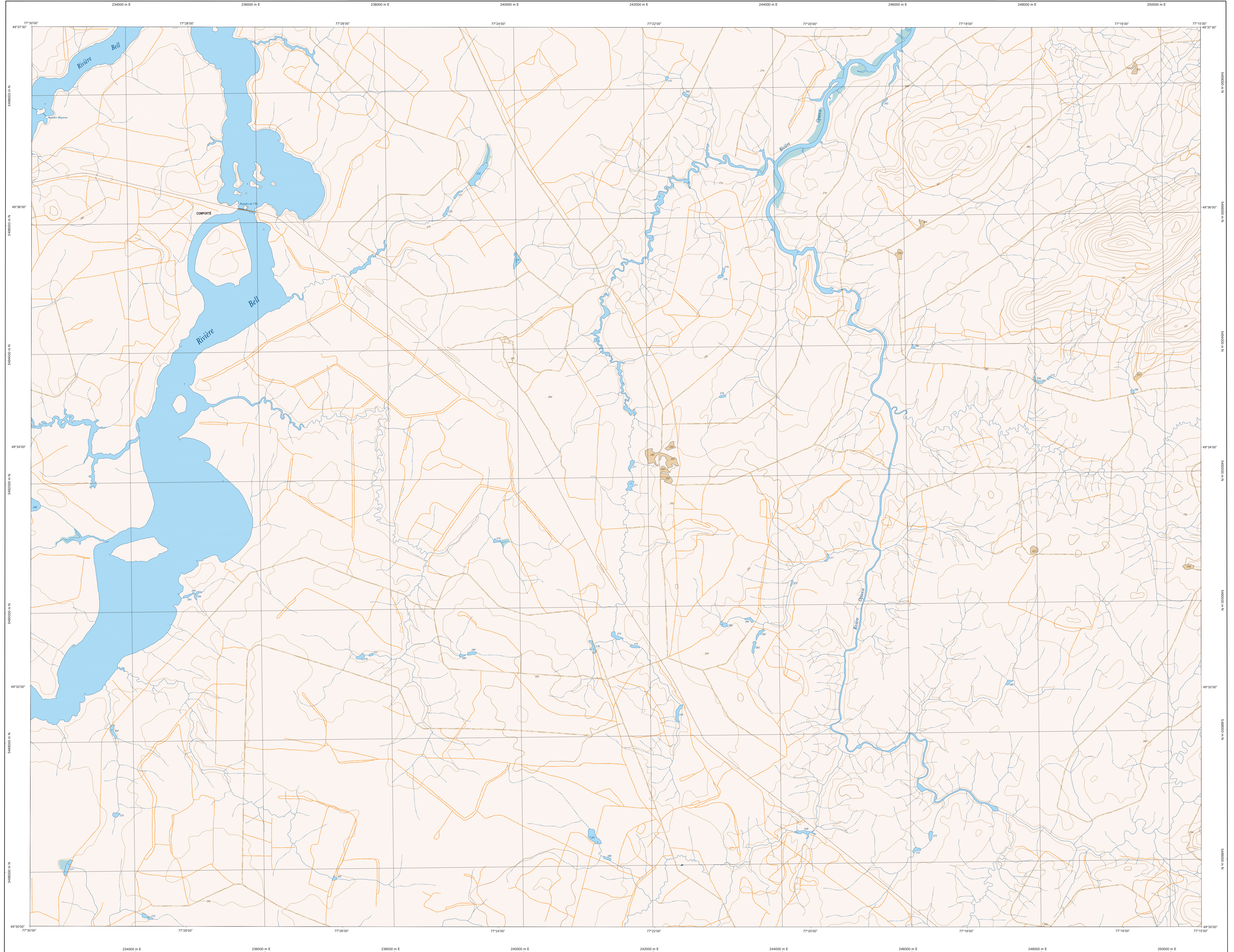
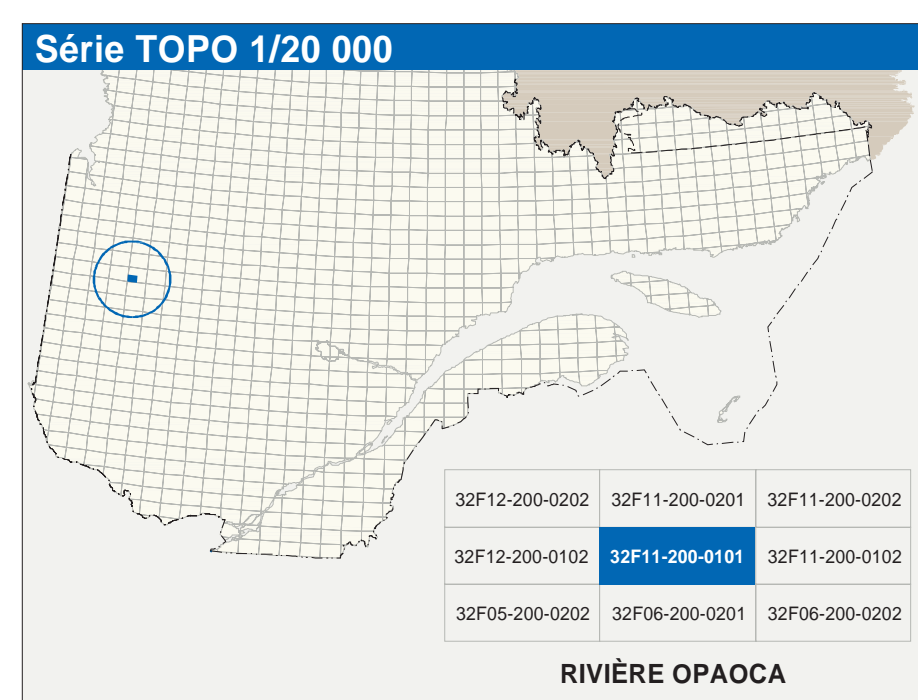


RIVIÈRE OPAOCA

32F11-200-0101



32F11-200-0101



Hydrographie	
	Cours d'eau, cours d'eau intermittent
	Lac, mare; réservoir hydroélectrique
	Plaine inondée; milieu humide
	Chute, rapide; écoulé
	Quai; pile; digue
	Barrage; barrage; barrage de dérivation; barrage de dérivation; barrage de dérivation
	Canal; éclusé
	Barrage; barrage hydroélectrique; barrage de castor
	Coudule; conduite; gâchette; buse
Modèle	
	Courbe de niveau; mètre; intervalle; point coté
	Eau; décharge; dépôt fluviatile
Végétation	
	Mélange bois; vergers
	Forêt; haie

Infrastructure de transport	
	Réseau routier (classification MTO)
	Réseau routier (classification MRN)
	Autres
	Pont; pont couvert; pont d'épandage
	Mur de soutènement; écran anti-érosion
	Talus de remblai; talus de déblai
	Voie ferrée; hydrobase; aéroport
	Plaque d'atterrissage; pavé; non pavé
	Ligne de transport; pylône; poteau de distribution d'électricité
	Piquet; tour; tour de télécommunication

Habitat, équipement, exploitation	
	Bâtiment, en construction, en ruine; maison mobile; tiche
	Grain; silo
	Parc de stationnement; ométière
	Terrain de jeu; piscine publique
	Centre de services communautaires; école
	Poste de pompiers; poste de pompiers
	Terrain de camping; site-parc; base militaire
	Cour de véhicules hors d'usage; cour d'entreposage de matériaux
	Convoyeur; brûleur à bois; réservoir de surface
	Étang d'épuration; lieu d'entassement sanitaire
	Marais; emplacement; carrière
	Mars à ciel ouvert; amas; haie
	Zone non cartographiée
Frontières	
	Frontière internationale
	Frontière internationale ou internationale
	Frontière Québec - Terre-Neuve-et-Labrador (cette frontière n'est pas définie)

Métadonnées	
Surface de référence géodésique:	Étiquette GR580
Système de référence géodésique:	NAD83, compatible avec le système mondial WGS84
Projection cartographique:	Mercator; métrique; métrique (MTR), zone de 3° système de coordonnées planes du Québec (SCQP), fuseau 9
Origine des altitudes:	CSQ303 (niveau moyen des mers)
Équidistance des courbes de niveau:	10 mètres
Sélection magnétique au centre de la feuille en 2023:	14°47' ouest
Valeur annuelle:	3,1° vers l'est
Coordonnées géographiques au centre de la feuille:	49°52'45" nord 77°22'30" ouest
Longueur de l'onglet (mesure central):	10°31' ouest
Latitude d'origine (équateur):	0,0°
Coordonnées X, Y d'origine:	304 000, 0 mètres
Facteur d'échelle:	0,9999

Sources		Organisme		Date
Classification du réseau routier supérieur	Hydro Québec	Ministère des transports		nd
Cote d'implantation des réservoirs hydroélectriques	Commission géologique du Canada	Ministère des Ressources naturelles		1990
Courbes de niveau	du Canada			1988
Nomenclature géographique	Commission de toponymie du Québec			nd
Photographies aériennes à l'échelle de 1:40 000	Ministère des Ressources naturelles et de la Faune			1996
Crédits				
Réalisation: Direction générale de l'information géographique				
© Gouvernement du Québec 3 ^e trimestre 2003				
Drapeau: logo - Bibliothèque nationale du Québec				