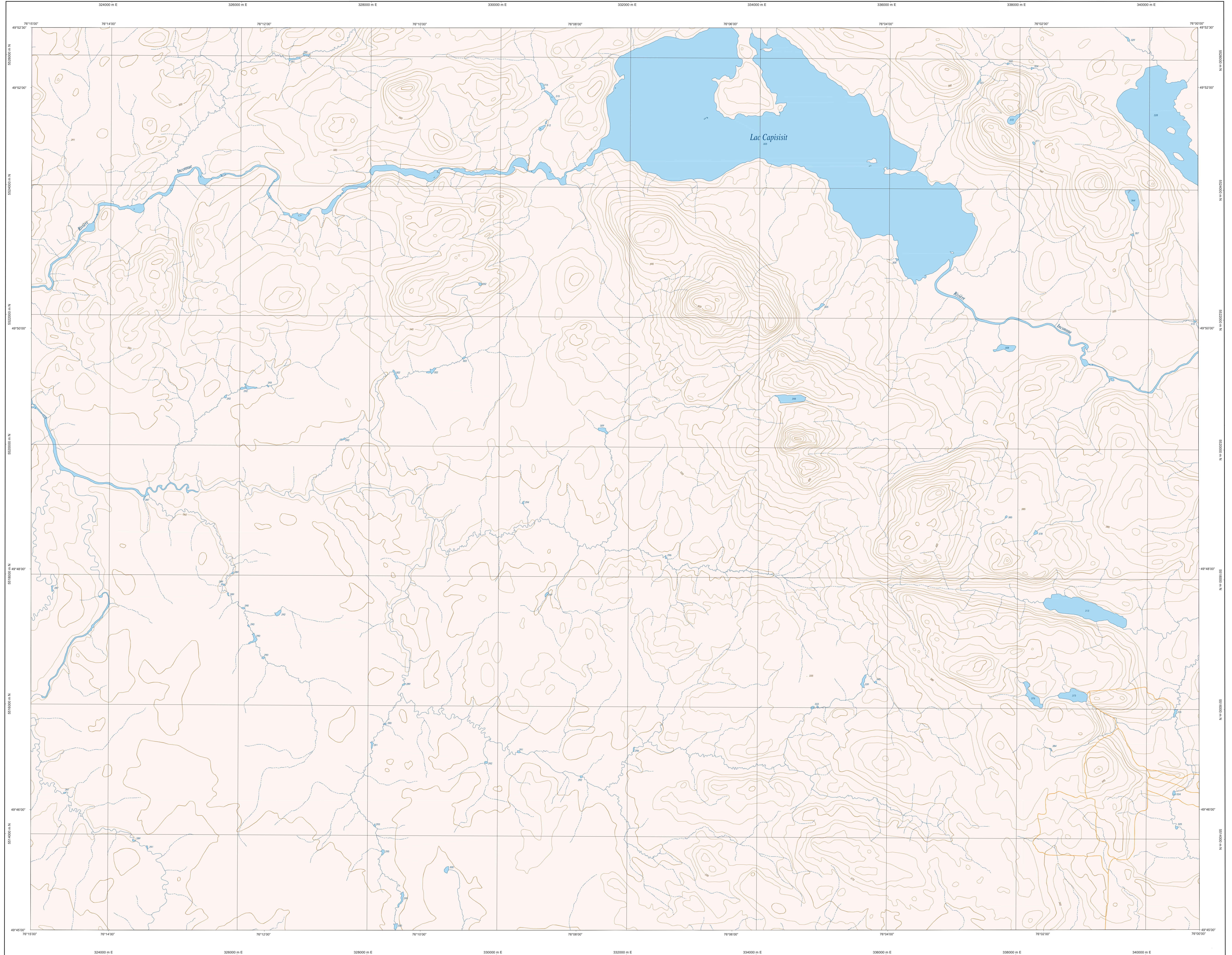
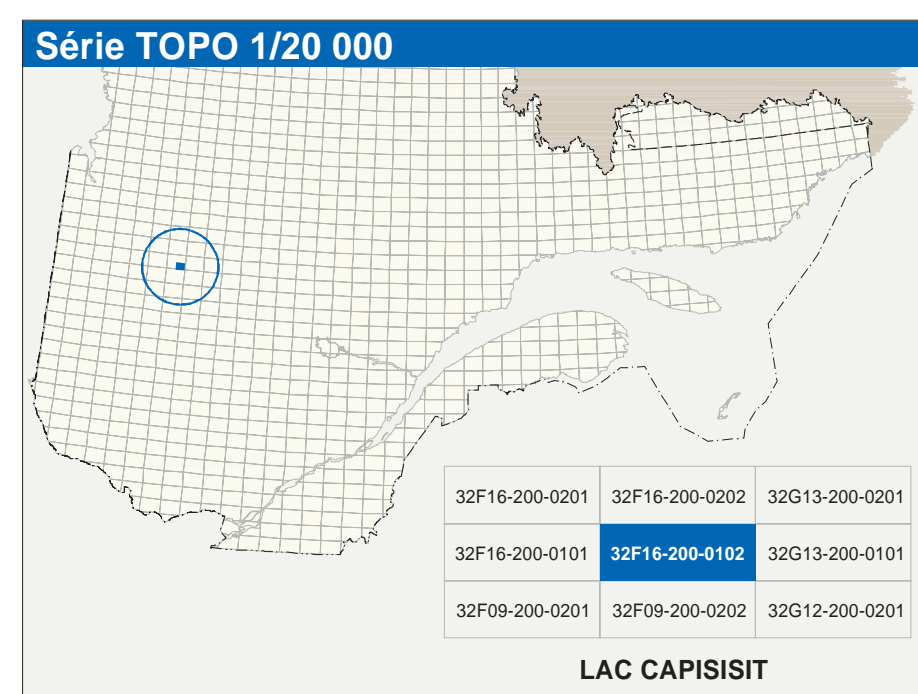


# LAC CAPISSIT

32F16-200-0102



32F16-200-0102



**Hydrographie**

	Cours d'eau: cours d'eau intermittent
	Lac, mare, réservoir hydroélectrique
	Plaine inondée, milieu humide
	Chute, rapide, écoule
	Quai, site sec
	Quai, pont de référence, traversin, pare
	Briser-lames, estacade
	Canal, écluse
	Barrage, barrage hydroélectrique, barrage de castor
	Conduite forcée, glissoire, buse

**Modèles**

	Clôture de niveau malherse, intermédiaire, pont coté
	Éclair, obsolescence, digué, futaie

**Végétation**

	Milieu boisé, vergé
	Parkland, bois

**Infrastructure de transport**

**Réseau routier (classification MTG)**

	Autoroute
	Route nationale, route régionale, route collective, route locale, route d'accès aux ressources: pavée; non pavée

**Réseau routier (classification MRN)**

	Rue, chemin, chemin pavé; non pavé
	Vie de communication: en construction; abandonnée
	Chemin non carrossable

**Autres**

	Pont, pont couvert, pont d'éclairage
	Passerelle, tunnel
	Mur de soutènement, écran anti-bruit
	Talus de remblai, talus de déblai
	Vie fermée, hydrobase, aéroport
	Passe d'atterrissage: pavée; non pavée
	Ligne de transport, système, pote de distribution d'électricité
	Piquet, tour, tour de télécommunication

**Habitation, équipement, exploitation**

	Bâtiment, en construction, en ruines, maison mobile, ferme
	Senec, silo
	Parc de stationnement, cimetière
	Terrain de jeu, piscine publique
	Centre de ski alpin, rampe à ski
	Prise, bureau de gât, poste, coque
	Terrain de camping, site-parc, base militaire
	Cour de véhicules hors d'usage, cour d'entreposage de matériaux
	Conroyeur, broyeur à bois, réservoir de surface
	Étang d'épuration: feu d'effoulement continu
	Banc, chemin, centrale
	Mise à ciel ouvert, amas, halle
	Zone non cartographiée

**Frontières**

	Frontières internationales
	Frontières interprovinciales ou territoriales
	Frontière Québec - Terre Neuve-et-Labrador (cette frontière n'est pas définitive)

**Métadonnées**

Surface de référence géodésique: Système de référence géodésique: Métrique; projection cartographique: Métrique; coordonnées planes du Québec (ESGPD), niveau 9

Origine des altitudes: Équidistance des courbes de niveau: 10 mètres

Déclinaison magnétique au centre de la feuille en 2002: 15°52' ouest

Variation annuelle: 3,8' vers l'est

Coordonnées géographiques au centre de la feuille: 49°48'45" nord 76°07'30" ouest

Longitude d'origine (méridien central): 76°07'30"

Latitude d'origine (équateur): 0,0°

Coordonnées U.T.M. d'origine: 324 000, 0 mètres

Facteur d'échelle: 0,9999

**Sources**

Données	Organisme	Date
Classification du réseau routier supérieur	Ministère des transports	nd
Catégorie des ressources hydroélectriques	Hydro-Québec	1990
Déclinaison magnétique	Commission géologique du Canada	2003
Courbes de niveau	Ministère des Ressources naturelles du Canada	1988
Nomenclature géographique	Commission de toponymie du Québec	nd
Photographies aériennes à l'échelle de 1:40 000	Ministère des Ressources naturelles et de la Faune	1995

**Crédits**

Réalisation: Direction générale de l'information géographique

© Gouvernement du Québec 3<sup>e</sup> trimestre 2003

Déposé légal - Bibliothèque nationale du Québec