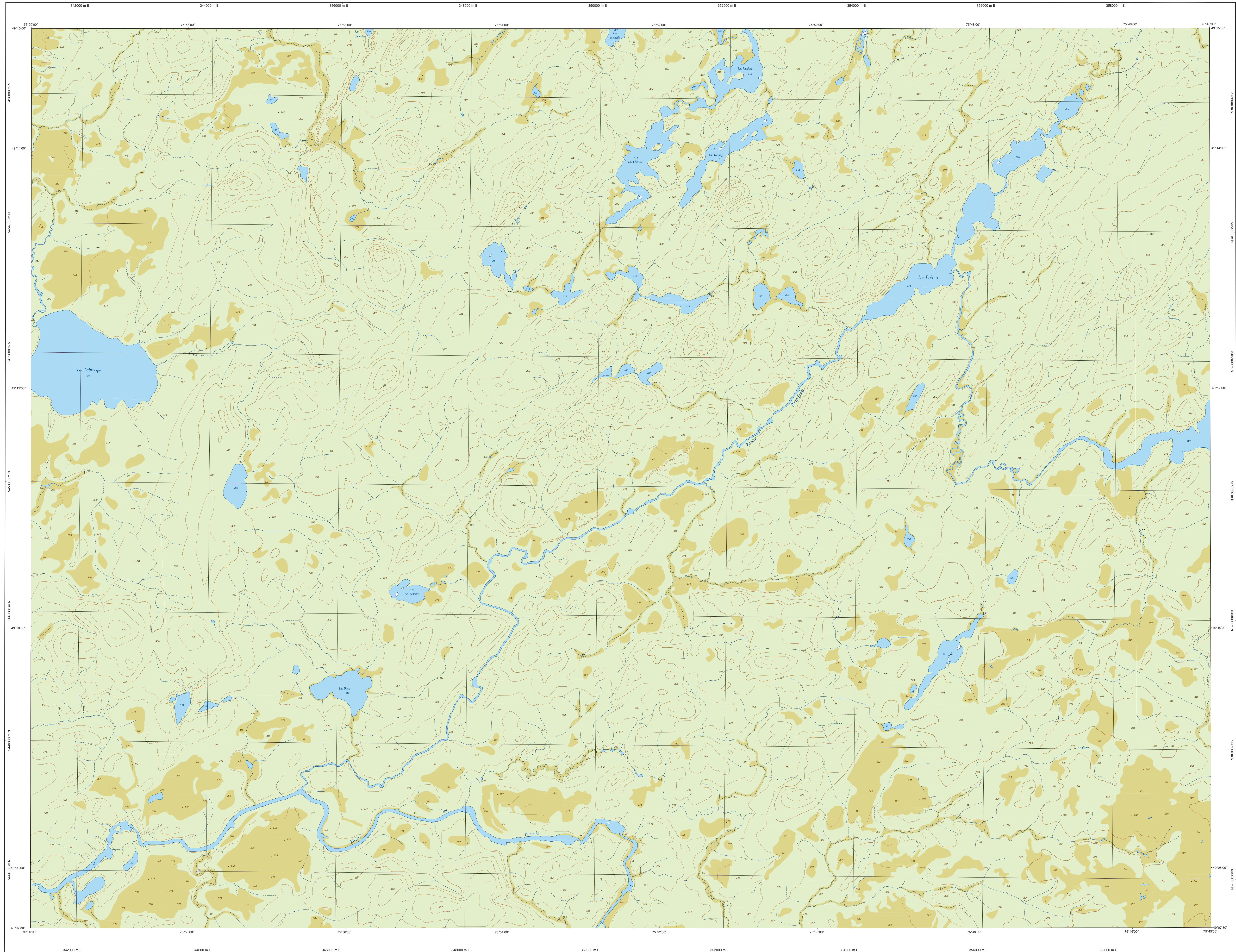
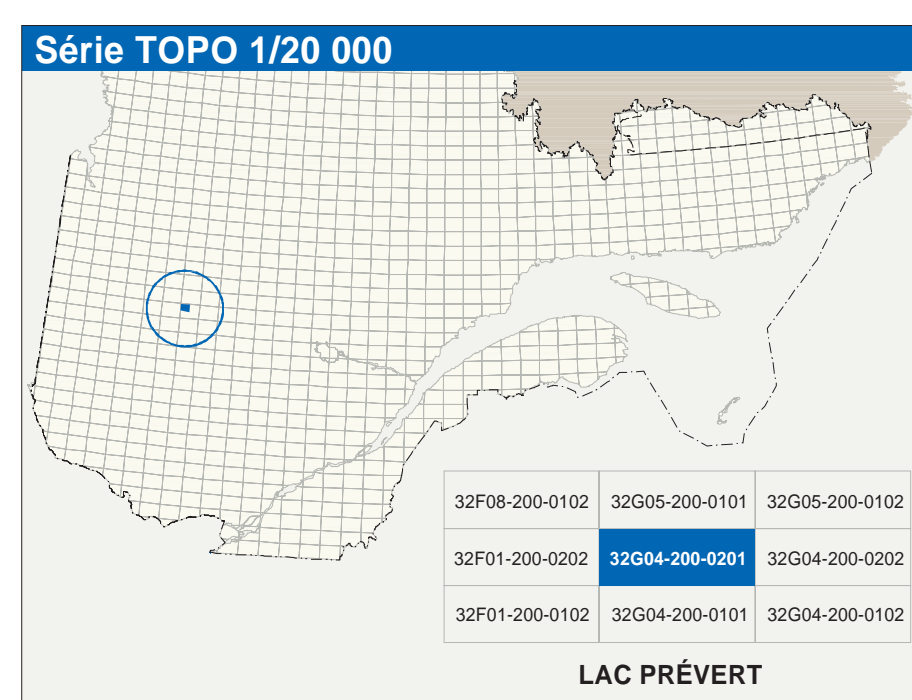


# LAC PRÉVERT

32G04-200-0201



32G04-200-0201



**Hydrographie**

	Cours d'eau, cours d'eau intermittent
	Lac, mare, réservoir hydroélectrique
	Plaine inondée, milieu humide
	Chute, rapide, éclusé
	Canal, canal dérivé
	Barrage, barrage hydroélectrique, barrage de cascade
	Conduite forcée, glissoire, buse
	Esker, abochement, dépôt fluvial

**Modèles**

	Courbe de niveau, maquette, intermédiaire, pont coté
	Esker, abochement, dépôt fluvial

**Végétation**

	Milieu boisé, vergé
	Prairie, haye

**Infrastructure de transport**

**Réseau routier (classification MTO)**

	Autoroute
	Route nationale, route régionale, route collective
	route locale, route d'accès aux ressources : pavée, non pavée

**Réseau routier (classification MRN)**

	Route nationale
	Route régionale
	Route locale
	Route d'accès aux ressources

**Autres**

	Pont, pont couvert, pont d'éclatement
	Mur de soutènement, écran anti-bruit
	Talus de remblai, talus de déblai
	Voie ferrée, hydrobase, aéroport
	Piste d'atterrissage : pavée, non pavée
	Ligne de manège, pylône, poste de distribution d'électricité
	Pylône, tour, tour de télécommunication

**Habitation, équipement, exploitation**

	Bâtiment, en construction, en ruine, maison mobile, feiche
	Serre-silo
	Terrain de jeu, piscine publique
	Centre de services récréatifs, récréatif
	Place, terrain de gel, parking, zoologique
	Terrain de camping, site-parc, base militaire
	Cour de véhicules hors d'usage, cour d'emballage de matériaux
	Convoyeur, brûleur à bois, réservoir de surface
	Élargissement, lieu d'emboulement sanitaire
	Évier de retenue, centrale
	Mine à ciel ouvert, amas, halde
	Zone non cartographiée

**Frontières**

	Frontière internationale
	Frontière interprovinciale ou interterritoriale
	Frontière Québec - Territoire non administré (cette frontière n'est pas définie)

**Métadonnées**

Surface de référence géologique :	Échelle GR500
Système de référence géodésique :	NAD83, compatible avec le système mondial WGS84
Projection cartographique :	Projection transversale modifiée (MTM), zone de 3°
Origine des altitudes :	Altitude transversale modifiée (MTM), zone de 3°
Équidistance des courbes de niveau :	10 mètres
Déclinaison magnétique au centre de la feuille en 2025 :	15°43' ouest
Variation annuelle :	3,6" vers l'est
Coordonnées géographiques au centre de la feuille :	49°11'15" nord 75°52'30" ouest
Longitude d'origine (méridien central) :	75°52'30" ouest
Latitude d'origine (équateur) :	49°11'15" nord
Coordonnées X, Y d'origine :	304 800, 0 mètres
Facteur d'échelle :	0,9999

0 1 2 km  
1:50 000

**Sources**

Source	Organisme	Date
Classification du réseau routier supérieur	Ministère des transports	nd
Cote d'exploitation des réservoirs hydroélectriques	Hydro-Québec	1990
Déclinaison magnétique	Commission géologique du Canada	2003
Courbes de niveau à l'échelle de 1:40 000	Photographies aériennes	1983
Nomenclature géographique	Commission de toponymie du Québec	nd
Photographies aériennes à l'échelle de 1:40 000	Ministère des Ressources naturelles et de la Faune	1983

**Crédits**

Réalisation : Direction générale de l'information géographique  
 © Gouvernement du Québec 3<sup>e</sup> trimestre 2003  
 Dépôt légal - Bibliothèque nationale du Québec