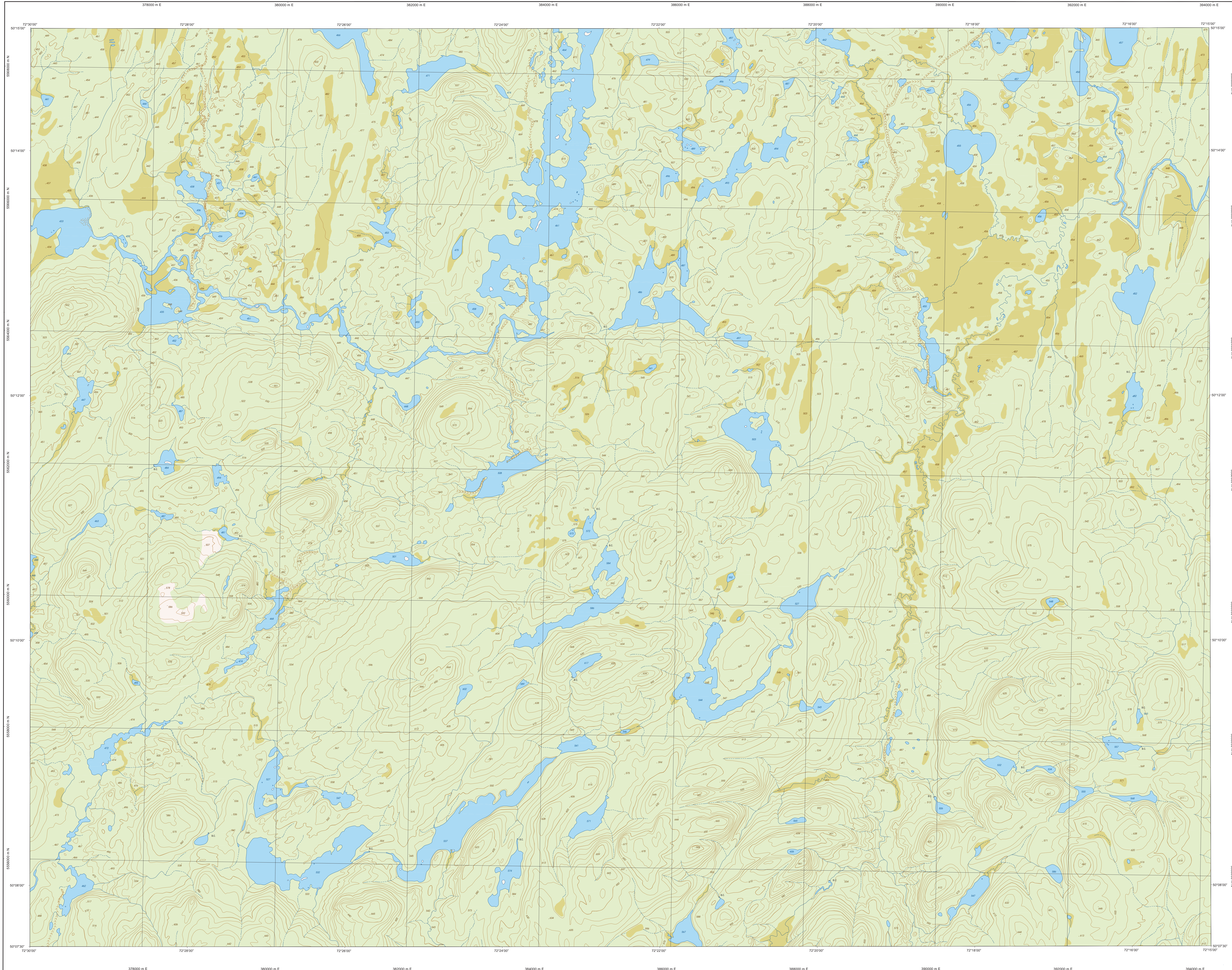
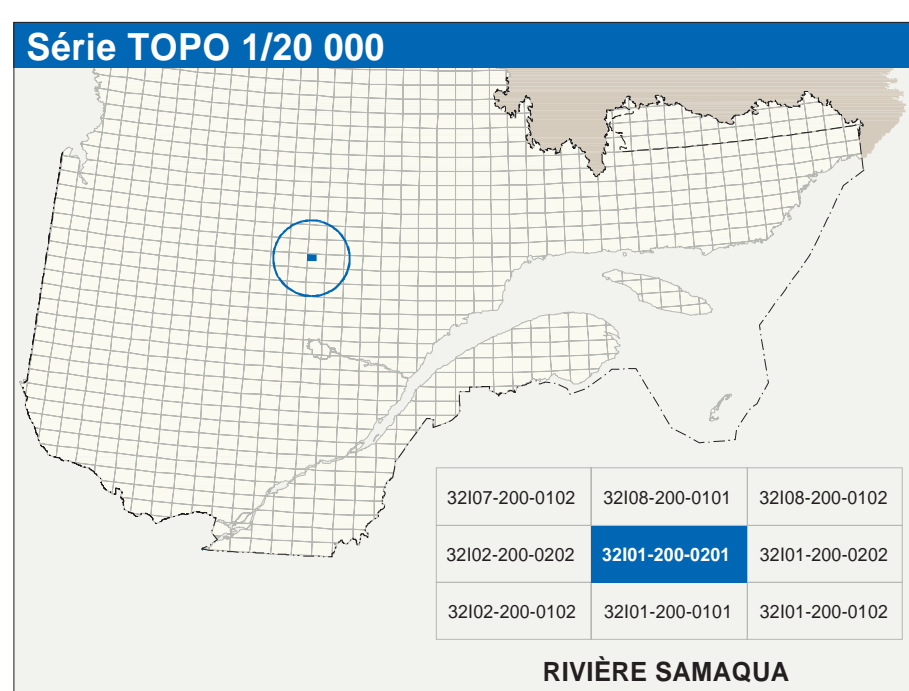


RIVIÈRE SAMAQUA

32101-200-0201



32101-200-0201



Hydrographie

	Cours d'eau, cours d'eau intermittent
	Lac, mare, réservoir hydroélectrique
	Plaine inondable, marais humide
	Chute, rapide, écueil
	Quai, cale sèche
	Quai, pont de passage, traverse, phare
	Brise-lames, estacade
	Canal, écluse
	Barrage, barrage hydroélectrique, barrage de castor
	Conduite forcée, glissoire, buse

Modèles

	Courbe de niveau maillage, InterModèle, pont coté
	Esker, décochement, dépôt fluvial

Infrastructure de transport

Réseau routier (classification MTG)

	Route nationale, route régionale, route collective, route locale, route d'accès aux ressources (pavée, non pavée)
--	---

Réseau routier (classification MRN)

	Rue, chemin carrossable - pavé, non pavé
	Voie de communication - en construction, abandonnée
	Chemin non carrossable

Autres

	Pont, pont couvert, pont d'épave
	Passerelle, tunnel
	Mur de soutènement, écran anti-but
	Talus de remblai, talus de déblai
	Voie ferrée, hydrobus, aéroport
	Plan d'atterrissage - zone, non zone
	Ligne de transport, pylône, poteau de distribution d'électricité
	Pipelines, tuy., tuy. de télécommunication

Habitation, équipement, exploitation

	Bâtiment, en construction, en ruine; maison mobile, flèche
	Sept., site
	Parc de stationnement, cimetières
	Terrain de jeu, piscine publique
	Centre de ski, centre, complexe récréatif
	Plateau, terrain de golf, jardin botanique
	Terrain de camping, chape-parc; base militaire
	Cour de véhicules hors d'usage; cour d'entassement de matériaux
	Convoyeur, brûleur à bois; réservoir de surface
	Étang d'épuration; fossé d'enfouissement sanitaire
	Banc d'épaves, cadavre
	Mine à ciel ouvert; amas, haldé
	Zone non cartographiée

Frontières

	Frontières internationales
	Frontières réservées ou intermédiaires
	Frontière Québec - Terre Nouvelle/Labrador (cette frontière n'est pas définie)

Métadonnées

Surface de référence géodésique : NAD83, compatible avec le système mondial WGS84
 Système de référence géodésique : Métrique transverse modifiée (MTM), zone de 3° système de coordonnées planes du Québec (SCQP), fusée 8
 Projection : conique
 Origine des altitudes : 10 mètres
 Équidistance des courbes de niveau : 10 mètres
 Déclinaison magnétique au centre de la feuille en 2003 : 18°38' ouest
 Vitesse anémomètre : 6,2 vers l'est
 Variation orographique : 50°11'15" nord 72°22'30" ouest
 Centre de la feuille : 72°20' ouest
 Latitude d'origine (équateur) : 0,0°
 Longitude d'origine (méridien central) : 304 800, 0 mètres
 Coordonnées U.T.M. d'origine : 0 9999
 Facteur d'échelle : 1

Échelle GRS80
 NAD83, compatible avec le système mondial WGS84
 Métrique transverse modifiée (MTM), zone de 3° système de coordonnées planes du Québec (SCQP), fusée 8
 CSD/CSQ (Niveau moyen des mers)
 10 mètres
 18°38' ouest
 6,2 vers l'est
 50°11'15" nord 72°22'30" ouest
 72°20' ouest
 0,0°
 304 800, 0 mètres
 0 9999

1 cm sur la carte équivaut à 20 000 cm sur le terrain, soit 200 mètres
 120 000

Sources

Données	Organisme	Date
Classification du réseau routier supérieur	Ministère des transports	nd
Cote d'évaluation des réservoirs hydroélectriques	Hydro-Québec	1990
Données morphologiques	Commission géologique du Canada	2003
Courbes de niveau	Photographies aériennes	1967
Nomenclature géographique	Commission de toponymie du Québec	nd
Photographies aériennes à l'échelle de 1:60 000	Ministère des Ressources naturelles et de la Faune	1987

Crédits

Réalisation : Direction générale de l'information géographique
 © Gouvernement du Québec, 3^e trimestre 2003
 Déposit légal - Bibliothèque nationale du Québec

Ressources naturelles et Faune

Québec