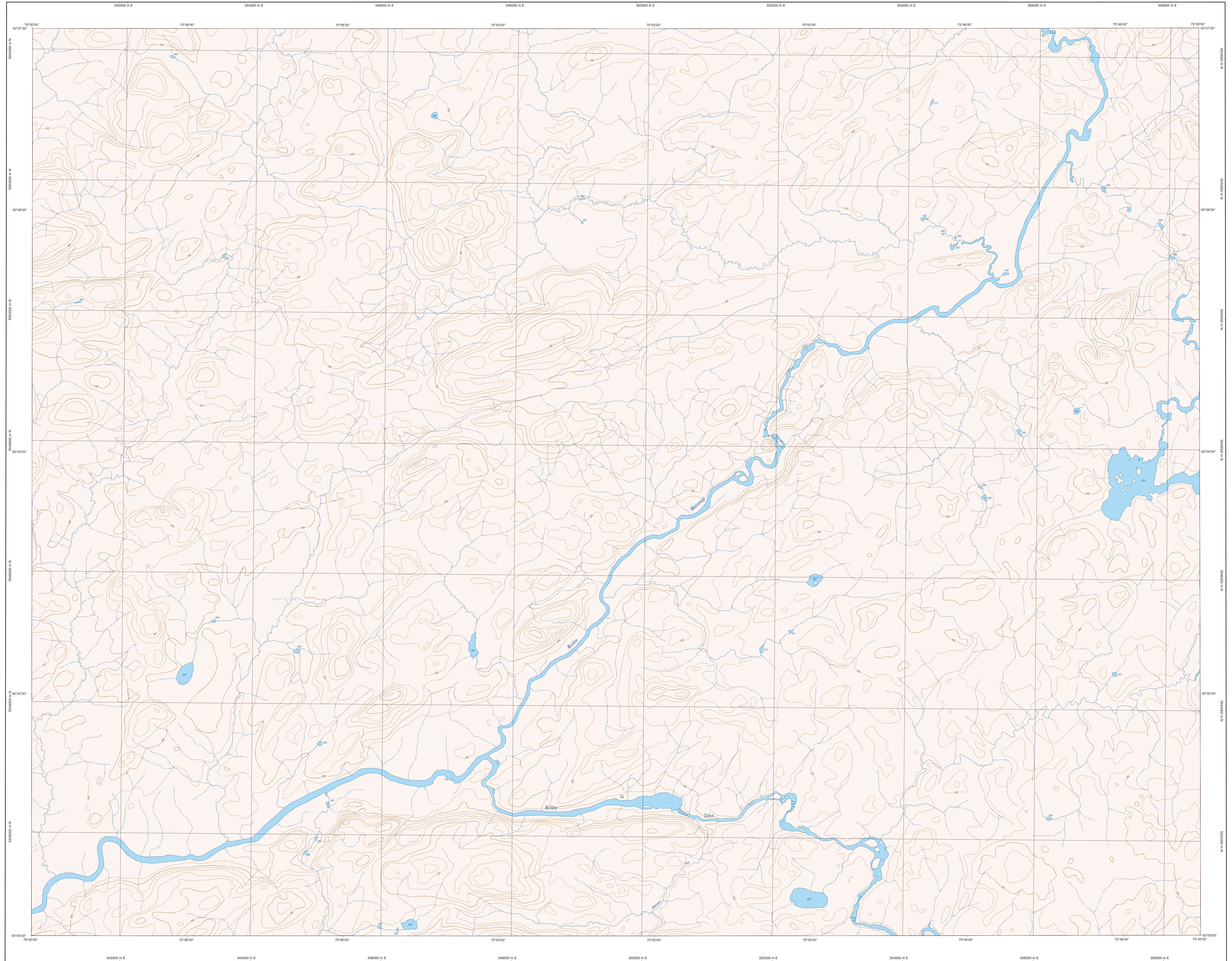
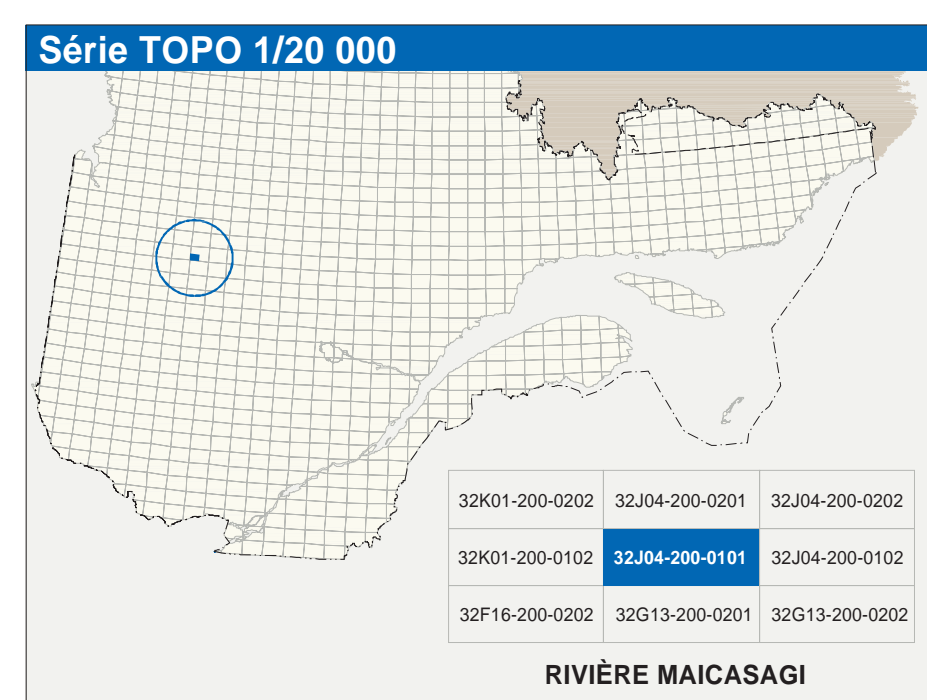


# RIVIÈRE MAICASAGI

32J04-200-0101



32J04-200-0101



Hydrographie	
	Chêne d'eau; ours d'eau; insecticide
	Lac; mare; réservoir hydroélectrique
	Plaine inondée; milieu humide
	Chêne; régime; écoule
	Quai; pont de passerelle; traverse; phare
	Briser lame; estacade
	Canal; écluse
	Barrage; barrage hydroélectrique; barrage de cascade
	Conduite forcée; glissoire; buse
Modèles	
	Courbe de niveau; mètre;se; intermédiaire; point coté
	Esquisse; décrochement; défilé; fusilote
Végétation	
	Mûre; forêt; vergers
	Forêt; haie

Infrastructure de transport	
	Réseau routier (classification MTD)
	Autoroute
	Road nationale; route régionale; route collective;
	route locale; route d'accès aux ressources (pavée; non pavée)
	Réseau routier (classification MRN)
	Rue; chemin; camossable; pavé; non pavé
	Vie de communication: en construction; abandonnée
	Chemin non camossable
Autres	
	Pont; pont couvert; pont d'épave
	Passerelle; tunnel
	Mar de soulèvement; écran anti-bruit
	Talus de remblai; talus de déblai
	Voie ferrée; hydrobase; aéroport
	Piste d'atterrissage; pavée; non pavée
	Ligne de transport; pylône; poste de distribution d'électricité
	Pylône; tour; tour de télécommunication

Habitat, équipement, exploitation	
	Bâtiment; en construction; en ruine; maison mobile; flèche
	Serre; site
	Parc de stationnement; cinéaste
	Terrain de jeu; piscine publique
	Centre de ski; aéroport; aéroport militaire
	Place; terrain de golf; terrain récréatif
	Terrain de camping; site-parc; base militaire
	Cour de véhicules hors d'usage; cour d'entreposage de matériaux
	Convoyeur; broyeur à bois; réservoir de surface
	Etang d'épuration; lieu d'enfouissement sanitaire
	Banc d'épave; canal
	Mine à ciel ouvert; amas; haie
	Zone non cartographiée
Frontières	
	Frontière internationale
	Frontière intermunicipale ou interterritoriale
	Frontière Québec - Terre-Nouve et Labrador (cette frontière n'est pas définie)

Métadonnées	
Surface de référence géodésique:	Ellipsoïde GRS80
Système de référence géodésique:	NAD83, compatible avec le système mondial WGS84
Projection cartographique:	Mercator transverse modifiée (MTM), zone de 21° système de coordonnées planes du Québec (SCAPQ), fuseau 9
Origine des altitudes:	CGD2008 (Niveau moyen des mers)
Équivalence des courbes de niveau:	10 mètres
Déclinaison magnétique au centre de la feuille en 2012:	16°12' ouest
Variation annuelle:	4,3 vers l'est
Coordonnées géographiques au centre de la feuille:	50°02'45" nord 75°52'30" ouest
Longitude origine (méridien central):	76°30' ouest
Latitude d'origine (équateur):	0 0°
Coordonnées UTM:	32J 04 200, 0 mètres
Facteur d'échelle:	0,9999

Sources		Organisme		Date
Données	Classification du réseau routier supérieur	Ministère des transports		00
	Copie d'exploitation des données hydrologiques	Hydro-Québec		1990
	Données géographiques	Commission géologique du Canada		2003
	Courbes de niveau	Ministère des Ressources naturelles du Canada		1956
	Nomenclature géographique	Commission de toponymie du Québec		00
	Photographies aériennes à l'échelle de 1:60 000	Ministère des Ressources naturelles et de la Faune		1996
Crédits				
Réalisation: Direction générale de l'information géographique				
© Gouvernement du Québec, 3 <sup>e</sup> trimestre 2003				
Dépôt légal - Bibliothèque nationale du Québec				