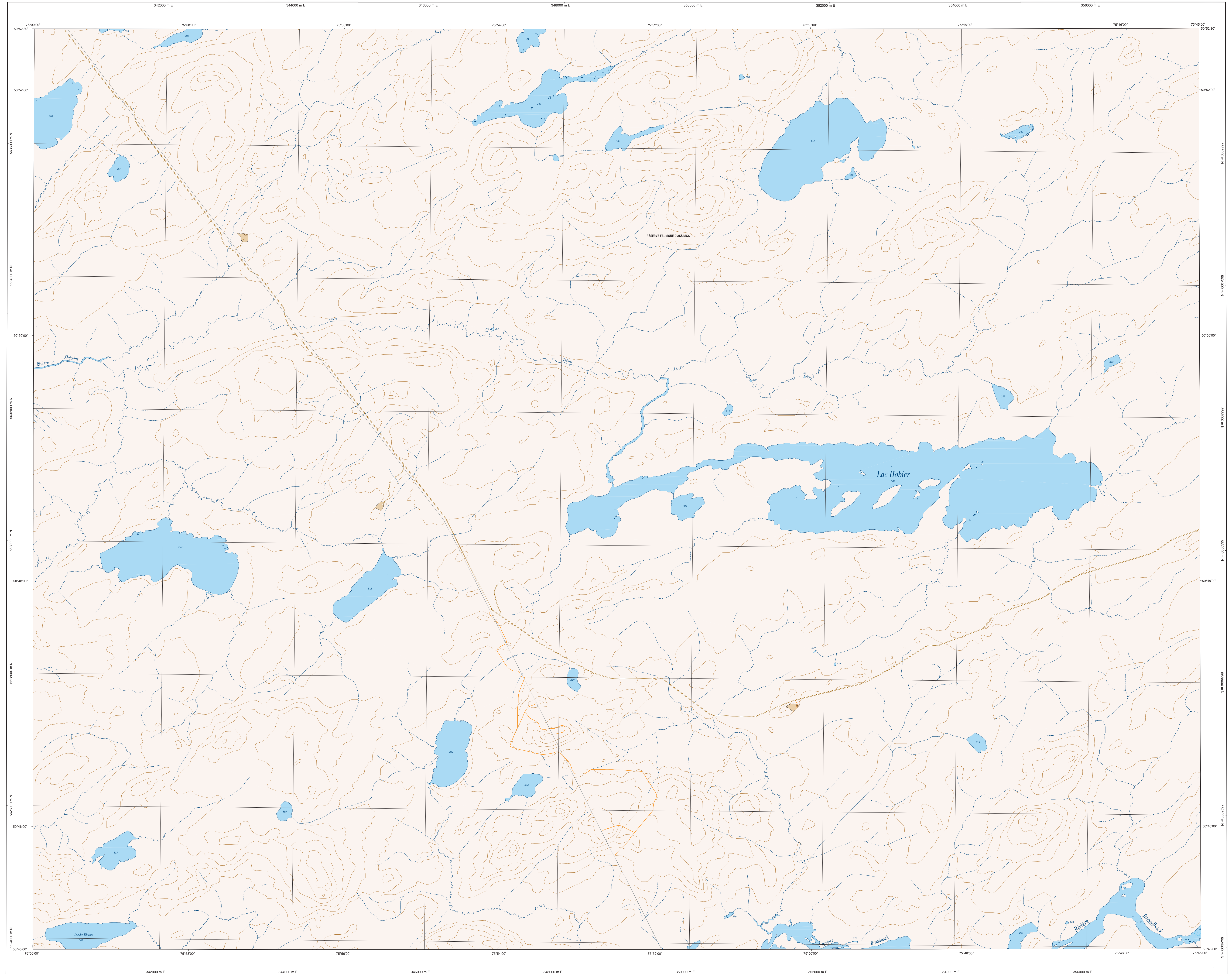
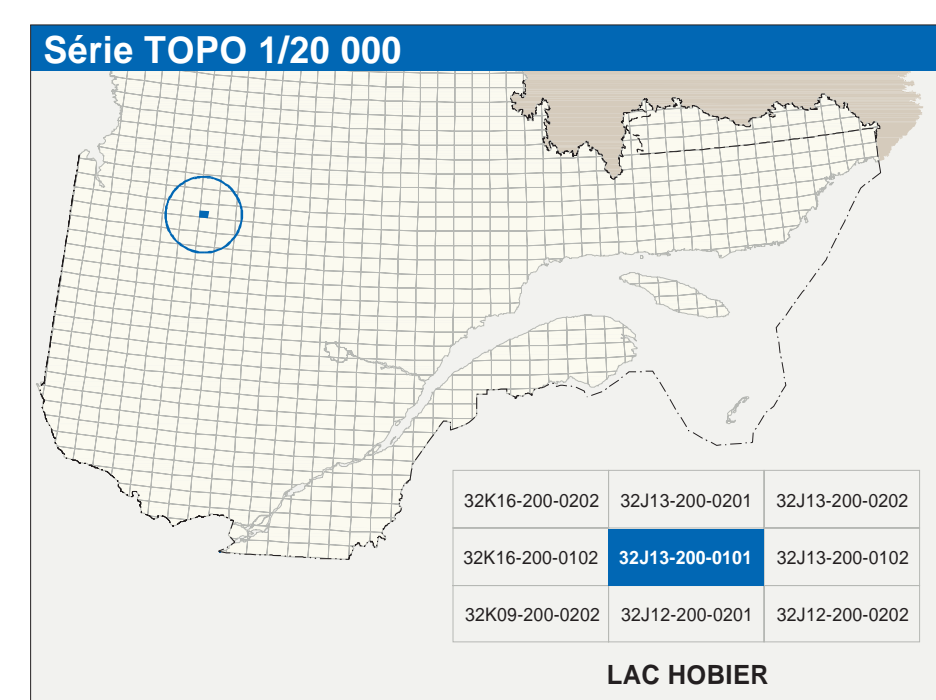


# LAC HOBIER

32J13-200-0101



32J13-200-0101



Hydrographie	
	Cours d'eau; cours d'eau intermittent
	Lac; mare; réservoir hydroélectrique
	Pleine inondée; milieu humide
	Chute; rapide; goulet
	Quai; câble sèche
	Quai; pont de passage; tourne; share
	Briser-lames; estacade
	Canal; écluse
	Barrage; barrage hydroélectrique; barrage de castor
	Conduite forée; glosse; buse
Modèle	
	Courbe de niveau; maillage; intermédiaire; point coté
	Esker; décrochement; dépôt fluviatile
Végétation	
	Mince bosc; vergers
	Prairies; haie

Infrastructure de transport	
Réseau routier (classification MTQ)	
	Autoroute
	Route nationale; route régionale; route collective;
	route locale; route d'accès aux ressources; pavée; non pavée
Réseau routier (classification MRN)	
	Rue; chemin carrossable; sentier; non pavé
	Voie de communication; en construction; abandonnée
	Chemin non carrossable
Autres	
	Pont; pont couvert; pont d'équipement
	Passerelle; terrain
	Mur de soutènement; écran anti-bruit
	Talus de remblai; talus de déblai
	Voie ferrée; hydrobas; aéroport
	Plan d'atterrissage; piste; non pavée
	Ligne de transport; pylône; poste de distribution d'électricité
	Pylône; tour; tour de télécommunication

Habitation, équipement, exploitation	
	Bâtiment, en construction; en ruine; maison mobile; ficelle
	Serre; silo
	Parc de stationnement; cimetières
	Terrain de jeu; piscine publique
	Centre de ski; piste; remontée mécanique
	Planche à neige; piste de ski; piste technique
	Terrain de camping; site-parc; base militaire
	Cour de véhicules hors d'usage; cour d'empiètement de matériaux
	Convoyeur; brûleur à bois; réservoir de surface
	Étang d'épuration; lac; d'emboulement sanitaire
	Banc d'épuration; canive
	Mini à ciel ouvert; amas; haie
	Zone non cartographiée
Frontières	
	Frontière internationale
	Frontière interprovinciale ou interterritoriale
	Frontière Québec - Terre-Neuve-et-Labrador (cette frontière n'est pas définie)

Métadonnées	
Surface de référence géodésique: NAD83, compatible avec le système mondial WGS84	Élipse de GRS80
Système de référence géodésique: Métrique transverse modifiée (MTM), zone 18, système de coordonnées planaires de Québec (SCQPQ), fuseau 9	Manche; tranche; modifié (MTM), zone 18, système de coordonnées planaires de Québec (SCQPQ), fuseau 9
Projection: cartographique	Origine des altitudes
Origine des altitudes	Équidistance des courbes de niveau: 15 mètres
Déclinaison magnétique au centre de la feuille en 2023	Variation annuelle: 16'30" ouest
Variation annuelle:	4'9" vers l'est
Coordonnées géographiques au centre de la feuille	50°48'45" nord 75°52'30" ouest
Longitude d'origine (méridien central): 76°30' ouest	Latitude d'origine (parallèle central): 50°48'45" nord
Latitude d'origine (équateur): 0°0'0"	Altitude au-dessus du niveau de la mer: 268 800, 0 mètres
Coordonnées X, Y d'origine:	Facteur d'échelle: 0,9999

Sources	
Classification du réseau routier supérieur	Ministère des transports
Cote d'altitude des réservoirs hydroélectriques	Hydro-Québec
Déclinaison magnétique	Commission géographique du Canada
Courbes de niveau	Ministère des Ressources naturelles du Canada
Nomenclature géographique	Commission de toponymie du Québec
Photographies aériennes à l'échelle de 1:60 000	Ministère des Ressources naturelles et de la Faune
1996	
Crédits	
Réalisation: Direction générale de l'information géographique	
© Gouvernement du Québec 3 <sup>e</sup> trimestre 2023	
Droits légit. - Bibliothèque nationale du Québec	

