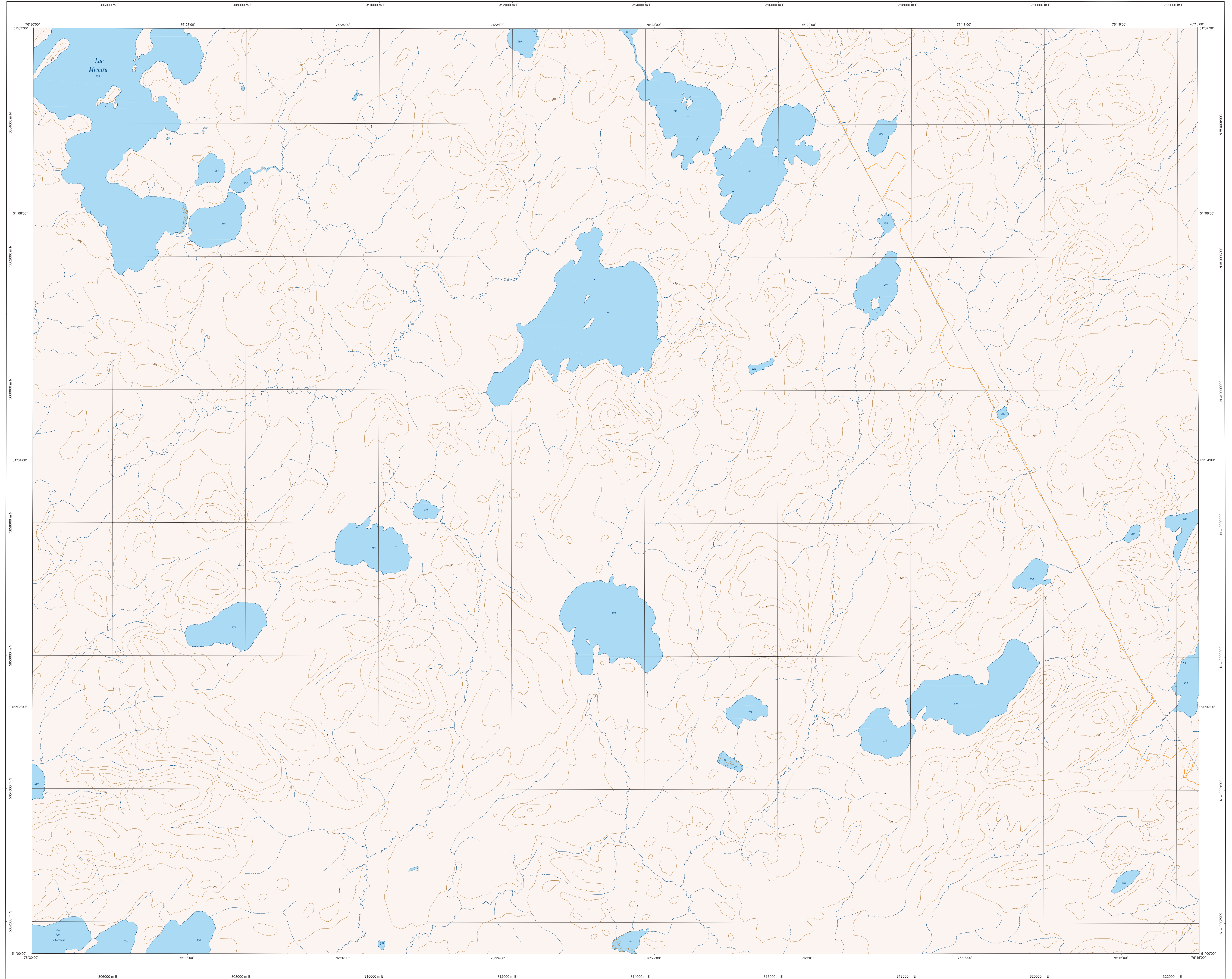
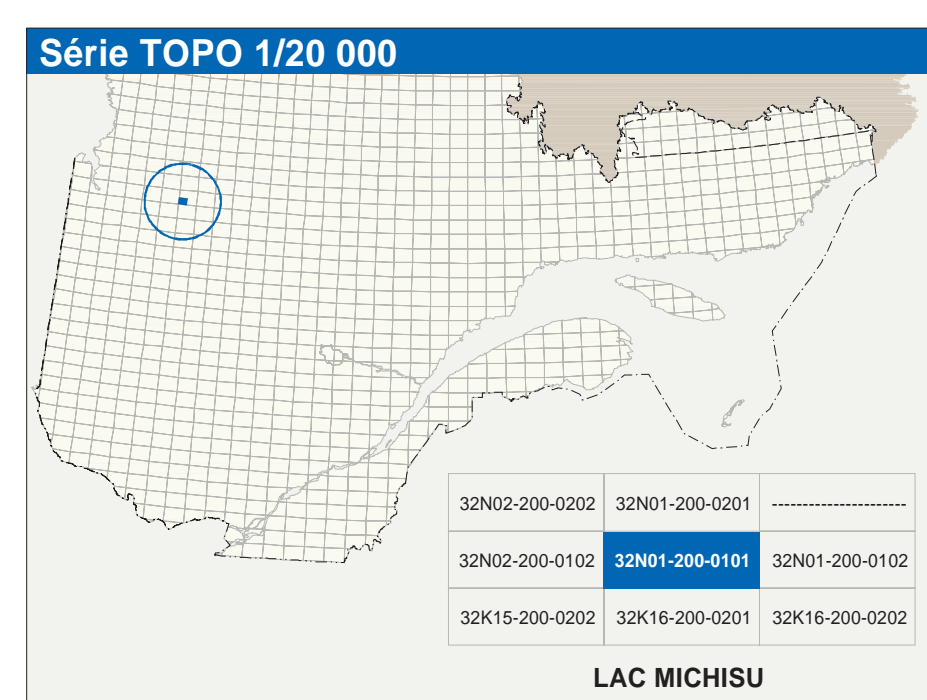


LAC MICHISU

32N01-200-0101



32N01-200-0101



Hydrographie	
	Cours d'eau: cours d'eau intermittent
	Lac, mare; réservoir hydroélectrique
	Plaine inondée; milieu humide
	Chute; rapide; écuil
	Gué; cascade
	Quai; pont de péage; barrage; phare
	Braie; lames; escalade
	Canal; Acluse
	Barrage; barrage hydroélectrique; barrage de castor
	Conduite forcée; gravoire; buse

Modèle	
	Courbe de niveau métrique; intermédiaire; point coté
	Éclat; décrochement; dépôt fluvial

Infrastructure de transport	
	Réseau routier (classification MTQ)
	Road nationale, route régionale, route collective
	route locale, route d'accès aux ressources; pavée; non pavée
	Réseau routier (classification MNR)
	Rail; chemin carrossable; pavé; non pavé
	Voie de communication; en construction; abandonnée
	Chemin non carrossable

Autres	
	Pont; pont couvert; pont d'épave
	Passerelle; tunnel
	Mur de soutènement; écran anti-ruis
	Talus de remblai; talus de déblai
	Voie ferrée; hydrobas; aéroport
	Pièce d'atterrissage; piste; non pavée
	Ligne de transport; pylône; poste de distribution d'électricité
	Pipette; tour; tour de télécommunication

Habitation, équipement, exploitation	
	Bâtiment, en construction, en ruine; maison mobile; tache
	Sarre; silo
	Parc de stationnement; cimetièr
	Terrain de jeu; piscine publique
	Centre de ski alpin; remorque mécanique
	Faun; terrain de golf; jardin zoologique
	Terrain de camping; site-parc; base militaire
	Cour de véhicules hors d'usage; cour d'entassement de matériaux
	Conveyeur; broyeur à bois; réservoir de surface
	Étang d'épuration; feu d'entraînement sanitaire
	Banc d'embarcad; canotier
	Mara à ciel ouvert; amas, tas
	Zone non cartographiée

Frontières	
	Frontière internationale
	Frontière intermunicipale ou interrégionale
	Frontière Québec - Terre Nuire et Labrador (cette frontière n'est pas définitive)

Métadonnées	
Surface de référence géodésique : NAD83, compatible avec le système mondial WGS84	Échelle GRS80
Système de référence géodésique : Métrique transverse universelle (MTM), zone de 3°	Centre de la feuille en 2003
Projection cartographique : Origine des altitudes : Équidistance des courbes de niveau : 10 mètres	Déclinaison magnétique au centre de la feuille : 16°25' ouest
Origine des altitudes : Équidistance des courbes de niveau : 10 mètres	Coef. de régression des réservoirs hydroélectriques : 1990
Déclinaison magnétique au centre de la feuille : 16°25' ouest	Déclinaison magnétique : 2003
Variation annuelle : 4.8' vers l'est	Courbes de niveau : 1988
Centre de la feuille en 2003 : 51°03'45" nord 76°22'30" ouest	Nomenclature géographique : 1988
Longitude d'origine (équateur) : 76°20' ouest	Photogrammes aériennes à l'échelle de 1:40 000 : 1988
Latitude d'origine (équateur) : 0°	
Coordonnées X, Y d'origine : 306 000, 0 mètres	
Facteur d'échelle : 0.9999	

Sources		
Classification du réseau routier supérieur :	Ministère des transports	nd
Coeff. de régression des réservoirs hydroélectriques :	Hydro-Québec	1990
Déclinaison magnétique :	Commission géologique du Canada	2003
Courbes de niveau :	Ministère des Ressources naturelles du Canada	1988
Nomenclature géographique :	Commission de toponymie du Québec	nd
Photogrammes aériennes à l'échelle de 1:40 000 :	Ministère des Ressources naturelles et de la Faune	1988

Crédits	
Réalisation : Directeur générale de l'information géographique	
© Gouvernement du Québec, © Ministère 2000	
Développé par : Bibliothèque nationale du Québec	