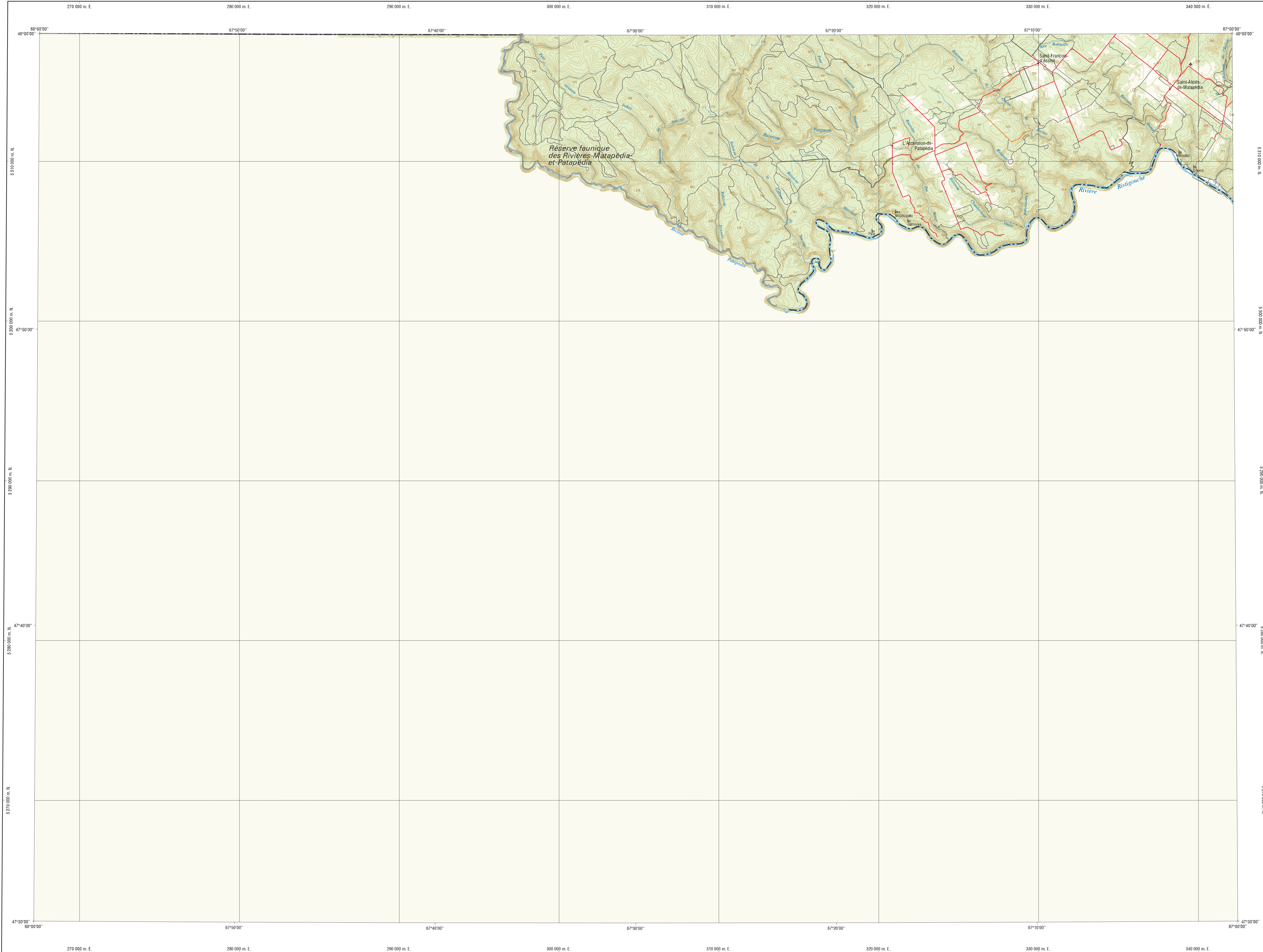


Saint-Alexis-de-Matapédia

210-no



Hydrographie

- Lac, mare, réservoir hydroélectrique; cours d'eau
- Chute, rapide, écouil, île
- Quai; cale sèche
- Quai; port de plaisance, traversé, phare
- Brise-lames; barrage, barrage hydroélectrique
- Canal; écluse
- Conduite forcée; buse

Modèle

- Courbe de niveau maîtresse; intermédiaire; pont-cote
- Esker; dépôt fluvial

Végétation

- Milieu boisé; milieu humide

Voies de communication

- Autoroute, route nationale, route régionale, route collective, route locale (pavé; non pavé)
- Rue, chemin carrossable; pavé; non pavé
- Pont, pont couvert; pont d'éclatement
- Passerelle; tunnel
- Voie ferrée; hydrobase, aéroport
- Piste d'atterrissage; pavé; non pavé
- Ligne de transport, poste de distribution d'électricité
- Pipeline; tour, sur de télécommunication

Bâtiments et aires désignées

- Piste, terrain de golf; centre de ski alpin, terrain de camping, piscine publique
- Zone non cartographiée; cimetière, jardin zoologique
- Bâtiment; serre, fêche
- Réservoir de surface
- Clapet d'épuration; lieu d'enfouissement sanitaire
- Banc d'embarcad; cannière
- Mine à ciel ouvert; amas, halde

Territoires récréatifs du Québec

Territoires récréatifs dont l'accès est libre ou contrôlé

- Parc régional; parc marin
- Réserve faunique, zone d'exploitation contrôlée, pourvoir à usage exclusif, sentier, sentier pédestre, sentier équestre, sentier canotier, sentier de randonnée, station forestière, forêt d'enseignement et de recherche

Territoires récréatifs dont l'accès est limité

- Refuge faunique, réserve nationale de faune, réserve provinciale, réserve municipale
- Parc national du Québec; parc national du Canada

Territoire dont l'accès est interdit

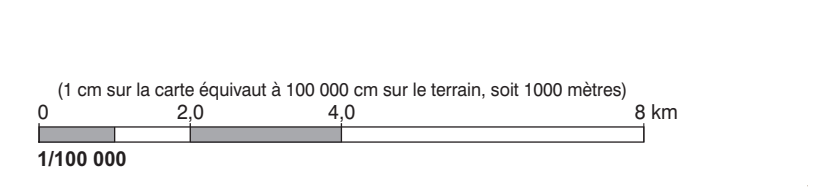
- Réserve écologique

Frontières

- Frontière internationale
- Frontière interprovinciale ou interétatique
- Frontière Québec - Terre-Neuve-et-Labrador (cette frontière n'est pas définitive)

Métadonnées

- Surface de référence géodésique: Ellipsoïde GRS 80
- Système de référence géodésique: NAD 83 compatible avec le système mondial WGS 84
- Projection cartographique: Mercator transverse modifiée (MTM), zone de 7°, système de coordonnées planes du Québec (SCOPQ), fuseau 6
- Origine des altitudes: CGVD 28 (niveau moyen de mer)
- Équidistance des courbes de niveau: 20 mètres
- Déclinaison magnétique au centre de la feuille en 2012: 0°
- Variation annuelle: 0'
- Coordonnées géographiques au centre de la feuille: 47°45'00" nord et 67°30'00" ouest
- Longitude d'origine (méridien central): 67°30' ouest
- Latitude d'origine (équateur): 0'
- Coordonnées d'origine: X: 304 800, Y: 0 mètres
- Facteur d'échelle: 0,9999



Sources	Organisme	Année
Classification du réseau routier supérieur	Ministère des Transports du Québec	n. d.
Cotes d'exploitation des réservoirs hydroélectriques	Hydro-Québec	1990
Déclinaison magnétique	Commission géologique du Canada	2011
Nomenclature géographique	Commission de toponymie du Québec	n. d.
Courbes de niveau	Ministère des Ressources naturelles et de la Faune	1999
Base de données topographiques (BDTQ) à l'échelle de 1:20 000	Ministère des Ressources naturelles et de la Faune	2002
Temporis géométriques du Québec	Ministère des Ressources naturelles et de la Faune	2011

Crédits
 Révision: Direction générale adjointe de l'information géographique
 Ministère des Ressources naturelles et de la Faune
 Note: Le présent document n'a aucune portée légale.

© Gouvernement du Québec
 Dépôt légal - Bibliothèque et Archives nationales du Québec, 2^e trimestre 2011

