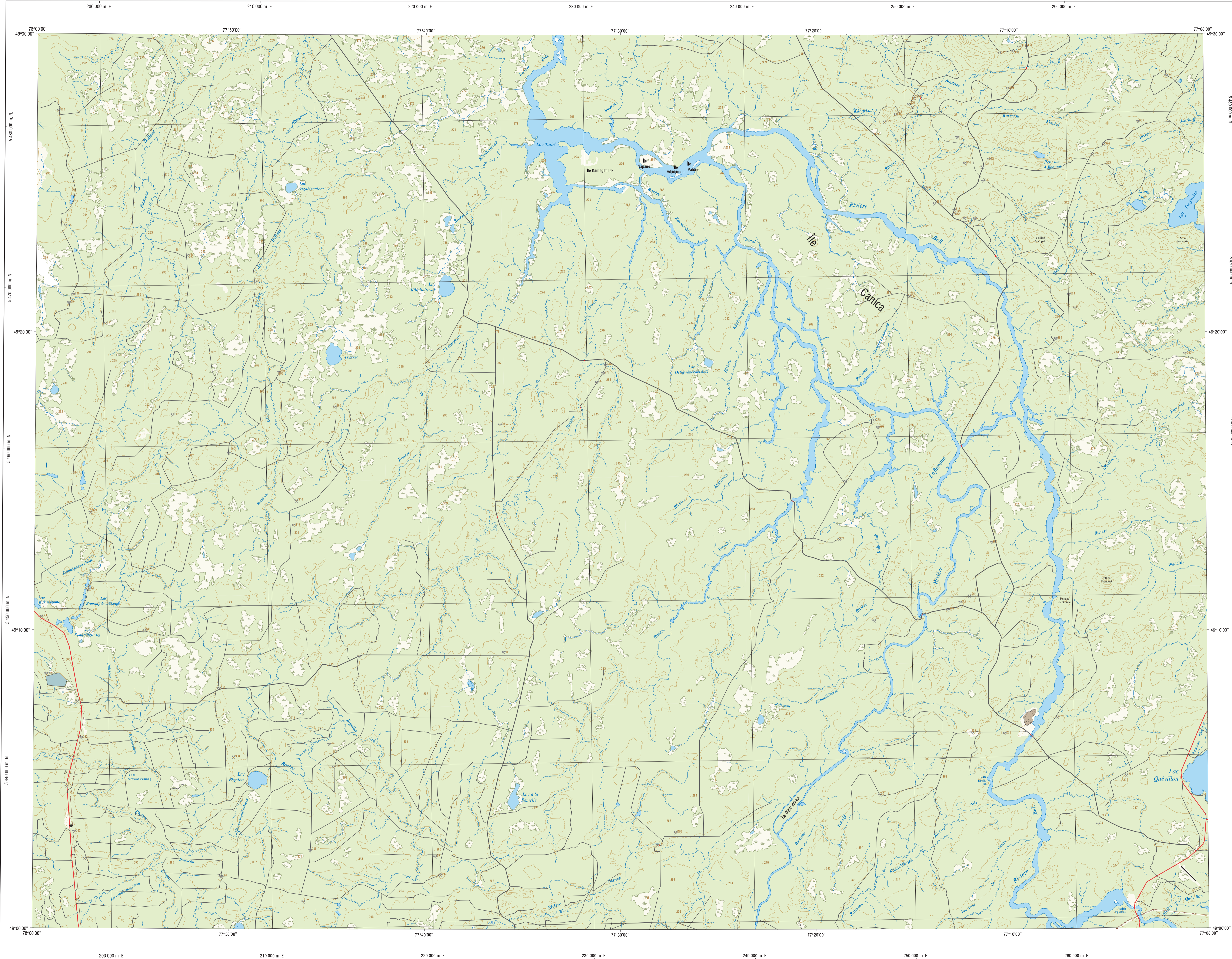


Île Canica



Hydrographie

- Lac, mare, réservoir hydroélectrique; cours d'eau
- Chute, rapide, écouil, île
- Quai; cale sèche
- Quai; port de plaisance, traverse, phare
- Brise-lames; barrage, barrage hydroélectrique
- Canal; écluse
- Conduite forcée; buse

Modèle

- Courbe de niveau maitresse; intermédiaire; pont coté
- Esker; dépôt fluvial

Végétation

- Milieu boisé; milieu humide

Voies de communication

- Autoroute, route nationale, route régionale, route collective, route locale : pavé, non pavé
- Rue, chemin carrossable : pavé, non pavé
- Pont, pont couvert; pont d'éclatement
- Passerelle; tunnel
- Voie ferrée; hydrobase, aéroport
- Piste d'atterrissage : pavé, non pavé
- Ligne de transport, poste de distribution d'électricité
- Pipette; tour, tour de télécommunication

Bâtimens et aires désignées

- Piste, terrain de golf, centre de ski alpin, terrain de camping, place publique
- Zone non cartographiée; cimetière, jardin zoologique
- Bâtiment; sens, ficelle
- Réservoir de surface
- Etang d'épuration; lieu d'enfouissement sanitaire
- Blanc d'emprunt; carrière
- Mine à ciel ouvert; amas, haïde

Territoires récréatifs du Québec

- Territoires récréatifs dont l'accès est libre ou contrôlé
 - Parc régional; parc marin
 - Reserve faunique; zone d'exploitation contrôlée, pourvoir à droits exclusifs, petit lac aménagés, orientés particulièrement avec les autochtones, aire faunique communautaire
 - Station forestière, forêt d'enseignement et de recherche
- Territoires récréatifs dont l'accès est limité
 - Parc historique; réserve nationale de faune; refuge d'oiseaux migrateurs
 - Parc national du Québec; parc national du Canada
- Territoire dont l'accès est interdit
 - Reserve écologique

Frontières

- Frontière internationale
- Frontière interprovinciale ou interstatique
- Frontière Québec - Terre-Neuve-et-Labrador (cette frontière n'est pas définitive)

Métadonnées

Surface de référence géodésique: Ellipsoïde GRS 80
 Système de référence géodésique: NAD 83 compatible avec le système mondial WGS 84
 Projection cartographique: Mercator transverse modifiée (paris), zone de 3°
 Origine des altitudes: Coordonnées planes du Québec (SCQ93), fuseau 9
 CQV0.28 (Niveau moyen des mers)
 Équidistance des courbes de niveau: 20 mètres
 Déclinaison magnétique au centre de la feuille en 2012: 0°
 Variation annuelle: 0°
 Coordonnées géographiques au centre de la feuille: 49°10'00" nord et 77°30'00" ouest
 Longitude d'origine (méridien central): 78°30' ouest
 Latitude d'origine (équateur): 0°
 Contourne d'origine: X: 1 384 800; Y: 0 mètres
 Facteur d'échelle: 0,9999

0 2,0 4,0 km
 1:100 000

Sources

Données	Organisme	Année
Classification du réseau routier supérieur	Ministère des Transports du Québec	n. d.
Cotes d'exploitation des réservoirs hydroélectriques	Hydro-Québec	1990
Déclinaison magnétique	Commission géologique du Canada	2011
Nomenclature géographique	Commission de toponymie du Québec	n. d.
Courbes de niveau	Ressources naturelles Canada	1068
Ban de données topographiques (BDTO) à l'échelle de 1:200 000	Ministère des Ressources naturelles et de la Faune	2002
Territoires récréatifs du Québec	Ministère des Ressources naturelles et de la Faune	2011

Crédits

Réalisation : Direction générale adjointe de l'information géographique
 Ministère des Ressources naturelles et de la Faune
 Note : Le présent document n'a aucune portée légale.

© Gouvernement du Québec
 Dépôt légal - Bibliothèque et Archives nationales du Québec, 2^e trimestre 2011

