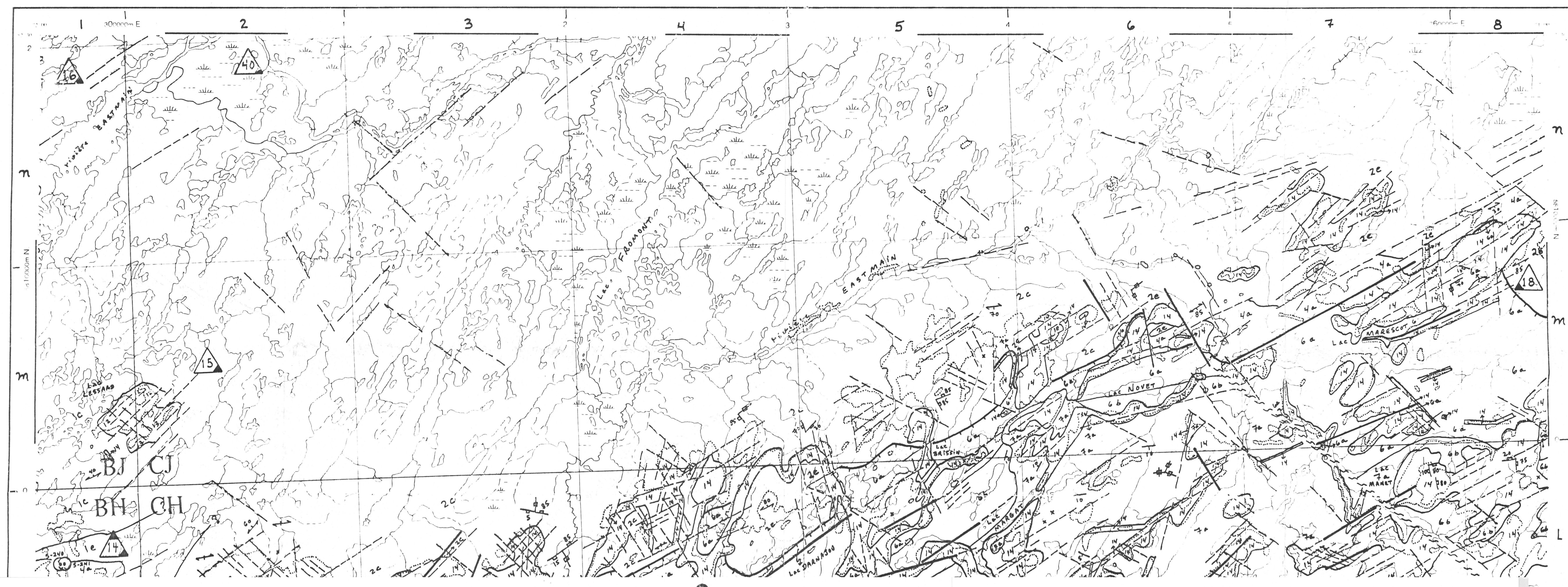


9E  
446  
94  
6327  
1989  
9F0



Synthèse lithostratigraphique, structurale,  
et géologique des bassins d'Otish  
et de Papaskwasati, Nouveau-Québec

par  
Serge Genest

1:100 000

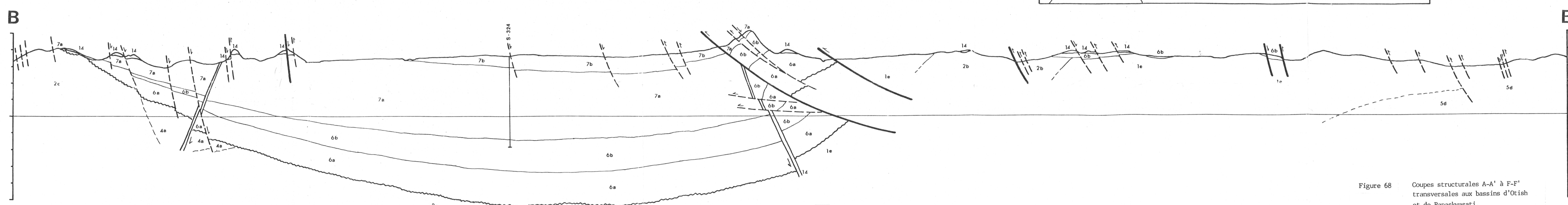
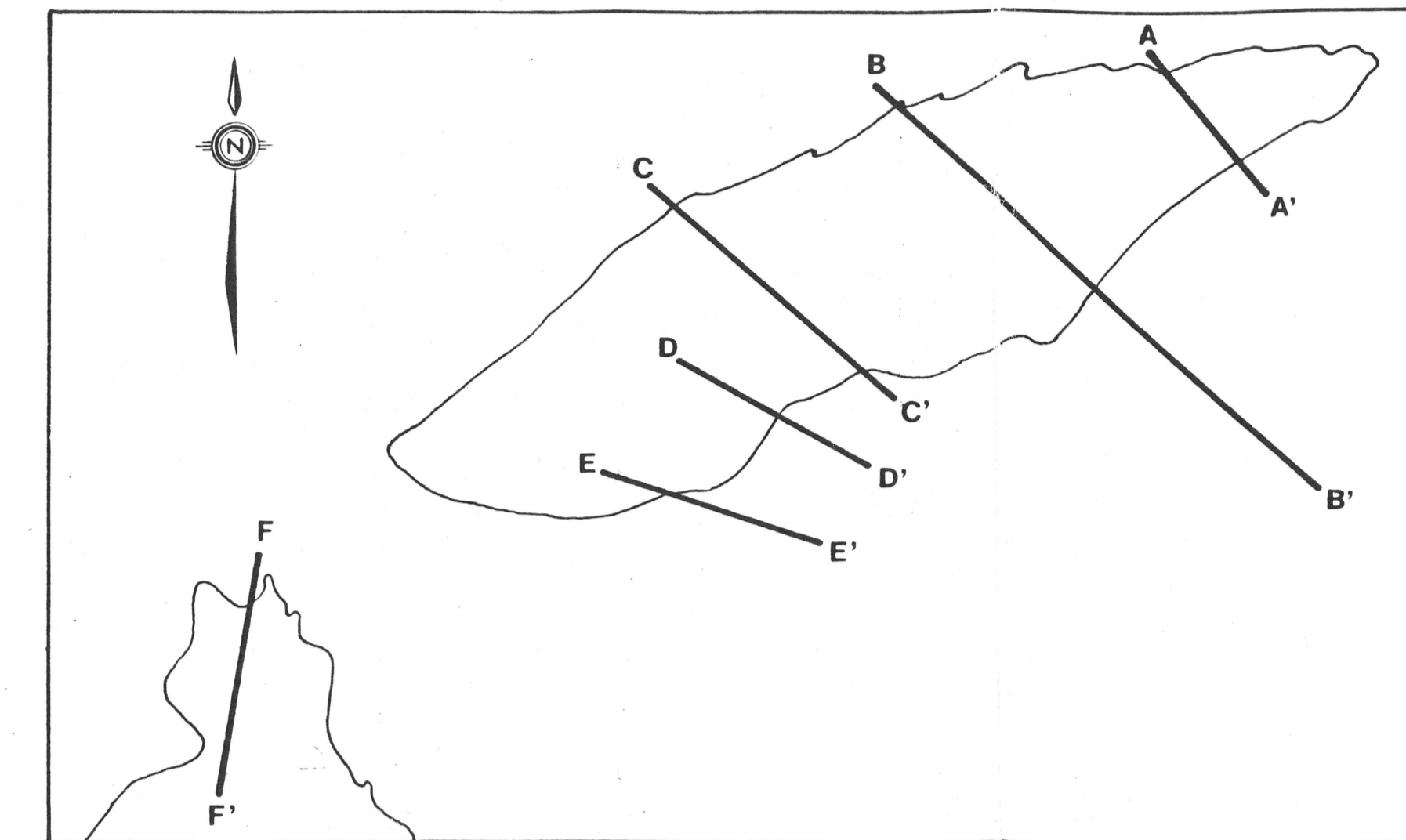
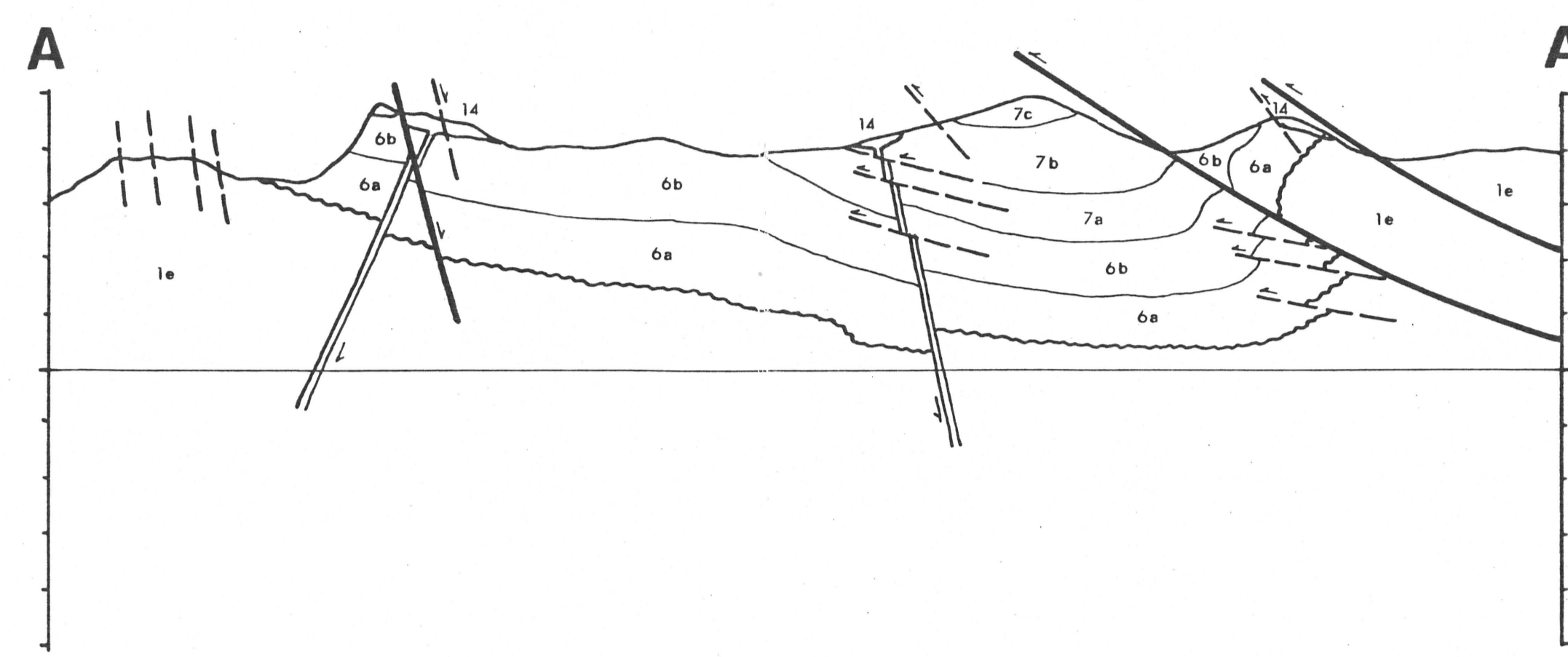
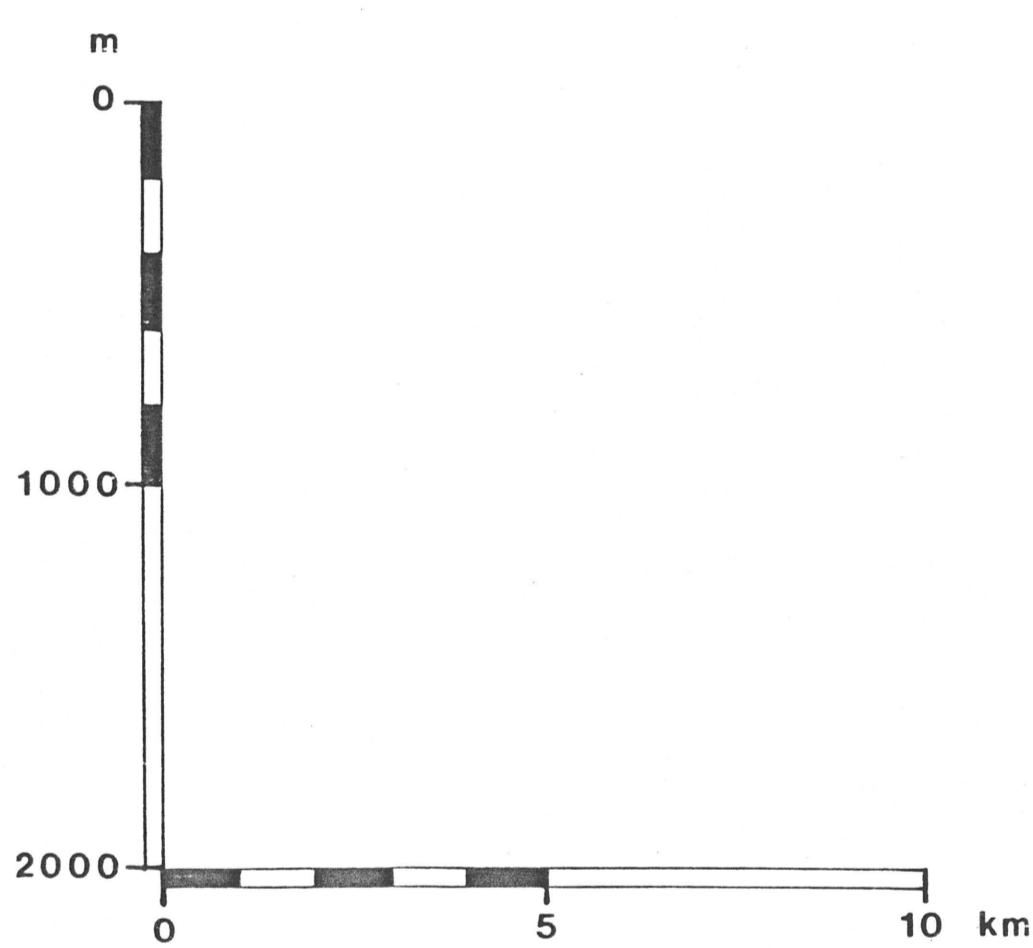
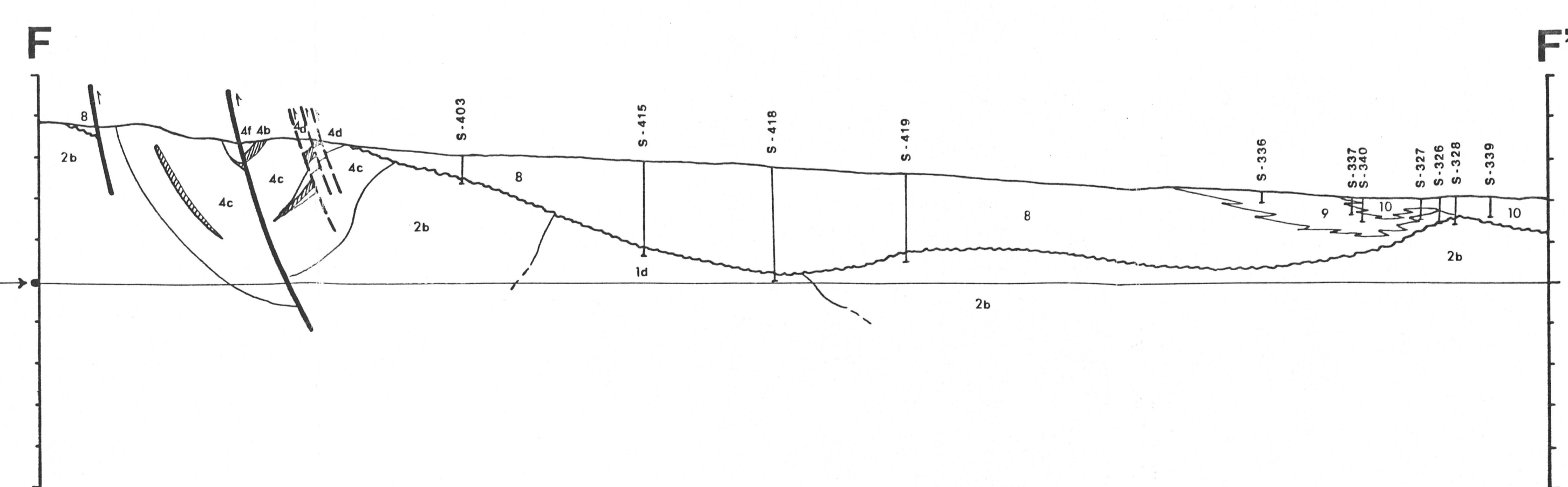
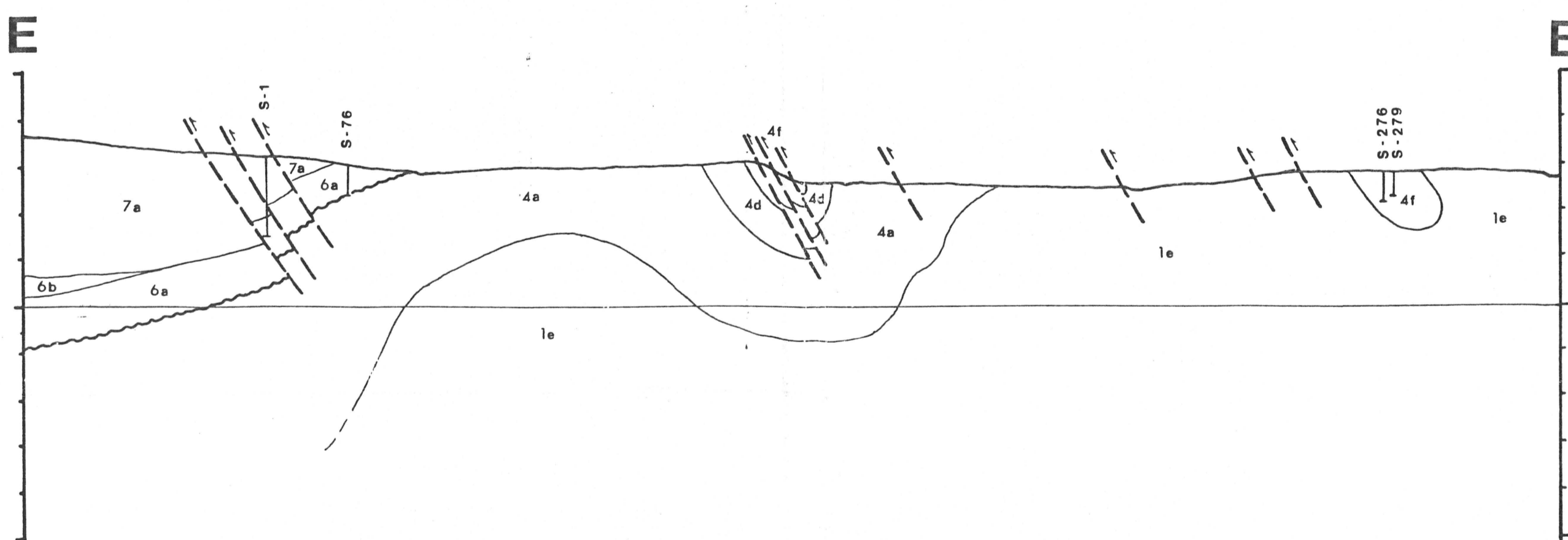
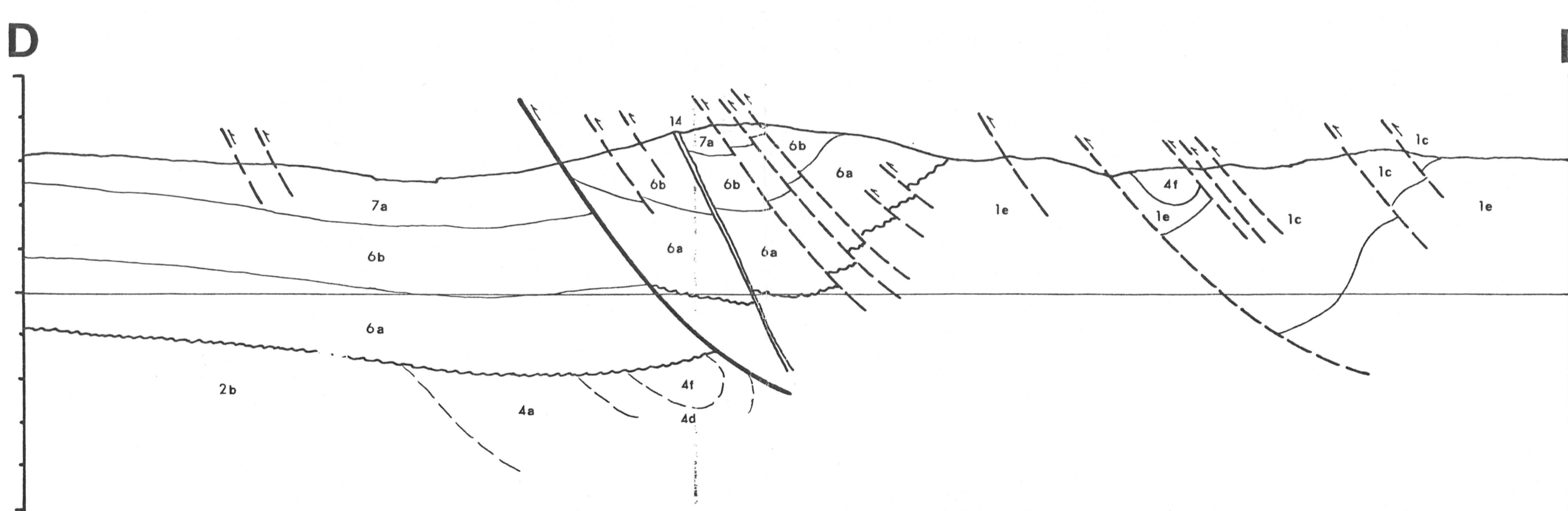
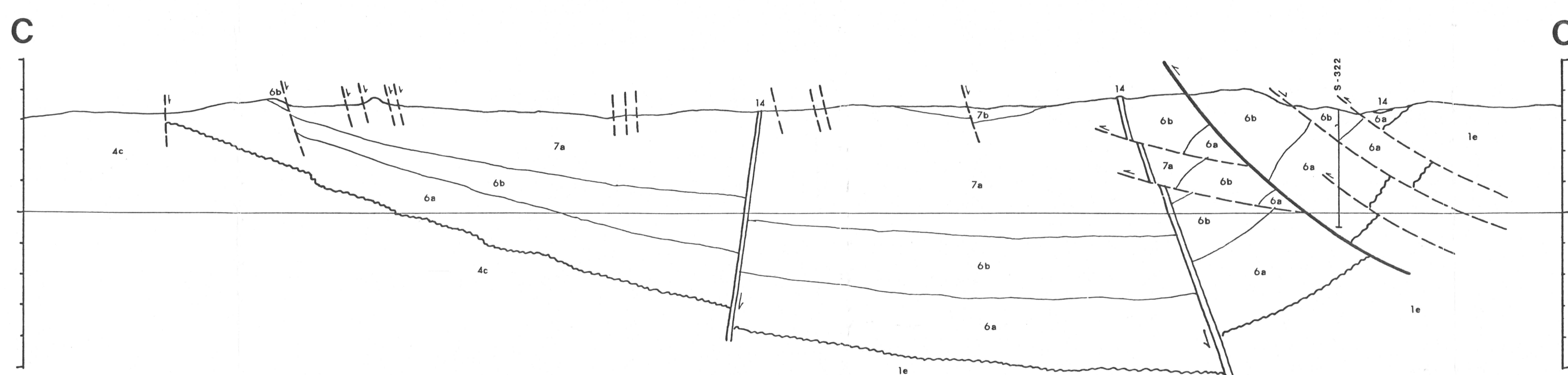


Figure 68 Coupes structurales A-A' à F-F' transversales aux bassins d'Otish et de Papaskwasati.



LÉGENDE

Nota : Certaines des unités peuvent être  
synchrone (il est possible qu'elles soient  
à 4, 5, 6, 7, 8, 9, 10, corrélables avec  
6 et 7).

SYMBOLES

PROTÉROZOÏQUE		INTRUSIF	
COMPLEXE DE PAMBRUN ?		GROUPE DE MISTASSINI	
GROUPE DE TICHÉGAMI		GROUPE DE MISTASSINI	
ARCHÉEN		GROUPE DE MISTASSINI	
COMPLEXE D'ÉPÉRVANCHE		GROUPE DE MISTASSINI	
14	Gabbro, diabase, dolérite, (parfois amygdalaire)	11	Formation d'Albanel, Membre supérieur: dolomie
13	Gabbro ultramafique	10	Formation d'Albanel, Membre inférieur: dolomie
12	Pyroxénite	9	Formation de Chano: grès dolomitique
		8	Formation de Papaskwasati: conglomérat, grès
		7c	Formation de Marie-Victoria: grès dolomitique, conglomérat polymictique
		7b	Formation de Gaschet: siltite gréseuse rouge, grès dolomitique, dolomie, magnésite, argillite
		7a	Formation de Laparre: conglomérat polymictique, grès
		6b	Formation de Shikapio: conglomérat à cailloux de quartz, grès
		6a	Formation de Hataou: conglomérat à cailloux de quartz, polymictique à la base, grès
		5e	Granitofide à pyroxène
		5d	Anorthosite gabbroïque
		5c	Anorthosite, diorite, gabbro
		5a	Anorthosite
		4f	Métasédiment: grauwacke, grès, argillite, formation de fer (F <sub>W</sub> F)
		4e	Amphibolite bréchique, volcanodétritique
		4d	Métabasalte, tufs occasionnels
		4c	Amphibolite métabasaltique
		4b	Amphibolite métagabbroïque
		4a	Amphibolite non différenciée
		3	Rhyolite porphyrique, porphyre quartzofeldspathique
		2c	Diorite quartzique (tonalite)
		2b	Granite, granodiorite rose massif (parfois pegmatitique), pegmatite
		2a	Granite rose gneissique
		1f	Migmatite amphibolitique
		1e	Gneiss, migmatite, granite
		1d	Gneiss tonalitique (à hornblende)
		1c	Gneiss quartzofeldspathique
		1b	Paragneiss, migmatite
		1a	Paragneiss, métasédiment

