

**RÉPERTOIRE DES  
BÉNÉFICIAIRES DE CAAF ET DE CtAF**  
(Version du 30 septembre 2008)

- 1- Signification des abréviations
- 2- Bulletin des droits forestiers consentis
- 3- Synthèse des volumes attribués par unité d'aménagement (UA)  
et par essence (en mètres cubes)
- 4- Synthèse des volumes secs et sains par unité d'aménagement (UA)  
et par essence (en mètres cubes)
- 5- Détail des volumes par bénéficiaire de CAAF et de CtAF
- 6- Liste des bénéficiaires de CAAF et de CtAF par  
unité d'aménagement (UA)
- 7- Carte des unités d'aménagement (UA)

## **Réalisation**

Ministère des Ressources naturelles et de la Faune  
Direction de la gestion des stocks ligneux  
880, chemin Sainte-Foy, local 7.40  
Québec (Québec) G1S 4X4  
Téléphone : (418) 627-8648  
Télécopieur : (418) 643-1690

Ghislain Charest, technicien forestier  
ET  
Doris Audet, ingénieur forestier

© Gouvernement du Québec  
Ministère des Ressources naturelles et de la Faune, 2008  
ISSN 1712-8293

**Code de diffusion : 2008-3025**

## 1- Signification des abréviations

<b><u>CAAF</u></b>	= <b>C</b> ontrat d' <b>a</b> pprovisionnement et d' <b>a</b> ménagement <b>f</b> orestier
<b><u>CtAF</u></b>	= <b>C</b> ontrat d' <b>a</b> ménagement <b>f</b> orestier
<b><u>CvAF</u></b>	= <b>C</b> onvention d' <b>a</b> ménagement <b>f</b> orestier
<b><u>TA</u></b>	= <b>T</b> erritoire d' <b>a</b> pprovisionnement
<b><u>UA</u></b>	= <b>U</b> nité d' <b>a</b> ménagement
<b><u>m3</u></b>	= Mètres cubes solides

### **PRODUITS**

B	= Bardeaux
C	= Copeaux
D	= Déroulage (placage, contreplaqués, poutrelles)
F	= Panneaux
G	= Tournage, façonnage (poteaux, composantes)
H	= Bois de fuseaux
L	= Lattes
M	= Charbon de bois
P	= Pâtes, papiers, cartons
S	= Sciage
X	= Pas de produit (CtAF)

### **NUMÉRO D'USINE**

064 1 005	= Unité de gestion + <b>Groupe d'usine</b> + Séquentiel
-----------	---

### **GROUPES D'USINES**

0	= Pâtes, papiers, panneaux
1	= Usine productrice de copeaux
2	= Usine avec CAAF sans copeaux
3	= Usine sans CAAF sans copeaux
4	= Usine de cogénération
6	= Sans usine avec CtAF

### **ESSENCES**

Auf	= Autres feuillus durs que ceux énumérés
Ch	= Chênes
Ép	= Épinettes
Ér	= Érables
Feuillus durs	= Tous feuillus sauf les peupliers
Hêg	= Hêtres
Mél	= Mélèzes
Pib	= Pin blanc
Pig	= Pin gris
Pir	= Pin rouge
Pru	= Pruche
Sab	= Sapin baumier
Sab-Ép-Pig-Mél	= Sapin, Épinettes, Pin gris et Mélèzes
Til	= Tilleul

Unités d'aménagement forestier (UAF)	Possibilité (m <sup>3</sup> )				Réserves forestières	
	Possibilité (m <sup>3</sup> )	Attribution (m <sup>3</sup> )	%	Réservation (m <sup>3</sup> )	CvAF (m <sup>3</sup> )	
SEPM	22 188 600	21 113 200 ↓	95% ↓	0	413 909 ↑	
Autres résineux	820 300	491 650 ↓	60%	0	20 314 ↑	
Peupliers	2 954 300	1 954 600 ↓	66% ↓	31 000	130 095 ↑	
Feuillus durs	6 736 300	3 616 550 ↓	54%	113 000	74 861 ↑	
<b>Total</b>	<b>32 699 500</b>	<b>27 176 000 ↓</b>	<b>83% ↓</b>	<b>144 000</b>	<b>639 179 ↑</b>	

Distribution régionale (Nb)	UAF CAAF CtAF		
	UAF	CAAF	CtAF
Bas-Saint-Laurent	7	24	1
Saguenay-Lac-Saint-Jean	7	24 ↓	0
Capitale-Nationale - Chaudière-Appalaches	6	24 ↓	0
Mauricie - Centre-du-Québec	4	18	1
Estrie - Montréal - Montérégie	1	3	0
Outaouais	6	14 ↓	1
Abitibi-Témiscamingue	7	21 ↓	0
Côte-Nord	6	10	0
Nord-du-Québec	18	7	2
Gaspésie - Îles-de-la-Madeleine	6	16	2
Laval - Lanaudière - Laurentides	6	24 ↓	1
<b>Total</b>	<b>74</b>	<b>185 ↓</b>	<b>8</b>

Points saillants
- Compagnie Abitibi-Consolidated du Canada (Champneuf), résiliation (154 400 m <sup>3</sup> de SEPM)
- Compagnie Abitibi-Consolidated du Canada (Chibougamau), résiliation (457 300 m <sup>3</sup> de SEPM)
- Temlam inc. (Ville-Marie), résiliation (1 500 m <sup>3</sup> de pin rouge, 23 100 m <sup>3</sup> de peupliers et 21 800 m <sup>3</sup> de feuillus durs)
- Temlam inc. (Amos), résiliation (1 500 m <sup>3</sup> de pin rouge, 23 100 m <sup>3</sup> de peupliers)

Superficie des UAF (ha)	
Totale	35 935 407
Forestière productive accessible	27 696 838

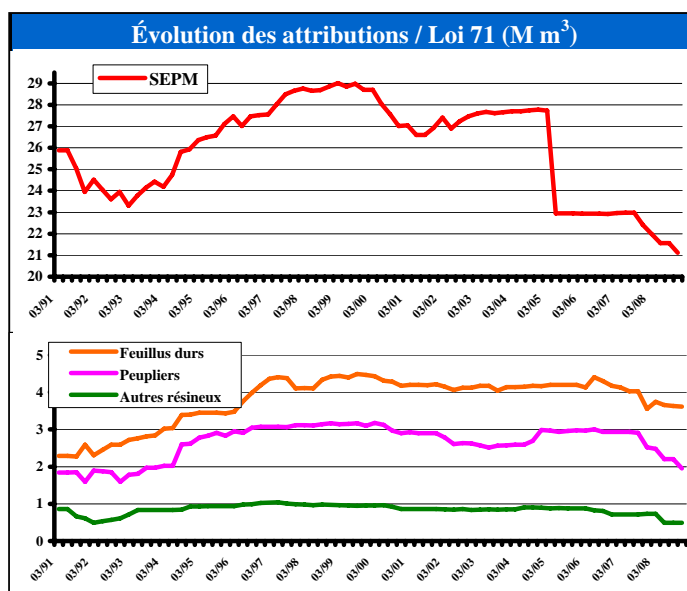
Évolution des droits consentis 2008 - 2009					
	2007-2008	1 <sup>e</sup> trimestre	2 <sup>e</sup> trimestre	3 <sup>e</sup> trimestre	4 <sup>e</sup> trimestre
Nouveau contrat (Nb)	14	5	2		
- Volume résineux (m <sup>3</sup> )	2 180 789	600 100	281 500		
- Volume feuillu (m <sup>3</sup> )	550 943	115 000	0		
Résiliation contrat (Nb)	30	6	11		
- Volume résineux (m <sup>3</sup> )	3 212 134	688 400	947 700		
- Volume feuillu (m <sup>3</sup> )	1 435 562	82 500	313 700		
Avenant / ajustement (Nb)	8	0	7		
- Volume résineux (m <sup>3</sup> )	66 370	0	221 400		
- Volume feuillu (m <sup>3</sup> )	45 200	0	51 000		
Revision contrat (Nb)	0	198	0		
- Volume résineux (m <sup>3</sup> )	0	-5 452 272	0		
- Volume feuillu (m <sup>3</sup> )	0	-442 700	0		
Nouvelle CvAF (Nb)	4	0	3		
Nombre de contrat	203	202	193		
- Volume résineux (m <sup>3</sup> )	22 718 517	22 049 650	21 604 850		
- Volume feuillu (m <sup>3</sup> )	6 224 300	5 833 850	5 571 150		

Attribution par catégorie d'usines		
	Contrat	Volume (m <sup>3</sup> )
Bardeaux	10	131 450
Charbon	2	18 400
Déroulage	7 ↓	173 350 ↓
Panneaux	6	2 198 700
Pâtes et papiers	10	1 716 400
Poteaux	4	56 250
Sciage	146 ↓	22 295 350 ↓
Sans usine	8	586 100
<b>Total</b>	<b>193 ↓</b>	<b>27 176 000 ↓</b>

↑ ↓ : Tendance du dernier trimestre.

Conventions d'aménagement forestier (CvAF)		
	Nombre	Superficie (ha)
Bas-Saint-Laurent	7 ↑	17 649 ↑
Saguenay-Lac-Saint-Jean	25 ↑	44 675 ↑
Capitale-Nationale - Chaudière-Appalaches	1 ↓	56 ↓
Mauricie - Centre-du-Québec	2 ↓	64 257 ↓
Estrie - Montréal - Montérégie	1	6 047
Outaouais	1	14 000
Abitibi-Témiscamingue	22 ↑	165 506 ↑
Côte-Nord	2	819 152
Nord-du-Québec	2 ↑	14 551 ↑
Gaspésie - Îles-de-la-Madeleine	6	51 279
Laval - Lanaudière - Laurentides	3 ↑	24 960 ↑
<b>Total</b>	<b>72 ↑</b>	<b>1 222 132 ↑</b>

**Légende** SEPM : Sapin, épinettes, pin gris et mélèzes.  
CAAF : Contrat d'approvisionnement et d'aménagement forestier.  
CtAF : Contrat d'aménagement forestier.  
CvAF : Convention d'aménagement forestier.  
UAF : Unité d'aménagement forestier.



SYNTHÈSE DES **VOLUMES ATTRIBUÉS** PAR UNITÉ D'AMÉNAGEMENT ET PAR ESSENCE (en mètres cubes)

UA	Sab, Ép, Pig et Mél	Thuya	Pruche	Pib+Pir	Peupliers	Bouleau à papier	Bouleau jaune	Érables	ÉR+Boj+ Bop	Feuillus durs	Autres	Sous-total f.durs	Toutes essences
011-51	52 500	5 900			31 800					42 600		42 600	132 800
011-52	41 200	7 200			16 000					37 200		37 200	101 600
111-51	117 700	400			900					9 300		9 300	128 300
UG- 011	211 400	13 500			48 700					89 100		89 100	362 700
012-51	63 500	9 400			7 200					17 150		17 150	97 250
012-52	75 900	1 700			3 200					14 650		14 650	95 450
012-53	194 700	2 300			16 800					39 300		39 300	253 100
012-54	113 600	4 100			12 100					22 650		22 650	152 450
UG- 012	447 700	17 500			39 300					93 750		93 750	598 250
REG- 01	659 100	31 000			88 000					182 850		182 850	960 950
022-51	379 200				89 900					109 000		109 000	578 100
UG- 022	379 200				89 900					109 000		109 000	578 100
023-51	212 700			100	39 000					63 000		63 000	314 800
023-52	775 100				74 600					104 000		104 000	953 700
UG- 023	987 800			100	113 600					167 000		167 000	1 268 500
024-51	722 000				30 200					39 000		39 000	791 200
024-52	853 600				24 100					18 000		18 000	895 700
UG- 024	1 575 600				54 300					57 000		57 000	1 686 900
025-51	1 580 400				107 500					90 500		90 500	1 778 400
UG- 025	1 580 400				107 500					90 500		90 500	1 778 400
027-51	920 600				44 700					76 000		76 000	1 041 300
UG- 027	920 600				44 700					76 000		76 000	1 041 300
REG- 02	5 443 600			100	410 000					499 500		499 500	6 353 200
031-51	68 000		100		2 100				1 200	53 450		54 650	124 850
031-52	68 200								400	21 700		22 100	90 300
031-53	100 600					2 000						2 000	102 600
UG- 031	236 800		100		2 100	2 000			1 600	75 150		78 750	317 750
033-51	160 500				38 800					25 000		25 000	224 300
UG- 033	160 500				38 800					25 000		25 000	224 300
034-51	13 500	300	1 500							6 300		6 300	21 600
UG- 034	13 500	300	1 500							6 300		6 300	21 600
035-51	116 400	3 700			11 300					20 800		20 800	152 200
UG- 035	116 400	3 700			11 300					20 800		20 800	152 200
REG- 03	527 200	4 000	1 600		52 200	2 000			1 600	127 250		130 850	715 850

SYNTHÈSE DES **VOLUMES ATTRIBUÉS** PAR UNITÉ D'AMÉNAGEMENT ET PAR ESSENCE (en mètres cubes)

UA	Sab, Ép, Pig et Mél	Thuya	Pruche	Pib+Pir	Peupliers	Bouleau à papier	Bouleau jaune	Érables	ÉR+Boj+ Bop	Feuillus durs	Autres	Sous-total f.durs	Toutes essences
041-51	429 400	10 200		5 300	89 100	31 800	21 200		21 100	98 600	26 900	199 600	733 600
UG- 041	429 400	10 200		5 300	89 100	31 800	21 200		21 100	98 600	26 900	199 600	733 600
042-51	645 700	1 000		2 300	84 000	62 800	20 900		69 800	8 400	5 500	167 400	900 400
UG- 042	645 700	1 000		2 300	84 000	62 800	20 900		69 800	8 400	5 500	167 400	900 400
043-51	736 300				1 300	27 450			41 600			69 050	806 650
043-52	612 700	300		1 950	121 700	41 700	15 700		67 500	65 000	3 000	192 900	929 550
UG- 043	1 349 000	300		1 950	123 000	69 150	15 700		109 100	65 000	3 000	261 950	1 736 200
REG- 04	2 424 100	11 500		9 550	296 100	163 750	57 800		200 000	172 000	35 400	628 950	3 370 200
034-52	35 900	1 100			3 700	1 300	2 900	7 300		25 000	300	36 800	77 500
UG- 034	35 900	1 100			3 700	1 300	2 900	7 300		25 000	300	36 800	77 500
REG- 05	35 900	1 100			3 700	1 300	2 900	7 300		25 000	300	36 800	77 500
071-51	41 300	4 300		38 600	34 200	6 000	7 900	70 400	17 800		27 300	129 400	247 800
071-52	137 900	31 000		52 200	23 900	27 500	16 300	86 100	31 200		22 300	183 400	428 400
UG- 071	179 200	35 300		90 800	58 100	33 500	24 200	156 500	49 000		49 600	312 800	676 200
072-51	16 300	4 200	8 400	2 800	10 700	4 400	8 300	44 900			17 400	75 000	117 400
UG- 072	16 300	4 200	8 400	2 800	10 700	4 400	8 300	44 900			17 400	75 000	117 400
073-51	120 000	13 300		24 600	62 000	24 100	14 000	77 500			12 400	128 000	347 900
073-52	167 600	3 300		11 500	30 600	69 300	15 500	32 700			600	118 100	331 100
UG- 073	287 600	16 600		36 100	92 600	93 400	29 500	110 200			13 000	246 100	679 000
074-51	237 700			200	67 100	115 200	11 300	15 900			300	142 700	447 700
UG- 074	237 700			200	67 100	115 200	11 300	15 900			300	142 700	447 700
REG- 07	720 800	56 100	8 400	129 900	228 500	246 500	73 300	327 500	49 000		80 300	776 600	1 920 300
081-51	91 900			86 000	10 500	29 000	53 200	92 700			21 700	196 600	385 000
081-52	218 900			60 100	40 900	83 900	30 900	32 700			2 800	150 300	470 200
UG- 081	310 800			146 100	51 400	112 900	84 100	125 400			24 500	346 900	855 200
082-51	246 500	1 000			80 400	40 000						40 000	367 900
UG- 082	246 500	1 000			80 400	40 000						40 000	367 900
083-51	297 600	12 600		500	76 500	91 400	3 200	5 700				100 300	487 500
UG- 083	297 600	12 600		500	76 500	91 400	3 200	5 700				100 300	487 500
084-51	485 600				57 500	10 000						10 000	553 100
084-62	219 500				21 500								241 000
UG- 084	705 100				79 000	10 000						10 000	794 100

SYNTHÈSE DES **VOLUMES ATTRIBUÉS** PAR UNITÉ D'AMÉNAGEMENT ET PAR ESSENCE (en mètres cubes)

UA	Sab, Ép, Pig et Mél	Thuya	Pruche	Pib+Pir	Peupliers	Bouleau à papier	Bouleau jaune	Érables	ÉR+Boj+ Bop	Feuillus durs	Autres	Sous-total f.durs	Toutes essences
086-51	280 700				48 900	10 000						10 000	339 600
UG- 086	280 700				48 900	10 000						10 000	339 600
REG- 08	1 840 700	13 600		146 600	336 200	264 300	87 300	131 100			24 500	507 200	2 844 300
093-51	1 105 200												1 105 200
093-52	427 400												427 400
UG- 093	1 532 600												1 532 600
094-51	493 300												493 300
094-52	532 300												532 300
UG- 094	1 025 600												1 025 600
095-51	115 100												115 100
UG- 095	115 100												115 100
097-51	685 000				57 100	39 300				5 000		44 300	786 400
UG- 097	685 000				57 100	39 300				5 000		44 300	786 400
REG- 09	3 358 300				57 100	39 300				5 000		44 300	3 459 700
026-51	152 400												152 400
026-61	279 900												279 900
026-62	152 000				50					50		50	152 100
026-63	190 700				50					50		50	190 800
026-64	302 700				50					50		50	302 800
026-65	231 200				50					50		50	231 300
026-66	123 500												123 500
UG- 026	1 432 400				200					200		200	1 432 800
085-51	556 400				51 000	10 800						10 800	618 200
085-62	14 000				4 900								18 900
UG- 085	570 400				55 900	10 800						10 800	637 100
086-52	247 700				34 000								281 700
086-63	155 300				10 000								165 300
086-64	115 800				7 800								123 600
086-65	166 500				13 000								179 500
086-66	195 400				8 000								203 400
UG- 086	880 700				72 800								953 500
087-51	348 100				44 800								392 900
087-62	343 700				25 100								368 800
087-63	278 000				24 500								302 500
087-64	282 800				20 000								302 800
UG- 087	1 252 600				114 400								1 367 000
REG- 10	4 136 100				243 300	10 800				200		11 000	4 390 400

SYNTHÈSE DES **VOLUMES ATTRIBUÉS** PAR UNITÉ D'AMÉNAGEMENT ET PAR ESSENCE (en mètres cubes)

UA	Sab, Ép, Pig et Mél	Thuya	Pruche	Pib+Pir	Peupliers	Bouleau à papier	Bouleau jaune	Érables	ÉR+Boj+ Bop	Feuillus durs	Autres	Sous-total f.durs	Toutes essences
111-52	86 700	900			1 300					16 200		16 200	105 100
111-53	267 700	2 600			33 800					36 800		36 800	340 900
111-54	62 400	1 400			6 000					5 250		5 250	75 050
UG- 111	416 800	4 900			41 100					58 250		58 250	521 050
112-55	339 200	8 400			59 000					100		100	406 700
112-56	254 200	8 300			22 400					20 400		20 400	305 300
112-57	80 800	1 400			4 300					12 450		12 450	98 950
UG- 112	674 200	18 100			85 700					32 950		32 950	810 950
REG- 11	1 091 000	23 000			126 800					91 200		91 200	1 332 000
061-51	11 400	400	1 700	600	1 500	4 300	5 600	28 000			7 000	44 900	60 500
061-52	80 000	400		1 000	700	10 900	16 200	21 800			1 700	50 600	132 700
UG- 061	91 400	800	1 700	1 600	2 200	15 200	21 800	49 800			8 700	95 500	193 200
062-51	95 300	7 100		2 000	5 000	19 400	17 200	18 900			1 800	57 300	166 700
062-52	148 700	1 800		2 700	5 000	32 100	15 800					47 900	206 100
UG- 062	244 000	8 900		4 700	10 000	51 500	33 000	18 900			1 800	105 200	372 800
064-51	503 100	12 900	500	6 900	94 000	164 900	85 500	95 100	26 000		13 100	384 600	1 002 000
064-52	37 900	4 200	7 700	5 300	6 500	7 500	19 400	75 400			19 700	122 000	183 600
064-52	37 900	4 200	7 700	5 300	6 500	7 500	19 400	75 400			19 700	122 000	183 600
UG- 064	541 000	17 100	8 200	12 200	100 500	172 400	104 900	170 500	26 000		32 800	506 600	1 185 600
REG- 13	876 400	26 800	9 900	18 500	112 700	239 100	159 700	239 200	26 000		43 300	707 300	1 751 600
QUÉBEC	21 113 200	167 100	19 900	304 650	1 954 600	967 050	381 000	705 100	276 600	1 103 000	183 800	3 616 550	27 176 000



SYNTHÈSE DES **VOLUMES SECS ET SAINS** PAR UNITÉ D'AMÉNAGEMENT ET PAR ESSENCE (en mètres cubes)

UA	Sab, Ép, Pig et Mél	Thuya	Pruche	Pib+Pir	Peupliers	Bouleau à papier	Bouleau jaune	Érables	ÉR+Boj+ Bop	Feuillus durs	Autres	Sous-total f.durs	Toutes essences
011-51	584	0	0	0	0	0	0	0	0	0	0	0	584
011-52	484	0	0	0	0	0	0	0	0	0	0	0	484
111-51	2 000	0	0	0	0	0	0	0	0	0	0	0	2 000
UG- 011	3 068	0	0	0	0	0	0	0	0	0	0	0	3 068
012-51	791	0	0	0	0	0	0	0	0	0	0	0	791
012-52	862	0	0	0	0	0	0	0	0	0	0	0	862
012-53	1 936	0	0	0	0	0	0	0	0	0	0	0	1 936
012-54	1 263	0	0	0	0	0	0	0	0	0	0	0	1 263
UG- 012	4 852	0	0	0	0	0	0	0	0	0	0	0	4 852
REG- 01	7 920	0	0	0	0	0	0	0	0	0	0	0	7 920
022-51	9 560	0	0	0	0	0	0	0	0	0	0	0	9 560
UG- 022	9 560	0	0	0	0	0	0	0	0	0	0	0	9 560
023-51	6 279	0	0	0	0	0	0	0	0	0	0	0	6 279
023-52	23 864	0	0	0	0	0	0	0	0	0	0	0	23 864
UG- 023	30 143	0	0	0	0	0	0	0	0	0	0	0	30 143
024-51	24 850	0	0	0	0	0	0	0	0	0	0	0	24 850
024-52	28 374	0	0	0	0	0	0	0	0	0	0	0	28 374
UG- 024	53 224	0	0	0	0	0	0	0	0	0	0	0	53 224
025-51	55 652	0	0	0	0	0	0	0	0	0	0	0	55 652
UG- 025	55 652	0	0	0	0	0	0	0	0	0	0	0	55 652
027-51	32 208	0	0	0	0	0	0	0	0	0	0	0	32 208
UG- 027	32 208	0	0	0	0	0	0	0	0	0	0	0	32 208
REG- 02	180 787	0	0	0	0	0	0	0	0	0	0	0	180 787
031-51	775	0	0	0	0	0	0	0	0	0	0	0	775
031-52	1 092	0	0	0	0	0	0	0	0	0	0	0	1 092
031-53	1 525	0	0	0	0	0	0	0	0	0	0	0	1 525
UG- 031	3 392	0	0	0	0	0	0	0	0	0	0	0	3 392
033-51	4 429	0	0	0	0	0	0	0	0	0	0	0	4 429
UG- 033	4 429	0	0	0	0	0	0	0	0	0	0	0	4 429
034-51	93	0	0	0	0	0	0	0	0	0	0	0	93
UG- 034	93	0	0	0	0	0	0	0	0	0	0	0	93
035-51	2 934	0	0	0	0	0	0	0	0	0	0	0	2 934
UG- 035	2 934	0	0	0	0	0	0	0	0	0	0	0	2 934
REG- 03	10 848	0	0	0	0	0	0	0	0	0	0	0	10 848

SYNTHÈSE DES **VOLUMES SECS ET SAINS** PAR UNITÉ D'AMÉNAGEMENT ET PAR ESSENCE (en mètres cubes)

UA	Sab, Ép, Pig et Mél	Thuya	Pruche	Pib+Pir	Peupliers	Bouleau à papier	Bouleau jaune	Érables	ÉR+Boj+ Bop	Feuillus durs	Autres	Sous-total f.durs	Toutes essences
041-51	6 486	0	0	0	0	0	0	0	0	0	0	0	6 486
UG- 041	6 486	0	0	0	0	0	0	0	0	0	0	0	6 486
042-51	15 583	0	0	0	0	0	0	0	0	0	0	0	15 583
UG- 042	15 583	0	0	0	0	0	0	0	0	0	0	0	15 583
043-51	20 819	0	0	0	0	0	0	0	0	0	0	0	20 819
043-52	13 305	0	0	0	0	0	0	0	0	0	0	0	13 305
UG- 043	34 124	0	0	0	0	0	0	0	0	0	0	0	34 124
REG- 04	56 193	0	0	0	0	0	0	0	0	0	0	0	56 193
034-52	416	0	0	0	0	0	0	0	0	0	0	0	416
UG- 034	416	0	0	0	0	0	0	0	0	0	0	0	416
REG- 05	416	0	0	0	0	0	0	0	0	0	0	0	416
071-51	699	0	0	0	0	0	0	0	0	0	0	0	699
071-52	3 285	0	0	0	0	0	0	0	0	0	0	0	3 285
UG- 071	3 984	0	0	0	0	0	0	0	0	0	0	0	3 984
072-51	118	0	0	0	0	0	0	0	0	0	0	0	118
UG- 072	118	0	0	0	0	0	0	0	0	0	0	0	118
073-51	1 071	0	0	0	0	0	0	0	0	0	0	0	1 071
073-52	4 089	0	0	0	0	0	0	0	0	0	0	0	4 089
UG- 073	5 160	0	0	0	0	0	0	0	0	0	0	0	5 160
074-51	6 483	0	0	0	0	0	0	0	0	0	0	0	6 483
UG- 074	6 483	0	0	0	0	0	0	0	0	0	0	0	6 483
REG- 07	15 745	0	0	0	0	0	0	0	0	0	0	0	15 745
081-51	1 656	0	0	0	0	0	0	0	0	0	0	0	1 656
081-52	6 089	0	0	0	0	0	0	0	0	0	0	0	6 089
UG- 081	7 745	0	0	0	0	0	0	0	0	0	0	0	7 745
082-51	6 670	0	0	0	0	0	0	0	0	0	0	0	6 670
UG- 082	6 670	0	0	0	0	0	0	0	0	0	0	0	6 670
083-51	9 565	0	0	0	0	0	0	0	0	0	0	0	9 565
UG- 083	9 565	0	0	0	0	0	0	0	0	0	0	0	9 565
084-51	13 749	0	0	0	0	0	0	0	0	0	0	0	13 749
084-62	6 974	0	0	0	0	0	0	0	0	0	0	0	6 974
UG- 084	20 723	0	0	0	0	0	0	0	0	0	0	0	20 723

SYNTHÈSE DES **VOLUMES SECS ET SAINS** PAR UNITÉ D'AMÉNAGEMENT ET PAR ESSENCE (en mètres cubes)

UA	Sab, Ép, Pig et Mél	Thuya	Pruche	Pib+Pir	Peupliers	Bouleau à papier	Bouleau jaune	Érables	ÉR+Boj+ Bop	Feuillus durs	Autres	Sous-total f.durs	Toutes essences
086-51	7 220	0	0	0	0	0	0	0	0	0	0	0	7 220
UG- 086	7 220	0	0	0	0	0	0	0	0	0	0	0	7 220
REG- 08	51 923	0	0	0	0	0	0	0	0	0	0	0	51 923
093-51	32 112	0	0	0	0	0	0	0	0	0	0	0	32 112
093-52	16 697	0	0	0	0	0	0	0	0	0	0	0	16 697
UG- 093	48 809	0	0	0	0	0	0	0	0	0	0	0	48 809
094-51	16 650	0	0	0	0	0	0	0	0	0	0	0	16 650
094-52	21 181	0	0	0	0	0	0	0	0	0	0	0	21 181
UG- 094	37 831	0	0	0	0	0	0	0	0	0	0	0	37 831
095-51	2 244	0	0	0	0	0	0	0	0	0	0	0	2 244
UG- 095	2 244	0	0	0	0	0	0	0	0	0	0	0	2 244
097-51	19 771	0	0	0	0	0	0	0	0	0	0	0	19 771
UG- 097	19 771	0	0	0	0	0	0	0	0	0	0	0	19 771
REG- 09	108 655	0	0	0	0	0	0	0	0	0	0	0	108 655
026-51	5 284	0	0	0	0	0	0	0	0	0	0	0	5 284
026-61	11 525	0	0	0	0	0	0	0	0	0	0	0	11 525
026-62	6 635	0	0	0	0	0	0	0	0	0	0	0	6 635
026-63	7 303	0	0	0	0	0	0	0	0	0	0	0	7 303
026-64	11 842	0	0	0	0	0	0	0	0	0	0	0	11 842
026-65	8 933	0	0	0	0	0	0	0	0	0	0	0	8 933
026-66	4 859	0	0	0	0	0	0	0	0	0	0	0	4 859
UG- 026	56 381	0	0	0	0	0	0	0	0	0	0	0	56 381
085-51	18 130	0	0	0	0	0	0	0	0	0	0	0	18 130
085-62	555	0	0	0	0	0	0	0	0	0	0	0	555
UG- 085	18 685	0	0	0	0	0	0	0	0	0	0	0	18 685
086-52	8 031	0	0	0	0	0	0	0	0	0	0	0	8 031
086-63	6 588	0	0	0	0	0	0	0	0	0	0	0	6 588
086-64	4 418	0	0	0	0	0	0	0	0	0	0	0	4 418
086-65	6 632	0	0	0	0	0	0	0	0	0	0	0	6 632
086-66	7 462	0	0	0	0	0	0	0	0	0	0	0	7 462
UG- 086	33 131	0	0	0	0	0	0	0	0	0	0	0	33 131
087-51	10 865	0	0	0	0	0	0	0	0	0	0	0	10 865
087-62	13 190	0	0	0	0	0	0	0	0	0	0	0	13 190
087-63	10 418	0	0	0	0	0	0	0	0	0	0	0	10 418
087-64	11 469	0	0	0	0	0	0	0	0	0	0	0	11 469
UG- 087	45 942	0	0	0	0	0	0	0	0	0	0	0	45 942
REG- 10	154 139	0	0	0	0	0	0	0	0	0	0	0	154 139

SYNTHÈSE DES **VOLUMES SECS ET SAINS** PAR UNITÉ D'AMÉNAGEMENT ET PAR ESSENCE (en mètres cubes)

UA	Sab, Ép, Pig et Mél	Thuya	Pruche	Pib+Pir	Peupliers	Bouleau à papier	Bouleau jaune	Érables	ÉR+Boj+ Bop	Feuillus durs	Autres	Sous-total f.durs	Toutes essences
111-52	1 198	0	0	0	0	0	0	0	0	0	0	0	1 198
111-53	5 172	0	0	0	0	0	0	0	0	0	0	0	5 172
111-54	1 464	0	0	0	0	0	0	0	0	0	0	0	1 464
UG- 111	7 834	0	0	0	0	0	0	0	0	0	0	0	7 834
112-55	5 993	0	0	0	0	0	0	0	0	0	0	0	5 993
112-56	4 979	0	0	0	0	0	0	0	0	0	0	0	4 979
112-57	1 139	0	0	0	0	0	0	0	0	0	0	0	1 139
UG- 112	12 111	0	0	0	0	0	0	0	0	0	0	0	12 111
REG- 11	19 945	0	0	0	0	0	0	0	0	0	0	0	19 945
061-51	64	0	0	0	0	0	0	0	0	0	0	0	64
061-52	1 604	0	0	0	0	0	0	0	0	0	0	0	1 604
UG- 061	1 668	0	0	0	0	0	0	0	0	0	0	0	1 668
062-51	657	0	0	0	0	0	0	0	0	0	0	0	657
062-52	3 282	0	0	0	0	0	0	0	0	0	0	0	3 282
UG- 062	3 939	0	0	0	0	0	0	0	0	0	0	0	3 939
064-51	12 855	0	0	0	0	0	0	0	0	0	0	0	12 855
064-52	246	0	0	0	0	0	0	0	0	0	0	0	246
064-52	13 101	0	0	0	0	0	0	0	0	0	0	0	13 101
UG- 064	18 708	0	0	0	0	0	0	0	0	0	0	0	18 708
REG- 13	18 708	0	0	0	0	0	0	0	0	0	0	0	18 708
QUÉBEC	625 279	0	0	0	0	0	0	0	0	0	0	0	625 279

**DÉTAIL DES VOLUMES PAR BÉNÉFICIAIRE DE CAAF ET DE CtAF**

Nom et adresse de l'usine	Produits	TA	Numéro d'usine	Essence	UA	Volume annuel (m3)	Sec & sain volume (m3)
152599 Canada inc. (Les Produits forestiers Laurentiens enr.) 10, montée du Lac Castor, C.P. 729 L'Annonciation (Québec) J0T 1T0	S-C	141	154 1 005	Peupliers	064-51 073-51 <u>TOTAL</u>	5 700 5 300 <u>11 000</u>	
				Pruche	064-51	500	
				TOTAL TOUTES ESSENCES		11 500	
2859-8936 Québec inc. (Les Cèdres Basques) 1, rue Principale Ouest, C.P. 40 La Trinité-des-Monts (Québec) G0K 1B0	S	060	011 2 032	Thuya	011-52 012-52 012-53 012-54 <u>TOTAL</u>	1 750 1 700 1 700 200 <u>5 350</u>	
9008-6760 Québec inc. (CDEX) 4999, 3e Avenue Est, C.P. 646 Val-d'Or (Québec) J9P 4P6	S-C	375	083 1 005	Thuya	083-51	12 600	
9063-4221 Québec inc. (Multibois) R.R. 2, Canton Langis Saint-Vianney (Québec) G0J 3J0	S-C	092	012 1 018	Peupliers	012-52 012-53 012-54 111-51 111-52 <u>TOTAL</u>	1 800 2 000 6 800 500 800 <u>11 900</u>	
				Sab-Ép-Pig-Mél	012-54	13 400	149
				TOTAL TOUTES ESSENCES		25 300	
9074-3899 Québec inc. (Feuillus-Tech) 709, boulevard Hamel Saint-Félicien (Québec) G8K 1X9	S-C	407	025 1 015	Feuillus durs	025-51	4 000	
				Feuillus durs de qual. inf.	<b>025-51</b>	<b>4 000 (1)</b>	
9085-1742 Québec inc. (Scierie St-André) 204, route rurale 1 Saint-André-du-Lac-Saint-Jean (Québec) G0W 2K0	S-C	381	021 1 008	Feuillus durs	022-51 023-51 <u>TOTAL</u>	1 500 12 500 <u>14 000</u>	
				Feuillus durs de qual. inf.	<b>022-51</b> <b>023-51</b> <b>TOTAL</b>	<b>1 000 (1)</b> <b>10 000 (1)</b> <b>11 000</b>	
9118-1578 Québec inc. (Scierie Messines) 1, chemin Alpage, C.P. 146 Messines (Québec) J0X 2J0	S	397	073 2 016	Thuya	073-51	3 300	
9139-7265 Québec inc. (Les Entreprises Ushkuai) 35, rue de la Réserve Les Escoumins (Québec) G0T 1K0	S-C	420	091 1 007	Bouleau à papier	097-51	18 100	
				Peupliers	097-51	19 200	
				TOTAL TOUTES ESSENCES		37 300	
				Bouleau à papier de qual. inf.	<b>097-51</b>	<b>16 600 (1)</b>	
Adélarde Goyette & Fils ltée 890, rue Principale Rivière-à-Pierre (Québec) G0A 3A0	S-C	228	031 1 008	Feuillus durs	031-51	4 500	
				Pins blanc et rouge	041-51 042-51 043-52 <u>TOTAL</u>	4 700 2 300 1 950 <u>8 950</u>	
				TOTAL TOUTES ESSENCES		13 450	
Almassa Baie-Trinité inc. 142, route 138 Est Baie-Trinité (Québec) G0H 1A0	S-C	351	094 1 003	Sab-Ép-Pig-Mél	093-51 094-51 094-52 <u>TOTAL</u>	74 000 145 500 44 900 <u>264 400</u>	2 150 4 911 1 787 <u>8 848</u>
Association Coopérative Forestière de St-Elzéar 215, rue de l'Église, C.P. 69 Saint-Elzéar (Québec) G0C 2W0	S-C	097	111 1 001	Sab-Ép-Pig-Mél	111-54 112-55 <u>TOTAL</u>	59 700 27 600 <u>87 300</u>	1 401 488 <u>1 889</u>

**(1) Cette quantité minimale de bois de qualité inférieure est INCLUSE dans le volume de feuillus durs**

**DÉTAIL DES VOLUMES PAR BÉNÉFICIAIRE DE CAAF ET DE C1AF**

Nom et adresse de l'usine	Produits	TA	Numéro d'usine	Essence	UA	Volume annuel (m3)	Sec & sain volume (m3)
Barrette-Chapais ltée Route 113, kilomètre 346, C.P. 248 Chapais (Québec) G0W 1H0	S-C	215	102 1 003	Sab-Ép-Pig-Mél	026-51 026-61 026-63 026-64 026-65 026-66 043-51 087-62 <u>TOTAL</u>	58 200 46 900 99 800 109 900 90 000 123 000 33 800 93 600 <u>655 200</u>	2 026 1 934 3 838 4 305 3 482 4 859 959 3 594 <u>24 997</u>
Bégin & Bégin inc. (Saint-Juste-du-Lac) 76, Route 295, (Lots-Renversés) Saint-Juste-du-Lac (Québec) GOL 1V0	S-C	055	011 1 002	Feuillus durs	011-51 011-52 <u>TOTAL</u>	13 000 10 400 <u>23 400</u>	
Bersaco inc. 717, rue de la Montagne, C.P. 16C Les Bergeronnes (Québec) G0T 1G0	S-C	320	091 1 003	Bouleau à papier  Peupliers  TOTAL TOUTES ESSENCES  Bouleau à papier de qual. inf.	097-51  097-51  <b>097-51</b>	21 200  36 900  58 100  <b>13 400 (1)</b>	
Bois CFM inc. 757, Route 132 Ouest, C.P. 1330 Causapscal (Québec) G0J 1J0	S-C	090	012 1 011	Peupliers	012-53	7 400	
Bois Daaquam inc. 370, rue Principale, C.P. 1030 Saint-Just-de-Bretenières (Québec) G0R 3H0	S-C	010	125 1 011	Sab-Ép-Pig-Mél	035-51	35 100	885
Bois de sciage Lafontaine inc. (Sainte-Perpétue) 144, rang Lafontaine Sainte-Perpétue (Québec) G0R 3Z0	S-C	011	125 1 002	Peupliers  Sab-Ép-Pig-Mél   TOTAL TOUTES ESSENCES	035-51  011-51 012-54 035-51 <u>TOTAL</u>	1 200  17 900 2 900 26 300 <u>47 100</u>  48 300	199 32 663 <u>894</u>
Bois d'oeuvre Cedrico inc. (Causapscal) 562, Route 132 Ouest Causapscal (Québec) G0J 1J0	S-C	088	012 1 012	Sab-Ép-Pig-Mél	012-53 111-51 <u>TOTAL</u>	34 700 117 700 <u>152 400</u>	345 2 000 <u>2 345</u>
Bois d'oeuvre Cedrico inc. (La Martre) 35, route de la Rivière La Martre (Québec) G0E 2H0	S-C	322	112 1 006	Sab-Ép-Pig-Mél	112-55 112-57 <u>TOTAL</u>	69 100 14 300 <u>83 400</u>	1 221 202 <u>1 423</u>
Bois d'oeuvre Cedrico inc. (Price) 39, rue Saint-Jean-Baptiste, C.P. 477 Price (Québec) G0J 1Z0	S-C	080	012 1 006	Sab-Ép-Pig-Mél	012-53	19 300	192
Bois Granval G.D.S. inc. 10, rue Industrielle Grande-Vallée (Québec) G0E 1K0	S-C	114	112 1 002	Peupliers  Sab-Ép-Pig-Mél   TOTAL TOUTES ESSENCES	112-55 112-56 <u>TOTAL</u>  112-55 112-56 <u>TOTAL</u>	3 500 4 200 <u>7 700</u>  2 800 89 900 <u>92 700</u>  100 400	49 1 761 <u>1 810</u>

(1) Cette quantité minimale de bois de qualité inférieure est INCLUSE dans le volume de feuillus durs

**DÉTAIL DES VOLUMES PAR BÉNÉFICIAIRE DE CAAF ET DE CtAF**

Nom et adresse de l'usine	Produits	TA	Numéro d'usine	Essence	UA	Volume annuel (m3)	Sec & sain volume (m3)	
Bois K.M.S. (GMI) ltée (L'Annonciation) 139, chemin Francisco, C.P. 640 L'Annonciation (Québec) J0T 1T0	G	023	154 2 012	Pin gris	026-51	600		
					026-61	400		
					026-62	100		
					026-63	800		
					026-64	400		
					026-65	300		
					026-66	500		
					061-52	100		
					064-51	3 200		
					074-51	8 500		
				087-62	200			
				<b>TOTAL</b>	<b>15 100</b>			
Pin rouge	064-51	100						
	064-52	100						
	074-51	200						
	<b>TOTAL</b>	<b>400</b>						
<b>TOTAL TOUTES ESSENCES</b>		<b>15 500</b>						
Bois Marsoui G.D.S. inc. (Grande-Rivière) 433, rue Saint-Pierre, C.P. 668 Grande-Rivière (Québec) G0C 1V0	S-C	371	112 1 008	Peupliers	112-55	13 600	1 415	
				Sab-Ép-Pig-Mél	112-55	80 100		
				<b>TOTAL TOUTES ESSENCES</b>		<b>93 700</b>		
Bois Marsoui G.D.S. inc. (Marsoui) 2, route Candego Marsoui (Québec) G0E 1S0	S-C	125	112 1 004	Sab-Ép-Pig-Mél	112-55	4 300	76	
					112-56	164 300		
					<b>TOTAL</b>	<b>168 600</b>		
3 218	76	3 294	76	3 218	3 294	3 294		
							3 294	
								3 294
Bois nobles Ka'N'Enda ltée (Mont-Laurier - Déroulage) 701, rue Iberville Mont-Laurier (Québec) J9L 3G9	D	139	154 2 006	Bouleau à papier	061-51	100		
					061-52	400		
					064-51	2 400		
					071-51	100		
					073-51	600		
					073-52	1 100		
					<b>TOTAL</b>	<b>4 700</b>		
				Bouleau jaune	061-51	300		
					061-52	1 400		
					064-51	7 100		
					071-51	300		
					073-51	2 100		
					073-52	2 000		
					<b>TOTAL</b>	<b>13 200</b>		
				Chênes	064-52	100		
					071-51	300		
					072-51	100		
					073-51	300		
					<b>TOTAL</b>	<b>800</b>		
				Peupliers	043-51	1 300		
					061-51	300		
					061-52	700		
					064-51	9 000		
					064-52	800		
					071-51	1 500		
					071-52	1 900		
					072-51	1 200		
073-51	3 400							
073-52	1 300							
074-51	1 500							
<b>TOTAL</b>	<b>22 900</b>							
<b>TOTAL TOUTES ESSENCES</b>		<b>41 600</b>						
Bois nobles Ka'N'Enda ltée (Mont-Laurier - Sciage) 701, rue Iberville Mont-Laurier (Québec) J9L 3G9	S-C	140	154 1 007	Bouleau à papier	064-51	26 900		
					074-51	12 000		
					<b>TOTAL</b>	<b>38 900</b>		
				Bouleau jaune	064-51	21 000		
					064-51	10 600		
				Erables	064-51	10 600		
				Hêg, Ch, Til et Auf	064-51	2 900		
				<b>TOTAL TOUTES ESSENCES</b>		<b>73 400</b>		
				Bouleau à papier de qual. inf.	<b>064-51</b>	<b>1 500 (1)</b>		

(1) Cette quantité minimale de bois de qualité inférieure est INCLUSE dans le volume de feuillus durs

**DÉTAIL DES VOLUMES PAR BÉNÉFICIAIRE DE CAAF ET DE C1AF**

Nom et adresse de l'usine	Produits	TA	Numéro d'usine	Essence	UA	Volume annuel (m3)	Sec & sain volume (m3)
Boisaco inc. 648, chemin du Moulin, C.P. 250 Sacré-Coeur (Québec) G0T 1Y0	S-C	007	091 1 002	Sab-Ép-Pig-Mél	097-51	251 100	7 247
Boiseries Savco inc. 690, route 352 Saint-Adelphe (Québec) G0X 2G0	S-C	318	041 1 023	Feuillus durs	031-51 041-51 042-51 043-52 <u>TOTAL</u>	6 000 43 600 8 400 5 000 <u>63 000</u>	
				Feuillus durs de qual. inf.	<b>031-51</b> <b>041-51</b> <b>042-51</b> <b>043-52</b> <b>TOTAL</b>	<b>6 000 (1)</b> <b>43 600 (1)</b> <b>8 400 (1)</b> <b>5 000 (1)</b> <b>63 000</b>	
Bowater Produits forestiers du Canada inc. (Dolbeau-Mistassini - Sciage) 200, rue De Quen Dolbeau-Mistassini (Québec) G8M 1M1	S-C	220	027 1 002	Sab-Ép-Pig-Mél	024-51 025-51 027-51 <u>TOTAL</u>	61 400 37 700 591 300 <u>690 400</u>	2 113 1 328 20 687 <u>24 128</u>
Bowater Produits forestiers du Canada inc. (Maniwaki) 200, chemin Montcerf Maniwaki (Québec) J9E 1A1	S-C	404	073 1 010	Sab-Ép-Pig-Mél	071-52 073-51 073-52 074-51 <u>TOTAL</u>	95 800 61 200 165 700 130 600 <u>453 300</u>	2 292 553 4 089 3 694 <u>10 628</u>
Bowater Produits forestiers du Canada inc. (Saint-Félicien) 1, rue Laberge Saint-Félicien (Québec) G8K 2R7	S-C	209	025 1 006	Sab-Ép-Pig-Mél	022-51 025-51 027-51 <u>TOTAL</u>	14 700 93 300 329 300 <u>437 300</u>	371 3 285 11 521 <u>15 177</u>
C. Meilleur & Fils inc. 6, chemin du rang 7 Kiamika (Québec) J0W 1G0	S-C	136	154 1 011	Thuya	064-51	5 200	
Cascades Canada inc. (Cabano) 200, rue Cascades Cabano (Québec) G0L 1E0	P	068	011 0 003	Feuillus durs	011-51 011-52 <u>TOTAL</u>	20 200 17 800 <u>38 000</u>	
Charbon de Bois Feuille d'Érable inc. 168, rang Sainte-Anne, C.P. 666 Sainte-Christine-d'Auvergne (Québec) G0A 1A0	M	232	031 2 007	Feuillus durs	031-51 031-52 <u>TOTAL</u>	4 800 1 700 <u>6 500</u>	
				Feuillus durs de qual. inf.	<b>031-51</b> <b>031-52</b> <b>TOTAL</b>	<b>4 800 (1)</b> <b>1 700 (1)</b> <b>6 500</b>	
Claude Forget inc. (Saint-Faustin-Lac-Carré) 1617, route 117 Saint-Faustin-Lac-Carré (Québec) J0T 1J3	S-C	405	151 1 019	Sab-Ép-Pig-Mél	061-51 061-52 062-51 064-51 064-52 074-51 <u>TOTAL</u>	11 400 67 400 9 400 91 000 37 300 50 000 <u>266 500</u>	64 1 353 65 2 340 242 1 414 <u>5 478</u>
Compagnie Abitibi-Consolidated du Canada (Baie-Comeau - Sciage) Case postale 2250 Baie-Comeau (Québec) G5C 2S9	S-C	292	093 1 001	Sab-Ép-Pig-Mél	093-51	1 031 200	29 962
Compagnie Abitibi-Consolidated du Canada (Comtois) R.R. 8, Canton Comtois, C.P. 4000 Lebel-sur-Quévillon (Québec) J0Y 1X0	S-C	048	107 1 003	Sab-Ép-Pig-Mél	086-63 086-65 086-66 087-51 087-62 087-64 <u>TOTAL</u>	8 200 59 300 130 900 90 700 16 000 192 800 <u>497 900</u>	348 2 362 4 999 2 831 614 7 819 <u>18 973</u>

(1) Cette quantité minimale de bois de qualité inférieure est INCLUSE dans le volume de feuillus durs



**DÉTAIL DES VOLUMES PAR BÉNÉFICIAIRE DE CAAF ET DE C1AF**

Nom et adresse de l'usine	Produits	TA	Numéro d'usine	Essence	UA	Volume annuel (m3)	Sec & sain volume (m3)
Compagnie Abitibi-Consolidated du Canada (Girardville) 2250, rang Saint-Joseph Nord, C.P. 28C Girardville (Québec) G0W 1R0	S-C	206	025 1 001	Sab-Ép-Pig-Mél	024-51 025-51 <u>TOTAL</u>	58 000 550 500 <u>608 500</u>	1 996 19 385 <u>21 381</u>
Compagnie Abitibi-Consolidated du Canada (Grand-Mère) 255, 1ère Rue, C.P. 500 Shawinigan (Québec) G9T 5L2	P	240	041 0 004	Sab-Ép-Pig-Mél	031-51 031-52 041-51 042-51 043-51 043-52 <u>TOTAL</u>	3 100 5 500 30 000 165 500 3 000 62 300 <u>269 400</u>	35 88 456 4 006 85 1 370 <u>6 040</u>
Compagnie Abitibi-Consolidated du Canada (La Doré) 5850, rue Des Jardins, C.P. 9 La Doré (Québec) G8J 1B4	S-C	207	025 1 009	Sab-Ép-Pig-Mél	025-51 042-51 <u>TOTAL</u>	440 400 69 300 <u>509 700</u>	15 508 1 678 <u>17 186</u>
Compagnie Abitibi-Consolidated du Canada (Roberval) 1181, boulevard Saint-Joseph Roberval (Québec) G8H 2N6	S-C	189	022 1 005	Sab-Ép-Pig-Mél	022-51 024-51 025-51 042-51 <u>TOTAL</u>	297 500 34 300 62 400 43 900 <u>438 100</u>	7 500 1 181 2 197 1 063 <u>11 941</u>
Compagnie Abitibi-Consolidated du Canada (Saint-Hilarion) 130, rue Cartier Saint-Hilarion (Québec) G0A 3V0	S-C	005	033 1 003	Sab-Ép-Pig-Mél	033-51	120 900	3 336
Compagnie Abitibi-Consolidated du Canada (Saint-Raymond) 175, rue Saint-Alexis Saint-Raymond (Québec) G3L 1S1	S-C	234	031 1 007	Sab-Ép-Pig-Mél	031-51 031-52 041-51 <u>TOTAL</u>	25 800 51 200 25 500 <u>102 500</u>	294 820 388 <u>1 502</u>
Compagnie Abitibi-Consolidated du Canada (Saint-Thomas) 300, avenue du Moulin Saint-Thomas-Didyme (Québec) G0W 1P0	S-C	208	025 1 007	Sab-Ép-Pig-Mél	024-51 025-51 <u>TOTAL</u>	67 700 315 600 <u>383 300</u>	2 330 11 114 <u>13 444</u>
Compagnie Abitibi-Consolidated du Canada (Senneterre) 300, 6e Avenue, C.P. 1179 Senneterre (Québec) J0Y 2M0	S-C	034	084 1 002	Sab-Ép-Pig-Mél	084-51 087-51 <u>TOTAL</u>	320 000 54 600 <u>374 600</u>	9 060 1 704 <u>10 764</u>
Conseil de bande de Kitigan Zibi Anishinabeg No 1 Paganakomin Mikan, C.P. 309 Maniwaki (Québec) J9E 3B1	X	394	073 6 001	Sab-Ép-Pig-Mél	071-51 071-52 073-51 <u>TOTAL</u>	40 800 41 500 57 400 <u>139 700</u>	699 993 518 <u>2 210</u>
Conseil de bande des Micmacs de Gesgapegiag 100, boulevard Perron Maria (Québec) G0C 1Y0	X	418	111 6 003	Sab-Ép-Pig-Mél	111-53	10 000	193
Conseil des Atikamekw de Manawan 135, rue Kicik Manawan (Québec) J0K 1M0	X	417	143 6 001	Feuillus durs	043-52	60 000	
				Feuillus durs de qual. inf.	<b>043-52</b>	<b>42 000 (1)</b>	
Coopérative forestière des Hautes-Laurentides 6, chemin du Vieux-Moulin Lac-Saguay (Québec) J0W 1L0	S	304	154 2 018	Sab-Ép-Pig-Mél	064-51 064-52 <u>TOTAL</u>	500 600 <u>1 100</u>	13 4 <u>17</u>
Corporation foncière de Waswanipi Édifice Diom-Blacksmith, C.P. 8 Waswanipi (Québec) J0Y 3C0	X	409	107 6 001	Sab-Ép-Pig-Mél	026-63 026-65 087-64 <u>TOTAL</u>	60 100 64 900 30 000 <u>155 000</u>	2 311 2 511 1 217 <u>6 039</u>
Corporation forestière Eenatuk 187, Main Street Mistissini (Québec) G0W 1C0	X	414	102 6 001	Sab-Ép-Pig-Mél	026-61 026-62 <u>TOTAL</u>	59 800 65 200 <u>125 000</u>	2 466 2 848 <u>5 314</u>

(1) Cette quantité minimale de bois de qualité inférieure est INCLUSE dans le volume de feuillus durs

**DÉTAIL DES VOLUMES PAR BÉNÉFICIAIRE DE CAAF ET DE CtAF**

Nom et adresse de l'usine	Produits	TA	Numéro d'usine	Essence	UA	Volume annuel (m3)	Sec & sain volume (m3)
Damabois division Cap-Chat inc. Rue Louis-Landry Cap-Chat (Québec) G0J 1E0	S-C	413	112 1 012	Feuillus durs	112-56 112-57 <u>TOTAL</u>	10 000 5 200 <u>15 200</u>	
				Peupliers	112-55 112-56 112-57 <u>TOTAL</u>	18 300 9 200 2 600 <u>30 100</u>	
				TOTAL TOUTES ESSENCES		45 300	
				Feuillus durs de qual. inf.	<b>112-56</b> <b>112-57</b> <b>TOTAL</b>	<b>8 500 (1)</b> <b>5 200 (1)</b> <b>13 700</b>	
Domtar inc. (Lebel-sur-Quévillon - Sciage) 30, chemin du Moulin, C.P. 3000 Lebel-sur-Quévillon (Québec) J0Y 1X0	S-C	049	107 1 001	Sab-Ép-Pig-Mél	087-51 087-62 087-63 <u>TOTAL</u>	134 600 233 900 140 300 <u>508 800</u>	4 201 8 982 5 258 <u>18 441</u>
Domtar inc. (Matagami) 2000, boulevard Industriel Matagami (Québec) J0Y 2A0	S-C	041	106 1 002	Sab-Ép-Pig-Mél	086-63 086-64 086-66 <u>TOTAL</u>	129 900 115 800 64 500 <u>310 200</u>	5 510 4 418 2 463 <u>12 391</u>
Domtar inc. (Sainte-Marie) 1492, boulevard Vachon Sud Sainte-Marie (Québec) G6E 2S5	S-C	132	124 1 003	Sab-Ép-Pig-Mél	034-51 034-52 <u>TOTAL</u>	4 000 31 900 <u>35 900</u>	27 370 <u>397</u>
Domtar inc. (Val-d'Or) 3030, boulevard Jean-Jacques Cossette Val-d'Or (Québec) J9P 6Y6	S-C	032	083 1 002	Sab-Ép-Pig-Mél	074-51 083-51 084-51 <u>TOTAL</u>	48 600 289 100 23 300 <u>361 000</u>	1 375 9 292 660 <u>11 327</u>
Domtar inc. (Windsor - Pâtes et papiers) 609, 12e Rang, C.P. 1010 Windsor (Québec) J1S 2L9	P	225	051 0 003	Bouleau jaune	062-51	6 000	
				Érable à sucre	062-51	8 000	
				Feuillus durs	031-51	17 900	
					033-51	25 000	
					034-51	3 800	
					034-52	22 500	
					035-51	14 300	
041-51	55 000						
<u>TOTAL</u>	<u>138 500</u>						
Hêg, Ch, Til et Auf	062-51	1 000					
Peupliers	033-51	15 500					
	034-52	3 700					
	035-51	3 000					
	<u>TOTAL</u>	<u>22 200</u>					
TOTAL TOUTES ESSENCES		175 700					
E. Tremblay & Fils ltée 3000, route du Lac Est Alma (Québec) G8B 5V2	S-C	178	021 1 003	Peupliers	022-51	1 900	
					023-51	3 000	
					023-52	3 600	
					024-51	10 200	
					024-52	8 100	
					025-51	1 500	
					027-51	1 700	
				<u>TOTAL</u>	<u>30 000</u>		
				Sab-Ép-Pig-Mél	023-52	6 100	188
					024-51	39 000	1 342
<u>TOTAL</u>	<u>45 100</u>	<u>1 530</u>					
TOTAL TOUTES ESSENCES		75 100					
Écoced G.D.S. inc. 8A, rue Industrielle Grande-Vallée (Québec) G0E 1K0	B	121	112 2 017	Thuya	112-55	4 500	
					112-56	3 600	
					<u>TOTAL</u>	<u>8 100</u>	

**(1) Cette quantité minimale de bois de qualité inférieure est INCLUSE dans le volume de feuillus durs**

**DÉTAIL DES VOLUMES PAR BÉNÉFICIAIRE DE CAAF ET DE CtAF**

Nom et adresse de l'usine	Produits	TA	Numéro d'usine	Essence	UA	Volume annuel (m3)	Sec & sain volume (m3)
Éco-Cèdre inc. 807, rue Principale Saint-Donat (Québec) J0T 2C0	S-C	319	142 1 004	Thuya	062-51	3 000	
Éloi Moisan inc. (Saint-Gilbert) 20, route 354 Saint-Gilbert (Québec) G0A 3T0	S-C	233	031 1 003	Feuillus durs	031-51	5 500	
Éloi Moisan inc. (Saint-Léonard-de-Portneuf) 1250, rang Grand Saint-Bernard Saint-Léonard-de-Portneuf (Québec) G0A 4A0	S-C	236	031 1 005	Sab-Ép-Pig-Mél	031-51	9 200	105
Emballages Smurfit-Stone Canada inc. (La Tuque) 1000, chemin de l'Usine, C.P. 914 La Tuque (Québec) G9X 3P8	P	263	042 0 001	Bouleaux jaune et à papier	041-51 042-51 043-51 043-52 <u>TOTAL</u>	21 100 69 800 41 600 67 500 <u>200 000</u>	
				Bouleaux jaune et à papier de qual. inf.	<del>041-51</del> <del>042-51</del> <del>043-51</del> <del>043-52</del> <u>TOTAL</u>	<del>21 100 (1)</del> <del>69 800 (1)</del> <del>41 600 (1)</del> <del>67 500 (1)</del> <u>200 000</u>	
Emballages Smurfit-Stone Canada inc. (Portage-du-Fort) Route 301, C.P. 68 Portage-du-Fort (Québec) J0X 2T0	P	148	071 0 001	Bouleaux jaune et à papier	064-51 071-51 071-52 <u>TOTAL</u>	26 000 17 800 31 200 <u>75 000</u>	
				Erables	064-51 071-51 071-52 <u>TOTAL</u>	12 000 38 600 40 300 <u>90 900</u>	
				Hêtre	071-51 071-52 <u>TOTAL</u>	7 300 10 500 <u>17 800</u>	
				TOTAL TOUTES ESSENCES		183 700	
Félix Huard inc. (Sainte-Luce) 121, rue Saint-Alphonse Sainte-Luce (Québec) G0K 1E0	S-C	081	012 1 001	Feuillus durs	011-52 012-51 012-52 012-53 012-54 111-51 111-53 111-54 112-57 <u>TOTAL</u>	1 000 4 900 3 700 9 400 5 700 1 900 5 900 2 100 2 000 <u>36 600</u>	
				Feuillus durs de qual. inf.	<del>111-51</del> <del>111-53</del> <u>TOTAL</u>	<del>500 (1)</del> <del>900 (1)</del> <u>1 400</u>	
Forespect inc. 768, route 323 Namur (Québec) J0V 1N0	S-C	161	072 1 012	Bouleau à papier	072-51 074-51 <u>TOTAL</u>	200 8 400 <u>8 600</u>	
				Bouleau jaune	072-51 074-51 <u>TOTAL</u>	500 8 000 <u>8 500</u>	
				Erables	072-51 074-51 <u>TOTAL</u>	2 600 4 000 <u>6 600</u>	
				Hêg, Ch, Til et Auf	072-51 074-51 <u>TOTAL</u>	900 300 <u>1 200</u>	
				Pruche	072-51	1 200	
				Thuya	072-51	1 300	
				TOTAL TOUTES ESSENCES		<b>27 400</b>	

**(1) Cette quantité minimale de bois de qualité inférieure est INCLUSE dans le volume de feuillus durs**

**DÉTAIL DES VOLUMES PAR BÉNÉFICIAIRE DE CAAF ET DE CtAF**

Nom et adresse de l'usine	Produits	TA	Numéro d'usine	Essence	UA	Volume annuel (m3)	Sec & sain volume (m3)
Forespect inc. <b>(SUITE)</b>	S-C	161	072 1 012	Bouleau jaune de qual. inf.	<b>072-51</b>	<b>100 (1)</b>	
				Erables de qual. inf.	<b>072-51</b>	<b>300 (1)</b>	
				Hêg, Ch, Til et Auf de qual. inf.	<b>072-51</b>	<b>100 (1)</b>	
				<b>SOUS-TOTAL qual. inf.</b>		<b>500</b>	
Foresterie des Quinze inc. 1302, chemin de l'Église Rémigny (Québec) J0Z 3H0	S-C	384	082 1 003	Thuya	082-51	1 000	
FPS Canada inc. 451, rue Victoria Thurso (Québec) J0X 3B0	P	159	072 0 002	Bouleau à papier	061-51	2 800	
					061-52	3 000	
					064-51	5 800	
					064-52	3 400	
					072-51	2 500	
				<b>TOTAL</b>	<b>17 500</b>		
				Bouleau jaune	061-51	3 000	
					061-52	5 300	
					064-51	18 500	
					064-52	8 700	
					072-51	3 600	
					073-51	7 000	
				<b>TOTAL</b>	<b>46 100</b>		
				Erables	061-51	16 600	
					061-52	4 600	
					064-51	22 800	
					064-52	38 400	
072-51	19 000						
073-51	24 900						
<b>TOTAL</b>	<b>126 300</b>						
Hêg, Til et Auf	061-51	4 200 (2)					
	061-52	100 (2)					
	064-51	5 900 (2)					
	064-52	10 800 (2)					
	072-51	8 200 (2)					
	073-51	6 000 (2)					
<b>TOTAL</b>	<b>35 200</b>						
<b>TOTAL TOUTES ESSENCES</b>		<b>225 100</b>					
Gaston Cellard inc. 1, rue Cellard, (Pointe-à-la-Garde) Escuminac (Québec) G0C 2M0	S-C	100	111 1 011	Feuillus durs	111-52	4 100	
					111-53	2 400	
					<b>TOTAL</b>	<b>6 500</b>	
				Sab-Ép-Pig-Mél	111-52	13 100	181
					112-55	2 700	48
<b>TOTAL</b>	<b>15 800</b>	<b>229</b>					
<b>TOTAL TOUTES ESSENCES</b>		<b>22 300</b>					
				Feuillus durs de qual. inf.	<b>111-53</b>	<b>300 (1)</b>	
Gérard Crête & Fils inc. (Saint-Roch-de-Mékinac) 88, route 159 Saint-Roch-de-Mékinac (Québec) G0X 2E0	S-C	244	041 1 015	Sab-Ép-Pig-Mél	031-51	3 000	34
					041-51	180 700	2 750
					042-51	87 700	2 123
					043-51	34 300	973
					043-52	142 500	3 134
					<b>TOTAL</b>	<b>448 200</b>	<b>9 014</b>
Gérard Crête & Fils inc. (Saint-Séverin) 380, route 159 Saint-Séverin-de-Proulxville (Québec) G0X 2B0	S-C	245	041 1 001	Sab-Ép-Pig-Mél	031-51	9 700	111
					041-51	94 800	1 442
					042-51	37 100	898
					043-51	36 900	1 047
					043-52	97 000	2 133
					<b>TOTAL</b>	<b>275 500</b>	<b>5 631</b>

(1) Cette quantité minimale de bois de qualité inférieure est INCLUSE dans le volume de feuillus durs

(2) Excluant les chênes

**DÉTAIL DES VOLUMES PAR BÉNÉFICIAIRE DE CAAF ET DE CtAF**

Nom et adresse de l'usine	Produits	TA	Numéro d'usine	Essence	UA	Volume annuel (m3)	Sec & sain volume (m3)
Gestofo inc. 601, rue Guyon Saint-Raymond (Québec) G3L 1Z1	S-C	231	031 1 009	Feuillus durs  Peupliers  TOTAL TOUTES ESSENCES	031-51 031-52 <u>TOTAL</u>  031-51	5 700 4 200 <u>9 900</u>  800  10 700	
Groupe Lebel (2004) inc. (Cap-Chat) Parc Industriel, C.P. 578 Cap-Chat (Québec) G0J 1E0	S-C	129	112 1 007	Sab-Ép-Pig-Mél	112-57	66 500	937
Groupe Lebel (2004) inc. (Dégelis) 566, avenue Guérette Dégelis (Québec) G5T 1G5	S-C	070	011 1 014	Sab-Ép-Pig-Mél	011-51 011-52 012-51 <u>TOTAL</u>	16 000 11 100 15 400 <u>42 500</u>	178 131 192 <u>501</u>
Groupe Lebel (2004) inc. (Price) 1, rue Mitis Price (Québec) G0J 1Z0	S-C	091	012 1 003	Sab-Ép-Pig-Mél	012-51 012-54 <u>TOTAL</u>	28 600 81 600 <u>110 200</u>	356 908 <u>1 264</u>
Groupe Lebel (2004) inc. (Saint-Joseph-de-Kamouraska) 264, route Picard Saint-Joseph-de-Kamouraska (Québec) G0L 3P0	S-C	059	011 1 012	Sab-Ép-Pig-Mél	011-51	16 200	180
Groupe Lebel (2004) inc. (Squatec) 21, rue Saint-Joseph Saint-Michel-du-Squatec (Québec) G0L 4HC	S-C	076	011 1 016	Sab-Ép-Pig-Mél	011-52 012-51 <u>TOTAL</u>	4 700 11 900 <u>16 600</u>	55 148 <u>203</u>
Groupe NBG inc. R.R. 4 et 5, Canton Estcourt Rivière-Bleue (Québec) G0L 2B0	S-C	072	011 1 018	Peupliers	011-51 011-52 012-51 <u>TOTAL</u>	17 700 7 500 1 700 <u>26 900</u>	
Guy Baril & Fils inc. (Saint-Gabriel-de-Brandon) 4861, chemin du Lac Saint-Gabriel-de-Brandon (Québec) J0K 2N0	S-C	277	142 1 015	Bouleau à papier  Bouleau à papier de qual. inf.	062-51 062-52 <u>TOTAL</u>  <b>062-51</b> <b>062-52</b> <b>TOTAL</b>	2 000 1 800 <u>3 800</u>  <b>700 (1)</b> <b>600 (1)</b> <b>1 300</b>	
Henri Radermaker & Fils inc. 13040, route 117 Nord, C.P. 500 Sainte-Véronique (Québec) J0T 2X0	S-C	137	154 1 002	Sab-Ép-Pig-Mél	064-51	84 800	2 181
Industries G.D.S. inc. (Pointe-à-la-Croix) 6, chemin Qospem Pointe-à-la-Croix (Québec) G0C 1L0	S-C	101	111 1 006	Sab-Ép-Pig-Mél	111-52 112-55 <u>TOTAL</u>	63 600 16 900 <u>80 500</u>	879 299 <u>1 178</u>
Industries G.D.S. inc. (Rivière-Saint-Jean) 2001, rue de la Scierie Rivière-Saint-Jean (Québec) G0G 2N0	S-C	362	095 1 002	Sab-Ép-Pig-Mél	095-51	115 100	2 244
Industries John Lewis ltée 1101, boulevard Ducharme, C.P. 336 La Tuque (Québec) G9X 3P3	D-C	265	042 1 002	Bouleau à papier	041-51 042-51 043-51 043-52 <u>TOTAL</u>	4 800 28 900 13 900 27 400 <u>75 000</u>	
Industries Norbord inc. (La Sarre - Panneaux) 210, 9e Avenue Est, C.P. 280 La Sarre (Québec) J9Z 2X5	F	053	085 0 001	Bouleau à papier	082-51 085-51 <u>TOTAL</u>	40 000 10 800 <u>50 800</u>	

(1) Cette quantité minimale de bois de qualité inférieure est INCLUSE dans le volume de feuillus durs

**DÉTAIL DES VOLUMES PAR BÉNÉFICIAIRE DE CAAF ET DE CtAF**

Nom et adresse de l'usine	Produits	TA	Numéro d'usine	Essence	UA	Volume annuel (m3)	Sec & sain volume (m3)
Industries Norbord inc. (La Sarre - Panneaux) (SUITE)	F	053	085 0 001	Peupliers	082-51 085-51 085-62 086-51 086-52 086-63 086-64 086-65 086-66 <u>TOTAL</u>	72 000 51 000 4 900 39 000 34 000 10 000 7 800 13 000 8 000 <u>239 700</u>	
				TOTAL TOUTES ESSENCES		290 500	
Industries Norbord inc. (Val-d'Or) 1, rue des Panneaux Val-d'Or (Québec) J9P 7A1	F	054	083 0 001	Bouleau à papier	083-51 084-51 086-51 <u>TOTAL</u>	70 000 10 000 10 000 <u>90 000</u>	
				Peupliers	082-51 083-51 084-51 084-62 086-51 087-51 087-62 087-63 087-64 <u>TOTAL</u>	8 400 76 500 57 500 21 500 9 900 44 800 25 100 24 500 20 000 <u>288 200</u>	
				TOTAL TOUTES ESSENCES		378 200	
Industries St-Noël inc. 3, rue Industrielle Saint-Noël (Québec) G0J 3A0	S	419	012 2 069	Thuya	012-54	1 700	
Industries T.L.T. inc. 144, rue Larouche Sainte-Monique (Québec) G0W 2T0	S-C	204	024 1 001	Feuillus durs	022-51 023-51 023-52 024-51 024-52 025-51 027-51 097-51 <u>TOTAL</u>	60 000 20 000 30 000 31 000 15 000 50 000 50 000 3 000 <u>259 000</u>	
				Feuillus durs de qual. inf.	022-51 023-51 023-52 024-51 024-52 025-51 027-51 097-51 <u>TOTAL</u>	41 500 (1) 13 000 (1) 24 000 (1) 23 000 (1) 12 800 (1) 25 500 (1) 35 000 (1) 2 600 (1) <u>177 400</u>	
Jean Riopel inc. 8227, route 125, C.P. 300 Chertsey (Québec) J0K 3K0	S-C	280	142 1 001	Sab-Ép-Pig-Mél	061-52 062-51 062-52 072-51 <u>TOTAL</u>	12 500 37 000 5 700 15 800 <u>71 000</u>	251 255 126 114 <u>746</u>
Kruger inc. (Forestville) 150, route Maritime, C.P. 1240 Forestville (Québec) G0T 1E0	S-C	334	092 1 002	Sab-Ép-Pig-Mél	093-52 097-51 <u>TOTAL</u>	147 400 97 000 <u>244 400</u>	5 758 2 800 <u>8 558</u>
Kruger inc. (Parent) 201, chemin de la Scierie, C.P. 100 Parent (Québec) G0X 3P0	S-C	267	042 1 012	Sab-Ép-Pig-Mél	043-51	483 200	13 709
Kruger inc. (Ragueneau) 3100, chemin d'Auteuil, C.P. 400 Ragueneau (Québec) G0H 1S0	S-C	363	093 1 002	Sab-Ép-Pig-Mél	093-52 097-51 <u>TOTAL</u>	280 000 97 000 <u>377 000</u>	10 939 2 800 <u>13 739</u>

(1) Cette quantité minimale de bois de qualité inférieure est INCLUSE dans le volume de feuillus durs

**DÉTAIL DES VOLUMES PAR BÉNÉFICIAIRE DE CAAF ET DE CtAF**

Nom et adresse de l'usine	Produits	TA	Numéro d'usine	Essence	UA	Volume annuel (m3)	Sec & sain volume (m3)
Kruger inc. (Trois-Rivières) 3735, boulevard Royal, C.P. 188 Trois-Rivières (Québec) G9A 5P6	P	249	041 0 005	Sab-Ép-Pig-Mél	025-51	8 100	285
					026-61	20 900	862
					026-62	14 700	642
					026-64	6 500	255
					026-65	5 900	228
					<b>TOTAL</b>	<b>56 100</b>	<b>2 272</b>
Kruger Wayagamack inc. Île de la Potherie, C.P. 128 Trois-Rivières (Québec) G9A 5A9	P	242	041 0 003	Sab-Ép-Pig-Mél	031-51	2 400	27
					031-52	4 000	64
					034-51	2 600	18
					041-51	17 000	259
					043-51	76 100	2 159
					<b>TOTAL</b>	<b>102 100</b>	<b>2 527</b>
La Compagnie Commonwealth Plywood Itée (Belleterre - Sciage) RR 8, Canton Guillet Belleterre (Québec) J0Z 1L0	S-C	169	081 1 010	Pins blanc et rouge	081-51	65 900	
					081-52	47 100	
					<b>TOTAL</b>	<b>113 000</b>	
La Compagnie Commonwealth Plywood Itée (Denholm) 118, chemin des Voyageurs Denholm (Québec) J8N 9C1	S-C	155	072 1 009	Bouleau à papier	071-51	1 500	
					072-51	500	
					073-52	10 900	
					<b>TOTAL</b>	<b>12 900</b>	
				Bouleau jaune	071-51	2 000	
					072-51	1 200	
					073-52	7 700	
					<b>TOTAL</b>	<b>10 900</b>	
				Erables	071-51	8 300	
					072-51	7 400	
					073-52	10 100	
					<b>TOTAL</b>	<b>25 800</b>	
				Hêg, Ch, Til et Auf	071-51	4 900	
					072-51	2 600	
					073-52	400	
					<b>TOTAL</b>	<b>7 900</b>	
				Peupliers	072-51	800	
				Pruche	072-51	600	
				Sab-Ép-Pig-Mél	072-51	500	4
				<b>TOTAL TOUTES ESSENCES</b>		<b>59 400</b>	
				Bouleau à papier de qual. inf.	071-51	500 (1)	
					072-51	200 (1)	
					073-52	2 100 (1)	
<b>TOTAL</b>	<b>2 800</b>						
Bouleau jaune de qual. inf.	071-51	700 (1)					
	072-51	400 (1)					
	073-52	2 000 (1)					
	<b>TOTAL</b>	<b>3 100</b>					
Erables de qual. inf.	071-51	2 800 (1)					
	072-51	2 500 (1)					
	073-52	2 900 (1)					
	<b>TOTAL</b>	<b>8 200</b>					
Hêg, Ch, Til et Auf de qual. inf.	071-51	1 500 (1)					
	072-51	900 (1)					
	073-52	100 (1)					
	<b>TOTAL</b>	<b>2 500</b>					
<b>SOUS-TOTAL qual. inf.</b>		<b>16 600</b>					
La Compagnie Commonwealth Plywood Itée (Kipawa - Déroulage) Canton Gendreau Kipawa (Québec) J0Z 3P0	D-C	170	081 1 005	Bouleau à papier	071-52	900	
					081-51	3 900	
					081-52	4 300	
					<b>TOTAL</b>	<b>9 100</b>	

(1) Cette quantité minimale de bois de qualité inférieure est INCLUSE dans le volume de feuillus durs

**DÉTAIL DES VOLUMES PAR BÉNÉFICIAIRE DE CAAF ET DE CtAF**

Nom et adresse de l'usine	Produits	TA	Numéro d'usine	Essence	UA	Volume annuel (m3)	Sec & sain volume (m3)
La Compagnie Commonwealth Plywood Itée (Kipawa - Déroulage) <b>(SUITE)</b>	D-C	170	081 1 005	Bouleau jaune	071-52 081-51 081-52 <u>TOTAL</u>	1 500 8 200 5 500 <u>15 200</u>	
				TOTAL TOUTES ESSENCES		24 300	
La Compagnie Commonwealth Plywood Itée (Kipawa - Sciage) Rang Sud du Ruisseau Gordon Kipawa (Québec) J0Z 3P0	S-C	171	081 1 004	Bouleau à papier	081-51 081-52 <u>TOTAL</u>	8 600 3 800 <u>12 400</u>	
				Bouleau jaune	081-51 081-52 <u>TOTAL</u>	18 200 2 500 <u>20 700</u>	
				Chênes	081-51 081-52 <u>TOTAL</u>	2 800 100 <u>2 900</u>	
				Erables	081-51 081-52 <u>TOTAL</u>	42 300 2 900 <u>45 200</u>	
				Hêg, Til et Auf	081-51 081-52 <u>TOTAL</u>	5 700 100 <u>5 800</u>	
				TOTAL TOUTES ESSENCES		87 000	
La Compagnie Commonwealth Plywood Itée (La Croche) Rang Ouest, canton Langelier La Croche (Québec) G0X 1R0	S-C	266	042 1 004	Bouleau à papier	041-51 042-51 043-51 043-52 <u>TOTAL</u>	1 200 15 400 7 550 4 800 <u>28 950</u>	
				Bouleau jaune	041-51 042-51 043-52 <u>TOTAL</u>	100 17 200 10 900 <u>28 200</u>	
				TOTAL TOUTES ESSENCES		57 150	
La Compagnie Commonwealth Plywood Itée (Low) Route 105, C.P. 59 Low (Québec) J0X 2C0	S-C	153	072 1 001	Pins blanc et rouge	071-52 073-51 <u>TOTAL</u>	22 100 16 100 <u>38 200</u>	
La Compagnie Commonwealth Plywood Itée (Mont-Laurier) 172, avenue du Moulin Mont-Laurier (Québec) J9L 3W1	S-C	145	154 1 006	Bouleau à papier	061-52 064-51 071-52 <u>TOTAL</u>	7 500 4 100 3 800 <u>15 400</u>	
				Bouleau jaune	061-52 064-51 071-52 <u>TOTAL</u>	9 500 3 400 3 200 <u>16 100</u>	
				Erables	061-52 064-51 071-52 <u>TOTAL</u>	16 900 3 700 10 700 <u>31 300</u>	
				Hêg, Ch, Til et Auf	061-52 064-51 071-52 <u>TOTAL</u>	1 600 500 2 700 <u>4 800</u>	
				TOTAL TOUTES ESSENCES		67 600	
La Compagnie Commonwealth Plywood Itée (Princeville) 540, rue Saint-Henri, C.P. 670 Princeville (Québec) G0P 1E0	D-C	251	171 1 013	Chênes	071-51 071-52 081-51 <u>TOTAL</u>	600 700 400 <u>1 700</u>	



**DÉTAIL DES VOLUMES PAR BÉNÉFICIAIRE DE CAAF ET DE CtAF**

Nom et adresse de l'usine	Produits	TA	Numéro d'usine	Essence	UA	Volume annuel (m3)	Sec & sain volume (m3)
La Compagnie Commonwealth Plywood Itée (Rapides-des-Joachims) RR 3, canton Aberdeen, C.P. 62 Rapides-des-Joachims (Québec) K0J 2H0	S-C	149	071 1 002	Bouleau à papier	071-52	9 600	
				Bouleau jaune	071-52	7 900	
				Erables	071-52	26 800	
				Hêg, Ch, Til et Auf	071-52	6 600	
				Pins blanc et rouge	071-52 081-51	15 200 5 000	
				TOTAL		<u>20 200</u>	
TOTAL TOUTES ESSENCES						71 100	
La Compagnie Commonwealth Plywood Itée (Sainte-Thérèse) 15, boulevard Curé Labelle, C.P. 90 Sainte-Thérèse (Québec) J7E 4H9	D	281	152 2 004	Bouleau à papier	071-51	300	
					071-52	800	
					074-51	4 800	
					TOTAL	<u>5 900</u>	
				Bouleau jaune	071-51	400	
					071-52	1 800	
					074-51	3 300	
					TOTAL	<u>5 500</u>	
				Erables	061-52	300	
					064-51	100	
					071-51	100	
					071-52	300	
072-51	100						
073-52	100						
074-51	200						
TOTAL	<u>1 200</u>						
TOTAL TOUTES ESSENCES						12 600	
La Compagnie Commonwealth Plywood Itée (Shawinigan) 1155, chemin de la Fonderie Shawinigan (Québec) G9N 1W9	D-C	255	041 1 006	Bouleau à papier	041-51	800	
					042-51	200	
					043-52	200	
					062-51	600	
					062-52	1 000	
				TOTAL	<u>2 800</u>		
				Bouleau jaune	041-51	2 300	
					042-51	2 400	
					043-52	1 900	
					062-51	900	
					062-52	1 200	
				TOTAL	<u>8 700</u>		
				Bouleaux jaune et à papier	031-51	1 200	
031-52	400						
TOTAL	<u>1 600</u>						
TOTAL TOUTES ESSENCES						13 100	
La Corporation internationale Masonite 6184, rue Notre-Dame Lac-Mégantic (Québec) G6B 3B5	D-C	226	051 1 035	Bouleau à papier	064-52	100	
					072-51	100	
					083-51	1 500	
					TOTAL	<u>1 700</u>	
				Bouleau jaune	034-52	400	
					064-52	1 200	
					072-51	400	
					083-51	500	
					TOTAL	<u>2 500</u>	
				Feuillus durs	011-51	100	
					011-52	100	
					012-51	50	
					012-52	50	
					012-53	100	
					012-54	50	
					111-52	100	
					111-53	100	
					111-54	50	
					112-55	100	
					112-57	50	
TOTAL	<u>850</u>						
TOTAL TOUTES ESSENCES						5 050	

**DÉTAIL DES VOLUMES PAR BÉNÉFICIAIRE DE CAAF ET DE CtAF**

Nom et adresse de l'usine	Produits	TA	Numéro d'usine	Essence	UA	Volume annuel (m3)	Sec & sain volume (m3)				
La Scierie Martel ltée 1615, boulevard Auger Sud Alma (Québec) G8B 5V2	S-C	181	021 1 004	Sab-Ép-Pig-Mél	023-51 023-52 <b>TOTAL</b>	42 900 2 100 <b>45 000</b>	1 266 65 <b>1 331</b>				
Lauzon - Planchers de bois exclusifs inc. 175, rue Alexandre Thurso (Québec) J0X 3B0	S-C	160	072 1 005	Bouleau à papier	064-52 072-51 073-51 073-52 <b>TOTAL</b>	3 600 1 100 3 400 3 900 <b>12 000</b>					
				Bouleau jaune	064-52 072-51 073-51 073-52 <b>TOTAL</b>	8 500 2 600 4 900 2 600 <b>18 600</b>					
				Erables	064-52 072-51 073-51 073-52 <b>TOTAL</b>	33 300 15 800 18 900 3 300 <b>71 300</b>					
				Hêg, Ch, Til et Auf	064-52 072-51 073-51 073-52 <b>TOTAL</b>	7 900 5 600 6 100 100 <b>19 700</b>					
				TOTAL TOUTES ESSENCES		121 600					
				Bouleau à papier de qual. inf.	<b>064-52</b> <b>072-51</b> <b>073-51</b> <b>TOTAL</b>	<b>600 (1)</b> <b>300 (1)</b> <b>1 200 (1)</b> <b>2 100</b>					
				Bouleau jaune de qual. inf.	<b>064-52</b> <b>072-51</b> <b>073-51</b> <b>TOTAL</b>	<b>1 500 (1)</b> <b>400 (1)</b> <b>1 700 (1)</b> <b>3 600</b>					
				Erables de qual. inf.	<b>064-52</b> <b>072-51</b> <b>073-51</b> <b>TOTAL</b>	<b>5 900 (1)</b> <b>2 300 (1)</b> <b>6 600 (1)</b> <b>14 800</b>					
				Hêg, Ch, Til et Auf de qual. inf.	<b>064-52</b> <b>072-51</b> <b>073-51</b> <b>TOTAL</b>	<b>1 400 (1)</b> <b>1 000 (1)</b> <b>2 100 (1)</b> <b>4 500</b>					
				SOUS-TOTAL qual. inf.		<b>25 000</b>					
				Le Spécialiste du bardeau de cèdre inc. 754, 8e Rue Saint-Prospère (Québec) G0M 1Y0	B	355	124 2 007	Thuja	034-51 034-52 041-51 042-51 043-52 061-51 061-52 062-51 <b>TOTAL</b>	300 400 6 600 1 000 300 400 400 1 700 <b>11 100</b>	
				Les Bardeaux Lajoie inc. 101, 10e Rang Est Saint-Eusèbe (Québec) G0L 2Y0	B	063	011 2 007	Thuja	011-51 011-52 012-51 <b>TOTAL</b>	5 900 5 450 900 <b>12 250</b>	
				Les Billots Sélect Mégantic inc. 3677, rue Lévis Lac-Mégantic (Québec) G6B 2H7	S-C	227	051 1 003	Bouleau à papier	034-52	1 300	
								Bouleau jaune	034-52	2 500	
				Erables	034-52	7 300					
				Hêg, Ch, Til et Auf	034-52	300					
				Sab-Ép-Pig-Mél	034-52	4 000	46				
				TOTAL TOUTES ESSENCES		15 400					

**(1) Cette quantité minimale de bois de qualité inférieure est INCLUSE dans le volume de feuillus durs**

**DÉTAIL DES VOLUMES PAR BÉNÉFICIAIRE DE CAAF ET DE CtAF**

Nom et adresse de l'usine	Produits	TA	Numéro d'usine	Essence	UA	Volume annuel (m3)	Sec & sain volume (m3)				
Les Bois feuillus de La Lièvre inc. 43, Rang 10 Sainte-Anne-du-Lac (Québec) J0W 1V0	S-C	144	154 1 004	Bouleau à papier	064-51	29 500					
				Bouleau jaune	064-51	35 500					
				Erables	064-51	38 400					
				Hêg, Ch, Til et Auf	064-51	3 800					
				TOTAL TOUTES ESSENCES		107 200					
				Bouleau à papier de qual. inf.	064-51	400 (1)					
				Bouleau jaune de qual. inf.	064-51	11 400 (1)					
				Erables de qual. inf.	064-51	12 500 (1)					
				Hêg, Ch, Til et Auf de qual. inf.	064-51	300 (1)					
				SOUS-TOTAL qual. inf.		24 600					
Les Bois francs Benoît inc. 1750, route 348 Saint-Gabriel-de-Brandon (Québec) J0K 2N0	S-C	372	142 1 026	Er, Hêg, Ch, Til et Auf	041-51	1 700 (2)					
				Erables	062-51	10 900					
				Hêg, Ch, Til et Auf	062-51	800 (2)					
				TOTAL TOUTES ESSENCES		13 400					
Les Bois francs L'Islet Sud inc. 1, rue du Moulin Tourville (Québec) G0R 4M0	S-C	368	125 1 015	Feuillus durs	035-51	6 500					
Les Cèdres Chics-Chocs inc. 6, chemin du Parc industriel Sainte-Anne-des-Monts (Québec) G0E 2G0	B	393	112 2 044	Thuya	112-55	1 400					
					112-56	4 700					
					112-57	1 400					
					TOTAL	7 500					
Les Chantiers de Chibougamau ltée 521, chemin Merrill, C.P. 216 Chibougamau (Québec) G8P 2K7	S-C	217	102 1 002	Sab-Ép-Pig-Mél	025-51	71 500	2 518				
					026-61	151 900	6 263				
					026-62	72 000	3 145				
					026-64	185 900	7 282				
					026-65	50 000	1 934				
					TOTAL	531 300	21 142				
Les Entreprises Alain Maltais inc. 511, chemin du Mont Bourbeau, C.P. 63 Chibougamau (Québec) G8P 2K5	S	354	102 2 008	Feuillus durs	026-62	50					
					026-63	50					
					026-64	50					
					026-65	50					
					TOTAL	200					
				Peupliers	026-62	50					
					026-63	50					
					026-64	50					
					026-65	50					
					TOTAL	200					
				TOTAL TOUTES ESSENCES		400					
				Les Entreprises Tembec inc. (Béarn) 67, rue Principale Sud Béarn (Québec) J0Z 1G0	S-C	172	081 1 003	Sab-Ép-Pig-Mél	081-51	91 900	1 656
									081-52	218 900	6 089
082-51	61 900	1 675									
TOTAL	372 700	9 420									
Les Entreprises Tembec inc. (La Sarre) 495, Route 111 Ouest, C.P. 100 La Sarre (Québec) J9Z 2X4	S-C	036	085 1 002	Sab-Ép-Pig-Mél	082-51	87 600	2 370				
					085-51	260 800	8 498				
					TOTAL	348 400	10 868				

(1) Cette quantité minimale de bois de qualité inférieure est INCLUSE dans le volume de feuillus durs

(2) Excluant les bouleaux jaune et à papier

**DÉTAIL DES VOLUMES PAR BÉNÉFICIAIRE DE CAAF ET DE CtAF**

Nom et adresse de l'usine	Produits	TA	Numéro d'usine	Essence	UA	Volume annuel (m3)	Sec & sain volume (m3)				
Les Entreprises Tembec inc. (Matane) 400, rue du Port, C.P. 640 Matane (Québec) G4W 3P6	P	350	012 0 003	Feuillus durs	011-51	9 300					
					012-54	2 500					
					111-53	28 000					
					112-56	10 400					
					<u>TOTAL</u>	<u>50 200</u>					
				Peupliers	011-51	14 100					
					011-52	7 200					
					012-51	3 400					
					012-52	1 400					
					012-53	7 300					
					012-54	5 300					
					111-51	400					
					111-52	500					
111-53	13 500										
111-54	2 400										
112-55	23 600										
112-56	9 000										
112-57	1 700										
<u>TOTAL</u>	<u>89 800</u>										
TOTAL TOUTES ESSENCES		140 000									
Les Entreprises Tembec inc. (Senneterre) 250, chemin Normick, C.P. 400 Senneterre (Québec) J0Y 2M0	S-C	035	084 1 001	Sab-Ép-Pig-Mél	084-51	120 900	3 423				
					084-62	197 500	6 275				
					087-51	38 000	1 186				
					087-63	106 000	3 972				
					<u>TOTAL</u>	<u>462 400</u>	<u>14 856</u>				
Les Entreprises Tembec inc. (Taschereau) 630, 4e Avenue, C.P. 190 Taschereau (Québec) J0Z 3N0	S-C	037	085 1 003	Sab-Ép-Pig-Mél	082-51	97 000	2 625				
					085-51	295 600	9 632				
					085-62	14 000	555				
					086-52	19 700	639				
					<u>TOTAL</u>	<u>426 300</u>	<u>13 451</u>				
Les Exploitations J.Y.B. Papineau inc. 14, rang 1 Gravel, route 309, C.P. 208 Ferme-Neuve (Québec) J0W 1C0	S	399	154 2 020	Thuya	064-51	2 100					
Les Industries Légaré Itée 200, Parc industriel Saint-Marc-des-Carrières (Québec) G0A 4B0	G	026	031 2 020	Pin gris	041-51	3 100					
					042-51	2 000					
					043-51	2 500					
					043-52	7 700					
					062-52	300					
				<u>TOTAL</u>	<u>15 600</u>						
				Pin rouge	041-51	150					
					062-51	100					
					062-52	100					
					<u>TOTAL</u>	<u>350</u>					
				TOTAL TOUTES ESSENCES		15 950					
				Les Industries Piékouagame inc. 3001, rue Quiatchouan, C.P. 190 Mashteuiatsh (Québec) G0W 2H0	S-C	190	022 1 003	Sab-Ép-Pig-Mél	022-51	67 000	1 689
				Les Lattes N.G. inc. 23, route 204 Est Saint-Adalbert (Québec) G0R 2M0	S-C	387	125 1 022	Peupliers	035-51	7 100	
Les Produits forestiers B. & B. inc. 27, rue des Pionniers La Minerve (Québec) J0T 1S0	S-C	273	151 1 002	Bouleau à papier	064-52	400					
				Bouleau jaune	064-52	1 000					
				Erables	064-52	3 700					
				Hég, Ch, Til et Auf	064-52	900					
				Peupliers	064-52	1 700					
					072-51	4 300					
					<u>TOTAL</u>	<u>6 000</u>					
				Pruche	064-52	7 700					
					072-51	6 600					
					<u>TOTAL</u>	<u>14 300</u>					
				TOTAL TOUTES ESSENCES		26 300					

**DÉTAIL DES VOLUMES PAR BÉNÉFICIAIRE DE CAAF ET DE CtAF**

Nom et adresse de l'usine	Produits	TA	Numéro d'usine	Essence	UA	Volume annuel (m3)	Sec & sain volume (m3)	
Les Scieries du Lac St-Jean inc. 41, route Saint-André Métabetchouan-Lac-à-la-Croix (Québec) G8G 1X2	S-C	182	021 1 006	Pins blanc et rouge	023-51	100	4 015	
				Sab-Ép-Pig-Mél	023-51	136 000		
				TOTAL TOUTES ESSENCES		136 100		
Listuguj Mi'gmaq Government 17, Riverside Ouest Listuguj (Restigouche) (Québec) G0C 2R0	X	411	111 6 002	Sab-Ép-Pig-Mél	111-52	10 000	138	
Louisiana-Pacific Canada Ltd. (Bois-Franc) 1012, chemin du Parc Industriel Bois-Franc (Québec) J9E 3A9	F	343	073 0 001	Bouleau à papier	064-51	96 200		
					071-52	10 000		
					073-51	20 100		
					073-52	48 200		
					074-51	90 000		
				TOTAL	264 500			
				Erables	064-51	7 500		
					071-52	2 000		
					073-51	33 700		
					073-52	15 000		
					074-51	11 700		
				TOTAL	69 900			
				Peupliers	064-51	79 300		
					064-52	4 000		
					071-51	32 700		
071-52	22 000							
072-51	4 400							
073-51	53 300							
073-52	29 300							
074-51	65 600							
TOTAL	290 600							
TOTAL TOUTES ESSENCES		625 000						
Louisiana-Pacific Canada Ltd. (Chambord) 572, route 155, C.P. 40 Chambord (Québec) G0W 1G0	F	191	022 0 001	Feuillus durs	022-51	42 500		
					023-51	18 500		
					023-52	24 000		
					024-51	8 000		
					024-52	2 000		
					025-51	36 000		
					027-51	26 000		
					TOTAL	157 000		
					Peupliers	022-51		71 000
						023-51		26 000
				023-52		48 000		
				024-51		20 000		
				024-52		16 000		
				025-51	104 000			
				027-51	43 000			
TOTAL	328 000							
TOTAL TOUTES ESSENCES		485 000						
Louisiana-Pacific Canada Ltd. (Saint-Michel - Sciage) 621, boulevard Saint-Georges Saint-Michel-des-Saints (Québec) J0K 3B0	S-C	287	142 1 009	Sab-Ép-Pig-Mél	043-52	14 200	312	
					062-51	44 000	303	
					062-52	136 800	3 026	
					TOTAL	195 000	3 641	
Lulumco inc. 79, rue Saint-Alphonse, C.P. 370 Sainte-Luce (Québec) G0K 1E0	S-C	087	012 1 002	Sab-Ép-Pig-Mél	012-52	75 900	862	
Maibec inc. (Clarendon) C.245, chemin du Rang 13 Clarendon (Québec) J0X 2Y0	B	379	071 2 011	Thuya	071-51	4 300		
					071-52	31 000		
					073-51	10 000		
					073-52	1 700		
					TOTAL	47 000		
Maibec inc. (Saint-Pamphile - Bardeaux) 24, rue de l'Église Est Saint-Pamphile (Québec) G0R 3X0	B	415	125 2 001	Thuya	035-51	3 700		

**DÉTAIL DES VOLUMES PAR BÉNÉFICIAIRE DE CAAF ET DE C1AF**

Nom et adresse de l'usine	Produits	TA	Numéro d'usine	Essence	UA	Volume annuel (m3)	Sec & sain volume (m3)
Maibec inc. (Saint-Pamphile - Sciage) 24, rang 6 Saint-Pamphile (Québec) G0R 3X0	S-C	018	125 1 010	Sab-Ép-Pig-Mél	035-51	27 500	693
Maibec inc. (Saint-Théophile - 318, route 173) 318, route 173 Saint-Théophile (Québec) G0M 2A0	B	311	124 2 008	Thuya	041-51 062-51 062-52 <u>TOTAL</u>	3 600 2 400 1 700 <u>7 700</u>	
Maibec inc. (Saint-Théophile - 340, route 173) 340, route 173 Saint-Théophile (Québec) G0M 2A0	B	309	124 2 006	Thuya	034-52 064-51 064-52 072-51 073-52 <u>TOTAL</u>	700 5 600 4 200 2 900 1 600 <u>15 000</u>	
Matériaux Blanchet inc. (Amos) 2771, route de l'Aéroport, C.P. 430 Amos (Québec) J9T 3A8	S-C	046	086 1 005	Sab-Ép-Pig-Mél	086-51 086-52 086-65 <u>TOTAL</u>	100 000 112 400 47 300 <u>259 700</u>	2 572 3 644 1 884 <u>8 100</u>
Matériaux Blanchet inc. (Saint-Pamphile) 1030, rue Elgin Sud, C.P. 430 Saint-Pamphile (Québec) G0R 3X0	S-C	014	125 1 007	Sab-Ép-Pig-Mél	035-51	27 500	693
Max Meilleur & Fils ltée Route 309 Nord Ferme-Neuve (Québec) J0W 1C0	S-C	142	154 1 001	Sab-Ép-Pig-Mél	064-51	323 600	8 321
Multi Cèdre ltée 216, rue Principale Nord Esprit-Saint (Québec) G0K 1A0	B	085	012 2 008	Thuya	012-51 012-53 012-54 <u>TOTAL</u>	8 500 600 2 200 <u>11 300</u>	
Municipalité de Mont-Carmel 22, rue de la Fabrique Mont-Carmel (Québec) G0L 1W0	X	421	011 M 001	Sab-Ép-Pig-Mél	011-51	2 400	27
Optibois inc. 692, route 397 Barraute (Québec) J0Y 1A0	S-C	342	086 1 010	Sab-Ép-Pig-Mél	084-51 084-62 087-51 <u>TOTAL</u>	21 400 22 000 30 200 <u>73 600</u>	606 699 943 <u>2 248</u>
Pabaced G.D.S. inc. (New Richmond) 175, 3e Rang Est, C.P. 879 New Richmond (Québec) G0C 2B0	B	102	111 2 003	Thuya	111-51 111-52 111-53 111-54 112-55 <u>TOTAL</u>	400 900 2 600 1 400 2 500 <u>7 800</u>	
Pin Davidson inc. 79, rue Thomas-Lefebvre, (Davidson) Mansfield-et-Pontefract (Québec) J0X 1R0	S-C	152	071 1 004	Pins blanc et rouge	071-51 071-52 073-52 <u>TOTAL</u>	29 100 12 400 11 500 <u>53 000</u>	
Portes & Fenêtres Yvon Bordeleau & Fils inc. 440, rue Sainte-Thérèse Saint-Michel-des-Saints (Québec) J0K 3B0	S	323	142 2 001	Bouleau jaune Pins blanc et rouge Thuya TOTAL TOUTES ESSENCES	062-52 062-52 062-52	100 300 100 500	
Produits forestiers Arbec s.e.n.c. (L'Ascension-de-Notre-Seigneur) 5005, Route de la Boulonnaire, C.P. 7C L'Ascension-de-Notre-Seigneur (Québec) G0W 1Y0	S-C	201	024 1 003	Sab-Ép-Pig-Mél	024-52	678 700	22 560

**DÉTAIL DES VOLUMES PAR BÉNÉFICIAIRE DE CAAF ET DE CtAF**

Nom et adresse de l'usine	Produits	TA	Numéro d'usine	Essence	UA	Volume annuel (m3)	Sec & sain volume (m3)
Produits forestiers Arbec s.e.n.c. (Port-Cartier - Sciage) 175, boul. Portage des Mousses, C.P. 400C Port-Cartier (Québec) G5B 2V9	S-C	344	094 1 002	Sab-Ép-Pig-Mél	094-51 094-52 <u>TOTAL</u>	347 800 487 400 <u>835 200</u>	11 739 19 394 <u>31 133</u>
Produits forestiers Arbec s.e.n.c. (Shawinigan) 775, 122e Rue Shawinigan (Québec) G9T 5K4	F	256	041 0 007	Bouleau à papier	041-51 042-51 043-52 <u>TOTAL</u>	11 400 15 200 8 900 <u>35 500</u>	
				Peupliers	041-51 042-51 043-52 <u>TOTAL</u>	89 100 84 000 120 700 <u>293 800</u>	
				TOTAL TOUTES ESSENCES		329 300	
Produits forestiers Basques inc. 300, rue de la Beurrerie Saint-Mathieu-de-Rioux (Québec) G0L 3T0	M	069	011 2 008	Feuillus durs	011-52 012-51 012-52 <u>TOTAL</u>	7 900 2 900 1 100 <u>11 900</u>	
Produits forestiers Berscifer inc. 84, chemin Bersimis, (Labrieville) Lac-au-Brochet (Québec) G0T 1E0	S-C	338	092 1 003	Sab-Ép-Pig-Mél	097-51	215 400	6 217
Produits forestiers Bonavignon inc. 85, rue des Hirondelles Maria (Québec) G0C 1Y0	S-C	408	111 1 012	Feuillus durs	111-53 111-54 <u>TOTAL</u>	400 300 <u>700</u>	
Produits forestiers du Pontiac inc. 2460, route 148 Litchfield (Québec) J0X 1K0	S-C	150	071 1 001	Bouleau à papier	071-51 071-52 073-52 <u>TOTAL</u>	4 100 2 400 5 200 <u>11 700</u>	
				Bouleau jaune	071-51 071-52 073-52 <u>TOTAL</u>	5 200 1 900 3 200 <u>10 300</u>	
				Erables	071-51 071-52 073-52 <u>TOTAL</u>	23 400 6 000 4 200 <u>33 600</u>	
				Hêg, Ch, Til et Auf	071-51 071-52 073-52 <u>TOTAL</u>	14 200 1 800 100 <u>16 100</u>	
				Pins blanc et rouge	071-51	8 200	
				TOTAL TOUTES ESSENCES		79 900	
				Bouleau à papier de qual. inf.	071-51 071-52 073-52 <u>TOTAL</u>	200 (1) 500 (1) 700 (1) <u>1 400</u>	
				Bouleau jaune de qual. inf.	071-51 071-52 073-52 <u>TOTAL</u>	400 (1) 300 (1) 400 (1) <u>1 100</u>	
				Erables de qual. inf.	071-51 071-52 073-52 <u>TOTAL</u>	1 700 (1) 1 100 (1) 600 (1) <u>3 400</u>	
				Hêg, Ch, Til et Auf de qual. inf.	071-51 071-52 <u>TOTAL</u>	1 000 (1) 600 (1) <u>1 600</u>	
				SOUS-TOTAL qual. inf.		7 500	

(1) Cette quantité minimale de bois de qualité inférieure est INCLUSE dans le volume de feuillus durs





**DÉTAIL DES VOLUMES PAR BÉNÉFICIAIRE DE CAAF ET DE CtAF**

Nom et adresse de l'usine	Produits	TA	Numéro d'usine	Essence	UA	Volume annuel (m3)	Sec & sain volume (m3)
Richard Pelletier & Fils inc. (Biencourt) 1, rue Principale Ouest Biencourt (Québec) G0K 1T0	S-C	061	011 1 001	Peupliers	011-52 012-51 <u>TOTAL</u>	300 500 <u>800</u>	
				Sab-Ép-Pig-Mél	011-52 012-51 012-54 <u>TOTAL</u>	6 500 1 900 3 700 <u>12 100</u>	76 24 41 <u>141</u>
				TOTAL TOUTES ESSENCES		12 900	
Richard Pelletier & Fils inc. (Squatec) 4, rue Saint-Marc, C.P. 160 Saint-Michel-du-Squatec (Québec) G0L 4H0	S-C	073	011 1 004	Peupliers	011-52 012-51 <u>TOTAL</u>	1 000 1 600 <u>2 600</u>	
				Sab-Ép-Pig-Mél	011-52 012-51 012-54 <u>TOTAL</u>	18 900 5 700 11 900 <u>36 500</u>	222 71 132 <u>425</u>
				TOTAL TOUTES ESSENCES		39 100	
Rosario Poirier inc. 130, route Saint-Alphonse, C.P. 37 Saint-Alphonse (Québec) G0C 2V0	S-C	106	111 1 005	Peupliers	111-53 111-54 <u>TOTAL</u>	20 300 3 600 <u>23 900</u>	
				Sab-Ép-Pig-Mél	111-54 112-55 <u>TOTAL</u>	2 700 11 500 <u>14 200</u>	63 203 <u>266</u>
				TOTAL TOUTES ESSENCES		38 100	
S.M.T. inc. 131, rue Principale Saint-Thomas-Didyme (Québec) G8M 4G6	S	390	025 2 016	Feuillus durs	025-51	500	
				Peupliers	025-51	2 000	
				Sab-Ép-Pig-Mél	025-51	900	32
				TOTAL TOUTES ESSENCES		3 400	
Sartiop inc. 1689, montée Giroux Angliers (Québec) J0Z 1A0	G	391	081 2 018	Pin rouge	081-52	400	
Scierie Blondeau inc. 175, rue Principale Sainte-Sophie-d'Halifax (Québec) G0P 1L0	S-C	260	171 1 029	Feuillus durs	034-51	750	
				Pruche	034-51	750	
				Sab-Ép-Pig-Mél	034-51	3 450	24
				TOTAL TOUTES ESSENCES		4 950	
Scierie Bondu inc. 319, chemin H. Bondu Notre-Dame-de-Pontmain (Québec) J0W 1S0	S-C	138	154 1 003	Pins blanc et rouge	061-51 061-52 062-51 062-52 064-51 064-52 072-51 073-51 <u>TOTAL</u>	600 1 000 1 600 1 300 6 800 5 200 2 700 6 900 <u>26 100</u>	
Scierie Carrière Itée 530, boulevard de l'Aéroparc Lachute (Québec) J8H 3R8	S-C	274	151 1 020	Bouleau à papier	061-51	1 400	
				Bouleau jaune	061-51	2 300	
				Erables	061-51	11 400	
				Hêg, Ch, Til et Auf	061-51	2 800	
				Peupliers	061-51	1 200	
				Pruche	061-51	1 700	
				TOTAL TOUTES ESSENCES		20 800	

**DÉTAIL DES VOLUMES PAR BÉNÉFICIAIRE DE CAAF ET DE CtAF**

Nom et adresse de l'usine	Produits	TA	Numéro d'usine	Essence	UA	Volume annuel (m3)	Sec & sain volume (m3)
Scierie de Sainte-Irène ltée 254, Rangs 4 et 5 Sainte-Irène (Québec) G0J 2P0	S-C	089	012 1 015	Peupliers	012-53	100	
				Sab-Ép-Pig-Mél	012-53 012-54 <u>TOTAL</u>	12 700 100 <u>12 800</u>	126 1 <u>127</u>
				TOTAL TOUTES ESSENCES		12 900	
Scierie Dion & Fils inc. 501, rue Saint-Pierre Saint-Raymond (Québec) G3L 1R7	S-C	229	031 1 001	Bouleau à papier	031-53	2 000	
				Feuillus durs	031-51 031-52 <u>TOTAL</u>	4 800 15 800 <u>20 600</u>	
				Sab-Ép-Pig-Mél	031-52	7 500	120
				TOTAL TOUTES ESSENCES		30 100	
				Bouleau à papier de qual. inf.	<b>031-53</b>	<b>700 (1)</b>	
Feuillus durs de qual. inf.	<b>031-51</b> <b>031-52</b> <b><u>TOTAL</u></b>	<b>4 800 (1)</b> <b>10 200 (1)</b> <b><u>15 000</u></b>					
			<b>SOUS-TOTAL qual. inf.</b>			<b>15 700</b>	
Scierie Gallichan inc. 793, rue Chicobi Launay (Québec) J0Y 1W0	S-C	039	086 1 009	Sab-Ép-Pig-Mél	086-51 086-52 086-65 <u>TOTAL</u>	115 700 42 000 40 100 <u>197 800</u>	2 976 1 362 1 597 <u>5 935</u>
Scierie Gauthier ltée 7700, chemin de la Batture Saguenay (Québec) G7B 3P6	S-C	185	021 1 001	Sab-Ép-Pig-Mél	023-52	65 000	2 001
Scierie Girard inc. 5872, route Bouleaux Saguenay (Québec) G7P 1E3	S-C	199	021 1 009	Sab-Ép-Pig-Mél	023-52	50 000	1 539
Scierie Landrienne inc. 389, chemin du Moulin Landrienne (Québec) J0Y 1V0	S-C	042	086 1 007	Sab-Ép-Pig-Mél	086-51 086-52 086-63 086-65 <u>TOTAL</u>	65 000 73 600 17 200 19 800 <u>175 600</u>	1 672 2 386 730 789 <u>5 577</u>
Scierie Lauzé inc. 2720, rue Principale Saint-Edouard-de-Lotbinière (Québec) G0S 1Y0	S-C	134	124 1 045	Feuillus durs	034-51	750	
				Pruche	034-51	750	
				Sab-Ép-Pig-Mél	034-51	3 450	24
				TOTAL TOUTES ESSENCES		4 950	
Scierie Lemay inc. 1815, rue de l'Église L'Ascension-de-Notre-Seigneur (Québec) G0W 1M0	S-C	385	024 1 006	Sab-Ép-Pig-Mél	024-51 024-52 <u>TOTAL</u>	81 600 135 200 <u>216 800</u>	2 809 4 494 <u>7 303</u>
Scierie Lapaço inc. 637, route rurale 391, C.P. 1088 Saint-Eugène-de-Guigues (Québec) J0Z 3L0	S-C	176	081 1 013	Bouleau à papier	081-52	4 700	
				Bouleau à papier de qual. inf.	<b>081-52</b>	<b>1 500 (1)</b>	
Scierie P.S.E. inc. 491, boulevard Chabot, C.P. 129 Saint-Ubalde (Québec) G0A 4L0	S-C	239	031 1 006	Feuillus durs	031-51	4 250	
				Pruche	031-51	100	
				Sab-Ép-Pig-Mél	031-51	14 400	164
				TOTAL TOUTES ESSENCES		18 750	

(1) Cette quantité minimale de bois de qualité inférieure est INCLUSE dans le volume de feuillus durs

**DÉTAIL DES VOLUMES PAR BÉNÉFICIAIRE DE CAAF ET DE CtAF**

Nom et adresse de l'usine	Produits	TA	Numéro d'usine	Essence	UA	Volume annuel (m3)	Sec & sain volume (m3)
Scierie Rivest inc. 240, rue Principale Saint-Jean-de-Matha (Québec) J0K 2S0	S-C	326	142 1 017	Pins blanc et rouge	062-51 062-52 <u>TOTAL</u>	300 1 000 <u>1 300</u>	
				Sab-Ép-Pig-Mél	062-51 062-52 <u>TOTAL</u>	4 900 5 900 <u>10 800</u>	34 130 <u>164</u>
				TOTAL TOUTES ESSENCES		12 100	
Simon Lussier Itée (Sainte-Émélie-de-l'Énergie) 861, rue Saint-Joseph Sainte-Émélie-de-l'Énergie (Québec) J0K 2K0	S-C	282	142 1 005	Bouleau à papier	062-51 062-52 <u>TOTAL</u>	16 800 29 300 <u>46 100</u>	
				Bouleau jaune	062-51 062-52 <u>TOTAL</u>	10 300 14 500 <u>24 800</u>	
				Peupliers	062-51 062-52 <u>TOTAL</u>	5 000 5 000 <u>10 000</u>	
				TOTAL TOUTES ESSENCES		80 900	
				Bouleau à papier de qual. inf.	<b>062-51</b> <b>062-52</b> <b><u>TOTAL</u></b>	<b>7 400 (1)</b> <b>11 800 (1)</b> <b><u>19 200</u></b>	
				Bouleau jaune de qual. inf.	<b>062-51</b> <b>062-52</b> <b><u>TOTAL</u></b>	<b>3 400 (1)</b> <b>4 700 (1)</b> <b><u>8 100</u></b>	
				SOUS-TOTAL qual. inf.		<b><u>27 300</u></b>	
Société en commandite Scierie Opitciwan Kilomètre 58, C.P. 270 Obedjiwan (Québec) G0W 3B0	S-C	366	042 1 008	Sab-Ép-Pig-Mél	026-51	93 600	3 258
Société en commandite Services forestiers atikamekw aski 57, rue Kenosi, C.P. 221 Wemotaci (Québec) G0X 3R0	X	400	042 6 001	Sab-Ép-Pig-Mél	042-51 043-51 043-52 <u>TOTAL</u>	19 000 59 500 5 500 <u>84 000</u>	460 1 688 121 <u>2 269</u>
Stadacona S.E.C. (Québec - Sciage) 1092, avenue Lapierre, bureau 22C Québec (Québec) G3E 1Z3	S-C	002	031 1 014	Sab-Ép-Pig-Mél	031-53	100 600	1 525
Stella-Jones inc. (Masson-Angers - Poteaux) 426, chemin Montréal Est, C.P. 2737 Gatineau (Québec) J8M 1V6	G	025	072 2 007	Pin gris	071-51 071-52 073-51 073-52 <u>TOTAL</u>	500 600 1 400 1 900 <u>4 400</u>	
				Pin rouge	071-51 071-52 072-51 073-51 081-51 081-52 083-51 <u>TOTAL</u>	1 300 2 500 100 1 600 6 400 7 600 500 <u>20 000</u>	
				TOTAL TOUTES ESSENCES		24 400	
Tembec Industries inc. (Témiscaming - Pâtes et papiers) 33, chemin Kipawa, C.P. 300C Témiscaming (Québec) J0Z 3R0	P	175	081 0 001	Bouleau à papier	081-51 081-52 083-51 <u>TOTAL</u>	16 500 71 100 19 900 <u>107 500</u>	
				Bouleau jaune	081-51 081-52 083-51 <u>TOTAL</u>	26 800 22 900 2 700 <u>52 400</u>	

(1) Cette quantité minimale de bois de qualité inférieure est INCLUSE dans le volume de feuillus durs

**DÉTAIL DES VOLUMES PAR BÉNÉFICIAIRE DE CAAF ET DE C1AF**

Nom et adresse de l'usine	Produits	TA	Numéro d'usine	Essence	UA	Volume annuel (m3)	Sec & sain volume (m3)
Tembec Industries inc. (Témiscaming - Pâtes et papiers) (SUITE)	P	175	081 0 001	Erables	081-51 081-52 083-51 <u>TOTAL</u>	50 400 29 800 5 700 <u>85 900</u>	
				Hêg, Ch, Til et Auf	081-51 081-52 <u>TOTAL</u>	12 800 2 600 <u>15 400</u>	
				Peupliers	081-51 081-52 <u>TOTAL</u>	10 500 40 900 <u>51 400</u>	
				Pins blanc et rouge	081-51 081-52 <u>TOTAL</u>	8 700 5 000 <u>13 700</u>	
				TOTAL TOUTES ESSENCES		326 300	
Uniboard Canada inc. (Sayabec) 152, route Pouliot, C.P. 340 Sayabec (Québec) G0J 3K0	F	108	012 0 001	Feuillus durs	012-51 012-52 012-53 012-54 111-51 111-52 111-54 112-57 <u>TOTAL</u>	9 300 9 800 29 800 14 400 7 400 12 000 2 800 5 200 <u>90 700</u>	
Usine Bois Saumon inc. 50, rang Didier Lac-au-Saumon (Québec) G0J 1M0	S-C	336	012 1 027	Sab-Ép-Pig-Mél	012-53	128 000	1 273
Valibois inc. 267, boulevard Saint-David Saint-David-de-Falardeau (Québec) G0V 1C0	S-C	307	023 1 006	Feuillus durs	022-51 023-51 023-52 024-52 097-51 <u>TOTAL</u>	5 000 12 000 50 000 1 000 2 000 <u>70 000</u>	
				Peupliers	023-52 097-51 <u>TOTAL</u>	3 000 1 000 <u>4 000</u>	
				TOTAL TOUTES ESSENCES		74 000	
				Feuillus durs de qual. inf.	022-51 023-51 023-52 024-52 097-51 <u>TOTAL</u>	3 000 (1) 6 500 (1) 37 000 (1) 700 (1) 1 600 (1) <u>48 800</u>	
Vexco inc. 2441, route 165 Sud, C.P. 36 Saint-Ferdinand (Québec) G0N 1N0	S-C	135	171 1 026	Feuillus durs	034-51 034-52 <u>TOTAL</u>	1 000 2 500 <u>3 500</u>	
Welsh & Fils inc. 333, rue Principale Saint-Alban (Québec) G0A 3B0	S-C	396	031 1 002	Peupliers	031-51	1 300	
				Sab-Ép-Pig-Mél	031-51	400	5
				TOTAL TOUTES ESSENCES		1 700	

(1) Cette quantité minimale de bois de qualité inférieure est INCLUSE dans le volume de feuillus durs

**LISTE DES BÉNÉFICIAIRES DE CAAF ET DE C1AF PAR UNITÉ D'AMÉNAGEMENT (UA)**

UA	TA	Nom du bénéficiaire	Produits	Numéro d'usine	Essence	Volume annuel (m3)	Sec & sain volume (m3)
011-51	055	Bégin & Bégin inc. (Saint-Juste-du-Lac)	S-C	011 1 002	Feuillus durs	13 000	
	011	Bois de sciage Lafontaine inc. (Sainte-Perpétue)	S-C	125 1 002	Sab-Ép-Pig-Mél	17 900	199
	068	Cascades Canada inc. (Cabano)	P	011 0 003	Feuillus durs	20 200	
	070	Groupe Lebel (2004) inc. (Dégelis)	S-C	011 1 014	Sab-Ép-Pig-Mél	16 000	178
	059	Groupe Lebel (2004) inc. (Saint-Joseph-de-Kamouraska)	S-C	011 1 012	Sab-Ép-Pig-Mél	16 200	180
	072	Groupe NBG inc.	S-C	011 1 018	Peupliers	17 700 (R)	
	226	La Corporation internationale Masonite	D-C	051 1 035	Feuillus durs	100	
	063	Les Bardeaux Lajoie inc.	B	011 2 007	Thuya	5 900	
	350	Les Entreprises Tembec inc. (Matane)	P	012 0 003	Feuillus durs Peupliers <u>TOTAL</u>	9 300 14 100 <u>23 400</u>	
421	Municipalité de Mont-Carmel	X	011 M 001	Sab-Ép-Pig-Mél	2 400	27	
011-52	060	2859-8936 Québec inc. (Les Cèdres Basques)	S	011 2 032	Thuya	1 750	
	055	Bégin & Bégin inc. (Saint-Juste-du-Lac)	S-C	011 1 002	Feuillus durs	10 400 (R)	
	068	Cascades Canada inc. (Cabano)	P	011 0 003	Feuillus durs	17 800	
	081	Félix Huard inc. (Sainte-Luce)	S-C	012 1 001	Feuillus durs	1 000	
	070	Groupe Lebel (2004) inc. (Dégelis)	S-C	011 1 014	Sab-Ép-Pig-Mél	11 100	131
	076	Groupe Lebel (2004) inc. (Squatec)	S-C	011 1 016	Sab-Ép-Pig-Mél	4 700	55
	072	Groupe NBG inc.	S-C	011 1 018	Peupliers	7 500	
	226	La Corporation internationale Masonite	D-C	051 1 035	Feuillus durs	100	
	063	Les Bardeaux Lajoie inc.	B	011 2 007	Thuya	5 450	
	350	Les Entreprises Tembec inc. (Matane)	P	012 0 003	Peupliers	7 200	
	069	Produits forestiers Basques inc.	M	011 2 008	Feuillus durs	7 900	
	061	Richard Pelletier & Fils inc. (Biencourt)	S-C	011 1 001	Peupliers Sab-Ép-Pig-Mél <u>TOTAL</u>	300 6 500 <u>6 800</u>	76
	073	Richard Pelletier & Fils inc. (Squatec)	S-C	011 1 004	Peupliers Sab-Ép-Pig-Mél <u>TOTAL</u>	1 000 18 900 <u>19 900</u>	222
012-51	081	Félix Huard inc. (Sainte-Luce)	S-C	012 1 001	Feuillus durs	4 900	
	070	Groupe Lebel (2004) inc. (Dégelis)	S-C	011 1 014	Sab-Ép-Pig-Mél	15 400	192
	091	Groupe Lebel (2004) inc. (Price)	S-C	012 1 003	Sab-Ép-Pig-Mél	28 600 (R)	356
	076	Groupe Lebel (2004) inc. (Squatec)	S-C	011 1 016	Sab-Ép-Pig-Mél	11 900	148
	072	Groupe NBG inc.	S-C	011 1 018	Peupliers	1 700	
	226	La Corporation internationale Masonite	D-C	051 1 035	Feuillus durs	50	
	063	Les Bardeaux Lajoie inc.	B	011 2 007	Thuya	900	
	350	Les Entreprises Tembec inc. (Matane)	P	012 0 003	Peupliers	3 400	
	085	Multi Cèdre ltée	B	012 2 008	Thuya	8 500	
	069	Produits forestiers Basques inc.	M	011 2 008	Feuillus durs	2 900	
061	Richard Pelletier & Fils inc. (Biencourt)	S-C	011 1 001	Peupliers Sab-Ép-Pig-Mél <u>TOTAL</u>	500 1 900 <u>2 400</u>	24	

**(R) Représentant de l'unité d'aménagement forestier**

**LISTE DES BÉNÉFICIAIRES DE CAAF ET DE CIAF PAR UNITÉ D'AMÉNAGEMENT (UA)**

UA	TA	Nom du bénéficiaire	Produits	Numéro d'usine	Essence	Volume annuel (m3)	Sec & sain volume (m3)	
012-51	073	Richard Pelletier & Fils inc. (Squatec)	S-C	011 1 004	Peupliers Sab-Ép-Pig-Mél <u>TOTAL</u>	1 600 5 700 <u>7 300</u>	71	
	108	Uniboard Canada inc. (Sayabec)	F	012 0 001	Feuillus durs	9 300		
012-52	060	2859-8936 Québec inc. (Les Cèdres Basques)	S	011 2 032	Thuya	1 700		
	092	9063-4221 Québec inc. (Multibois)	S-C	012 1 018	Peupliers	1 800		
	081	Félix Huard inc. (Sainte-Luce)	S-C	012 1 001	Feuillus durs	3 700		
	226	La Corporation internationale Masonite	D-C	051 1 035	Feuillus durs	50		
	350	Les Entreprises Tembec inc. (Matane)	P	012 0 003	Peupliers	1 400		
	087	Lulumco inc.	S-C	012 1 002	Sab-Ép-Pig-Mél	75 900 (R)		862
	069	Produits forestiers Basques inc.	M	011 2 008	Feuillus durs	1 100		
108	Uniboard Canada inc. (Sayabec)	F	012 0 001	Feuillus durs	9 800			
012-53	060	2859-8936 Québec inc. (Les Cèdres Basques)	S	011 2 032	Thuya	1 700		
	092	9063-4221 Québec inc. (Multibois)	S-C	012 1 018	Peupliers	2 000		
	090	Bois CFM inc.	S-C	012 1 011	Peupliers	7 400		
	088	Bois d'oeuvre Cedrico inc. (Causapscal)	S-C	012 1 012	Sab-Ép-Pig-Mél	34 700 (R)		345
	080	Bois d'oeuvre Cedrico inc. (Price)	S-C	012 1 006	Sab-Ép-Pig-Mél	19 300		192
	081	Félix Huard inc. (Sainte-Luce)	S-C	012 1 001	Feuillus durs	9 400		
	226	La Corporation internationale Masonite	D-C	051 1 035	Feuillus durs	100		
	350	Les Entreprises Tembec inc. (Matane)	P	012 0 003	Peupliers	7 300		
	085	Multi Cèdre Itée	B	012 2 008	Thuya	600		
	089	Scierie de Sainte-Irène Itée	S-C	012 1 015	Peupliers Sab-Ép-Pig-Mél <u>TOTAL</u>	100 12 700 <u>12 800</u>		126
	108	Uniboard Canada inc. (Sayabec)	F	012 0 001	Feuillus durs	29 800		
336	Usine Bois Saumon inc.	S-C	012 1 027	Sab-Ép-Pig-Mél	128 000	1 273		
012-54	060	2859-8936 Québec inc. (Les Cèdres Basques)	S	011 2 032	Thuya	200		
	092	9063-4221 Québec inc. (Multibois)	S-C	012 1 018	Peupliers Sab-Ép-Pig-Mél <u>TOTAL</u>	6 800 13 400 <u>20 200</u>		
	011	Bois de sciage Lafontaine inc. (Sainte-Perpétue)	S-C	125 1 002	Sab-Ép-Pig-Mél	2 900		32
	081	Félix Huard inc. (Sainte-Luce)	S-C	012 1 001	Feuillus durs	5 700		
	091	Groupe Lebel (2004) inc. (Price)	S-C	012 1 003	Sab-Ép-Pig-Mél	81 600 (R)		908
	419	Industries St-Noël inc.	S	012 2 069	Thuya	1 700		
	226	La Corporation internationale Masonite	D-C	051 1 035	Feuillus durs	50		
	350	Les Entreprises Tembec inc. (Matane)	P	012 0 003	Feuillus durs Peupliers <u>TOTAL</u>	2 500 5 300 <u>7 800</u>		
	085	Multi Cèdre Itée	B	012 2 008	Thuya	2 200		
	061	Richard Pelletier & Fils inc. (Biencourt)	S-C	011 1 001	Sab-Ép-Pig-Mél	3 700		41
	073	Richard Pelletier & Fils inc. (Squatec)	S-C	011 1 004	Sab-Ép-Pig-Mél	11 900		132
	089	Scierie de Sainte-Irène Itée	S-C	012 1 015	Sab-Ép-Pig-Mél	100		1
	108	Uniboard Canada inc. (Sayabec)	F	012 0 001	Feuillus durs	14 400		

**(R) Représentant de l'unité d'aménagement forestier**

**LISTE DES BÉNÉFICIAIRES DE CAAF ET DE CIAF PAR UNITÉ D'AMÉNAGEMENT (UA)**

UA	TA	Nom du bénéficiaire	Produits	Numéro d'usine	Essence	Volume annuel (m3)	Sec & sain volume (m3)
022-51	381	9085-1742 Québec inc. (Scierie St-André)	S-C	021 1 008	Feuillus durs	1 500	
					Feuillus durs de qual. inf.	<b>1 000 (1)</b>	
	209	Bowater Produits forestiers du Canada inc. (Saint-Félicien)	S-C	025 1 006	Sab-Ép-Pig-Mél	14 700	371
	189	Compagnie Abitibi-Consolidated du Canada (Roberval)	S-C	022 1 005	Sab-Ép-Pig-Mél	297 500 (R)	7 500
	178	E. Tremblay & Fils Itée	S-C	021 1 003	Peupliers	1 900	
	204	Industries T.L.T. inc.	S-C	024 1 001	Feuillus durs	60 000	
					Feuillus durs de qual. inf.	<b>41 500 (1)</b>	
	190	Les Industries Piékouagame inc.	S-C	022 1 003	Sab-Ép-Pig-Mél	67 000	1 689
	191	Louisiana-Pacific Canada Ltd. (Chambord)	F	022 0 001	Feuillus durs Peupliers <b>TOTAL</b>	42 500 71 000 <u>113 500</u>	
	006	Produits forestiers Saguenay inc. (Petit-Saguenay)	S-C	021 1 013	Peupliers	17 000	
307	Valibois inc.	S-C	023 1 006	Feuillus durs	5 000		
				Feuillus durs de qual. inf.	<b>3 000 (1)</b>		
023-51	381	9085-1742 Québec inc. (Scierie St-André)	S-C	021 1 008	Feuillus durs	12 500	
					Feuillus durs de qual. inf.	<b>10 000 (1)</b>	
	178	E. Tremblay & Fils Itée	S-C	021 1 003	Peupliers	3 000	
	204	Industries T.L.T. inc.	S-C	024 1 001	Feuillus durs	20 000	
					Feuillus durs de qual. inf.	<b>13 000 (1)</b>	
	181	La Scierie Martel Itée	S-C	021 1 004	Sab-Ép-Pig-Mél	42 900	1 266
	182	Les Scieries du Lac St-Jean inc.	S-C	021 1 006	Pins blanc et rouge Sab-Ép-Pig-Mél <b>TOTAL</b>	100 (R) 136 000 <u>136 100</u>	4 015
	191	Louisiana-Pacific Canada Ltd. (Chambord)	F	022 0 001	Feuillus durs Peupliers <b>TOTAL</b>	18 500 26 000 <u>44 500</u>	
	187	Produits forestiers Saguenay inc. (Laterrière)	S-C	021 1 007	Sab-Ép-Pig-Mél	33 800	998
	006	Produits forestiers Saguenay inc. (Petit-Saguenay)	S-C	021 1 013	Peupliers	10 000	
307	Valibois inc.	S-C	023 1 006	Feuillus durs	12 000		
				Feuillus durs de qual. inf.	<b>6 500 (1)</b>		
023-52	178	E. Tremblay & Fils Itée	S-C	021 1 003	Peupliers Sab-Ép-Pig-Mél <b>TOTAL</b>	3 600 6 100 <u>9 700</u>	188
					Feuillus durs de qual. inf.	<b>24 000 (1)</b>	
	204	Industries T.L.T. inc.	S-C	024 1 001	Feuillus durs	30 000	
	181	La Scierie Martel Itée	S-C	021 1 004	Sab-Ép-Pig-Mél	2 100	65
					Feuillus durs Peupliers <b>TOTAL</b>	24 000 48 000 <u>72 000</u>	
	187	Produits forestiers Saguenay inc. (Laterrière)	S-C	021 1 007	Sab-Ép-Pig-Mél	186 500	5 742
	006	Produits forestiers Saguenay inc. (Petit-Saguenay)	S-C	021 1 013	Peupliers	20 000	
	196	Produits forestiers Saguenay inc. (Saint-Fulgence)	S-C	023 1 003	Sab-Ép-Pig-Mél	465 400 (R)	14 329
185	Scierie Gauthier Itée	S-C	021 1 001	Sab-Ép-Pig-Mél	65 000	2 001	

**(R) Représentant de l'unité d'aménagement forestier**
**(1) Cette quantité minimale de bois de qualité inférieure est INCLUSE dans le volume de feuillus durs**

**LISTE DES BÉNÉFICIAIRES DE CAAF ET DE C1AF PAR UNITÉ D'AMÉNAGEMENT (UA)**

UA	TA	Nom du bénéficiaire	Produits	Numéro d'usine	Essence	Volume annuel (m3)	Sec & sain volume (m3)
023-52	199	Scierie Girard inc.	S-C	021 1 009	Sab-Ép-Pig-Mél	50 000	1 539
	307	Valibois inc.	S-C	023 1 006	Feuillus durs Peupliers <b>TOTAL</b>	50 000 3 000 <b>53 000</b>	
					Feuillus durs de qual. inf.	<b>37 000 (1)</b>	
024-51	220	Bowater Produits forestiers du Canada inc. (Dolbeau-Mistassini - Sciage)	S-C	027 1 002	Sab-Ép-Pig-Mél	61 400	2 113
	206	Compagnie Abitibi-Consolidated du Canada (Girardville)	S-C	025 1 001	Sab-Ép-Pig-Mél	58 000	1 996
	189	Compagnie Abitibi-Consolidated du Canada (Roberval)	S-C	022 1 005	Sab-Ép-Pig-Mél	<b>34 300 (R)</b>	<b>1 181</b>
	208	Compagnie Abitibi-Consolidated du Canada (Saint-Thomas)	S-C	025 1 007	Sab-Ép-Pig-Mél	67 700	2 330
	178	E. Tremblay & Fils Itée	S-C	021 1 003	Peupliers Sab-Ép-Pig-Mél <b>TOTAL</b>	10 200 39 000 <b>49 200</b>	1 342
	204	Industries T.L.T. inc.	S-C	024 1 001	Feuillus durs	31 000	
					Feuillus durs de qual. inf.	<b>23 000 (1)</b>	
	191	Louisiana-Pacific Canada Ltd. (Chambord)	F	022 0 001	Feuillus durs Peupliers <b>TOTAL</b>	8 000 20 000 <b>28 000</b>	
	219	Produits forestiers Petit-Paris inc.	S-C	027 1 004	Sab-Ép-Pig-Mél	380 000	13 079
	385	Scierie Lemay inc.	S-C	024 1 006	Sab-Ép-Pig-Mél	81 600	2 809
024-52	178	E. Tremblay & Fils Itée	S-C	021 1 003	Peupliers	8 100	
	204	Industries T.L.T. inc.	S-C	024 1 001	Feuillus durs	15 000	
					Feuillus durs de qual. inf.	<b>12 800 (1)</b>	
	191	Louisiana-Pacific Canada Ltd. (Chambord)	F	022 0 001	Feuillus durs Peupliers <b>TOTAL</b>	2 000 16 000 <b>18 000</b>	
	201	Produits forestiers Arbec s.e.n.c. (L'Ascension-de-Notre-Seigneur)	S-C	024 1 003	Sab-Ép-Pig-Mél	<b>678 700 (R)</b>	<b>22 560</b>
	196	Produits forestiers Saguenay inc. (Saint-Fulgence)	S-C	023 1 003	Sab-Ép-Pig-Mél	39 700	1 320
	385	Scierie Lemay inc.	S-C	024 1 006	Sab-Ép-Pig-Mél	135 200	4 494
	307	Valibois inc.	S-C	023 1 006	Feuillus durs	1 000	
				Feuillus durs de qual. inf.	<b>700 (1)</b>		
025-51	407	9074-3899 Québec inc. (Feuillus-Tech)	S-C	025 1 015	Feuillus durs	4 000	
					Feuillus durs de qual. inf.	<b>4 000 (1)</b>	
	220	Bowater Produits forestiers du Canada inc. (Dolbeau-Mistassini - Sciage)	S-C	027 1 002	Sab-Ép-Pig-Mél	37 700	1 328
	209	Bowater Produits forestiers du Canada inc. (Saint-Félicien)	S-C	025 1 006	Sab-Ép-Pig-Mél	93 300	3 285
	206	Compagnie Abitibi-Consolidated du Canada (Girardville)	S-C	025 1 001	Sab-Ép-Pig-Mél	550 500	19 385
	207	Compagnie Abitibi-Consolidated du Canada (La Doré)	S-C	025 1 009	Sab-Ép-Pig-Mél	440 400	15 508
	189	Compagnie Abitibi-Consolidated du Canada (Roberval)	S-C	022 1 005	Sab-Ép-Pig-Mél	<b>62 400 (R)</b>	<b>2 197</b>
	208	Compagnie Abitibi-Consolidated du Canada (Saint-Thomas)	S-C	025 1 007	Sab-Ép-Pig-Mél	315 600	11 114
	178	E. Tremblay & Fils Itée	S-C	021 1 003	Peupliers	1 500	

**(R) Représentant de l'unité d'aménagement forestier**
**(1) Cette quantité minimale de bois de qualité inférieure est INCLUSE dans le volume de feuillus durs**



**LISTE DES BÉNÉFICIAIRES DE CAAF ET DE C1AF PAR UNITÉ D'AMÉNAGEMENT (UA)**

UA	TA	Nom du bénéficiaire	Produits	Numéro d'usine	Essence	Volume annuel (m3)	Sec & sain volume (m3)
025-51	204	Industries T.L.T. inc.	S-C	024 1 001	Feuillus durs	50 000	
					Feuillus durs de qual. inf.	<b>25 500 (1)</b>	
	249	Kruger inc. (Trois-Rivières)	P	041 0 005	Sab-Ép-Pig-Mél	8 100	285
	217	Les Chantiers de Chibougamau Itée	S-C	102 1 002	Sab-Ép-Pig-Mél	71 500	2 518
	191	Louisiana-Pacific Canada Ltd. (Chambord)	F	022 0 001	Feuillus durs Peupliers <u>TOTAL</u>	36 000 104 000 <u>140 000</u>	
390	S.M.T. inc.	S	025 2 016	Feuillus durs Peupliers Sab-Ép-Pig-Mél <u>TOTAL</u>	500 2 000 900 <u>3 400</u>	32	
026-51	215	Barrette-Chapais Itée	S-C	102 1 003	Sab-Ép-Pig-Mél	<b>58 200 (R)</b>	<b>2 026</b>
	023	Bois K.M.S. (GMI) Itée (L'Annonciation)	G	154 2 012	Pin gris	600	
	366	Société en commandite Scierie Opitciwan	S-C	042 1 008	Sab-Ép-Pig-Mél	93 600	3 258
026-61	215	Barrette-Chapais Itée	S-C	102 1 003	Sab-Ép-Pig-Mél	46 900	1 934
	023	Bois K.M.S. (GMI) Itée (L'Annonciation)	G	154 2 012	Pin gris	400	
	414	Corporation forestière Eenatuk	X	102 6 001	Sab-Ép-Pig-Mél	59 800	2 466
	249	Kruger inc. (Trois-Rivières)	P	041 0 005	Sab-Ép-Pig-Mél	20 900	862
	217	Les Chantiers de Chibougamau Itée	S-C	102 1 002	Sab-Ép-Pig-Mél	<b>151 900 (R)</b>	<b>6 263</b>
026-62	023	Bois K.M.S. (GMI) Itée (L'Annonciation)	G	154 2 012	Pin gris	100	
	414	Corporation forestière Eenatuk	X	102 6 001	Sab-Ép-Pig-Mél	65 200	2 848
	249	Kruger inc. (Trois-Rivières)	P	041 0 005	Sab-Ép-Pig-Mél	14 700	642
	217	Les Chantiers de Chibougamau Itée	S-C	102 1 002	Sab-Ép-Pig-Mél	<b>72 000 (R)</b>	<b>3 145</b>
	354	Les Entreprises Alain Maltais inc.	S	102 2 008	Feuillus durs Peupliers <u>TOTAL</u>	50 50 <u>100</u>	
026-63	215	Barrette-Chapais Itée	S-C	102 1 003	Sab-Ép-Pig-Mél	<b>99 800 (R)</b>	<b>3 838</b>
	023	Bois K.M.S. (GMI) Itée (L'Annonciation)	G	154 2 012	Pin gris	800	
	409	Corporation foncière de Waswanipi	X	107 6 001	Sab-Ép-Pig-Mél	60 100	2 311
	354	Les Entreprises Alain Maltais inc.	S	102 2 008	Feuillus durs Peupliers <u>TOTAL</u>	50 50 <u>100</u>	
	345	Produits forestiers Nabakatuk 2008, s.e.n.c.	S-C	107 1 004	Sab-Ép-Pig-Mél	30 000	1 154
026-64	215	Barrette-Chapais Itée	S-C	102 1 003	Sab-Ép-Pig-Mél	<b>109 900 (R)</b>	<b>4 305</b>
	023	Bois K.M.S. (GMI) Itée (L'Annonciation)	G	154 2 012	Pin gris	400	
	249	Kruger inc. (Trois-Rivières)	P	041 0 005	Sab-Ép-Pig-Mél	6 500	255
	217	Les Chantiers de Chibougamau Itée	S-C	102 1 002	Sab-Ép-Pig-Mél	185 900	7 282
	354	Les Entreprises Alain Maltais inc.	S	102 2 008	Feuillus durs Peupliers <u>TOTAL</u>	50 50 <u>100</u>	

**(R) Représentant de l'unité d'aménagement forestier**
**(1) Cette quantité minimale de bois de qualité inférieure est INCLUSE dans le volume de feuillus durs**

**LISTE DES BÉNÉFICIAIRES DE CAAF ET DE C1AF PAR UNITÉ D'AMÉNAGEMENT (UA)**

UA	TA	Nom du bénéficiaire	Produits	Numéro d'usine	Essence	Volume annuel (m3)	Sec & sain volume (m3)
026-65	215	Barrette-Chapais ltée	S-C	102 1 003	Sab-Ép-Pig-Mél	90 000	3 482
	023	Bois K.M.S. (GMI) ltée (L'Annonciation)	G	154 2 012	Pin gris	300	
	409	Corporation foncière de Waswanipi	X	107 6 001	Sab-Ép-Pig-Mél	64 900	2 511
	249	Kruger inc. (Trois-Rivières)	P	041 0 005	Sab-Ép-Pig-Mél	5 900	228
	217	Les Chantiers de Chibougamau ltée	S-C	102 1 002	Sab-Ép-Pig-Mél	50 000	1 934
	354	Les Entreprises Alain Maltais inc.	S	102 2 008	Feuillus durs Peupliers <u>TOTAL</u>	50 50 <u>100</u>	
	345	Produits forestiers Nabakatuk 2008, s.e.n.c.	S-C	107 1 004	Sab-Ép-Pig-Mél	20 100 (R)	778
026-66	215	Barrette-Chapais ltée	S-C	102 1 003	Sab-Ép-Pig-Mél	123 000 (R)	4 859
	023	Bois K.M.S. (GMI) ltée (L'Annonciation)	G	154 2 012	Pin gris	500	
027-51	220	Bowater Produits forestiers du Canada inc. (Dolbeau-Mistassini - Sciage)	S-C	027 1 002	Sab-Ép-Pig-Mél	591 300 (R)	20 687
	209	Bowater Produits forestiers du Canada inc. (Saint-Félicien)	S-C	025 1 006	Sab-Ép-Pig-Mél	329 300	11 521
	178	E. Tremblay & Fils ltée	S-C	021 1 003	Peupliers	1 700	
	204	Industries T.L.T. inc.	S-C	024 1 001	Feuillus durs	50 000	
					Feuillus durs de qual. inf.	35 000 (1)	
	191	Louisiana-Pacific Canada Ltd. (Chambord)	F	022 0 001	Feuillus durs Peupliers <u>TOTAL</u>	26 000 43 000 <u>69 000</u>	

(R) Représentant de l'unité d'aménagement forestier

(1) Cette quantité minimale de bois de qualité inférieure est INCLUSE dans le volume de feuillus durs

**LISTE DES BÉNÉFICIAIRES DE CAAF ET DE C1AF PAR UNITÉ D'AMÉNAGEMENT (UA)**

UA	TA	Nom du bénéficiaire	Produits	Numéro d'usine	Essence	Volume annuel (m3)	Sec & sain volume (m3)
031-51	228	Adélarde Goyette & Fils ltée	S-C	031 1 008	Feuillus durs	4 500	
	318	Boiseries Savco inc.	S-C	041 1 023	Feuillus durs	6 000	
					Feuillus durs de qual. inf.	<b>6 000 (1)</b>	
	232	Charbon de Bois Feuille d'Érable inc.	M	031 2 007	Feuillus durs	4 800	
					Feuillus durs de qual. inf.	<b>4 800 (1)</b>	
	240	Compagnie Abitibi-Consolidated du Canada (Grand-Mère)	P	041 0 004	Sab-Ép-Pig-Mél	3 100	35
	234	Compagnie Abitibi-Consolidated du Canada (Saint-Raymond)	S-C	031 1 007	Sab-Ép-Pig-Mél	<b>25 800 (R)</b>	<b>294</b>
	225	Domtar inc. (Windsor - Pâtes et papiers)	P	051 0 003	Feuillus durs	17 900	
	233	Éloi Moisan inc. (Saint-Gilbert)	S-C	031 1 003	Feuillus durs	5 500	
	236	Éloi Moisan inc. (Saint-Léonard-de-Portneuf)	S-C	031 1 005	Sab-Ép-Pig-Mél	9 200	105
	244	Gérard Crête & Fils inc. (Saint-Roch-de-Mékinac)	S-C	041 1 015	Sab-Ép-Pig-Mél	3 000	34
	245	Gérard Crête & Fils inc. (Saint-Séverin)	S-C	041 1 001	Sab-Ép-Pig-Mél	9 700	111
	231	Gestofo inc.	S-C	031 1 009	Feuillus durs Peupliers <u>TOTAL</u>	5 700 800 <u>6 500</u>	
	242	Kruger Wayagamack inc.	P	041 0 003	Sab-Ép-Pig-Mél	2 400	27
	255	La Compagnie Commonwealth Plywood ltée (Shawinigan)	D-C	041 1 006	Bouleaux jaune et à papier	1 200	
	229	Scierie Dion & Fils inc.	S-C	031 1 001	Feuillus durs	4 800	
					Feuillus durs de qual. inf.	<b>4 800 (1)</b>	
239	Scierie P.S.E. inc.	S-C	031 1 006	Feuillus durs Pruche Sab-Ép-Pig-Mél <u>TOTAL</u>	4 250 100 14 400 <u>18 750</u>	164	
396	Welsh & Fils inc.	S-C	031 1 002	Peupliers Sab-Ép-Pig-Mél <u>TOTAL</u>	1 300 400 <u>1 700</u>	5	
031-52	232	Charbon de Bois Feuille d'Érable inc.	M	031 2 007	Feuillus durs	1 700	
					Feuillus durs de qual. inf.	<b>1 700 (1)</b>	
	240	Compagnie Abitibi-Consolidated du Canada (Grand-Mère)	P	041 0 004	Sab-Ép-Pig-Mél	5 500	88
	234	Compagnie Abitibi-Consolidated du Canada (Saint-Raymond)	S-C	031 1 007	Sab-Ép-Pig-Mél	<b>51 200 (R)</b>	<b>820</b>
	231	Gestofo inc.	S-C	031 1 009	Feuillus durs	4 200	
	242	Kruger Wayagamack inc.	P	041 0 003	Sab-Ép-Pig-Mél	4 000	64
	255	La Compagnie Commonwealth Plywood ltée (Shawinigan)	D-C	041 1 006	Bouleaux jaune et à papier	400	
	229	Scierie Dion & Fils inc.	S-C	031 1 001	Feuillus durs Sab-Ép-Pig-Mél <u>TOTAL</u>	15 800 7 500 <u>23 300</u>	120
Feuillus durs de qual. inf.					<b>10 200 (1)</b>		
031-53	229	Scierie Dion & Fils inc.	S-C	031 1 001	Bouleau à papier	2 000	
					Bouleau à papier de qual. inf.	<b>700 (1)</b>	
	002	Stadacona S.E.C. (Québec - Sciage)	S-C	031 1 014	Sab-Ép-Pig-Mél	<b>100 600 (R)</b>	<b>1 525</b>

**(R) Représentant de l'unité d'aménagement forestier**
**(1) Cette quantité minimale de bois de qualité inférieure est INCLUSE dans le volume de feuillus durs**

**LISTE DES BÉNÉFICIAIRES DE CAAF ET DE C1AF PAR UNITÉ D'AMÉNAGEMENT (UA)**

UA	TA	Nom du bénéficiaire	Produits	Numéro d'usine	Essence	Volume annuel (m3)	Sec & sain volume (m3)
033-51	005	Compagnie Abitibi-Consolidated du Canada (Saint-Hilarion)	S-C	033 1 003	Sab-Ép-Pig-Mél	120 900 (R)	3 336
	225	Domtar inc. (Windsor - Pâtes et papiers)	P	051 0 003	Feuillus durs Peupliers TOTAL	25 000 15 500 40 500	
	006	Produits forestiers Saguenay inc. (Petit-Saguenay)	S-C	021 1 013	Peupliers Sab-Ép-Pig-Mél TOTAL	23 300 39 600 62 900	1 093
034-51	132	Domtar inc. (Sainte-Marie)	S-C	124 1 003	Sab-Ép-Pig-Mél	4 000 (R)	27
	225	Domtar inc. (Windsor - Pâtes et papiers)	P	051 0 003	Feuillus durs	3 800	
	242	Kruger Wayagamack inc.	P	041 0 003	Sab-Ép-Pig-Mél	2 600	18
	355	Le Spécialiste du bardeau de cèdre inc.	B	124 2 007	Thuya	300	
	260	Scierie Blondeau inc.	S-C	171 1 029	Feuillus durs Pruche Sab-Ép-Pig-Mél TOTAL	750 750 3 450 4 950	24
	134	Scierie Lauzé inc.	S-C	124 1 045	Feuillus durs Pruche Sab-Ép-Pig-Mél TOTAL	750 750 3 450 4 950	24
	135	Vexco inc.	S-C	171 1 026	Feuillus durs	1 000	
034-52	132	Domtar inc. (Sainte-Marie)	S-C	124 1 003	Sab-Ép-Pig-Mél	31 900 (R)	370
	225	Domtar inc. (Windsor - Pâtes et papiers)	P	051 0 003	Feuillus durs Peupliers TOTAL	22 500 3 700 26 200	
	226	La Corporation internationale Masonite	D-C	051 1 035	Bouleau jaune	400	
	355	Le Spécialiste du bardeau de cèdre inc.	B	124 2 007	Thuya	400	
	227	Les Billots Sélect Mégantic inc.	S-C	051 1 003	Bouleau à papier Bouleau jaune Erables Hêg, Ch, Til et Auf Sab-Ép-Pig-Mél TOTAL	1 300 2 500 7 300 300 4 000 15 400	46
	309	Maibec inc. (Saint-Théophile - 340, route 173)	B	124 2 006	Thuya	700	
	135	Vexco inc.	S-C	171 1 026	Feuillus durs	2 500	
035-51	010	Bois Daaquam inc.	S-C	125 1 011	Sab-Ép-Pig-Mél	35 100	885
	011	Bois de sciage Lafontaine inc. (Sainte-Perpétue)	S-C	125 1 002	Peupliers Sab-Ép-Pig-Mél TOTAL	1 200 26 300 27 500	663
	225	Domtar inc. (Windsor - Pâtes et papiers)	P	051 0 003	Feuillus durs Peupliers TOTAL	14 300 3 000 17 300	
	368	Les Bois francs L'Islet Sud inc.	S-C	125 1 015	Feuillus durs	6 500	
	387	Les Lattes N.G. inc.	S-C	125 1 022	Peupliers	7 100	
	415	Maibec inc. (Saint-Pamphile - Bardeaux)	B	125 2 001	Thuya	3 700	
	018	Maibec inc. (Saint-Pamphile - Sciage)	S-C	125 1 010	Sab-Ép-Pig-Mél	27 500 (R)	693
	014	Matériaux Blanchet inc. (Saint-Pamphile)	S-C	125 1 007	Sab-Ép-Pig-Mél	27 500	693

**(R) Représentant de l'unité d'aménagement forestier**

**LISTE DES BÉNÉFICIAIRES DE CAAF ET DE C1AF PAR UNITÉ D'AMÉNAGEMENT (UA)**

UA	TA	Nom du bénéficiaire	Produits	Numéro d'usine	Essence	Volume annuel (m3)	Sec & sain volume (m3)
041-51	228	Adélarde Goyette & Fils ltée	S-C	031 1 008	Pins blanc et rouge	4 700	
	318	Boiseries Savco inc.	S-C	041 1 023	Feuillus durs	43 600	
					Feuillus durs de qual. inf.	<b>43 600 (1)</b>	
	240	Compagnie Abitibi-Consolidated du Canada (Grand-Mère)	P	041 0 004	Sab-Ép-Pig-Mél	30 000	456
	234	Compagnie Abitibi-Consolidated du Canada (Saint-Raymond)	S-C	031 1 007	Sab-Ép-Pig-Mél	25 500	388
	225	Domtar inc. (Windsor - Pâtes et papiers)	P	051 0 003	Feuillus durs	55 000	
	263	Emballages Smurfit-Stone Canada inc. (La Tuque)	P	042 0 001	Bouleaux jaune et à papier	21 100	
					Bouleaux jaune et à papier de qual. inf.	<b>21 100 (1)</b>	
	244	Gérard Crête & Fils inc. (Saint-Roch-de-Mékinac)	S-C	041 1 015	Sab-Ép-Pig-Mél	180 700	2 750
	<b>245</b>	<b>Gérard Crête &amp; Fils inc. (Saint-Séverin)</b>	<b>S-C</b>	<b>041 1 001</b>	<b>Sab-Ép-Pig-Mél</b>	<b>94 800 (R)</b>	<b>1 442</b>
	265	Industries John Lewis ltée	D-C	042 1 002	Bouleau à papier	4 800	
	242	Kruger Wayagamack inc.	P	041 0 003	Sab-Ép-Pig-Mél	17 000	259
	266	La Compagnie Commonwealth Plywood ltée (La Croche)	S-C	042 1 004	Bouleau à papier Bouleau jaune <u>TOTAL</u>	1 200 100 <u>1 300</u>	
	255	La Compagnie Commonwealth Plywood ltée (Shawinigan)	D-C	041 1 006	Bouleau à papier Bouleau jaune <u>TOTAL</u>	800 2 300 <u>3 100</u>	
	355	Le Spécialiste du bardeau de cèdre inc.	B	124 2 007	Thuya	6 600	
	372	Les Bois francs Benoît inc.	S-C	142 1 026	Er, Hég, Ch, Til et Auf	1 700 (2)	
	026	Les Industries Légaré ltée	G	031 2 020	Pin gris Pin rouge <u>TOTAL</u>	3 100 150 <u>3 250</u>	
	311	Maibec inc. (Saint-Théophile - 318, route 173)	B	124 2 008	Thuya	3 600	
	256	Produits forestiers Arbec s.e.n.c. (Shawinigan)	F	041 0 007	Bouleau à papier Peupliers <u>TOTAL</u>	11 400 89 100 <u>100 500</u>	
	347	Produits forestiers Mauricie S.E.C.	S-C	042 1 006	Sab-Ép-Pig-Mél	78 300	1 191
248	RBF Scierie St-Tite inc.	S-C	041 1 020	Bouleau à papier Bouleau jaune Er, Hég, Ch, Til et Auf Pins blanc et rouge <u>TOTAL</u>	13 600 18 800 25 200 450 <u>58 050</u>		
042-51	228	Adélarde Goyette & Fils ltée	S-C	031 1 008	Pins blanc et rouge	2 300	
	318	Boiseries Savco inc.	S-C	041 1 023	Feuillus durs	8 400	
					Feuillus durs de qual. inf.	<b>8 400 (1)</b>	
	<b>240</b>	<b>Compagnie Abitibi-Consolidated du Canada (Grand-Mère)</b>	<b>P</b>	<b>041 0 004</b>	<b>Sab-Ép-Pig-Mél</b>	<b>165 500 (R)</b>	<b>4 006</b>
	207	Compagnie Abitibi-Consolidated du Canada (La Doré)	S-C	025 1 009	Sab-Ép-Pig-Mél	69 300	1 678
	189	Compagnie Abitibi-Consolidated du Canada (Roberval)	S-C	022 1 005	Sab-Ép-Pig-Mél	43 900	1 063
	263	Emballages Smurfit-Stone Canada inc. (La Tuque)	P	042 0 001	Bouleaux jaune et à papier	69 800	
					Bouleaux jaune et à papier de qual. inf.	<b>69 800 (1)</b>	
	244	Gérard Crête & Fils inc. (Saint-Roch-de-Mékinac)	S-C	041 1 015	Sab-Ép-Pig-Mél	87 700	2 123
245	Gérard Crête & Fils inc. (Saint-Séverin)	S-C	041 1 001	Sab-Ép-Pig-Mél	37 100	898	

**(R) Représentant de l'unité d'aménagement forestier**
**(1) Cette quantité minimale de bois de qualité inférieure est INCLUSE dans le volume de feuillus durs**
**(2) Excluant les bouleaux jaune et à papier**

**LISTE DES BÉNÉFICIAIRES DE CAAF ET DE C1AF PAR UNITÉ D'AMÉNAGEMENT (UA)**

UA	TA	Nom du bénéficiaire	Produits	Numéro d'usine	Essence	Volume annuel (m3)	Sec & sain volume (m3)
042-51	265	Industries John Lewis Itée	D-C	042 1 002	Bouleau à papier	28 900	
	266	La Compagnie Commonwealth Plywood Itée (La Croche)	S-C	042 1 004	Bouleau à papier	15 400	
					Bouleau jaune	17 200	
					<b>TOTAL</b>	<b>32 600</b>	
	255	La Compagnie Commonwealth Plywood Itée (Shawinigan)	D-C	041 1 006	Bouleau à papier	200	
					Bouleau jaune	2 400	
			<b>TOTAL</b>	<b>2 600</b>			
	355	Le Spécialiste du bardeau de cèdre inc.	B	124 2 007	Thuya	1 000	
	026	Les Industries Légaré Itée	G	031 2 020	Pin gris	2 000	
256	Produits forestiers Arbec s.e.n.c. (Shawinigan)	F	041 0 007	Bouleau à papier	15 200		
				Peupliers	84 000		
		<b>TOTAL</b>	<b>99 200</b>				
347	Produits forestiers Mauricie S.E.C.	S-C	042 1 006	Sab-Ép-Pig-Mél	221 200	5 355	
248	RBF Scierie St-Tite inc.	S-C	041 1 020	Bouleau à papier	3 100		
				Bouleau jaune Er, Hég, Ch, Til et Auf	1 300 5 500		
		<b>TOTAL</b>	<b>9 900</b>				
400	Société en commandite Services forestiers atikamekw aski	X	042 6 001	Sab-Ép-Pig-Mél	19 000	460	
043-51	215	Barrette-Chapais Itée	S-C	102 1 003	Sab-Ép-Pig-Mél	33 800	959
	139	Bois nobles Ka'N'Enda Itée (Mont-Laurier - Déroulage)	D	154 2 006	Peupliers	1 300	
	240	Compagnie Abitibi-Consolidated du Canada (Grand-Mère)	P	041 0 004	Sab-Ép-Pig-Mél	3 000	85
	263	Emballages Smurfit-Stone Canada inc. (La Tuque)	P	042 0 001	Bouleaux jaune et à papier	41 600	
					Bouleaux jaune et à papier de qual. inf.	<b>41 600 (1)</b>	
	244	Gérard Crête & Fils inc. (Saint-Roch-de-Mékinac)	S-C	041 1 015	Sab-Ép-Pig-Mél	34 300	973
	245	Gérard Crête & Fils inc. (Saint-Séverin)	S-C	041 1 001	Sab-Ép-Pig-Mél	36 900	1 047
	265	Industries John Lewis Itée	D-C	042 1 002	Bouleau à papier	13 900	
	267	Kruger inc. (Parent)	S-C	042 1 012	Sab-Ép-Pig-Mél	483 200 (R)	13 709
	242	Kruger Wayagamack inc.	P	041 0 003	Sab-Ép-Pig-Mél	76 100	2 159
	266	La Compagnie Commonwealth Plywood Itée (La Croche)	S-C	042 1 004	Bouleau à papier	7 550	
	026	Les Industries Légaré Itée	G	031 2 020	Pin gris	2 500	
	347	Produits forestiers Mauricie S.E.C.	S-C	042 1 006	Sab-Ép-Pig-Mél	7 000	199
	248	RBF Scierie St-Tite inc.	S-C	041 1 020	Bouleau à papier	6 000	
400	Société en commandite Services forestiers atikamekw aski	X	042 6 001	Sab-Ép-Pig-Mél	59 500	1 688	
043-52	228	Adélarde Goyette & Fils Itée	S-C	031 1 008	Pins blanc et rouge	1 950	
	318	Boiseries Savco inc.	S-C	041 1 023	Feuillus durs	5 000	
					Feuillus durs de qual. inf.	<b>5 000 (1)</b>	
	240	Compagnie Abitibi-Consolidated du Canada (Grand-Mère)	P	041 0 004	Sab-Ép-Pig-Mél	62 300 (R)	1 370
	417	Conseil des Atikamekw de Manawan	X	143 6 001	Feuillus durs	60 000	
					Feuillus durs de qual. inf.	<b>42 000 (1)</b>	
263	Emballages Smurfit-Stone Canada inc. (La Tuque)	P	042 0 001	Bouleaux jaune et à papier	67 500		
				Bouleaux jaune et à papier de qual. inf.	<b>67 500 (1)</b>		

**(R) Représentant de l'unité d'aménagement forestier**
**(1) Cette quantité minimale de bois de qualité inférieure est INCLUSE dans le volume de feuillus durs**

**LISTE DES BÉNÉFICIAIRES DE CAAF ET DE C1AF PAR UNITÉ D'AMÉNAGEMENT (UA)**

UA	TA	Nom du bénéficiaire	Produits	Numéro d'usine	Essence	Volume annuel (m3)	Sec & sain volume (m3)
043-52	244	Gérard Crête & Fils inc. (Saint-Roch-de-Mékinac)	S-C	041 1 015	Sab-Ép-Pig-Mél	142 500	3 134
	245	Gérard Crête & Fils inc. (Saint-Séverin)	S-C	041 1 001	Sab-Ép-Pig-Mél	97 000	2 133
	265	Industries John Lewis Itée	D-C	042 1 002	Bouleau à papier	27 400	
	266	La Compagnie Commonwealth Plywood Itée (La Croche)	S-C	042 1 004	Bouleau à papier Bouleau jaune <u>TOTAL</u>	4 800 10 900 <u>15 700</u>	
	255	La Compagnie Commonwealth Plywood Itée (Shawinigan)	D-C	041 1 006	Bouleau à papier Bouleau jaune <u>TOTAL</u>	200 1 900 <u>2 100</u>	
	355	Le Spécialiste du bardeau de cèdre inc.	B	124 2 007	Thuya	300	
	026	Les Industries Légaré Itée	G	031 2 020	Pin gris	7 700	
	287	Louisiana-Pacific Canada Ltd. (Saint-Michel - Sciage)	S-C	142 1 009	Sab-Ép-Pig-Mél	14 200	312
	256	Produits forestiers Arbec s.e.n.c. (Shawinigan)	F	041 0 007	Bouleau à papier Peupliers <u>TOTAL</u>	8 900 120 700 <u>129 600</u>	
	347	Produits forestiers Mauricie S.E.C.	S-C	042 1 006	Sab-Ép-Pig-Mél	283 500	6 235
	248	RBF Scierie St-Tite inc.	S-C	041 1 020	Bouleau à papier Bouleau jaune Er, Hég, Ch, Tii et Auf Peupliers <u>TOTAL</u>	400 2 900 3 000 1 000 <u>7 300</u>	
	400	Société en commandite Services forestiers atikamekw aski	X	042 6 001	Sab-Ép-Pig-Mél	5 500	121

**LISTE DES BÉNÉFICIAIRES DE CAAF ET DE C1AF PAR UNITÉ D'AMÉNAGEMENT (UA)**

UA	TA	Nom du bénéficiaire	Produits	Numéro d'usine	Essence	Volume annuel (m3)	Sec & sain volume (m3)
061-51	139	Bois nobles Ka'N'Enda ltée (Mont-Laurier - Déroulage)	D	154 2 006	Bouleau à papier Bouleau jaune Peupliers <u>TOTAL</u>	100 300 300 <u>700</u>	
	405	Claude Forget inc. (Saint-Faustin-Lac-Carré)	S-C	151 1 019	Sab-Ép-Pig-Mél	11 400	64
	159	FPS Canada inc.	P	072 0 002	Bouleau à papier Bouleau jaune Erables Hêg, Til et Auf <u>TOTAL</u>	2 800 3 000 16 600 4 200 <u>26 600</u> (1)	
	355	Le Spécialiste du bardeau de cèdre inc.	B	124 2 007	Thuya	400	
	138	Scierie Bondu inc.	S-C	154 1 003	Pins blanc et rouge	600	
	274	Scierie Carrière ltée	S-C	151 1 020	Bouleau à papier Bouleau jaune Erables Hêg, Ch, Til et Auf Peupliers Pruche <u>TOTAL</u>	1 400 (R) 2 300 11 400 2 800 1 200 1 700 <u>20 800</u>	
061-52	023	Bois K.M.S. (GMI) ltée (L'Annonciation)	G	154 2 012	Pin gris	100	
	139	Bois nobles Ka'N'Enda ltée (Mont-Laurier - Déroulage)	D	154 2 006	Bouleau à papier Bouleau jaune Peupliers <u>TOTAL</u>	400 1 400 700 <u>2 500</u>	
	405	Claude Forget inc. (Saint-Faustin-Lac-Carré)	S-C	151 1 019	Sab-Ép-Pig-Mél	67 400 (R)	1 353
	159	FPS Canada inc.	P	072 0 002	Bouleau à papier Bouleau jaune Erables Hêg, Til et Auf <u>TOTAL</u>	3 000 5 300 4 600 100 <u>13 000</u> (1)	
	280	Jean Riopel inc.	S-C	142 1 001	Sab-Ép-Pig-Mél	12 500	251
	145	La Compagnie Commonwealth Plywood ltée (Mont-Laurier)	S-C	154 1 006	Bouleau à papier Bouleau jaune Erables Hêg, Ch, Til et Auf <u>TOTAL</u>	7 500 9 500 16 900 1 600 <u>35 500</u>	
	281	La Compagnie Commonwealth Plywood ltée (Sainte-Thérèse)	D	152 2 004	Erables	300	
	355	Le Spécialiste du bardeau de cèdre inc.	B	124 2 007	Thuya	400	
138	Scierie Bondu inc.	S-C	154 1 003	Pins blanc et rouge	1 000		
062-51	405	Claude Forget inc. (Saint-Faustin-Lac-Carré)	S-C	151 1 019	Sab-Ép-Pig-Mél	9 400	65
	225	Domtar inc. (Windsor - Pâtes et papiers)	P	051 0 003	Bouleau jaune Érable à sucre Hêg, Ch, Til et Auf <u>TOTAL</u>	6 000 8 000 1 000 <u>15 000</u>	
	319	Éco-Cèdre inc.	S-C	142 1 004	Thuya	3 000	
	277	Guy Baril & Fils inc. (Saint-Gabriel-de-Brandon)	S-C	142 1 015	Bouleau à papier	2 000 (R)	
					Bouleau à papier de qual. inf.	700 (2)	
	280	Jean Riopel inc.	S-C	142 1 001	Sab-Ép-Pig-Mél	37 000	255
	255	La Compagnie Commonwealth Plywood ltée (Shawinigan)	D-C	041 1 006	Bouleau à papier Bouleau jaune <u>TOTAL</u>	600 900 <u>1 500</u>	
	355	Le Spécialiste du bardeau de cèdre inc.	B	124 2 007	Thuya	1 700	

(R) Représentant de l'unité d'aménagement forestier

(1) Excluant les chênes

(2) Cette quantité minimale de bois de qualité inférieure est INCLUSE dans le volume de feuillus durs



**LISTE DES BÉNÉFICIAIRES DE CAAF ET DE C1AF PAR UNITÉ D'AMÉNAGEMENT (UA)**

UA	TA	Nom du bénéficiaire	Produits	Numéro d'usine	Essence	Volume annuel (m3)	Sec & sain volume (m3)
062-51	372	Les Bois francs Benoît inc.	S-C	142 1 026	Erables Hêg, Ch, Til et Auf <u>TOTAL</u>	10 900 800 (1) <u>11 700</u>	
	026	Les Industries Légaré ltée	G	031 2 020	Pin rouge	100	
	287	Louisiana-Pacific Canada Ltd. (Saint-Michel - Sciage)	S-C	142 1 009	Sab-Ép-Pig-Mél	44 000	303
	311	Maibec inc. (Saint-Théophile - 318, route 173)	B	124 2 008	Thuya	2 400	
	138	Scierie Bondu inc.	S-C	154 1 003	Pins blanc et rouge	1 600	
	326	Scierie Rivest inc.	S-C	142 1 017	Pins blanc et rouge Sab-Ép-Pig-Mél <u>TOTAL</u>	300 4 900 <u>5 200</u>	34
	282	Simon Lussier ltée (Sainte-Émélie-de-l'Énergie)	S-C	142 1 005	Bouleau à papier Bouleau jaune Peupliers <u>TOTAL</u>	16 800 10 300 5 000 <u>32 100</u>	
					Bouleau à papier de qual. inf. Bouleau jaune de qual. inf. <u>TOTAL qual. inf.</u>	<b>7 400 (2)</b> <b>3 400 (2)</b> <b>10 800</b>	
062-52	277	Guy Baril & Fils inc. (Saint-Gabriel-de-Brandon)	S-C	142 1 015	Bouleau à papier	1 800	
					Bouleau à papier de qual. inf.	<b>600 (2)</b>	
	280	Jean Riopel inc.	S-C	142 1 001	Sab-Ép-Pig-Mél	5 700	126
	255	La Compagnie Commonwealth Plywood ltée (Shawinigan)	D-C	041 1 006	Bouleau à papier Bouleau jaune <u>TOTAL</u>	1 000 1 200 <u>2 200</u>	
	026	Les Industries Légaré ltée	G	031 2 020	Pin gris Pin rouge <u>TOTAL</u>	300 100 <u>400</u>	
	287	Louisiana-Pacific Canada Ltd. (Saint-Michel - Sciage)	S-C	142 1 009	Sab-Ép-Pig-Mél	136 800 (R)	3 026
	311	Maibec inc. (Saint-Théophile - 318, route 173)	B	124 2 008	Thuya	1 700	
	323	Portes & Fenêtres Yvon Bordeleau & Fils inc.	S	142 2 001	Bouleau jaune Pins blanc et rouge Thuya <u>TOTAL</u>	100 300 100 <u>500</u>	
	138	Scierie Bondu inc.	S-C	154 1 003	Pins blanc et rouge	1 300	
	326	Scierie Rivest inc.	S-C	142 1 017	Pins blanc et rouge Sab-Ép-Pig-Mél <u>TOTAL</u>	1 000 5 900 <u>6 900</u>	130
	282	Simon Lussier ltée (Sainte-Émélie-de-l'Énergie)	S-C	142 1 005	Bouleau à papier Bouleau jaune Peupliers <u>TOTAL</u>	29 300 14 500 5 000 <u>48 800</u>	
Bouleau à papier de qual. inf. Bouleau jaune de qual. inf. <u>TOTAL qual. inf.</u>					<b>11 800 (2)</b> <b>4 700 (2)</b> <b>16 500</b>		
064-51	141	152599 Canada inc. (Les Produits forestiers Laurentiens enr.)	S-C	154 1 005	Peupliers Pruche <u>TOTAL</u>	5 700 500 <u>6 200</u>	
	023	Bois K.M.S. (GMI) ltée (L'Annonciation)	G	154 2 012	Pin gris Pin rouge <u>TOTAL</u>	3 200 100 <u>3 300</u>	
	139	Bois nobles Ka'N'Enda ltée (Mont-Laurier - Déroulage)	D	154 2 006	Bouleau à papier Bouleau jaune Peupliers <u>TOTAL</u>	2 400 7 100 9 000 <u>18 500</u>	

**(R) Représentant de l'unité d'aménagement forestier**
**(1) Excluant les bouleaux jaune et à papier**
**(2) Cette quantité minimale de bois de qualité inférieure est INCLUSE dans le volume de feuillus durs**

**LISTE DES BÉNÉFICIAIRES DE CAAF ET DE C1AF PAR UNITÉ D'AMÉNAGEMENT (UA)**

UA	TA	Nom du bénéficiaire	Produits	Numéro d'usine	Essence	Volume annuel (m3)	Sec & sain volume (m3)	
064-51	140	Bois nobles Ka'N'Enda ltée (Mont-Laurier - Sciage)	S-C	154 1 007	Bouleau à papier Bouleau jaune Erables Hêg, Ch, Til et Auf <u>TOTAL</u>	26 900 21 000 10 600 2 900 <u>61 400</u>		
					Bouleau à papier de qual. inf.	<b>1 500 (1)</b>		
	136	C. Meilleur & Fils inc.	S-C	154 1 011	Thuya	5 200		
	405	Claude Forget inc. (Saint-Faustin-Lac-Carré)	S-C	151 1 019	Sab-Ép-Pig-Mél	91 000	2 340	
	<b>304</b>	<b>Coopérative forestière des Hautes-Laurentides</b>	<b>S</b>	<b>154 2 018</b>	<b>Sab-Ép-Pig-Mél</b>	<b>500 (R)</b>	<b>13</b>	
	148	Emballages Smurfit-Stone Canada inc. (Portage-du-Fort)	P	071 0 001	Bouleaux jaune et à papier Erables <u>TOTAL</u>	26 000 12 000 <u>38 000</u>		
	159	FPS Canada inc.	P	072 0 002	Bouleau à papier Bouleau jaune Erables Hêg, Til et Auf <u>TOTAL</u>	5 800 18 500 22 800 5 900 <u>53 000</u>	<b>(2)</b>	
	137	Henri Radermaker & Fils inc.	S-C	154 1 002	Sab-Ép-Pig-Mél	84 800	2 181	
	145	La Compagnie Commonwealth Plywood ltée (Mont-Laurier)	S-C	154 1 006	Bouleau à papier Bouleau jaune Erables Hêg, Ch, Til et Auf <u>TOTAL</u>	4 100 3 400 3 700 500 <u>11 700</u>		
	281	La Compagnie Commonwealth Plywood ltée (Sainte-Thérèse)	D	152 2 004	Erables	100		
	144	Les Bois feuillus de La Lièvre inc.	S-C	154 1 004	Bouleau à papier Bouleau jaune Erables Hêg, Ch, Til et Auf <u>TOTAL</u>	29 500 35 500 38 400 3 800 <u>107 200</u>		
					Bouleau à papier de qual. inf. Bouleau jaune de qual. inf. Erables de qual. inf. Hêg, Ch, Til et Auf de qual. inf. <u>TOTAL qual. inf.</u>	<b>400 (1)</b> <b>11 400 (1)</b> <b>12 500 (1)</b> <b>300 (1)</b> <b>24 600</b>		
	399	Les Exploitations J.Y.B. Papineau inc.	S	154 2 020	Thuya	2 100		
	343	Louisiana-Pacific Canada Ltd. (Bois-Franc)	F	073 0 001	Bouleau à papier Erables Peupliers <u>TOTAL</u>	96 200 7 500 79 300 <u>183 000</u>		
	309	Maibec inc. (Saint-Théophile - 340, route 173)	B	124 2 006	Thuya	5 600		
	142	Max Meilleur & Fils ltée	S-C	154 1 001	Sab-Ép-Pig-Mél	323 600	8 321	
	138	Scierie Bondu inc.	S-C	154 1 003	Pins blanc et rouge	6 800		
	064-52	023	Bois K.M.S. (GMI) ltée (L'Annonciation)	G	154 2 012	Pin rouge	100	
		139	Bois nobles Ka'N'Enda ltée (Mont-Laurier - Déroulage)	D	154 2 006	Chênes Peupliers <u>TOTAL</u>	100 800 <u>900</u>	
405		Claude Forget inc. (Saint-Faustin-Lac-Carré)	S-C	151 1 019	Sab-Ép-Pig-Mél	37 300	242	
304		Coopérative forestière des Hautes-Laurentides	S	154 2 018	Sab-Ép-Pig-Mél	600	4	
159		FPS Canada inc.	P	072 0 002	Bouleau à papier Bouleau jaune Erables Hêg, Til et Auf <u>TOTAL</u>	3 400 8 700 38 400 10 800 <u>61 300</u>	<b>(2)</b>	

**(R) Représentant de l'unité d'aménagement forestier**
**(1) Cette quantité minimale de bois de qualité inférieure est INCLUSE dans le volume de feuillus durs**
**(2) Excluant les chênes**

## LISTE DES BÉNÉFICIAIRES DE CAAF ET DE CAAF PAR UNITÉ D'AMÉNAGEMENT (UA)

UA	TA	Nom du bénéficiaire	Produits	Numéro d'usine	Essence	Volume annuel (m3)	Sec & sain volume (m3)
064-52	226	La Corporation internationale Masonite	D-C	051 1 035	Bouleau à papier Bouleau jaune <u>TOTAL</u>	100 1 200 <u>1 300</u>	
	160	Lauzon - Planchers de bois exclusifs inc.	S-C	072 1 005	Bouleau à papier Bouleau jaune Erables Hêg, Ch, Til et Auf <u>TOTAL</u>	<b>3 600 (R)</b> 8 500 33 300 7 900 <u>53 300</u>	
					Bouleau à papier de qual. inf. Bouleau jaune de qual. inf. Erables de qual. inf. Hêg, Ch, Til et Auf de qual. inf. <u>TOTAL qual. inf.</u>	<b>600 (1)</b> <b>1 500 (1)</b> <b>5 900 (1)</b> <b>1 400 (1)</b> <b>9 400</b>	
	273	Les Produits forestiers B. & B. inc.	S-C	151 1 002	Bouleau à papier Bouleau jaune Erables Hêg, Ch, Til et Auf Peupliers Pruche <u>TOTAL</u>	400 1 000 3 700 900 1 700 7 700 <u>15 400</u>	
	343	Louisiana-Pacific Canada Ltd. (Bois-Franc)	F	073 0 001	Peupliers	4 000	
	309	Maibec inc. (Saint-Théophile - 340, route 173)	B	124 2 006	Thuya	4 200	
	138	Scierie Bondu inc.	S-C	154 1 003	Pins blanc et rouge	5 200	

(R) Représentant de l'unité d'aménagement forestier

(1) Cette quantité minimale de bois de qualité inférieure est INCLUSE dans le volume de feuillus durs

**LISTE DES BÉNÉFICIAIRES DE CAAF ET DE C1AF PAR UNITÉ D'AMÉNAGEMENT (UA)**

UA	TA	Nom du bénéficiaire	Produits	Numéro d'usine	Essence	Volume annuel (m3)	Sec & sain volume (m3)
071-51	139	Bois nobles Ka'N'Enda ltée (Mont-Laurier - Déroulage)	D	154 2 006	Bouleau à papier Bouleau jaune Chênes Peupliers <u>TOTAL</u>	100 300 300 1 500 <u>2 200</u>	
	394	Conseil de bande de Kitigan Zibi Anishinabeg	X	073 6 001	Sab-Ép-Pig-Mél	40 800	699
	148	Emballages Smurfit-Stone Canada inc. (Portage-du-Fort)	P	071 0 001	Bouleaux jaune et à papier Erables Hêtre <u>TOTAL</u>	17 800 38 600 7 300 <u>63 700</u>	
	155	La Compagnie Commonwealth Plywood ltée (Denholm)	S-C	072 1 009	Bouleau à papier Bouleau jaune Erables Hég, Ch, Til et Auf <u>TOTAL</u>	1 500 2 000 8 300 4 900 <u>16 700</u>	
					Bouleau à papier de qual. inf. Bouleau jaune de qual. inf. Erables de qual. inf. Hég, Ch, Til et Auf de qual. inf. <u>TOTAL qual. inf.</u>	<b>500 (1)</b> <b>700 (1)</b> <b>2 800 (1)</b> <b>1 500 (1)</b> <b>5 500</b>	
	251	La Compagnie Commonwealth Plywood ltée (Princeville)	D-C	171 1 013	Chênes	600	
	281	La Compagnie Commonwealth Plywood ltée (Sainte-Thérèse)	D	152 2 004	Bouleau à papier Bouleau jaune Erables <u>TOTAL</u>	300 400 100 <u>800</u>	
	343	Louisiana-Pacific Canada Ltd. (Bois-Franc)	F	073 0 001	Peupliers	32 700	
	<b>379</b>	<b>Maibec inc. (Clarendon)</b>	<b>B</b>	<b>071 2 011</b>	<b>Thuya</b>	<b>4 300 (R)</b>	
	152	Pin Davidson inc.	S-C	071 1 004	Pins blanc et rouge	29 100	
	150	Produits forestiers du Pontiac inc.	S-C	071 1 001	Bouleau à papier Bouleau jaune Erables Hég, Ch, Til et Auf Pins blanc et rouge <u>TOTAL</u>	4 100 5 200 23 400 14 200 8 200 <u>55 100</u>	
Bouleau à papier de qual. inf. Bouleau jaune de qual. inf. Erables de qual. inf. Hég, Ch, Til et Auf de qual. inf. <u>TOTAL qual. inf.</u>					<b>200 (1)</b> <b>400 (1)</b> <b>1 700 (1)</b> <b>1 000 (1)</b> <b>3 300</b>		
025	Stella-Jones inc. (Masson-Angers - Poteaux)	G	072 2 007	Pin gris Pin rouge <u>TOTAL</u>	500 1 300 <u>1 800</u>		
071-52	139	Bois nobles Ka'N'Enda ltée (Mont-Laurier - Déroulage)	D	154 2 006	Peupliers	1 900	
	404	Bowater Produits forestiers du Canada inc. (Maniwaki)	S-C	073 1 010	Sab-Ép-Pig-Mél	95 800	2 292
	394	Conseil de bande de Kitigan Zibi Anishinabeg	X	073 6 001	Sab-Ép-Pig-Mél	41 500	993
	148	Emballages Smurfit-Stone Canada inc. (Portage-du-Fort)	P	071 0 001	Bouleaux jaune et à papier Erables Hêtre <u>TOTAL</u>	31 200 40 300 10 500 <u>82 000</u>	
	170	La Compagnie Commonwealth Plywood ltée (Kipawa - Déroulage)	D-C	081 1 005	Bouleau à papier Bouleau jaune <u>TOTAL</u>	900 1 500 <u>2 400</u>	
	153	La Compagnie Commonwealth Plywood ltée (Low)	S-C	072 1 001	Pins blanc et rouge	22 100	

**(R) Représentant de l'unité d'aménagement forestier**
**(1) Cette quantité minimale de bois de qualité inférieure est INCLUSE dans le volume de feuillus durs**

**LISTE DES BÉNÉFICIAIRES DE CAAF ET DE C1AF PAR UNITÉ D'AMÉNAGEMENT (UA)**

UA	TA	Nom du bénéficiaire	Produits	Numéro d'usine	Essence	Volume annuel (m3)	Sec & sain volume (m3)
071-52	145	La Compagnie Commonwealth Plywood Itée (Mont-Laurier)	S-C	154 1 006	Bouleau à papier Bouleau jaune Erables Hêg, Ch, Til et Auf <u>TOTAL</u>	3 800 3 200 10 700 2 700 <u>20 400</u>	
	251	La Compagnie Commonwealth Plywood Itée (Princeville)	D-C	171 1 013	Chênes	700	
	149	La Compagnie Commonwealth Plywood Itée (Rapides-des-Joachims)	S-C	071 1 002	Bouleau à papier Bouleau jaune Erables Hêg, Ch, Til et Auf Pins blanc et rouge <u>TOTAL</u>	9 600 7 900 26 800 6 600 15 200 <u>66 100</u>	
	281	La Compagnie Commonwealth Plywood Itée (Sainte-Thérèse)	D	152 2 004	Bouleau à papier	800 (R)	
					Bouleau jaune Erables <u>TOTAL</u>	1 800 300 <u>2 900</u>	
	343	Louisiana-Pacific Canada Ltd. (Bois-Franc)	F	073 0 001	Bouleau à papier Erables Peupliers <u>TOTAL</u>	10 000 2 000 22 000 <u>34 000</u>	
	379	Maibec inc. (Clarendon)	B	071 2 011	Thuya	31 000	
	152	Pin Davidson inc.	S-C	071 1 004	Pins blanc et rouge	12 400	
	150	Produits forestiers du Pontiac inc.	S-C	071 1 001	Bouleau à papier Bouleau jaune Erables Hêg, Ch, Til et Auf <u>TOTAL</u>	2 400 1 900 6 000 1 800 <u>12 100</u>	
					Bouleau à papier de qual. inf. Bouleau jaune de qual. inf. Erables de qual. inf. Hêg, Ch, Til et Auf de qual. inf. <u>TOTAL qual. inf.</u>	500 (1) 300 (1) 1 100 (1) 600 (1) <u>2 500</u>	
025	Stella-Jones inc. (Masson-Angers - Poteaux)	G	072 2 007	Pin gris Pin rouge <u>TOTAL</u>	600 2 500 <u>3 100</u>		
072-51	139	Bois nobles Ka'N'Enda Itée (Mont-Laurier - Déroulage)	D	154 2 006	Chênes Peupliers <u>TOTAL</u>	100 1 200 <u>1 300</u>	
	161	Forespect inc.	S-C	072 1 012	Bouleau à papier Bouleau jaune Erables Hêg, Ch, Til et Auf Pruche Thuya <u>TOTAL</u>	200 500 2 600 900 1 200 1 300 <u>6 700</u>	
					Bouleau jaune de qual. inf. Erables de qual. inf. Hêg, Ch, Til et Auf de qual. inf. <u>TOTAL qual. inf.</u>	100 (1) 300 (1) 100 (1) <u>500</u>	
	159	FPS Canada inc.	P	072 0 002	Bouleau à papier Bouleau jaune Erables Hêg, Til et Auf <u>TOTAL</u>	2 500 3 600 19 000 8 200 <u>33 300</u>	(2)
	280	Jean Riopel inc.	S-C	142 1 001	Sab-Ép-Pig-Mél	15 800	114

(R) Représentant de l'unité d'aménagement forestier

(1) Cette quantité minimale de bois de qualité inférieure est INCLUSE dans le volume de feuillus durs

(2) Excluant les chênes

**LISTE DES BÉNÉFICIAIRES DE CAAF ET DE C1AF PAR UNITÉ D'AMÉNAGEMENT (UA)**

UA	TA	Nom du bénéficiaire	Produits	Numéro d'usine	Essence	Volume annuel (m3)	Sec & sain volume (m3)
072-51	155	La Compagnie Commonwealth Plywood Itée (Denholm)	S-C	072 1 009	Bouleau à papier	500	4
					Bouleau jaune	1 200	
	Erables	7 400					
	Hêg, Ch, Til et Auf	2 600					
	Peupliers	800					
	Pruche	600					
	Sab-Ép-Pig-Mél	500					
	<b>TOTAL</b>	<b>13 600</b>					
	Bouleau à papier de qual. inf.	<b>200 (1)</b>					
	Bouleau jaune de qual. inf.	<b>400 (1)</b>					
Erables de qual. inf.	<b>2 500 (1)</b>						
Hêg, Ch, Til et Auf de qual. inf.	<b>900 (1)</b>						
<b>TOTAL qual. inf.</b>	<b>4 000</b>						
281	La Compagnie Commonwealth Plywood Itée (Sainte-Thérèse)	D	152 2 004	Erables	100		
226	La Corporation internationale Masonite	D-C	051 1 035	Bouleau à papier	100		
				Bouleau jaune	400		
				<b>TOTAL</b>	<b>500</b>		
160	Lauzon - Planchers de bois exclusifs inc.	S-C	072 1 005	Bouleau à papier	1 100 (R)		
				Bouleau jaune	2 600		
				Erables	15 800		
				Hêg, Ch, Til et Auf	5 600		
				<b>TOTAL</b>	<b>25 100</b>		
				Bouleau à papier de qual. inf.	<b>300 (1)</b>		
				Bouleau jaune de qual. inf.	<b>400 (1)</b>		
				Erables de qual. inf.	<b>2 300 (1)</b>		
				Hêg, Ch, Til et Auf de qual. inf.	<b>1 000 (1)</b>		
				<b>TOTAL qual. inf.</b>	<b>4 000</b>		
273	Les Produits forestiers B. & B. inc.	S-C	151 1 002	Peupliers	4 300		
				Pruche	6 600		
				<b>TOTAL</b>	<b>10 900</b>		
343	Louisiana-Pacific Canada Ltd. (Bois-Franc)	F	073 0 001	Peupliers	4 400		
309	Maibec inc. (Saint-Théophile - 340, route 173)	B	124 2 006	Thuya	2 900		
138	Scierie Bondu inc.	S-C	154 1 003	Pins blanc et rouge	2 700		
025	Stella-Jones inc. (Masson-Angers - Poteaux)	G	072 2 007	Pin rouge	100		
073-51	141	152599 Canada inc. (Les Produits forestiers Laurentiens enr.)	S-C	154 1 005	Peupliers	5 300	
	397	9118-1578 Québec inc. (Scierie Messines)	S	073 2 016	Thuya	3 300	
	139	Bois nobles Ka'N'Enda Itée (Mont-Laurier - Déroulage)	D	154 2 006	Bouleau à papier	600	
					Bouleau jaune	2 100	
					Chênes	300	
					Peupliers	3 400	
					<b>TOTAL</b>	<b>6 400</b>	
	404	Bowater Produits forestiers du Canada inc. (Maniwaki)	S-C	073 1 010	Sab-Ép-Pig-Mél	61 200 (R)	553
	394	Conseil de bande de Kitigan Zibi Anishinabeg	X	073 6 001	Sab-Ép-Pig-Mél	57 400	518
	159	FPS Canada inc.	P	072 0 002	Bouleau jaune	7 000	
				Erables	24 900		
				Hêg, Til et Auf	6 000 (2)		
				<b>TOTAL</b>	<b>37 900</b>		
153	La Compagnie Commonwealth Plywood Itée (Low)	S-C	072 1 001	Pins blanc et rouge	16 100		
160	Lauzon - Planchers de bois exclusifs inc.	S-C	072 1 005	Bouleau à papier	3 400		
				Bouleau jaune	4 900		
				Erables	18 900		
				Hêg, Ch, Til et Auf	6 100		
				<b>TOTAL</b>	<b>33 300</b>		
				Bouleau à papier de qual. inf.	<b>1 200 (1)</b>		
				Bouleau jaune de qual. inf.	<b>1 700 (1)</b>		
				Erables de qual. inf.	<b>6 600 (1)</b>		
				Hêg, Ch, Til et Auf de qual. inf.	<b>2 100 (1)</b>		
				<b>TOTAL qual. inf.</b>	<b>11 600</b>		

(R) Représentant de l'unité d'aménagement forestier

(1) Cette quantité minimale de bois de qualité inférieure est INCLUSE dans le volume de feuillus durs

(2) Excluant les chênes

LISTE DES BÉNÉFICIAIRES DE CAAF ET DE C1AF PAR UNITÉ D'AMÉNAGEMENT (UA)

UA	TA	Nom du bénéficiaire	Produits	Numéro d'usine	Essence	Volume annuel (m3)	Sec & sain volume (m3)
073-51	343	Louisiana-Pacific Canada Ltd. (Bois-Franc)	F	073 0 001	Bouleau à papier Erables Peupliers <u>TOTAL</u>	20 100 33 700 53 300 <u>107 100</u>	
	379	Maibec inc. (Clarendon)	B	071 2 011	Thuya	10 000	
	138	Scierie Bondu inc.	S-C	154 1 003	Pins blanc et rouge	6 900	
	025	Stella-Jones inc. (Masson-Angers - Poteaux)	G	072 2 007	Pin gris Pin rouge <u>TOTAL</u>	1 400 1 600 <u>3 000</u>	
073-52	139	Bois nobles Ka'N'Enda Itée (Mont-Laurier - Déroulage)	D	154 2 006	Bouleau à papier Bouleau jaune Peupliers <u>TOTAL</u>	1 100 2 000 1 300 <u>4 400</u>	
	404	Bowater Produits forestiers du Canada inc. (Maniwaki)	S-C	073 1 010	Sab-Ép-Piq-Mél	165 700 (R)	4 089
	155	La Compagnie Commonwealth Plywood Itée (Denholm)	S-C	072 1 009	Bouleau à papier Bouleau jaune Erables Hég, Ch, Til et Auf <u>TOTAL</u>	10 900 7 700 10 100 400 <u>29 100</u>	
					Bouleau à papier de qual. inf. Bouleau jaune de qual. inf. Erables de qual. inf. Hég, Ch, Til et Auf de qual. inf. <u>TOTAL qual. inf.</u>	<b>2 100 (1)</b> <b>2 000 (1)</b> <b>2 900 (1)</b> <b>100 (1)</b> <b>7 100</b>	
	281	La Compagnie Commonwealth Plywood Itée (Sainte-Thérèse)	D	152 2 004	Erables	100	
	160	Lauzon - Planchers de bois exclusifs inc.	S-C	072 1 005	Bouleau à papier Bouleau jaune Erables Hég, Ch, Til et Auf <u>TOTAL</u>	3 900 2 600 3 300 100 <u>9 900</u>	
	343	Louisiana-Pacific Canada Ltd. (Bois-Franc)	F	073 0 001	Bouleau à papier Erables Peupliers <u>TOTAL</u>	48 200 15 000 29 300 <u>92 500</u>	
	379	Maibec inc. (Clarendon)	B	071 2 011	Thuya	1 700	
	309	Maibec inc. (Saint-Théophile - 340, route 173)	B	124 2 006	Thuya	1 600	
	152	Pin Davidson inc.	S-C	071 1 004	Pins blanc et rouge	11 500	
	150	Produits forestiers du Pontiac inc.	S-C	071 1 001	Bouleau à papier Bouleau jaune Erables Hég, Ch, Til et Auf <u>TOTAL</u>	5 200 3 200 4 200 100 <u>12 700</u>	
					Bouleau à papier de qual. inf. Bouleau jaune de qual. inf. Erables de qual. inf. <u>TOTAL qual. inf.</u>	<b>700 (1)</b> <b>400 (1)</b> <b>600 (1)</b> <b>1 700</b>	
025	Stella-Jones inc. (Masson-Angers - Poteaux)	G	072 2 007	Pin gris	1 900		
074-51	023	Bois K.M.S. (GMI) Itée (L'Annonciation)	G	154 2 012	Pin gris Pin rouge <u>TOTAL</u>	8 500 200 <u>8 700</u>	
	139	Bois nobles Ka'N'Enda Itée (Mont-Laurier - Déroulage)	D	154 2 006	Peupliers	1 500	
	140	Bois nobles Ka'N'Enda Itée (Mont-Laurier - Sciage)	S-C	154 1 007	Bouleau à papier	12 000	
	404	Bowater Produits forestiers du Canada inc. (Maniwaki)	S-C	073 1 010	Sab-Ép-Piq-Mél	130 600	3 694

(R) Représentant de l'unité d'aménagement forestier

(1) Cette quantité minimale de bois de qualité inférieure est INCLUSE dans le volume de feuillus durs

LISTE DES BÉNÉFICIAIRES DE CAAF ET DE C1AF PAR UNITÉ D'AMÉNAGEMENT (UA)

UA	TA	Nom du bénéficiaire	Produits	Numéro d'usine	Essence	Volume annuel (m3)	Sec & sain volume (m3)
074-51	405	Claude Forget inc. (Saint-Faustin-Lac-Carré)	S-C	151 1 019	Sab-Ép-Pig-Mél	50 000	1 414
	032	Domtar inc. (Val-d'Or)	S-C	083 1 002	Sab-Ép-Pig-Mél	48 600 (R)	1 375
	161	Forespect inc.	S-C	072 1 012	Bouleau à papier Bouleau jaune Erables Hég, Ch, Til et Auf <u>TOTAL</u>	8 400 8 000 4 000 300 <u>20 700</u>	
	281	La Compagnie Commonwealth Plywood Itée (Sainte-Thérèse)	D	152 2 004	Bouleau à papier Bouleau jaune Erables <u>TOTAL</u>	4 800 3 300 200 <u>8 300</u>	
	343	Louisiana-Pacific Canada Ltd. (Bois-Franc)	F	073 0 001	Bouleau à papier Erables Peupliers <u>TOTAL</u>	90 000 11 700 65 600 <u>167 300</u>	

(R) Représentant de l'unité d'aménagement forestier



**LISTE DES BÉNÉFICIAIRES DE CAAF ET DE C1AF PAR UNITÉ D'AMÉNAGEMENT (UA)**

UA	TA	Nom du bénéficiaire	Produits	Numéro d'usine	Essence	Volume annuel (m3)	Sec & sain volume (m3)
081-51	169	La Compagnie Commonwealth Plywood Itée (Belletterre - Sciage)	S-C	081 1 010	Pins blanc et rouge	65 900	
	170	La Compagnie Commonwealth Plywood Itée (Kipawa - Déroulage)	D-C	081 1 005	Bouleau à papier Bouleau jaune <u>TOTAL</u>	3 900 8 200 <u>12 100</u>	
	171	La Compagnie Commonwealth Plywood Itée (Kipawa - Sciage)	S-C	081 1 004	Bouleau à papier Bouleau jaune Chênes Erables Hêg, Til et Auf <u>TOTAL</u>	8 600 18 200 2 800 42 300 5 700 <u>77 600</u>	
	251	La Compagnie Commonwealth Plywood Itée (Princeville)	D-C	171 1 013	Chênes	400	
	149	La Compagnie Commonwealth Plywood Itée (Rapides-des-Joachims)	S-C	071 1 002	Pins blanc et rouge	5 000	
	172	<b>Les Entreprises Tembec inc. (Béarn)</b>	<b>S-C</b>	<b>081 1 003</b>	<b>Sab-Ép-Pig-Mél</b>	<b>91 900 (R)</b>	<b>1 656</b>
	025	Stella-Jones inc. (Masson-Angers - Poteaux)	G	072 2 007	Pin rouge	6 400	
	175	Tembec Industries inc. (Témiscaming - Pâtes et papiers)	P	081 0 001	Bouleau à papier Bouleau jaune Erables Hêg, Ch, Til et Auf Peupliers Pins blanc et rouge <u>TOTAL</u>	16 500 26 800 50 400 12 800 10 500 8 700 <u>125 700</u>	
081-52	169	La Compagnie Commonwealth Plywood Itée (Belletterre - Sciage)	S-C	081 1 010	Pins blanc et rouge	47 100	
	170	La Compagnie Commonwealth Plywood Itée (Kipawa - Déroulage)	D-C	081 1 005	Bouleau à papier Bouleau jaune <u>TOTAL</u>	4 300 5 500 <u>9 800</u>	
	171	La Compagnie Commonwealth Plywood Itée (Kipawa - Sciage)	S-C	081 1 004	Bouleau à papier Bouleau jaune Chênes Erables Hêg, Til et Auf <u>TOTAL</u>	3 800 2 500 100 2 900 100 <u>9 400</u>	
	172	<b>Les Entreprises Tembec inc. (Béarn)</b>	<b>S-C</b>	<b>081 1 003</b>	<b>Sab-Ép-Pig-Mél</b>	<b>218 900 (R)</b>	<b>6 089</b>
	391	Sartiop inc.	G	081 2 018	Pin rouge	400	
	176	Scierie Lepaqco inc.	S-C	081 1 013	Bouleau à papier  <u>Bouleau à papier de qual. inf.</u>	4 700  <b>1 500 (1)</b>	
	025	Stella-Jones inc. (Masson-Angers - Poteaux)	G	072 2 007	Pin rouge	7 600	
	175	Tembec Industries inc. (Témiscaming - Pâtes et papiers)	P	081 0 001	Bouleau à papier Bouleau jaune Erables Hêg, Ch, Til et Auf Peupliers Pins blanc et rouge <u>TOTAL</u>	71 100 22 900 29 800 2 600 40 900 5 000 <u>172 300</u>	
082-51	384	Foresterie des Quinze inc.	S-C	082 1 003	Thuya	1 000	
	053	Industries Norbord inc. (La Sarre - Panneaux)	F	085 0 001	Bouleau à papier Peupliers <u>TOTAL</u>	40 000 72 000 <u>112 000</u>	
	054	Industries Norbord inc. (Val-d'Or)	F	083 0 001	Peupliers	8 400	
	172	Les Entreprises Tembec inc. (Béarn)	S-C	081 1 003	Sab-Ép-Pig-Mél	61 900	1 675
	036	<b>Les Entreprises Tembec inc. (La Sarre)</b>	<b>S-C</b>	<b>085 1 002</b>	<b>Sab-Ép-Pig-Mél</b>	<b>87 600 (R)</b>	<b>2 370</b>
	037	Les Entreprises Tembec inc. (Taschereau)	S-C	085 1 003	Sab-Ép-Pig-Mél	97 000	2 625

**(R) Représentant de l'unité d'aménagement forestier**
**(1) Cette quantité minimale de bois de qualité inférieure est INCLUSE dans le volume de feuillus durs**

**LISTE DES BÉNÉFICIAIRES DE CAAF ET DE CIAF PAR UNITÉ D'AMÉNAGEMENT (UA)**

UA	TA	Nom du bénéficiaire	Produits	Numéro d'usine	Essence	Volume annuel (m3)	Sec & sain volume (m3)
083-51	375	9008-6760 Québec inc. (CDEX)	S-C	083 1 005	Thuya	12 600	
	032	Domtar inc. (Val-d'Or)	S-C	083 1 002	Sab-Ép-Pig-Mél	289 100 (R)	9 292
	054	Industries Norbord inc. (Val-d'Or)	F	083 0 001	Bouleau à papier Peupliers TOTAL	70 000 76 500 146 500	
	226	La Corporation internationale Masonite	D-C	051 1 035	Bouleau à papier Bouleau jaune TOTAL	1 500 500 2 000	
	033	Produits Forestiers Miniers 'Abitibi' inc.	S-C	083 1 004	Sab-Ép-Pig-Mél	8 500	273
	025	Stella-Jones inc. (Masson-Angers - Poteaux)	G	072 2 007	Pin rouge	500	
	175	Tembec Industries inc. (Témiscaming - Pâtes et papiers)	P	081 0 001	Bouleau à papier Bouleau jaune Erables TOTAL	19 900 2 700 5 700 28 300	
084-51	034	Compagnie Abitibi-Consolidated du Canada (Senneterre)	S-C	084 1 002	Sab-Ép-Pig-Mél	320 000 (R)	9 060
	032	Domtar inc. (Val-d'Or)	S-C	083 1 002	Sab-Ép-Pig-Mél	23 300	660
	054	Industries Norbord inc. (Val-d'Or)	F	083 0 001	Bouleau à papier Peupliers TOTAL	10 000 57 500 67 500	
	035	Les Entreprises Tembec inc. (Senneterre)	S-C	084 1 001	Sab-Ép-Pig-Mél	120 900	3 423
	342	Optibois inc.	S-C	086 1 010	Sab-Ép-Pig-Mél	21 400	606
084-62	054	Industries Norbord inc. (Val-d'Or)	F	083 0 001	Peupliers	21 500	
	035	Les Entreprises Tembec inc. (Senneterre)	S-C	084 1 001	Sab-Ép-Pig-Mél	197 500 (R)	6 275
	342	Optibois inc.	S-C	086 1 010	Sab-Ép-Pig-Mél	22 000	699
085-51	053	Industries Norbord inc. (La Sarre - Panneaux)	F	085 0 001	Bouleau à papier Peupliers TOTAL	10 800 51 000 61 800	
	036	Les Entreprises Tembec inc. (La Sarre)	S-C	085 1 002	Sab-Ép-Pig-Mél	260 800 (R)	8 498
	037	Les Entreprises Tembec inc. (Taschereau)	S-C	085 1 003	Sab-Ép-Pig-Mél	295 600	9 632
085-62	053	Industries Norbord inc. (La Sarre - Panneaux)	F	085 0 001	Peupliers	4 900	
	037	Les Entreprises Tembec inc. (Taschereau)	S-C	085 1 003	Sab-Ép-Pig-Mél	14 000 (R)	555
086-51	053	Industries Norbord inc. (La Sarre - Panneaux)	F	085 0 001	Peupliers	39 000	
	054	Industries Norbord inc. (Val-d'Or)	F	083 0 001	Bouleau à papier Peupliers TOTAL	10 000 9 900 19 900	
	046	Matériaux Blanchet inc. (Amos)	S-C	086 1 005	Sab-Ép-Pig-Mél	100 000 (R)	2 572
	039	Scierie Gallichan inc.	S-C	086 1 009	Sab-Ép-Pig-Mél	115 700	2 976
	042	Scierie Landrienne inc.	S-C	086 1 007	Sab-Ép-Pig-Mél	65 000	1 672
086-52	053	Industries Norbord inc. (La Sarre - Panneaux)	F	085 0 001	Peupliers	34 000	
	037	Les Entreprises Tembec inc. (Taschereau)	S-C	085 1 003	Sab-Ép-Pig-Mél	19 700	639
	046	Matériaux Blanchet inc. (Amos)	S-C	086 1 005	Sab-Ép-Pig-Mél	112 400 (R)	3 644
	039	Scierie Gallichan inc.	S-C	086 1 009	Sab-Ép-Pig-Mél	42 000	1 362
	042	Scierie Landrienne inc.	S-C	086 1 007	Sab-Ép-Pig-Mél	73 600	2 386

**(R) Représentant de l'unité d'aménagement forestier**

**LISTE DES BÉNÉFICIAIRES DE CAAF ET DE C1AF PAR UNITÉ D'AMÉNAGEMENT (UA)**

UA	TA	Nom du bénéficiaire	Produits	Numéro d'usine	Essence	Volume annuel (m3)	Sec & sain volume (m3)
086-63	048	Compagnie Abitibi-Consolidated du Canada (Comtois)	S-C	107 1 003	Sab-Ép-Pig-Mél	8 200	348
	041	Domtar inc. (Matagami)	S-C	106 1 002	Sab-Ép-Pig-Mél	129 900 (R)	5 510
	053	Industries Norbord inc. (La Sarre - Panneaux)	F	085 0 001	Peupliers	10 000	
	042	Scierie Landrienne inc.	S-C	086 1 007	Sab-Ép-Pig-Mél	17 200	730
086-64	041	Domtar inc. (Matagami)	S-C	106 1 002	Sab-Ép-Pig-Mél	115 800 (R)	4 418
	053	Industries Norbord inc. (La Sarre - Panneaux)	F	085 0 001	Peupliers	7 800	
086-65	048	Compagnie Abitibi-Consolidated du Canada (Comtois)	S-C	107 1 003	Sab-Ép-Pig-Mél	59 300	2 362
	053	Industries Norbord inc. (La Sarre - Panneaux)	F	085 0 001	Peupliers	13 000	
	046	Matériaux Blanchet inc. (Amos)	S-C	086 1 005	Sab-Ép-Pig-Mél	47 300 (R)	1 884
	039	Scierie Gallichan inc.	S-C	086 1 009	Sab-Ép-Pig-Mél	40 100	1 597
	042	Scierie Landrienne inc.	S-C	086 1 007	Sab-Ép-Pig-Mél	19 800	789
086-66	048	Compagnie Abitibi-Consolidated du Canada (Comtois)	S-C	107 1 003	Sab-Ép-Pig-Mél	130 900 (R)	4 999
	041	Domtar inc. (Matagami)	S-C	106 1 002	Sab-Ép-Pig-Mél	64 500	2 463
	053	Industries Norbord inc. (La Sarre - Panneaux)	F	085 0 001	Peupliers	8 000	
087-51	048	Compagnie Abitibi-Consolidated du Canada (Comtois)	S-C	107 1 003	Sab-Ép-Pig-Mél	90 700 (R)	2 831
	034	Compagnie Abitibi-Consolidated du Canada (Senneterre)	S-C	084 1 002	Sab-Ép-Pig-Mél	54 600	1 704
	049	Domtar inc. (Lebel-sur-Quévillon - Sciage)	S-C	107 1 001	Sab-Ép-Pig-Mél	134 600	4 201
	054	Industries Norbord inc. (Val-d'Or)	F	083 0 001	Peupliers	44 800	
	035	Les Entreprises Tembec inc. (Senneterre)	S-C	084 1 001	Sab-Ép-Pig-Mél	38 000	1 186
	342	Optibois inc.	S-C	086 1 010	Sab-Ép-Pig-Mél	30 200	943
087-62	215	Barrette-Chapais ltée	S-C	102 1 003	Sab-Ép-Pig-Mél	93 600	3 594
	023	Bois K.M.S. (GMI) ltée (L'Annonciation)	G	154 2 012	Pin gris	200	
	048	Compagnie Abitibi-Consolidated du Canada (Comtois)	S-C	107 1 003	Sab-Ép-Pig-Mél	16 000	614
	049	Domtar inc. (Lebel-sur-Quévillon - Sciage)	S-C	107 1 001	Sab-Ép-Pig-Mél	233 900 (R)	8 982
	054	Industries Norbord inc. (Val-d'Or)	F	083 0 001	Peupliers	25 100	
087-63	049	Domtar inc. (Lebel-sur-Quévillon - Sciage)	S-C	107 1 001	Sab-Ép-Pig-Mél	140 300	5 258
	054	Industries Norbord inc. (Val-d'Or)	F	083 0 001	Peupliers	24 500	
	035	Les Entreprises Tembec inc. (Senneterre)	S-C	084 1 001	Sab-Ép-Pig-Mél	106 000 (R)	3 972
	345	Produits forestiers Nabakatuk 2008, s.e.n.c.	S-C	107 1 004	Sab-Ép-Pig-Mél	31 700	1 188
087-64	048	Compagnie Abitibi-Consolidated du Canada (Comtois)	S-C	107 1 003	Sab-Ép-Pig-Mél	192 800 (R)	7 819
	409	Corporation foncière de Waswanipi	X	107 6 001	Sab-Ép-Pig-Mél	30 000	1 217
	054	Industries Norbord inc. (Val-d'Or)	F	083 0 001	Peupliers	20 000	
	345	Produits forestiers Nabakatuk 2008, s.e.n.c.	S-C	107 1 004	Sab-Ép-Pig-Mél	60 000	2 433

**(R) Représentant de l'unité d'aménagement forestier**

**LISTE DES BÉNÉFICIAIRES DE CAAF ET DE C1AF PAR UNITÉ D'AMÉNAGEMENT (UA)**

UA	TA	Nom du bénéficiaire	Produits	Numéro d'usine	Essence	Volume annuel (m3)	Sec & sain volume (m3)
093-51	351	Almassa Baie-Trinité inc.	S-C	094 1 003	Sab-Ép-Pig-Mél	74 000	2 150
	292	Compagnie Abitibi-Consolidated du Canada (Baie-Comeau - Sciage)	S-C	093 1 001	Sab-Ép-Pig-Mél	1 031 200 (R)	29 962
093-52	334	Kruger inc. (Forestville)	S-C	092 1 002	Sab-Ép-Pig-Mél	147 400	5 758
	363	Kruger inc. (Ragueneau)	S-C	093 1 002	Sab-Ép-Pig-Mél	280 000 (R)	10 939
094-51	351	Almassa Baie-Trinité inc.	S-C	094 1 003	Sab-Ép-Pig-Mél	145 500	4 911
	344	Produits forestiers Arbec s.e.n.c. (Port-Cartier - Sciage)	S-C	094 1 002	Sab-Ép-Pig-Mél	347 800 (R)	11 739
094-52	351	Almassa Baie-Trinité inc.	S-C	094 1 003	Sab-Ép-Pig-Mél	44 900	1 787
	344	Produits forestiers Arbec s.e.n.c. (Port-Cartier - Sciage)	S-C	094 1 002	Sab-Ép-Pig-Mél	487 400 (R)	19 394
095-51	362	Industries G.D.S. inc. (Rivière-Saint-Jean)	S-C	095 1 002	Sab-Ép-Pig-Mél	115 100 (R)	2 244
097-51	420	9139-7265 Québec inc. (Les Entreprises Ushkuai)	S-C	091 1 007	Bouleau à papier Peupliers TOTAL	18 100 19 200 37 300	
					Bouleau à papier de qual. inf.	16 600 (1)	
	320	Bersaco inc.	S-C	091 1 003	Bouleau à papier Peupliers TOTAL	21 200 36 900 58 100	
					Bouleau à papier de qual. inf.	13 400 (1)	
	007	Boisaco inc.	S-C	091 1 002	Sab-Ép-Pig-Mél	251 100 (R)	7 247
	204	Industries T.L.T. inc.	S-C	024 1 001	Feuillus durs	3 000	
					Feuillus durs de qual. inf.	2 600 (1)	
	334	Kruger inc. (Forestville)	S-C	092 1 002	Sab-Ép-Pig-Mél	97 000	2 800
	363	Kruger inc. (Ragueneau)	S-C	093 1 002	Sab-Ép-Pig-Mél	97 000	2 800
	338	Produits forestiers Berscifer inc.	S-C	092 1 003	Sab-Ép-Pig-Mél	215 400	6 217
	196	Produits forestiers Saguenay inc. (Saint-Fulgence)	S-C	023 1 003	Sab-Ép-Pig-Mél	24 500	707
	307	Valibois inc.	S-C	023 1 006	Feuillus durs Peupliers TOTAL	2 000 1 000 3 000	
					Feuillus durs de qual. inf.	1 600 (1)	

(R) Représentant de l'unité d'aménagement forestier

(1) Cette quantité minimale de bois de qualité inférieure est INCLUSE dans le volume de feuillus durs

**LISTE DES BÉNÉFICIAIRES DE CAAF ET DE C1AF PAR UNITÉ D'AMÉNAGEMENT (UA)**

UA	TA	Nom du bénéficiaire	Produits	Numéro d'usine	Essence	Volume annuel (m3)	Sec & sain volume (m3)
111-51	092	9063-4221 Québec inc. (Multibois)	S-C	012 1 018	Peupliers	500	
	088	Bois d'oeuvre Cedrico inc. (Causapscal)	S-C	012 1 012	Sab-Ép-Pig-Mél	117 700 (R)	2 000
	081	Félix Huard inc. (Sainte-Luce)	S-C	012 1 001	Feuillus durs	1 900	
					Feuillus durs de qual. inf.	500 (1)	
	350	Les Entreprises Tembec inc. (Matane)	P	012 0 003	Peupliers	400	
	102	Pabaced G.D.S. inc. (New Richmond)	B	111 2 003	Thuya	400	
108	Uniboard Canada inc. (Sayabec)	F	012 0 001	Feuillus durs	7 400		
111-52	092	9063-4221 Québec inc. (Multibois)	S-C	012 1 018	Peupliers	800	
	100	Gaston Cellard inc.	S-C	111 1 011	Feuillus durs Sab-Ép-Pig-Mél TOTAL	4 100 13 100 17 200	181
	101	Industries G.D.S. inc. (Pointe-à-la-Croix)	S-C	111 1 006	Sab-Ép-Pig-Mél	63 600 (R)	879
	226	La Corporation internationale Masonite	D-C	051 1 035	Feuillus durs	100	
	350	Les Entreprises Tembec inc. (Matane)	P	012 0 003	Peupliers	500	
	411	Listuguj Mi'gmaq Government	X	111 6 002	Sab-Ép-Pig-Mél	10 000	138
	102	Pabaced G.D.S. inc. (New Richmond)	B	111 2 003	Thuya	900	
	108	Uniboard Canada inc. (Sayabec)	F	012 0 001	Feuillus durs	12 000	
111-53	418	Conseil de bande des Micmacs de Gesgapegiag	X	111 6 003	Sab-Ép-Pig-Mél	10 000	193
	081	Félix Huard inc. (Sainte-Luce)	S-C	012 1 001	Feuillus durs	5 900	
					Feuillus durs de qual. inf.	900 (1)	
	100	Gaston Cellard inc.	S-C	111 1 011	Feuillus durs	2 400	
					Feuillus durs de qual. inf.	300 (1)	
	226	La Corporation internationale Masonite	D-C	051 1 035	Feuillus durs	100	
	350	Les Entreprises Tembec inc. (Matane)	P	012 0 003	Feuillus durs Peupliers TOTAL	28 000 13 500 41 500	
	102	Pabaced G.D.S. inc. (New Richmond)	B	111 2 003	Thuya	2 600	
	408	Produits forestiers Bonavignon inc.	S-C	111 1 012	Feuillus durs	400	
	099	Produits forestiers Temrex, SEC (Nouvelle)	S-C	111 1 003	Sab-Ép-Pig-Mél	156 100 (R)	3 016
107	Produits forestiers Temrex, SEC (Saint-Alphonse)	S-C	111 1 004	Sab-Ép-Pig-Mél	101 600	1 963	
106	Rosario Poirier inc.	S-C	111 1 005	Peupliers	20 300		
111-54	097	Association Coopérative Forestière de St-Elzéar	S-C	111 1 001	Sab-Ép-Pig-Mél	59 700 (R)	1 401
	081	Félix Huard inc. (Sainte-Luce)	S-C	012 1 001	Feuillus durs	2 100	
	226	La Corporation internationale Masonite	D-C	051 1 035	Feuillus durs	50	
	350	Les Entreprises Tembec inc. (Matane)	P	012 0 003	Peupliers	2 400	
	102	Pabaced G.D.S. inc. (New Richmond)	B	111 2 003	Thuya	1 400	
	408	Produits forestiers Bonavignon inc.	S-C	111 1 012	Feuillus durs	300	
	106	Rosario Poirier inc.	S-C	111 1 005	Peupliers Sab-Ép-Pig-Mél TOTAL	3 600 2 700 6 300	63
	108	Uniboard Canada inc. (Sayabec)	F	012 0 001	Feuillus durs	2 800	

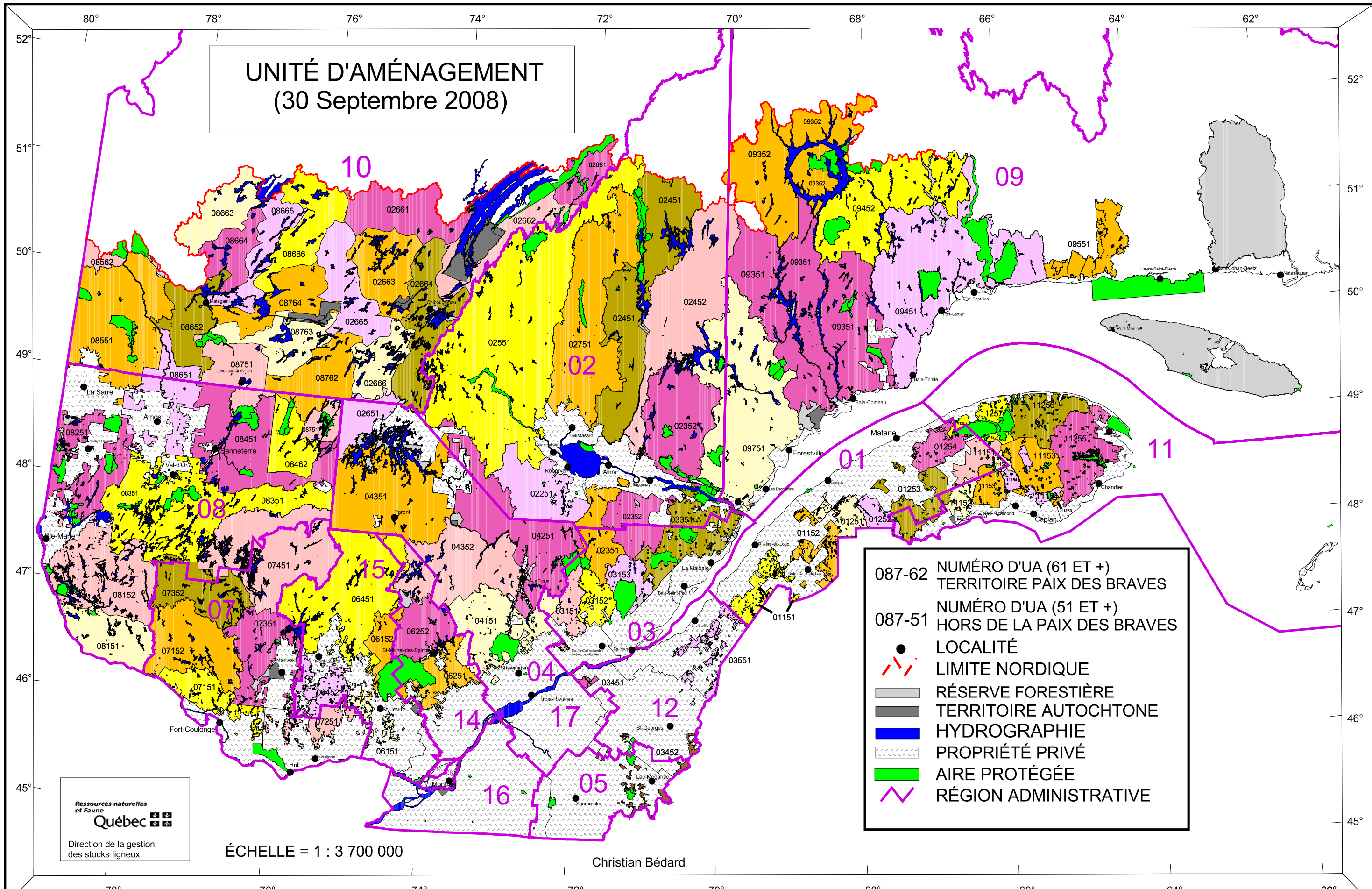
**(R) Représentant de l'unité d'aménagement forestier**
**(1) Cette quantité minimale de bois de qualité inférieure est INCLUSE dans le volume de feuillus durs**

**LISTE DES BÉNÉFICIAIRES DE CAAF ET DE CCAF PAR UNITÉ D'AMÉNAGEMENT (UA)**

UA	TA	Nom du bénéficiaire	Produits	Numéro d'usine	Essence	Volume annuel (m3)	Sec & sain volume (m3)
112-55	097	Association Coopérative Forestière de St-Elzéar	S-C	111 1 001	Sab-Ép-Pig-Mél	27 600	488
	322	Bois d'oeuvre Cedrico inc. (La Martre)	S-C	112 1 006	Sab-Ép-Pig-Mél	69 100	1 221
	114	Bois Granval G.D.S. inc.	S-C	112 1 002	Peupliers Sab-Ép-Pig-Mél <u>TOTAL</u>	3 500 2 800 6 300	49
	371	Bois Marsoui G.D.S. inc. (Grande-Rivière)	S-C	112 1 008	Peupliers Sab-Ép-Pig-Mél <u>TOTAL</u>	13 600 80 100 93 700	1 415
	125	Bois Marsoui G.D.S. inc. (Marsoui)	S-C	112 1 004	Sab-Ép-Pig-Mél	4 300	76
	413	Damabois division Cap-Chat inc.	S-C	112 1 012	Peupliers	18 300	
	121	Écoced G.D.S. inc.	B	112 2 017	Thuya	4 500	
	100	Gaston Cellard inc.	S-C	111 1 011	Sab-Ép-Pig-Mél	2 700	48
	101	Industries G.D.S. inc. (Pointe-à-la-Croix)	S-C	111 1 006	Sab-Ép-Pig-Mél	16 900	299
	226	La Corporation internationale Masonite	D-C	051 1 035	Feuillus durs	100	
	393	Les Cèdres Chics-Chocs inc.	B	112 2 044	Thuya	1 400	
	350	Les Entreprises Tembec inc. (Matane)	P	012 0 003	Peupliers	23 600	
	102	Pabaced G.D.S. inc. (New Richmond)	B	111 2 003	Thuya	2 500	
	099	Produits forestiers Temrex, SEC (Nouvelle)	S-C	111 1 003	Sab-Ép-Pig-Mél	47 600 (R)	841
	107	Produits forestiers Temrex, SEC (Saint-Alphonse)	S-C	111 1 004	Sab-Ép-Pig-Mél	76 600	1 353
106	Rosario Poirier inc.	S-C	111 1 005	Sab-Ép-Pig-Mél	11 500	203	
112-56	114	Bois Granval G.D.S. inc.	S-C	112 1 002	Peupliers Sab-Ép-Pig-Mél <u>TOTAL</u>	4 200 89 900 94 100	1 761
	125	Bois Marsoui G.D.S. inc. (Marsoui)	S-C	112 1 004	Sab-Ép-Pig-Mél	164 300 (R)	3 218
	413	Damabois division Cap-Chat inc.	S-C	112 1 012	Feuillus durs Peupliers <u>TOTAL</u>	10 000 9 200 19 200	
					Feuillus durs de qual. inf.	8 500 (1)	
	121	Écoced G.D.S. inc.	B	112 2 017	Thuya	3 600	
	393	Les Cèdres Chics-Chocs inc.	B	112 2 044	Thuya	4 700	
350	Les Entreprises Tembec inc. (Matane)	P	012 0 003	Feuillus durs Peupliers <u>TOTAL</u>	10 400 9 000 19 400		
112-57	322	Bois d'oeuvre Cedrico inc. (La Martre)	S-C	112 1 006	Sab-Ép-Pig-Mél	14 300	202
	413	Damabois division Cap-Chat inc.	S-C	112 1 012	Feuillus durs Peupliers <u>TOTAL</u>	5 200 2 600 7 800	
					Feuillus durs de qual. inf.	5 200 (1)	
	081	Félix Huard inc. (Sainte-Luce)	S-C	012 1 001	Feuillus durs	2 000	
	129	Groupe Lebel (2004) inc. (Cap-Chat)	S-C	112 1 007	Sab-Ép-Pig-Mél	66 500 (R)	937
	226	La Corporation internationale Masonite	D-C	051 1 035	Feuillus durs	50	
	393	Les Cèdres Chics-Chocs inc.	B	112 2 044	Thuya	1 400	
	350	Les Entreprises Tembec inc. (Matane)	P	012 0 003	Peupliers	1 700	
108	Uniboard Canada inc. (Sayabec)	F	012 0 001	Feuillus durs	5 200		

**(R) Représentant de l'unité d'aménagement forestier**
**(1) Cette quantité minimale de bois de qualité inférieure est INCLUSE dans le volume de feuillus durs**

# UNITÉ D'AMÉNAGEMENT (30 Septembre 2008)



087-62	NUMÉRO D'UA (61 ET +)
	TERRITOIRE PAIX DES BRAVES
087-51	NUMÉRO D'UA (51 ET +)
	HORS DE LA PAIX DES BRAVES
●	LOCALITÉ
---	LIMITE NORDIQUE
■	RÉSERVE FORESTIÈRE
■	TERRITOIRE AUTOCHTONE
■	HYDROGRAPHIE
■	PROPRIÉTÉ PRIVÉ
■	AIRE PROTÉGÉE
~	RÉGION ADMINISTRATIVE

Ressources naturelles  
et Faune  
**Québec**  
Direction de la gestion  
des stocks ligneux

ÉCHELLE = 1 : 3 700 000

Christian Bédard