

# Aires infestées par la livrée des forêts, au Québec, en 2002

Produit le 14 mars 2005

## Remerciements

Nous tenons à souligner la participation de monsieur Louis Deschamps, t.a.a.g.,sp., sans laquelle, l'ensemble des données des relevés aériens ne seraient accessibles, en format numérique.

## Réalisation

Ministère des Ressources naturelles et de la Faune  
Direction de la conservation des forêts  
880, chemin Sainte-Foy, 6<sup>ième</sup> étage  
Québec (Québec)  
G1S 4X4  
Téléphone : (418) 627-8642  
Télécopieur : (418) 643-2368  
Courriel : [conservation.forets@mrnfp.gouv.qc.ca](mailto:conservation.forets@mrnfp.gouv.qc.ca)

## Diffusion

Cette publication est disponible en ligne uniquement à l'adresse :

<http://www.mrnfp.gouv.qc.ca/forets/fimaq/insectes/fimaq-insectes-portrait-superficies.jsp>

## Introduction

**Les forêts sont essentielles au bien-être des Québécois. Le gouvernement met donc tout en oeuvre pour les mettre en valeur et les protéger, notamment contre certains effets négatifs causés par les insectes et les maladies.**

## Relevés aériens

Le relevé aérien des dommages causés par les principaux ravageurs forestiers est effectué annuellement depuis 1967 par la Direction de la conservation des forêts du ministère des Ressources naturelles et de la Faune (MRNF). Il permet d'évaluer l'intensité et l'étendue des dégâts résultant d'épidémies d'insectes, mais se prête aussi à d'autres utilisations comme la délimitation des superficies brûlées par le feu, l'appréciation de l'efficacité des traitements aériens d'insecticides biologiques ou, encore, l'évaluation du dépérissement des érablières.

## Un nouvel outil de travail

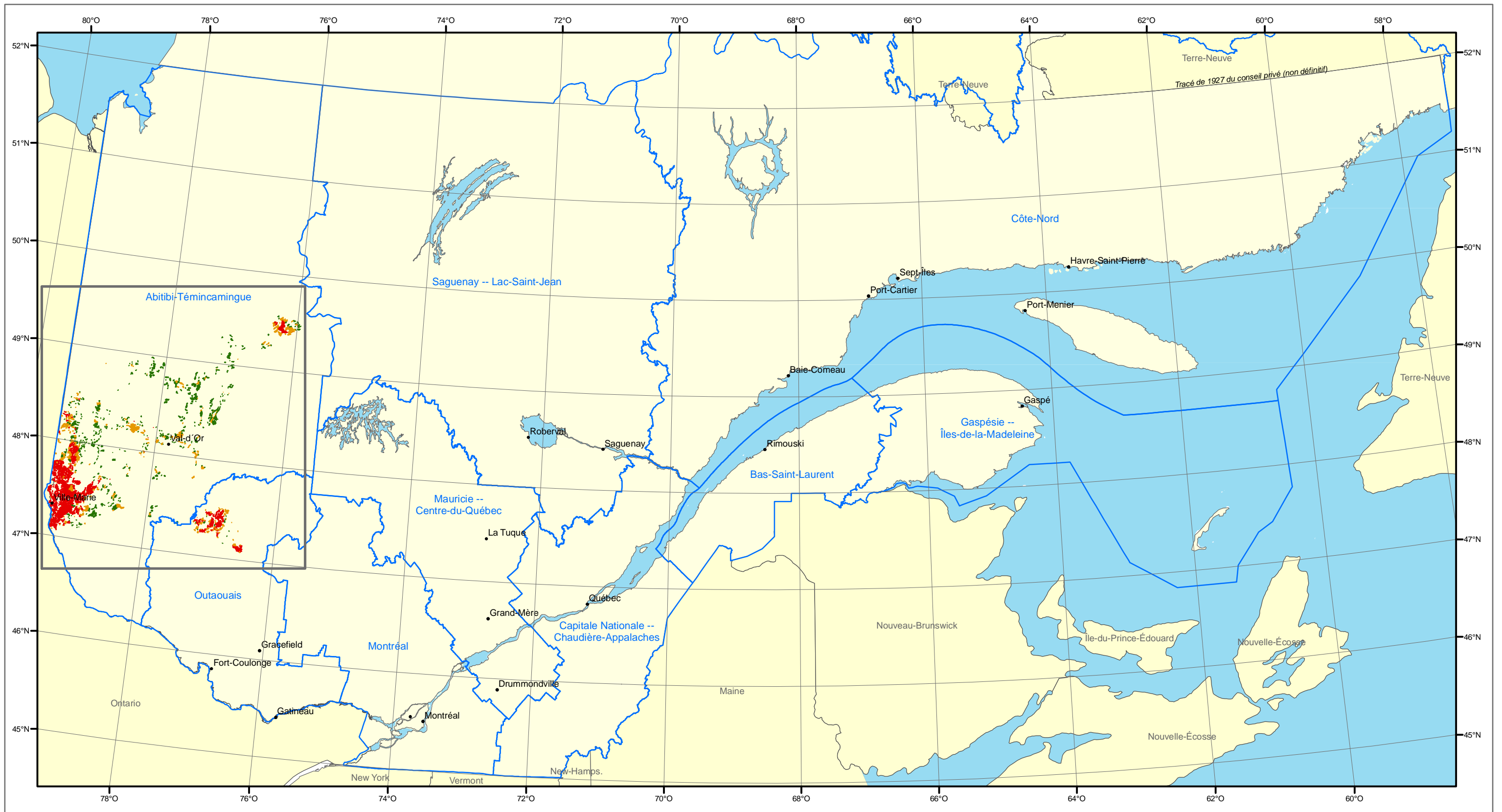


Depuis 2003, l'inventaire aérien est réalisé à l'aide du nouvel outil de Relevé Aérien à Référence Spatiale (RARS) développé au MRNF pour optimiser la saisie et le traitement de l'information. Cette solution permet de numériser, du haut des airs et en temps réel, les

perturbations naturelles sur un écran tactile relié à un ordinateur et comportant une carte thématique personnalisée qui déroule en fond d'écran selon l'itinéraire de l'avion. Le tracé numérique des observations s'effectue sur la carte, à l'aide d'un stylet. Les données peuvent ensuite être transmises facilement et s'adaptent à tout type de carte géographique pour une diffusion et une analyse rapide des résultats.

**Superficies (hectares) infestées par la livrée des forêts  
au Québec de 1985 à 2004.**

| Année | Niveaux d'infestation |         |         | Total     |
|-------|-----------------------|---------|---------|-----------|
|       | Légère                | Modérée | Grave   |           |
| 1985  | 8 281                 | 19 688  | 162 656 | 190 625   |
| 1986  | 91 563                | 88 282  | 390 938 | 570 783   |
| 1987  | 346 682               | 441 688 | 119 843 | 908 213   |
| 1988  | 512 045               | 480 383 | 101 314 | 1 093 742 |
| 1989  | 477 514               | 320 184 | 51 854  | 849 552   |
| 1990  | 356 677               | 65 963  | 26 127  | 448 767   |
| 1991  | 2 550                 | 502     | 19      | 3 071     |
| 1992  | 2 621                 | 23 524  | 13 500  | 39 645    |
| 1993  | 5 368                 | 28 431  | 11 432  | 45 231    |
| 1994  | 19 011                | 3 567   | 0       | 22 578    |
| 1995  | 3 677                 | 928     | 89      | 4 694     |
| 1996  | 189                   | 509     | 0       | 698       |
| 1999  | 74 702                | 85 293  | 9 263   | 169 258   |
| 2000  | 26 794                | 49 461  | 422 634 | 498 889   |
| 2001  | 255 804               | 765 103 | 229 291 | 1 250 198 |
| 2002  | 82 248                | 75 762  | 157 843 | 315 853   |
| 2003  | trace                 | trace   | 0       | 0         |
| 2004  | 0                     | 0       | 0       | 0         |



# Livrée des forêts

## Défoliation annuelle 2002 au Québec

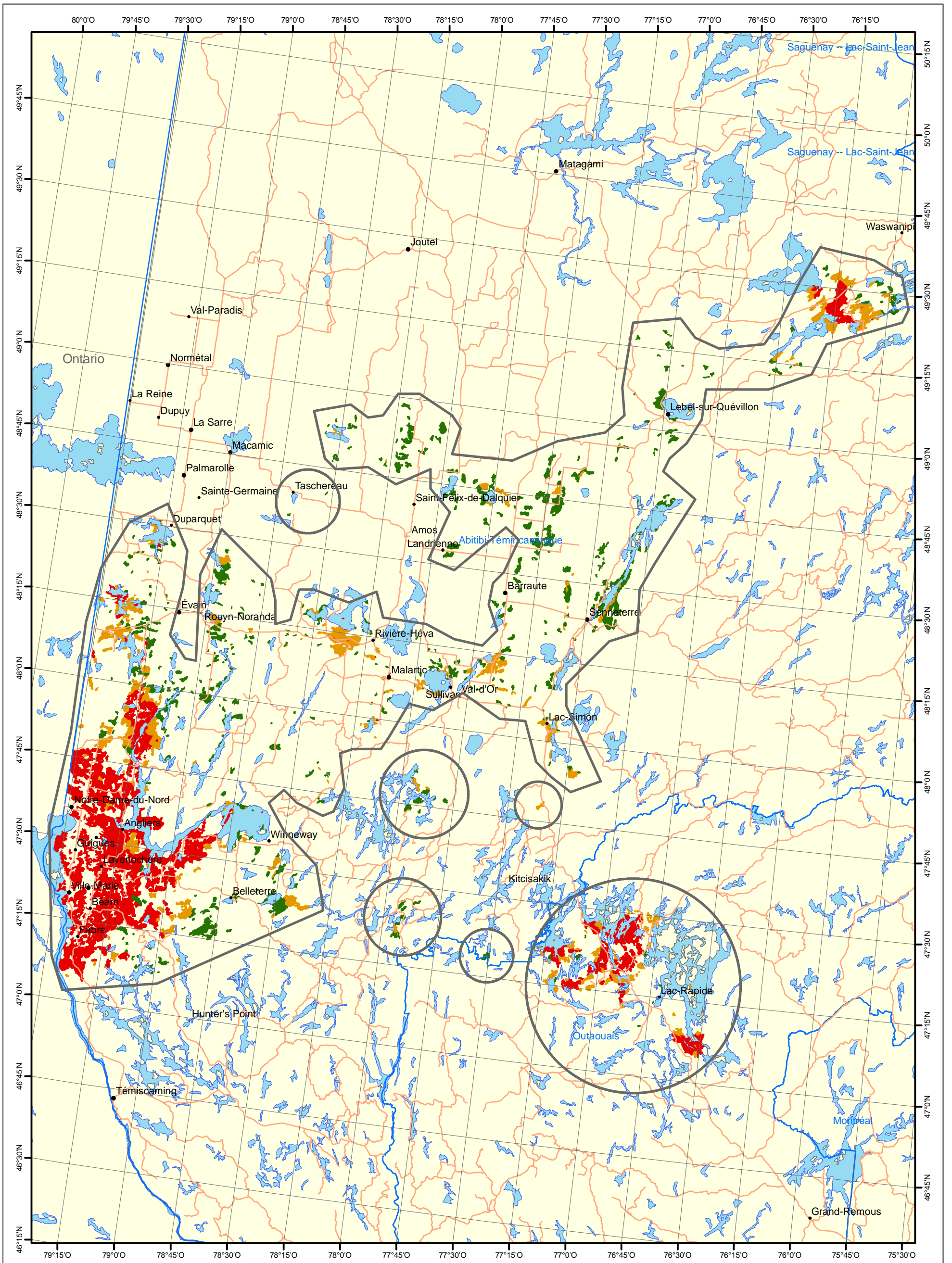
Source : Direction de l'environnement et de la protection des forêts

Projection cartographique : Conique conforme de Lambert avec deux parallèles d'échelle conservée (46° et 60°)



**Défoliation 2002** ■ Légère ■ Modérée ■ Grave

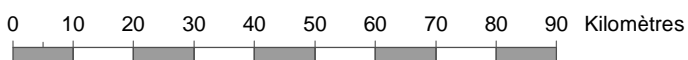
Région Administrative



**Livrée des forêts**  
 Défoliation annuelle 2002  
 Secteur de l'Abitibi -- Témiscamingue

Source : Direction de l'environnement et de la protection des forêts

Projection cartographique : Conique conforme de Lambert  
 avec deux parallèles d'échelle conservée (46° et 60°)



1:1 250 000

**Défoliation 2002**

- Légère
- Modérée
- Grave

Région Administrative