

Relevés aériens des dommages causés par les insectes au Québec, en 2006

Direction de la protection des forêts

Produit le 12 septembre 2006

*Ressources naturelles
et Faune*

Québec 

Remerciements

Nous tenons à souligner la participation de monsieur Louis Deschamps, t.a.a.g.,sp., sans laquelle, l'ensemble des données des relevés aériens ne seraient accessibles, en format numérique.

Réalisation

Ministère des Ressources naturelles et de la Faune
Direction de la protection des forêts
880, chemin Sainte-Foy, 7^{ième} étage
Québec (Québec)
G1S 4X4
Téléphone : (418) 627-8642
Télécopieur : (418) 643-2368
Courriel : protection.forets@mrnf.gouv.qc.ca

Diffusion

Cette publication est disponible en ligne uniquement à l'adresse :

<http://www.mrnfp.gouv.qc.ca/forets/fimaq/insectes/fimaq-insectes-portrait-superficies.jsp>

Introduction

Les forêts sont essentielles au bien-être des Québécois. Le gouvernement met donc tout en oeuvre pour les mettre en valeur et les protéger, notamment contre certains effets négatifs causés par les insectes et les maladies.

Relevés aériens

Le relevé aérien des dommages causés par les principaux ravageurs forestiers est effectué annuellement depuis 1967 par la Direction de la protection des forêts du ministère des Ressources naturelles et de la Faune (MRNF). Il permet d'évaluer l'intensité et l'étendue des dégâts résultant d'épidémies d'insectes, mais se prête aussi à d'autres utilisations comme la délimitation des superficies brûlées par le feu, l'appréciation de l'efficacité des traitements aériens d'insecticides biologiques ou, encore, l'évaluation du dépérissement des érablières.

Un nouvel outil de travail



Depuis 2003, l'inventaire aérien est réalisé à l'aide du nouvel outil de Relevé Aérien à Référence Spatiale (RARS) développé au MRNF pour optimiser la saisie et le traitement de l'information. Cette solution permet de numériser, du haut des airs et en temps réel, les

perturbations naturelles sur un écran tactile relié à un ordinateur et comportant une carte thématique personnalisée qui déroule en fond d'écran selon l'itinéraire de l'avion. Le tracé numérique des observations s'effectue sur la carte, à l'aide d'un stylet. Les données peuvent ensuite être transmises facilement et s'adaptent à tout type de carte géographique pour une diffusion et une analyse rapide des résultats.

DÉFOLIATION DE LA POUSSE ANNUELLE EN 2006
PLANIMÉTRIE DE L'INVENTAIRE AÉRIEN (HECTARES)
TORDEUSE DES BOURGEONS DE L'ÉPINETTE

Outaouais

Tenure	Légère	Modérée	Grave	Total	
U.G.71 T.Privé	3 364	6 693	12 511	22 568	
AF. 071-04	463	215	391	1 069	
AF. 071-21	13	16	27	56	
U.G.72 T.Privé	1 750	3 392	6 268	11 410	
AF. 072-01	0	6	6	12	
U.G.73 T.Privé	1 962	3 009	4 921	9 892	
AF. 073-02	193	261	660	1 114	
Total	7 745	13 592	24 784	46 121	2006
	(3 228)	(11 009)	(26 025)	(40 262)	2005
	(2 431)	(3 585)	(24 179)	(30 195)	2004
	(212)	(448)	(314)	(974)	2003
	(1 404)	(707)	(1 288)	(3 399)	2002
	(586)	(2 359)	(14 938)	(17 383)	2001
	(2 641)	(1 717)	(5 812)	(10 170)	2000
	(2 334)	(3 682)	(16 185)	(22 201)	1999
	(1 128)	(2 238)	(7 116)	(10 482)	1998
	(771)	(779)	(3 522)	(5 072)	1997
	(638)	(784)	(3 778)	(5 200)	1996
	(309)	(653)	(3 657)	(4 619)	1995

Estrie

Tenure	Légère	Modérée	Grave	Total	
U.G.34-51 T.Privé	0	0	0	0	2006
	(0)	(0)	(0)	(0)	2005
	(0)	(0)	(8)	(8)	2004
	(0)	(0)	(6)	(6)	2003
	(0)	(0)	(18)	(18)	2002
	(0)	(0)	(19)	(19)	2001
	(0)	(27)	(0)	(27)	2000
	(0)	(0)	(27)	(27)	1999
	(7)	(0)	(10)	(17)	1998

Mauricie

Tenure	Légère	Modérée	Grave	Total	
U.G.41 T.Privé	94	92	27	213	
U.G.41 Parc Mauricie	385	80	0	465	
Total	479	172	27	678	2006
	(50)	(388)	(594)	(1 032)	2005
	(8)	(27)	(835)	(870)	2004
	(0)	(0)	(356)	(356)	2003
	(88)	(82)	(628)	(798)	2002
	(0)	(31)	(497)	(528)	2001
	(0)	(0)	(263)	(263)	2000
	(42)	(140)	(45)	(227)	1999

Centre-du-Québec

Tenure	Légère	Modérée	Grave	Total	
U.G.41 T.Privé	45	14	11	70	2006
	(61)	(58)	(148)	(267)	2005
	(11)	(71)	(74)	(156)	2004
	(0)	(0)	(20)	(20)	2003
	(0)	(83)	(0)	(83)	2002
	(32)	(67)	(7)	(109)	2001

Laurentides

Tenure	Légère	Modérée	Grave	Total	
U.G.64 T.Privé	17	9	0	26	2006
Total	(0)	(91)	(0)	(91)	2005
	(48)	(123)	(21)	(192)	2004
	(0)	(11)	(0)	(11)	2003
	(0)	(0)	(0)	(0)	2002
	(0)	(8)	(45)	(53)	2001
	(0)	(17)	(0)	(17)	2000

Saguenay

Tenure	Légère	Modérée	Grave	Total	
U.G.22 T.Privé	35	0	0	35	
U.G.21-23 T.Privé	700	207	325	1 232	
U.G.25 T.Privé	1	0	5	6	
U.G.27 T.Privé	9	0	2	11	
Total	745	207	332	1 284	2006
	(323)	(356)	(934)	(1 613)	2005
	(350)	(639)	(1 333)	(2 322)	2004
	(168)	(414)	(692)	(1 274)	2003
	(186)	(209)	(129)	(524)	2002
	(59)	(26)	(228)	(313)	2001
	(40)	(67)	(136)	(243)	2000
	(223)	(0)	(42)	(265)	1999
	(70)	(0)	(0)	(70)	1998

Côte-Nord

Tenure	Légère	Modérée	Grave	Total	
U.G.93 T.Privé	35	5	0	40	
U.G.093-01	1 493	410	104	2 007	
U.G.94 T.Privé	13	0	0	13	
AF. 094-20A	65	8	0	73	
AF. 094-20B	174	12	0	186	
Total	1 780	435	104	2 319	2006
	(0)	(0)	(0)	(0)	2005

GRAND TOTAL
en hectares

Légère	Modérée	Grave	Total	
10 811	14 429	25 258	50 498	2006
(3 662)	(11 902)	(27 701)	(43 265)	2005 ¹
(2 848)	(4 445)	(26 450)	(33 743)	2004
(380)	(873)	(1 388)	(2 641)	2003
(1 678)	(1 081)	(2 063)	(4 822)	2002
(677)	(2 491)	(15 734)	(18 902)	2001
(2 681)	(1 828)	(6 211)	(10 720)	2000
(2 632)	(3 838)	(16 496)	(22 966)	1999
(1 205)	(2 249)	(7 248)	(10 702)	1998
(800)	(815)	(3 547)	(5 162)	1997
(663)	(793)	(3 778)	(5 234)	1996
(320)	(682)	(3 701)	(4 703)	1995

le 23 août 2006

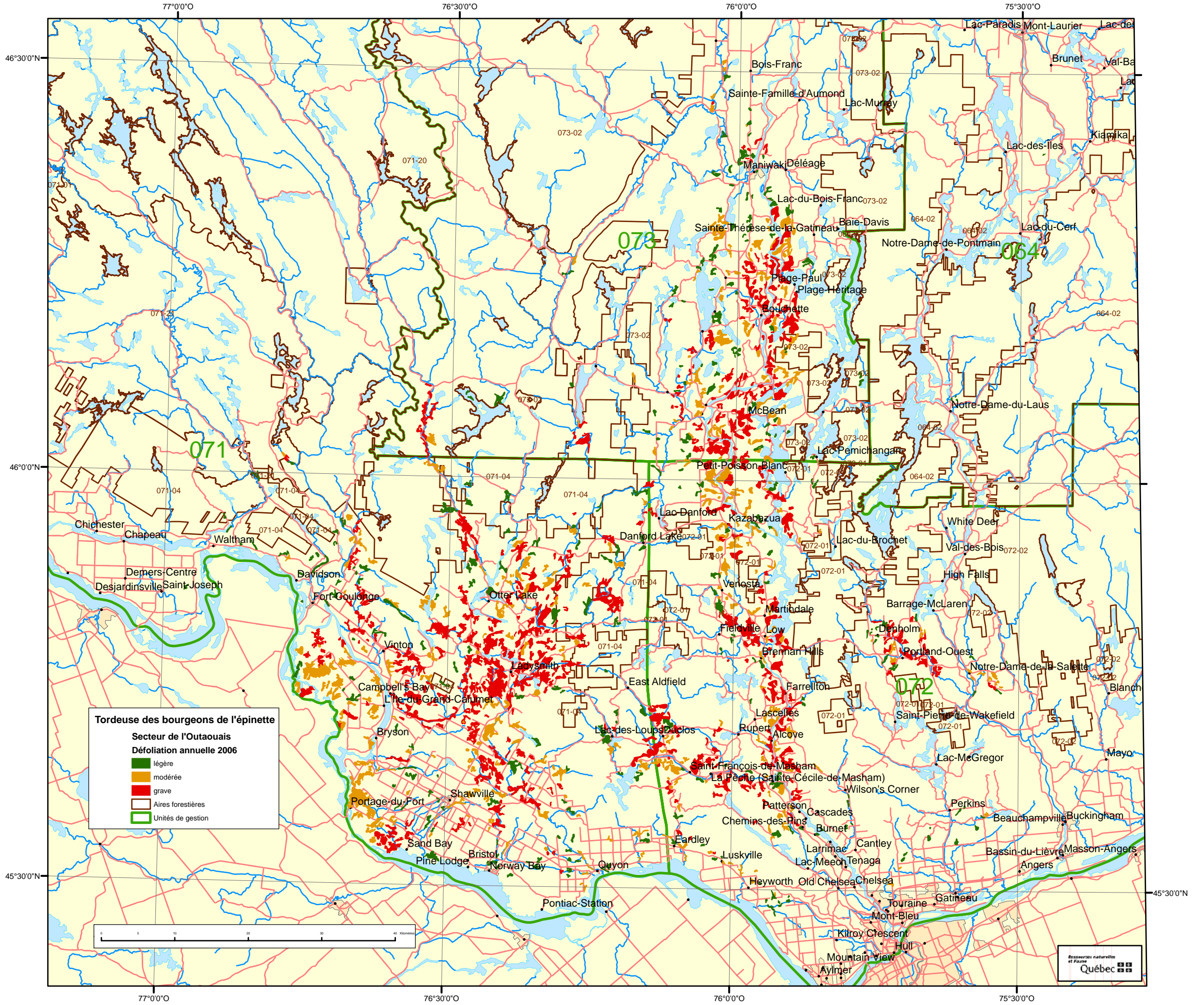
Ministère des Ressources naturelles et de la Faune

¹ Veuillez noter qu'un ajustement a été apporté en cours d'année à la superficie infestée en 2005 (43 265 ha vs 48 682 ha) à la suite de l'utilisation d'outils géomatiques qui ont permis d'apporter plus de précision à la planimétrie des aires défoliées.

U.G. = Unité de gestion
 AF. = Aire forestière
 T. Privé = Petit terrain privé

Les classes de défoliation annuelle par relevé aérien correspondent aux taux suivants :

Légère = 1 % à 35 % de perte de la pousse annuelle
 Modérée = 36 % à 70 % de perte de la pousse annuelle
 Grave = 71 % à 100 % de perte de la pousse annuelle



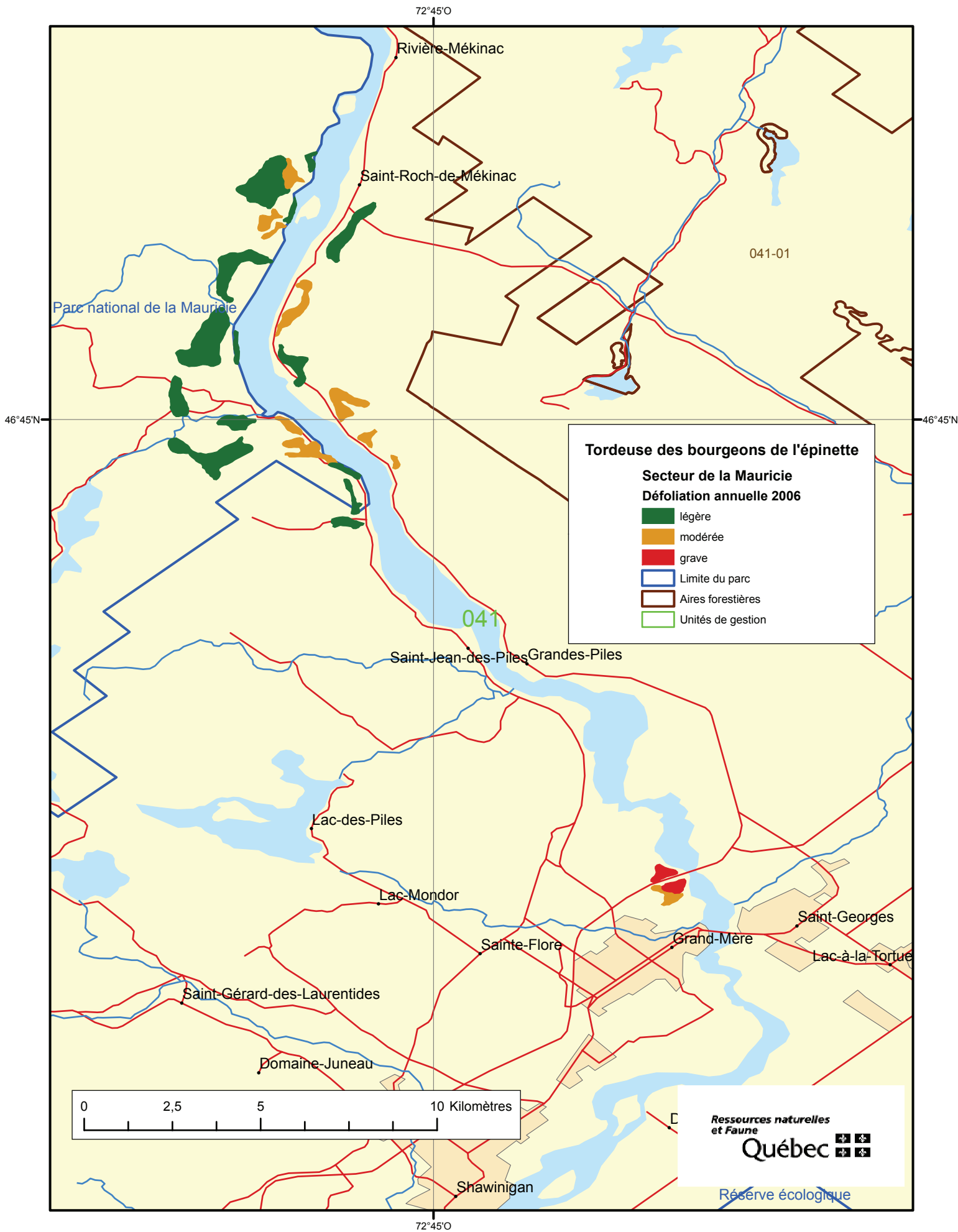
Tordeuse des bourgeons de l'épinette

Secteur de l'Outaouais

Défoliation annuelle 2006

- légère
- modérée
- grave
- Aires forestières
- Unités de gestion





72°45'O

Rivière-Mékinac

Saint-Roch-de-Mékinac

041-01

Parc national de la Mauricie

46°45'N

46°45'N

041

Saint-Jean-des-Piles Grandes-Piles

Lac-des-Piles

Lac-Mondor

Sainte-Flore

Grand-Mère

Saint-Georges

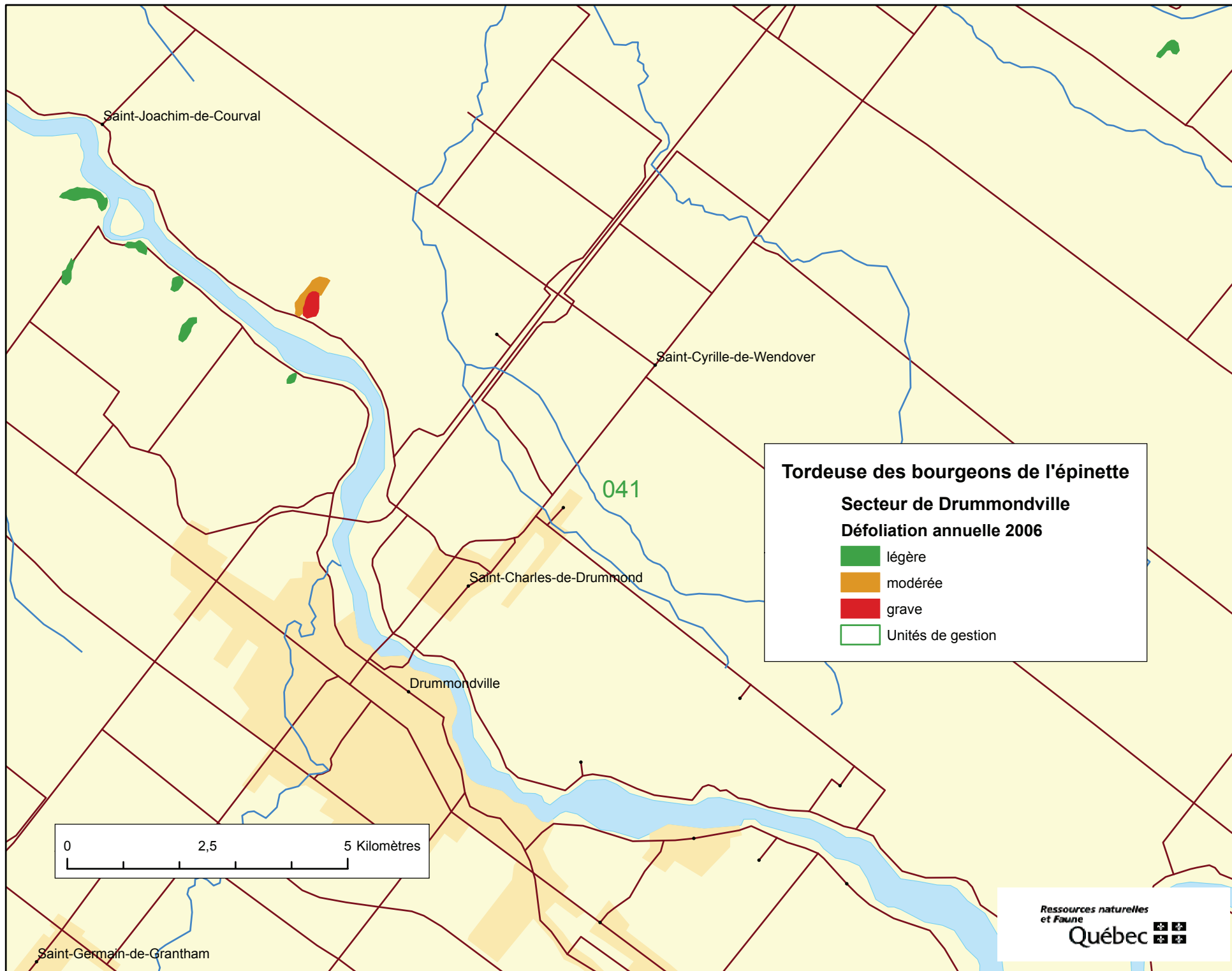
Lac-à-la-Tortue

Saint-Gérard-des-Laurentides

Domaine-Juneau

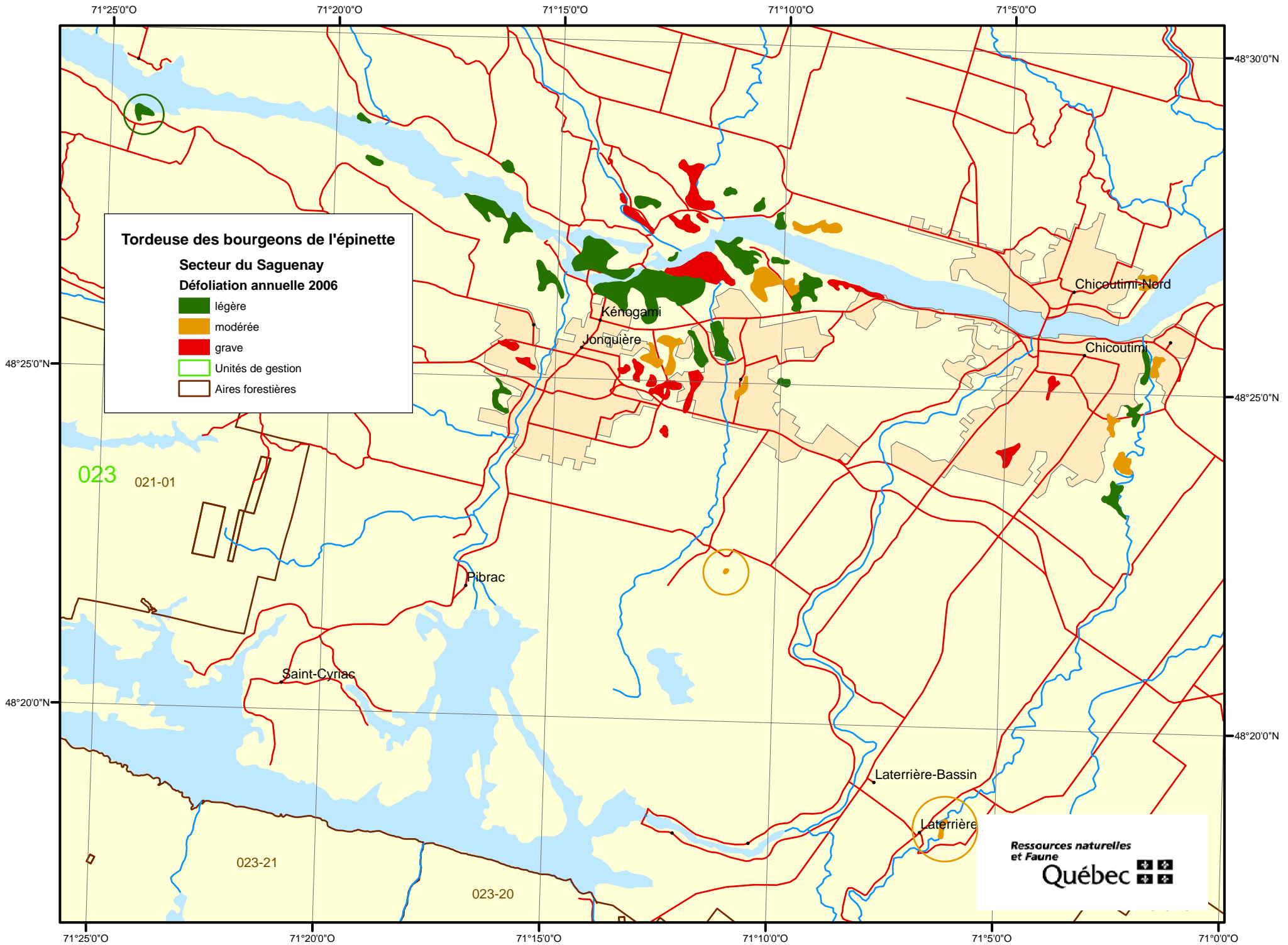
Shawinigan

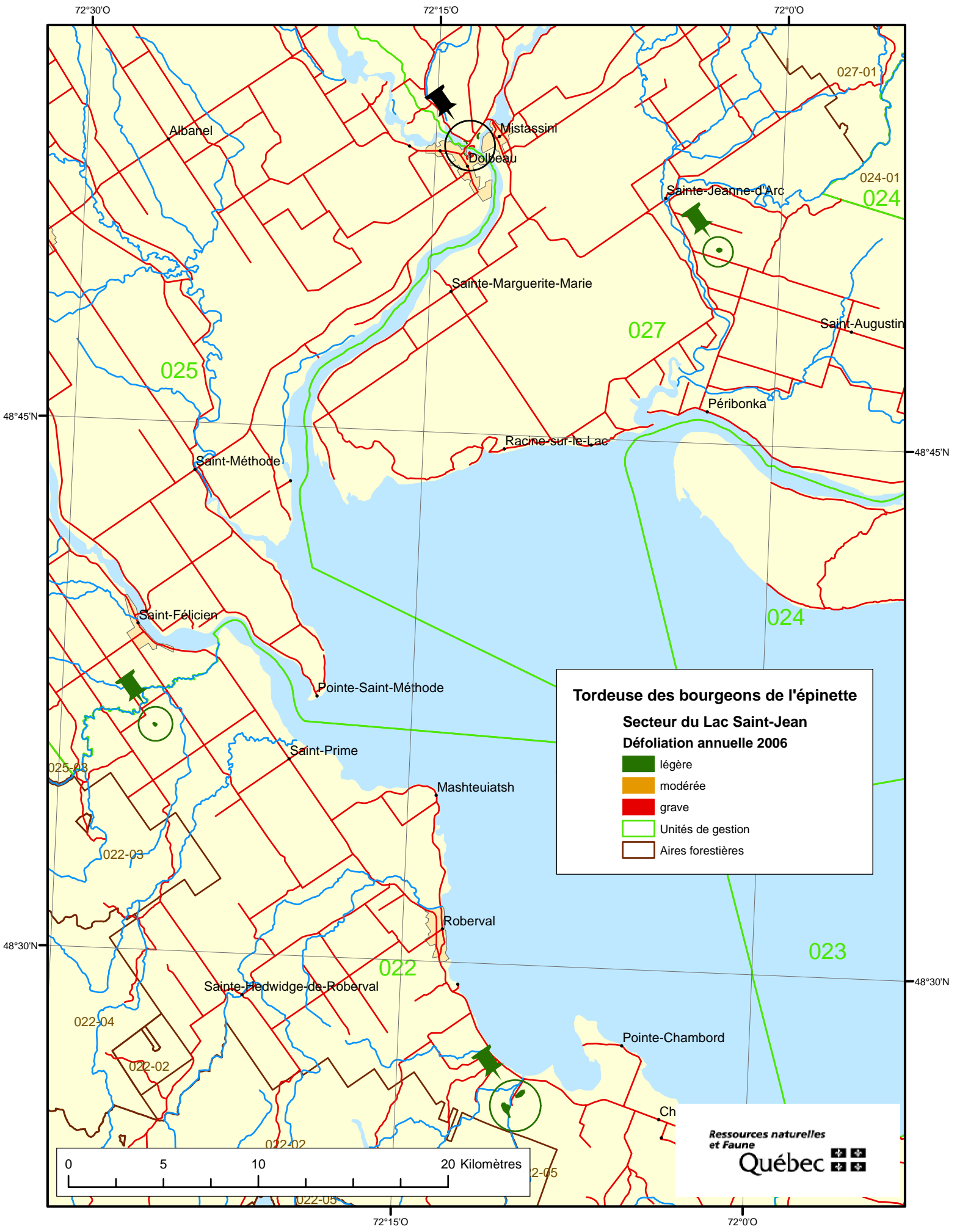
72°45'O



Tordeuse des bourgeons de l'épinette
Secteur du Saguenay
Défoliation annuelle 2006

- légère
- modérée
- grave
- Unités de gestion
- Aires forestières





Albanel

Mistassini

Dolbeau

Sainte-Jeanne-d'Arc

Sainte-Marguerite-Marie

Saint-Augustin

025

027

024-01

024

Péribonka

Saint-Méthode

Racine-sur-le-Lac

024

Saint-Félicien

Pointe-Saint-Méthode

Saint-Prime

Mashteuiatsh

025-08

022-03

Roberval

023

Sainte-Hedwidge-de-Roberval

022

022-04

022-02

Pointe-Chambord

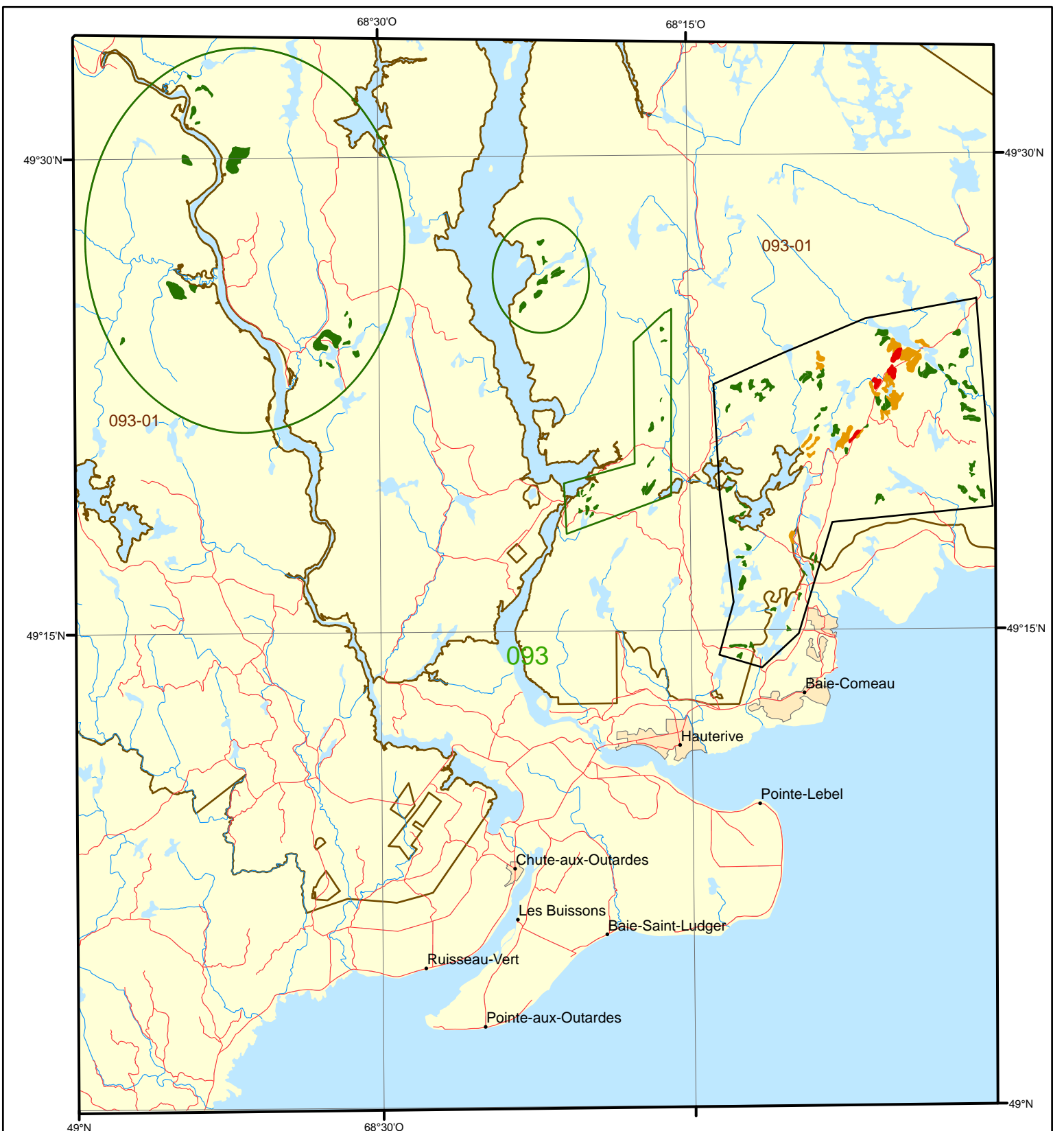
022-02

Ch

02-05

022-05

Ressources naturelles et Faune Québec



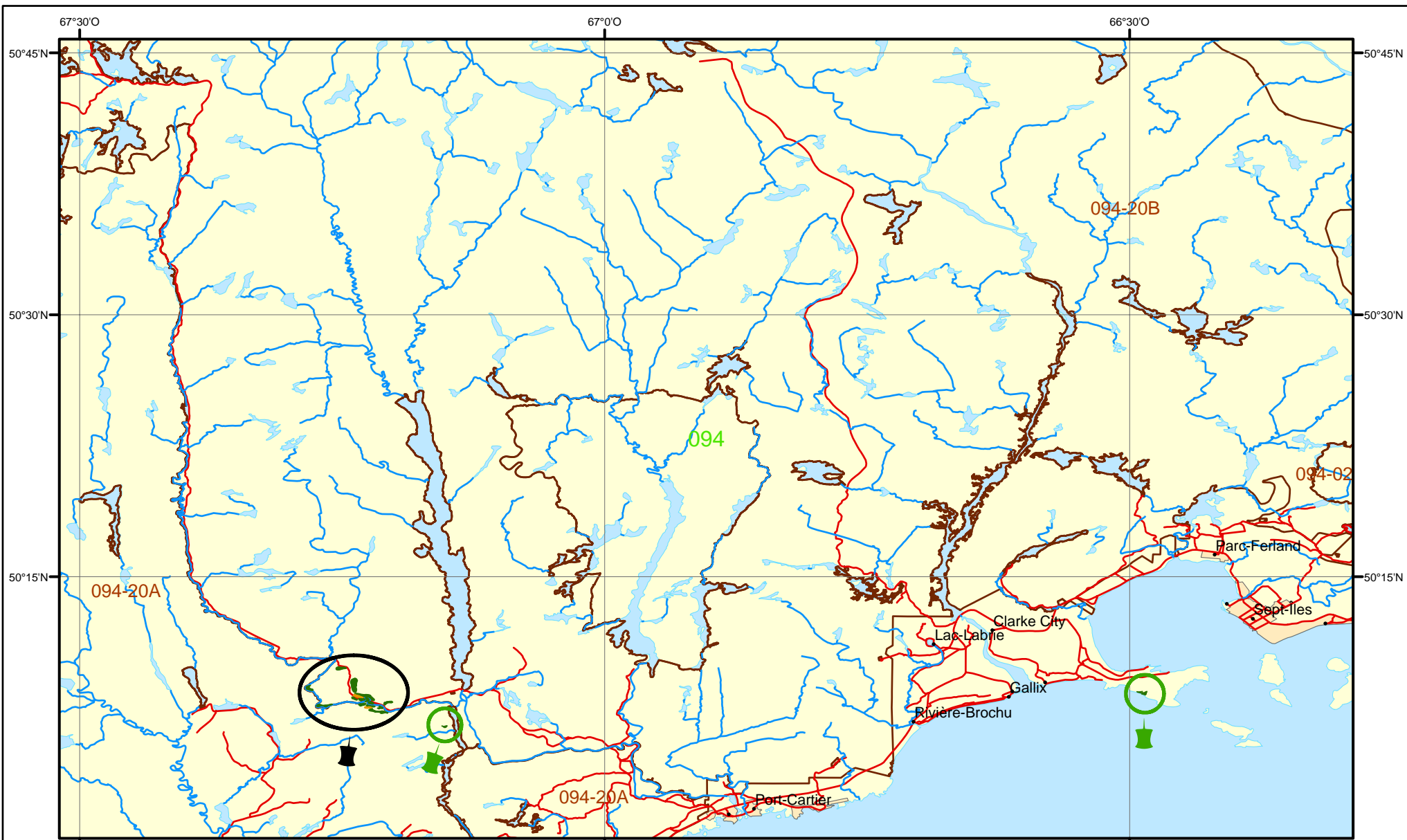
Tordeuse des bourgeons de l'épinette

Secteur de Baie-Comeau

Défoliation annuelle TBE 2006

- légère
- modérée
- grave
- Aires forestières
- Unités de gestion





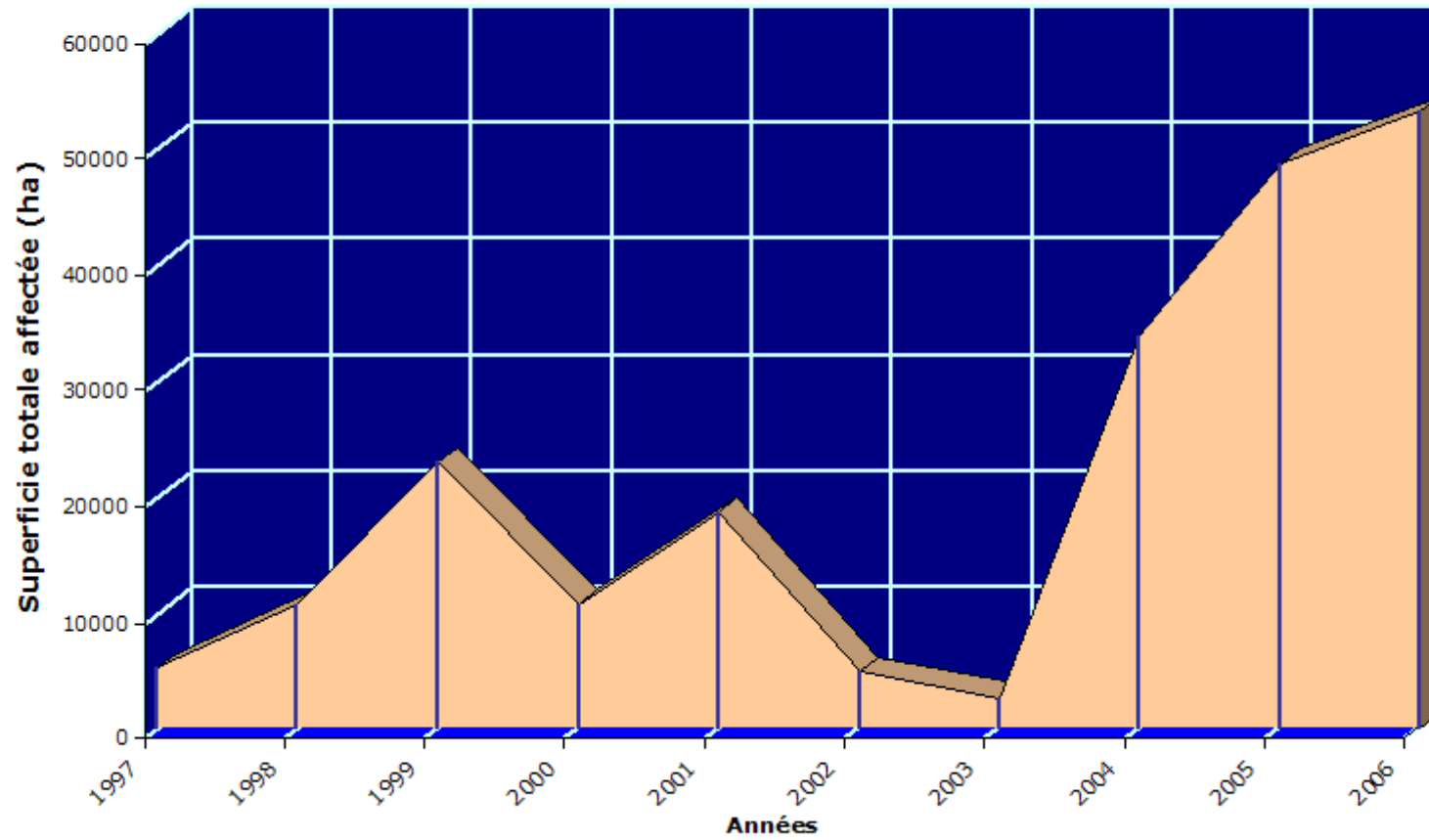
Tordeuse des bourgeons de l'épinette

**Secteur de Sept-Îles
Défoliation annuelle 2006**

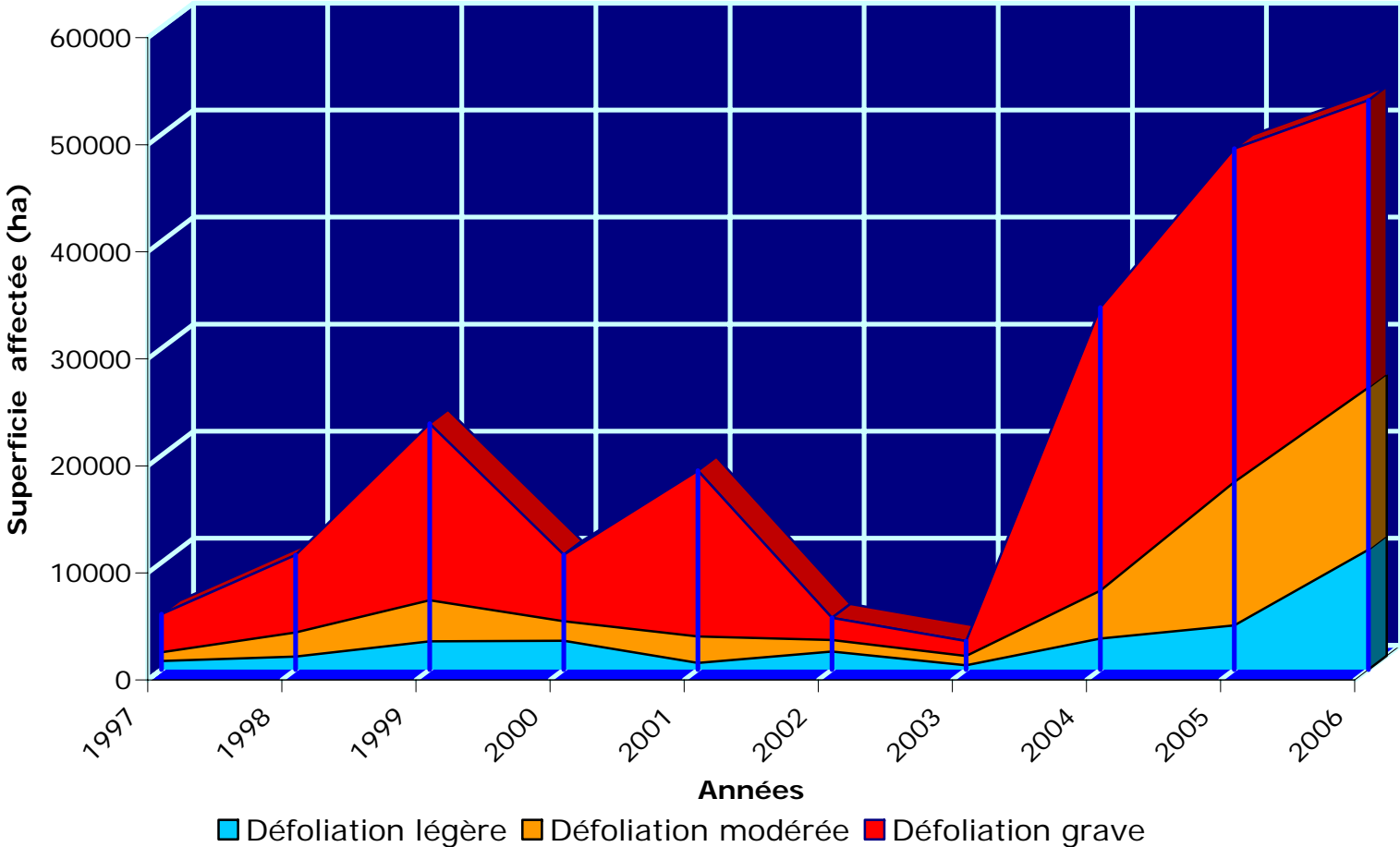
- légère
- modérée
- Aires forestières
- Unités de gestion



Superficie totale annuelle défoliée (ha)
Tordeuse des bourgeons de l'épinette



Niveau de la défoliation annuelle
Tordeuse des bourgeons de l'épinette



DÉFOLIATION DE LA POUSSE ANNUELLE EN 2006
PLANIMÉTRIE DE L'INVENTAIRE AÉRIEN (HECTARES)
TORDEUSE DU PIN GRIS

Outaouais

Tenure	Légère	Modérée	Grave	Total	
U.G.71 T.Privé	108	53	18	179	2006
	(0)	(0)	(562)	(562)	2005
	(0)	(0)	(151)	(151)	2004

le 12 septembre 2006

T. Privé = Petit terrain privé

Les classes de défoliation annuelle par relevé aérien correspondent aux taux suivants :

Légère = 1 % à 35 % de perte de la pousse annuelle

Modérée = 36 % à 70 % de perte de la pousse annuelle

Grave = 71 % à 100 % de perte de la pousse annuelle

