

**PROCÉDÉS DE RÉCOLTE UTILISÉS AU QUÉBEC,
DANS LES FORÊTS DU DOMAINE DE L'ÉTAT**

RAPPORT ANNUEL 2000-2001

par : Jean-Yves Claveau, tech.f.

Ministère des Ressources naturelles
Forêt Québec
Direction de l'assistance technique
Division des permis d'intervention
et de l'utilisation polyvalente

DIFFUSION
Direction de l'assistance technique
Ministère des Ressources naturelles
Forêt Québec
880, chemin Sainte-Foy, 9^e étage
Québec (Québec) G1S 4X4

© Gouvernement du Québec
Ministère des Ressources naturelles, 2001
Dépôt légal, Bibliothèque nationale du Québec, 2001

ISBN : 2-550-39270-1
ISSN : 1496-2217
ISSN : en ligne : 1499-1195
Code de diffusion : 2002-3069

Table des matières

Introduction	1
1. Volumes de bois récoltés au cours de l'exercice 2000-2001	2
2. Importance relative des divers procédés de récolte	3
3. L'abattage	6
4. Le débardage	8
5. L'ébranchage	11
Conclusion	14
Annexe I - Liste des procédés de récolte	15
Annexe II - Volumes récoltés selon les divers procédés de récolte dans les régions administratives et dans l'ensemble de la province, en 2000-2001	19
Annexe III - Volumes récoltés selon les procédés de récolte dans chacune des zones de tarification forestière, en 2000-2001	37

Liste des tableaux

Tableau 1	Volumes récoltés selon les régions administratives, en 2000-2001	2
Tableau 2	Importance relative des trois procédés de récolte, selon les régions administratives, en 2000-2001	3
Tableau 3	Évolution de l'importance relative des divers procédés de récolte, de 1996-1997 à 2000-2001	5
Tableau 4	Types d'abattage pratiqués dans les diverses régions administratives et dans l'ensemble du Québec, en 2000-2001	6
Tableau 5	Types d'abattage pratiqués de 1996-1997 à 2000-2001	7
Tableau 6	Importance relative des diverses méthodes de débardage selon les régions administratives, en 2000-2001	8
Tableau 7	Évolution de l'importance relative des diverses méthodes de débardage, de 1996-1997 à 2000-2001	10
Tableau 8	Méthodes d'ébranchage utilisées selon les régions administratives, en 2000-2001	12
Tableau 9	Méthodes d'ébranchage pratiquées de 1996-1997 à 2000-2001	13

Liste des figures

Figure 1	Volumes récoltés selon les procédés de récolte et les régions administratives, en 2000-2001	4
Figure 2	Types d'abattage pratiqués dans les diverses régions administratives, en 2000-2001	7
Figure 3	Importance relative des diverses méthodes de débardage selon les régions administratives, en 2000-2001	9
Figure 4	Méthodes d'ébranchage utilisées selon les régions administratives, en 2000-2001	12

Introduction

Les trois principaux procédés de récolte utilisés au Québec se distinguent surtout par le degré de transformation qu'on fait subir à l'arbre au moment de la coupe : récolte en arbre en entier, en tronc entier ou en bois tronçonnés. Chacun de ces procédés présentent des variantes selon les moyens utilisés pour la manutention des arbres.

Les données dont il est fait état dans ce rapport annuel sont réparties selon les régions administratives du Québec, à l'exception des régions de Montréal (06), de Laval (13) et de la Montérégie (16), qui ne sont couvertes par aucun contrat d'approvisionnement et d'aménagement forestier (CAAF), ni d'un contrat d'aménagement forestier (CAF).

Par ailleurs, nous nous sommes efforcés de faire ressortir, l'importance relative des diverses méthodes utilisées à chacune des étapes de manutention des arbres et, pour permettre aux intéressés de suivre l'évolution de la situation, nous rappelons les chiffres des cinq derniers exercices financiers.

1. Volumes de bois récoltés au cours de l'exercice 2000-2001

Selon les informations validées par les dix directions régionales du ministère des Ressources naturelles, les bénéficiaires de CAAF et de CAF ont récolté 32 246 685 m³ de bois en 2000-2001. Pour ce faire, ils ont utilisé l'un ou l'autre des procédés de récolte énumérés à l'annexe I de ce rapport

TABLEAU 1
VOLUMES RÉCOLTÉS SELON LES RÉGIONS ADMINISTRATIVES,
EN 2000-2001

Régions administratives	Volumes (m ³)	Pourcentages (%)
01 - Bas-Saint-Laurent	1 136 994	3,53
02 - Saguenay—Lac-Saint-Jean	8 235 453	25,54
03 - Capitale-Nationale	760 772	2,36
04 - Mauricie	3 495 519	10,84
05 - Estrie	62 660	0,19
07 - Outaouais	1 983 798	6,15
08 - Abitibi-Témiscamingue	3 496 658	10,84
09 - Côte-Nord	4 612 534	14,30
10 - Nord-du-Québec	5 002 198	15,51
11 - Gaspésie—Îles-de-la-Madeleine	1 568 881	4,87
12 - Chaudière-Appalaches	173 775	0,54
14 - Lanaudière	524 948	1,63
15 - Laurentides	1 188 015	3,68
17 – Centre-du-Québec	4 480	0,01
Ensemble du Québec	32 246 685	100,00

2. Importance relative des divers procédés de récolte

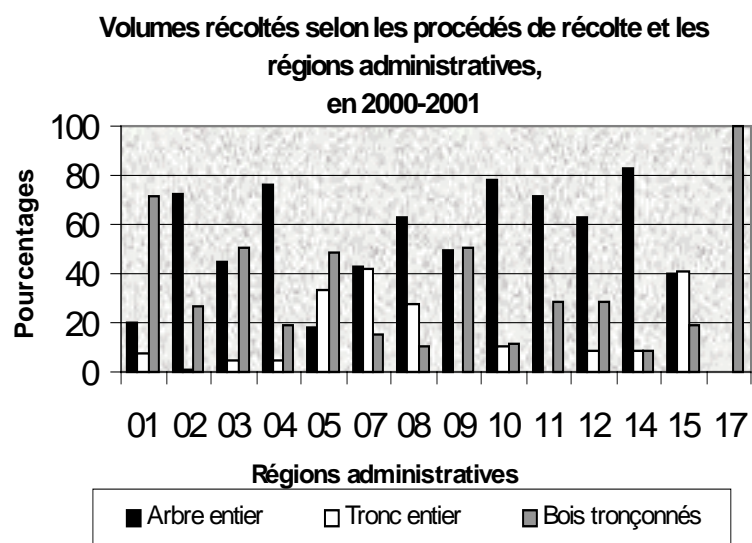
Comme nous le mentionnions dans l'introduction, les procédés de récolte en arbre entier, en tronc entier et en bois tronçonnés sont les plus couramment utilisés dans les forêts québécoises. Dans le premier cas, l'arbre n'est pas dépouillé de ses branches avant d'être débardé jusqu'en bordure du chemin forestier. Dans le deuxième, il est ébranché et écimé sur l'aire de coupe alors que dans le troisième, il est ébranché et tronçonné sur place.

TABLEAU 2
IMPORTANCE RELATIVE DES TROIS PROCÉDÉS DE RÉCOLTE
SELON LES RÉGIONS ADMINISTRATIVES (%),
EN 2000-2001

Régions administratives	Arbre entier	Tronc entier	Bois tronçonnés
01	20,47	7,78	71,75
02	72,85	0,76	26,39
03	44,85	4,74	50,41
04	76,00	4,99	19,01
05	18,27	33,53	48,20
07	42,91	42,29	14,80
08	62,49	27,29	10,22
09	49,35	0,17	50,48
10	77,65	10,49	11,86
11	71,50	0,03	28,47
12	62,42	8,87	28,71
14	82,85	8,57	8,58
15	39,89	40,94	19,17
17	0,00	0,00	100,00
Ensemble du Québec	63,81	10,10	26,09

Le procédé de récolte par arbre entier demeure le procédé le plus utilisé par les exploitants forestiers. C'est le plus répandu dans huit des quatorze régions administratives considérées et, particulièrement, dans les régions du Nord-du-Québec (10), de la Mauricie (04) et du Saguenay—Lac-Saint-Jean (02). La région de Lanaudière (14) présente le plus fort pourcentage d'utilisation de ce procédé, mais compte tenu des volumes de bois, qui y sont récoltés, cette donnée est peu significative.

FIGURE 1



D'année en année, l'importance relative du procédé de récolte par tronc entier se maintient aux alentours de 10 % du bois récolté au Québec. Ce procédé est particulièrement populaire dans les forêts feuillues de l'Outaouais (07), des Laurentides (15), de l'Estrie (05) et du Témiscamingue (81).

L'importance relative de la récolte en bois tronçonnés n'a pas cessé de croître au cours des dix dernières années. C'est le procédé le plus courant dans quatre des quatorze régions administratives considérées. En termes de volume, la Côte-Nord (09), et le Saguenay—Lac-Saint-Jean (02) viennent en tête de liste. En termes d'importance relative, la Côte-Nord (09) vient au deuxième rang; c'est le Bas-Saint-Laurent (01) qui l'emporte. La récolte en bois tronçonnés a connu une progression vertigineuse dans ces deux régions. En cinq ans, elle est passé de 46,64 % à 71,75 % pour la région 01 et de 10,01% à 50,48 % dans la région (09).

Le procédé de récolte en arbre entier a continué de perdre de sa popularité et son importance relative se situait à 63,81 %, en 2000-2001. L'importance relative du procédé en tronc entier fluctue toujours d'année en année pour se maintenir aux alentours de 10%. Finalement, comme nous l'avons souligné précédemment, la popularité de la récolte en bois tronçonnés ne cesse d'augmenter depuis dix ans. Son importance relative est passée de 3,5 % à 26,09 %, une hausse de 22,59 %.

TABLEAU 3
ÉVOLUTION DE L'IMPORTANCE RELATIVE
DES DIVERS PROCÉDÉS DE RÉCOLTE (%),
DE 1996-1997 À 2000-2001

Procédés	1996-1997	1997-1998	1998-1999	1999-2000	2000-2001
Arbre entier	73,38	75,20	69,54	66,38	63,81
Tronc entier	12,04	9,70	10,57	9,02	10,10
Bois tronçonnés	14,57	15,10	19,89	24,63	26,09

3. L'abattage

On peut abattre les arbres manuellement, à l'aide d'une scie à chaîne ou on peut le faire mécaniquement, en ayant recours à un engin autoporteur muni d'une tête d'abattage.

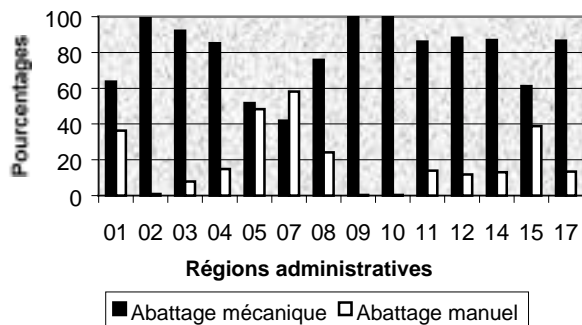
L'abattage mécanique est plus courant dans treize des quatorze régions administratives considérées. Dans les trois régions les plus importantes de la province, en termes de volume récolté, la mécanisation de l'abattage frôle les 100 %. L'importance relative de l'abattage manuel est plus grande dans les forêts feuillues de l'Outaouais (07), de l'Estrie (05), des Laurentides (15) ainsi que dans la partie sud de l'Abitibi-Témiscamingue (08).

TABLEAU 4
TYPES D'ABATTAGE PRATIQUÉS DANS LES DIVERSES RÉGIONS
ADMINISTRATIVES ET DANS L'ENSEMBLE DU QUÉBEC (%),
EN 2000-2001

Régions administratives	Abattage mécanique	Abattage manuel
01	63,64	36,36
02	99,10	0,90
03	92,17	7,83
04	85,17	14,83
05	51,71	48,29
07	41,94	58,06
08	75,86	24,14
09	99,71	0,29
10	99,66	0,34
11	86,11	13,89
12	88,28	11,72
14	86,87	13,13
15	61,12	38,88
17	86,52	13,48
Ensemble du Québec	87,93	12,07

FIGURE 2

**Types d'abattage pratiqués dans les
diverses régions administratives,
en 2000-2001**



Depuis que nous compilons les données sur les procédés de récolte, la mécanisation de l'abattage a constamment progressé et l'importance relative de ce type d'abattage se situe présentement à 87,93 %. Si l'on considère les procédés de récolte, on constate que 94 % des volumes de bois récoltés en arbre entier et en bois tronçonnés l'ont été mécaniquement, comparativement à 31 % pour le procédé en tronc entier.

TABLEAU 5
TYPES D'ABATTAGE PRATIQUÉS (%)
DE 1996-1997 À 2000-2001

Types d'abattage	1996-1997	1997-1998	1998-1999	1999-2000	2000-2001
Mécanique	84,33	84,56	86,11	87,46	87,93
Manuel	15,66	15,44	13,89	12,54	13,07

4. Le débardage

Le « débardage » est l'opération qui consiste à transporter les arbres abattus, les troncs ou les billes depuis l'aire de coupe jusqu'à une route carrossable et ce, par quel que moyen que ce soit.

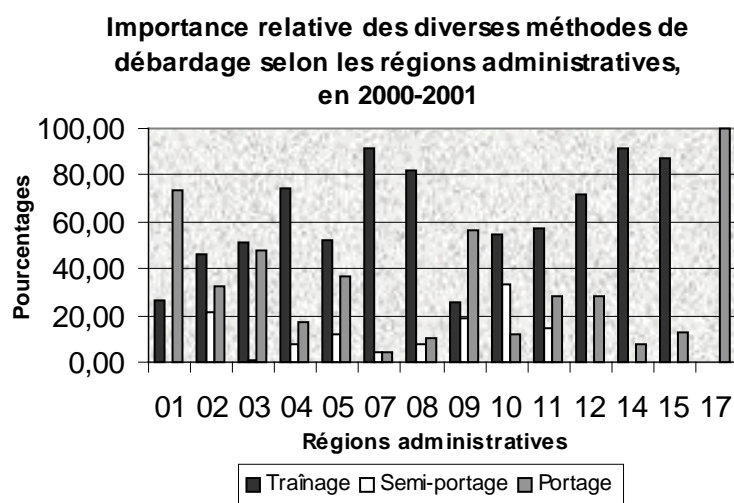
Le débardage peut s'effectuer des trois façons suivantes :

- par traînage, c'est-à-dire en traînant les arbres sur le sol, à l'aide de débuseuses à câble ou à grappin ;
- par semi-portage, en soutenant le gros bout du tronc ou de la bille à l'aide d'une pince inversée, montée sur le bâti arrière d'un tracteur ou d'un câble relié à un véhicule suspendu et porté par des câbles aériens (téléphéragé);
- par portage, c'est-à-dire en déposant les arbres, les troncs ou les billes sur un véhicule.

TABLEAU 6
IMPORTANCE RELATIVE DES DIVERSES MÉTHODES
DE DÉBARDAGE SELON LES RÉGIONS ADMINISTRATIVES (%),
EN 2000-2001

Régions administratives	Traînage	Semi-portage	Portage
01	26,10	0,00	73,90
02	46,29	21,04	32,67
03	51,11	0,73	48,16
04	74,63	7,85	17,52
05	51,80	11,57	36,63
07	91,44	4,70	3,86
08	82,42	7,36	10,22
09	25,23	18,77	56,00
10	54,95	33,22	11,83
11	57,32	14,24	28,44
12	71,37	0,00	28,63
14	91,82	0,14	8,04
15	87,15	0,01	12,84
17	0,00	0,00	100,00
Ensemble du Québec	56,71	15,86	27,43

FIGURE 3



Jadis le plus populaire dans l'ensemble du Québec, le débardage par traînage est désormais supplanté par le débardage par portage dans trois des quatorze régions administratives considérées. C'est encore la méthode la plus utilisée dans le reste du Québec quoiqu'elle ait régressé dans sept régions en 2000-2001, par rapport à l'exercice précédent. Son importance relative demeure très élevée dans les régions administratives 07, 15 et 08. Cette méthode semble encore privilégiée dans les forêts feuillues, où l'on pratique surtout des coupes partielles lors desquelles l'on prélève environ le tiers des arbres.

Si nous excluons la région 17 dont les volumes récoltés sont peu élevés, c'est dans les régions administratives 01 et 09 que l'importance relative du débardage par portage est le plus significatif.

Enfin, on a fait appel à des engins semi-porteur dans onze des quatorze régions considérées. En termes de pourcentage et de volumes, ce sont les régions 10, 02 et 09 qui se démarquent le plus.

TABLEAU 7
ÉVOLUTION DE L'IMPORTANCE RELATIVE
DES DIVERSES MÉTHODES DE DÉBARDAGE (%),
DE 1996-1997 À 2000-2001

Méthodes de débardage	1996-1997	1997-1998	1998-1999	1999-2000	2000-2001
Traînage	71,47	69,65	66,96	65,42	56,71
Semi-portage	11,89	13,32	13,40	10,99	15,86
Portage	16,63	17,04	19,64	23,59	27,43

Au début des années 1990, plus de 90 % des bois récoltés au Québec étaient débardés à l'aide de débusqueuses à câble ou à grappin. Depuis l'importance relative de cette méthode de débardage a régressé progressivement et elle se situe maintenant à 56,71%. Elle a même subi une baisse de 8,71 % par rapport à l'exercice financier 1999-2000.

En 2000-2001, le débardage avec des engins semi-porteurs (code 18 dans la liste des procédés de récolte de l'annexe 1) a progressé de 4,87 % par rapport à l'exercice précédent. On a surtout recours à cette méthode quand on pratique la récolte en arbre entier.

Finalement, le débardage des bois à l'aide d'engins porteurs a poursuivi la progression amorcée en 1993-1994, et son importance relative se chiffre désormais à 27,43 % dans l'ensemble de la province. Il est particulièrement courant avec la récolte en bois tronçonnés.

5. L'ébranchage

L'ébranchage est l'opération qui consiste à dépouiller un arbre de ses branches, généralement après l'avoir abattu. Au Québec, on le fait manuellement ou mécaniquement, soit sur l'aire de coupe, soit sur l'aire d'empilement.

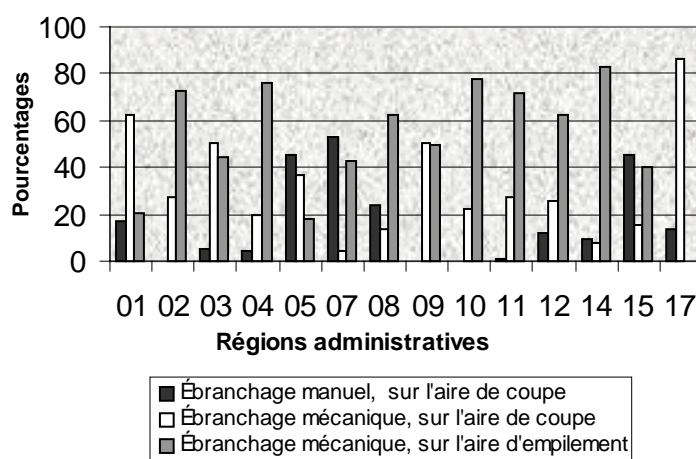
Sur les aires de coupe, l'ébranchage manuel est effectué au moyen de scies à chaîne et l'ébranchage mécanique, à l'aide d'engins multifonctionnels ou de simples ébrancheuses. Lorsqu'on ébranche les arbres sur les aires d'empilement, on a habituellement recours à de simples ébrancheuses.

TABLEAU 8
MÉTHODES D'ÉBRANCHAGE UTILISÉES
SELON LES RÉGIONS ADMINISTRATIVES (%),
EN 2000-2001

Régions administratives	Ébranchage manuel, sur l'aire de coupe	Ébranchage mécanique, sur l'aire de coupe	Ébranchage mécanique, sur l'aire d'empilement
01	17,17	62,36	20,47
02	0,22	26,93	72,85
03	4,91	50,24	44,85
04	4,67	19,33	76,00
05	45,10	36,63	18,27
07	53,24	3,85	42,91
08	23,98	13,53	62,49
09	0,19	50,46	49,35
10	0,27	22,08	77,65
11	1,27	27,23	71,50
12	11,72	25,86	62,42
14	9,13	8,02	82,85
15	45,03	15,08	39,89
17	13,48	86,52	0,00
Ensemble de la province	9,25	26,94	63,81

FIGURE 4

Méthodes d'ébranchage utilisées selon les régions administratives, en 2000-2001



On pratique l'ébranchage mécanique sur l'aire d'empilement dans la plupart des régions administratives considérées mais surtout dans celles où l'on récolte principalement des bois résineux (tableau 8)

L'ébranchage mécanique sur l'aire de coupe est aussi répandu dans l'ensemble des régions administratives et, comme l'ébranchage mécanique sur l'aire d'empilement, il est particulièrement populaire dans les régions où les forêts résineuses dominent. La plupart des volumes de bois ainsi ébranchés sont récoltés selon le procédé en bois tronçonnés, à l'aide d'abatteuses à tête multifonctionnelle. Quant on opte pour le procédé de récolte en tronc entier, on a habituellement recours à une abatteuse-groupeuse et à une ébrancheuse à flèche.

Comme les ébrancheuses sont généralement plus efficaces avec les résineux, l'importance relative de l'ébranchage manuel sur l'aire de coupe est plus grande dans les régions administratives où le couvert forestier est constitué de peuplements feuillus ou mélangés à dominance feuillue, comme l'Outaouais (07), les Laurentides (15) et la partie sud de l'Abitibi-Témiscamingue (08).

TABLEAU 9
MÉTHODES D'ÉBRANCHAGE PRATIQUÉES (%)
DE 1996-1997 À 2000-2001

Méthodes d'ébranchage	1996-1997	1997-1998	1998-1999	1999-2000	2000-2001
Manuel sur l'aire de coupe	9,21	9,36	9,39	8,32	9,25
Mécanique sur l'aire de coupe	17,40	15,45	21,07	25,33	26,94
Mécanique sur l'aire d'empilement	73,38	75,20	69,54	66,38	63,81

Le tableau 9 démontre que l'ébranchage mécanique sur l'aire d'empilement ne cesse de régresser au profit de l'ébranchage mécanique sur l'aire de coupe.

Conclusion

Les données cueillies au cours de l'exercice 2000-2001 confirment la tendance qu'on a commencé à observer il y a dix ans. Bien que le procédé de récolte en arbre entier demeure le plus répandu, il perd progressivement de son importance relative au profit du procédé en bois tronçonnés. Ce changement est en grande partie attribuable à l'utilisation de la machinerie multifonctionnelle.

On constate aussi que ce type de machinerie a grandement modifié les habitudes au chapitre de l'ébranchage et du débardage des tiges marchandes. Fort heureusement, il facilite la protection de la régénération et des sols ainsi que la remise en production des aires d'empilement et d'ébranchage établies le long des chemins forestiers.

En matière d'abattage, le virage vers la mécanisation s'est effectué au milieu des années 1970, avant même l'avènement de la machinerie multifonctionnelle, il a surtout été motivé par un souci de sécurité et de productivité.

Annexe I
Liste des procédés de récolte

CODE RÉCOLTE EN ARBRE ENTIER

(arbre débardé avec ses branches)

- 02 Abattage mécanisé, débardage par engin porteur
- 18 Abattage mécanisé, débardage par engin semi-porteur
- 03 Abattage mécanisé, débusqueuse à câble ou à grappin
- 04 Abattage manuel, débardage par engin porteur
- 19 Abattage manuel, débardage par engin semi-porteur
- 05 Abattage manuel, débusqueuse à câble ou à grappin
- 06 Abattage manuel, débardage par téléphérage

RÉCOLTE EN TRONC ENTIER

(arbre ébranché et écimé sur le parterre de coupe)

- 07 Abattage et ébranchage mécanisés, débardage par engin porteur
- 20 Abattage et ébranchage mécanisés, débardage par engin semi-porteur
- 08 Abattage et ébranchage mécanisés, débusqueuse à câble ou à grappin
- 09 Abattage mécanisé, ébranchage manuel, débardage par engin porteur
- 21 Abattage mécanisé, ébranchage manuel, débardage par engin semi-porteur
- 10 Abattage mécanisé, ébranchage manuel, débusqueuse à câble ou à grappin
- 11 Abattage et ébranchage manuels, débardage par engin porteur
- 22 Abattage et ébranchage manuels, débardage par engin semi-porteur
- 12 Abattage et ébranchage manuels, débusqueuse à câble ou à grappin

RÉCOLTE EN BOIS TRONÇONNÉS

(arbre ébranché et tronçonné sur le parterre de coupe)

- 14 Abattage, ébranchage et tronçonnage mécanisés, débardage par engin porteur
- 15 Abattage, ébranchage et tronçonnage mécanisés, débusqueuse à câble ou à grappin
- 16 Abattage, ébranchage et tronçonnage manuels, débardage par engin porteur
- 17 Abattage, ébranchage et tronçonnage manuels, débusqueuse à câble ou à grappin

Annexe II
Volumes récoltés selon les divers procédés de récolte
dans les régions administratives et dans
l'ensemble de la province,
en 2000-2001

RÉGION 01

Exercice : 2000-2001

Volume total récolté : 1 136 994 m³

RÉCOLTE EN ARBRE ENTIER (m³)

Unités de gestion	ABATTAGE MÉCANISÉ			ABATTAGE MANUEL			
	Porteur	Semi-porteur	Débusqueuse	Porteur	Semi-porteur	Débusqueuse	Téléphérage
11				259		134 513	
12			12 466			85 465	
TOTAL			12 466	259		219 978	
%			1,096	0,023		19,347	

RÉCOLTE EN TRONC ENTIER (m³)

Unités de gestion	ABATTAGE ET ÉBRANCHAGE MÉCANISÉS			ABATTAGE MÉCANISÉ, ÉBRANCHAGE MANUEL			ABATTAGE ET ÉBRANCHAGE MANUELS		
	Porteur	Semi-porteur	Débusqueuse	Porteur	Semi-porteur	Débusqueuse	Porteur	Semi-porteur	Débusqueuse
11	982								10 144
12						2 162	26 421		48 796
TOTAL	982						26 421		58 940
%	0,086					0,190	2,324		5,184

RÉCOLTE EN BOIS TRONÇONNÉS (m³)

Unités de gestion	ABATTAGE, ÉBRANCHAGE ET TRONÇONNAGE MÉCANISÉS		ABATTAGE, ÉBRANCHAGE ET TRONÇONNAGE MANUELS	
	Porteur	Débusqueuse	Porteur	Débusqueuse
11	218 929		8 102	2 735
12	489 082		96 327	611
TOTAL	708 011		104 429	3 346
%	62,270		9,185	0,294

RÉGION 02

Exercice : 2000-2001

Volume total récolté : 8 235 453 m³

RÉCOLTE EN ARBRE ENTIER (m³)

Unités de gestion	ABATTAGE MÉCANISÉ			ABATTAGE MANUEL			
	Porteur	Semi-porteur	Débusqueuse	Porteur	Semi-porteur	Débusqueuse	Téléphéragé
21	113		150 730			3 045	
22		28 555	525 200			209	
23		439 706	78 613			2 029	
24	409 361	522 032	764 228			104	
25		498 515	972 382	15 285			
26		243 603					
27			1 084 121				
33			10 000				
42			120 000				
97	74 697		21 942			34 954	
TOTAL	484 171	1 732 411	3 727 216	15 285		40 341	
%	5,879	21,036	45,258	0,186		0,490	

RÉCOLTE EN TRONC ENTIER (m³)

Unités de gestion	ABATTAGE ET ÉBRANCHAGE MÉCANISÉS			ABATTAGE MÉCANISÉ, ÉBRANCHAGE MANUEL			ABATTAGE ET ÉBRANCHAGE MANUELS		
	Porteur	Semi-porteur	Débusqueuse	Porteur	Semi-porteur	Débusqueuse	Porteur	Semi-porteur	Débusqueuse
21									336
22									
23	43 243		5 672						4 415
24									
25									8 585
26									
27									
TOTAL	43 243		5 672						13 336
%	0,525		0,069						0,162

RÉCOLTE EN BOIS TRONÇONNÉS (m³)

Unités de gestion	ABATTAGE, ÉBRANCHAGE ET TRONÇONNAGE MÉCANISÉS		ABATTAGE, ÉBRANCHAGE ET TRONÇONNAGE MANUELS	
	Porteur	Débusqueuse	Porteur	Débusqueuse
21	70 171			260
22	55 063	4 749		
23	477 779	502	350	352
24	169 187			
25	1 156 512	19 480	3 748	304
26				
27	204 380			29
33	2 912			
42	8 000			
TOTAL	2 144 004	24 731	4 098	945
%	26,034	0,300	0,050	0,011

RÉGION 03

Exercice : 2000-2001

Volume total récolté : 760 772 m³

RÉCOLTE EN ARBRE ENTIER (m³)

Unités de gestion	ABATTAGE MÉCANISÉ			ABATTAGE MANUEL			
	Porteur	Semi-porteur	Débusqueuse	Porteur	Semi-porteur	Débusqueuse	Téléphéage
31			275 552			16 641	5 529
33			19 279				
41			24 225				
TOTAL			319 056			16 641	5 529
%			41,938			2,187	0,727

RÉCOLTE EN TRONC ENTIER (m³)

Unités de gestion	ABATTAGE ET ÉBRANCHAGE MÉCANISÉS			ABATTAGE MÉCANISÉ, ÉBRANCHAGE MANUEL			ABATTAGE ET ÉBRANCHAGE MANUELS		
	Porteur	Semi-porteur	Débusqueuse	Porteur	Semi-porteur	Débusqueuse	Porteur	Semi-porteur	Débusqueuse
31									34 540
33									1 500
TOTAL									36 040
%									4,737

RÉCOLTE EN BOIS TRONÇONNÉS (m³)

Unités de gestion	ABATTAGE, ÉBRANCHAGE ET TRONÇONNAGE MÉCANISÉS		ABATTAGE, ÉBRANCHAGE ET TRONÇONNAGE MANUELS	
	Porteur	Débusqueuse	Porteur	Débusqueuse
23	111 488	2 920		
31	62 065	12 842		1 323
33	192 868			
TOTAL	366 421	15 762		1 323
%	48,164	2,072		0,174

RÉGION 04

Exercice : 2000-2001

Volume total récolté : 3 495 519 m³

RÉCOLTE EN ARBRE ENTIER (m³)

Unités de gestion	ABATTAGE MÉCANISÉ			ABATTAGE MANUEL			
	Porteur	Semi-porteur	Débusqueuse	Porteur	Semi-porteur	Débusqueuse	Téléphérage
26		131 711	56 033				
41			327 258			94 712	
42			490 873			101 425	
43			1 266 579		142 723	45 213	
TOTAL		131 711	2 140 743		142 723	241 350	
%		3,768	61,242		4,083	6,905	

RÉCOLTE EN TRONC ENTIER (m³)

Unités de gestion	ABATTAGE ET ÉBRANCHAGE MÉCANISÉS			ABATTAGE MÉCANISÉ, ÉBRANCHAGE MANUEL			ABATTAGE ET ÉBRANCHAGE MANUELS		
	Porteur	Semi-porteur	Débusqueuse	Porteur	Semi-porteur	Débusqueuse	Porteur	Semi-porteur	Débusqueuse
41									39 145
42			4 076			4 450			48 431
43			12 056			24 521			41 597
TOTAL			16 132			28 971			129 173
%			0,462			0,829			3,695

RÉCOLTE EN BOIS TRONÇONNÉS (m³)

Unités de gestion	ABATTAGE, ÉBRANCHAGE ET TRONÇONNAGE MÉCANISÉS		ABATTAGE, ÉBRANCHAGE ET TRONÇONNAGE MANUELS	
	Porteur	Débusqueuse	Porteur	Débusqueuse
26	56 282			
41	56 621	29 031		731
42	64 888	5 386		938
43	434 651	12 845		3 343
TOTAL	612 442	47 262		5 012
%	17,521	1,352		0,143

RÉGION 05

Exercice : 2000-2001

Volume total récolté : 62 660 m³

RÉCOLTE EN ARBRE ENTIER (m³)

Unité de gestion	ABATTAGE MÉCANISÉ			ABATTAGE MANUEL			
	Porteur	Semi-porteur	Débusqueuse	Porteur	Semi-porteur	Débusqueuse	Téléphérage
51			9 450			2 000	
TOTAL			9 450			2 000	
%			15,081			3,192	

RÉCOLTE EN TRONC ENTIER (m³)

Unité de gestion	ABATTAGE ET ÉBRANCHAGE MÉCANISÉS			ABATTAGE MÉCANISÉ, ÉBRANCHAGE MANUEL			ABATTAGE ET ÉBRANCHAGE MANUELS		
	Porteur	Semi-porteur	Débusqueuse	Porteur	Semi-porteur	Débusqueuse	Porteur	Semi-porteur	Débusqueuse
51									21 010
TOTAL									21 010
%									33,530

RÉCOLTE EN BOIS TRONÇONNÉS (m³)

Unité de gestion	ABATTAGE, ÉBRANCHAGE ET TRONÇONNAGE MÉCANISÉS		ABATTAGE, ÉBRANCHAGE ET TRONÇONNAGE MANUELS	
	Porteur	Débusqueuse	Porteur	Débusqueuse
51	22 950		7 250	
TOTAL	22 950		7 250	
%	36,626		11,570	

RÉGION 07

Exercice : 2000-2001

Volume total récolté : 1 983 798 m³

RÉCOLTE EN ARBRE ENTIER (m³)

Unités de gestion	ABATTAGE MÉCANISÉ			ABATTAGE MANUEL			
	Porteur	Semi-porteur	Débusqueuse	Porteur	Semi-porteur	Débusqueuse	Téléphérage
71		84 915	144 306			81 214	
72						18 949	
73			304 655			3 897	
74		8 324	205 039				
TOTAL		93 239	654 000			104 060	
%		4,700	32,967			5,245	

RÉCOLTE EN TRONC ENTIER (m³)

Unités de gestion	ABATTAGE ET ÉBRANCHAGE MÉCANISÉS			ABATTAGE MÉCANISÉ, ÉBRANCHAGE MANUEL			ABATTAGE ET ÉBRANCHAGE MANUELS		
	Porteur	Semi-porteur	Débusqueuse	Porteur	Semi-porteur	Débusqueuse	Porteur	Semi-porteur	Débusqueuse
71						984			511 739
72						7 295			192 699
73									105 693
74									20 580
TOTAL						8 279			830 711
%						0,417			41,875

RÉCOLTE EN BOIS TRONÇONNÉS (m³)

Unités de gestion	ABATTAGE, ÉBRANCHAGE ET TRONÇONNAGE MÉCANISÉS		ABATTAGE, ÉBRANCHAGE ET TRONÇONNAGE MANUELS	
	Porteur	Débusqueuse	Porteur	Débusqueuse
71				79 126
72				
73		32		127 085
74	76 435			10 831
TOTAL	76 467			217 042
%	3,855			10,941

RÉGION 08

Exercice : 2000-2001

Volume total récolté : 3 496 658 m³

RÉCOLTE EN ARBRE ENTIER (m³)

Unités de gestion	ABATTAGE MÉCANISÉ			ABATTAGE MANUEL			
	Porteur	Semi-porteur	Débusqueuse	Porteur	Semi-porteur	Débusqueuse	Téléphérage
81			118 743			27 656	
82		467	133 544			87 685	
83			353 624			3 120	
84			895 476				1 893
85			35 352				
86		92 746	141 732			1 102	
87		126 750	164 920			255	
TOTAL		219 963	1 843 391			119 818	1 893
%		6,291	52,719			3,427	0,054

RÉCOLTE EN TRONC ENTIER (m³)

Unités de gestion	ABATTAGE ET ÉBRANCHAGE MÉCANISÉS			ABATTAGE MÉCANISÉ, ÉBRANCHAGE MANUEL			ABATTAGE ET ÉBRANCHAGE MANUELS		
	Porteur	Semi-porteur	Débusqueuse	Porteur	Semi-porteur	Débusqueuse	Porteur	Semi-porteur	Débusqueuse
81						116 038			657 553
82			11 113						5 641
83									45 295
84			76 964						
85			6 032						
86									
87		35 538							
TOTAL		35 538	94 109			116 038			708 489
%		1,016	2,691			3,319			20,262

RÉCOLTE EN BOIS TRONÇONNÉS (m³)

Unités de gestion	ABATTAGE, ÉBRANCHAGE ET TRONÇONNAGE MÉCANISÉS		ABATTAGE, ÉBRANCHAGE ET TRONÇONNAGE MANUELS	
	Porteur	Débusqueuse	Porteur	Débusqueuse
81			3 869	
82	135 491			
83	25 567			
84	129 162		519	
85	18 821			
86	25 058		9 382	
87	9 550			
TOTAL	343 649		13 770	
%	9,828		0,394	

RÉGION 09

Exercice : 2000-2001

Volume total récolté : 4 612 534 m³

RÉCOLTE EN ARBRE ENTIER (m³)

Unités de gestion	ABATTAGE MÉCANISÉ			ABATTAGE MANUEL			
	Porteur	Semi-porteur	Débusqueuse	Porteur	Semi-porteur	Débusqueuse	Téléphérage
93			1 033 533				
94		863 342	10 151				
95			114 418				
96							
97	250 294					4 584	
TOTAL	250 294	863 342	1 158 102			4 584	
%	5,426	18,717	25,108			0,099	

RÉCOLTE EN TRONC ENTIER (m³)

Unités de gestion	ABATTAGE ET ÉBRANCHAGE MÉCANISÉS			ABATTAGE MÉCANISÉ, ÉBRANCHAGE MANUEL			ABATTAGE ET ÉBRANCHAGE MANUELS		
	Porteur	Semi-porteur	Débusqueuse	Porteur	Semi-porteur	Débusqueuse	Porteur	Semi-porteur	Débusqueuse
93							5 476		
94									
95									
96									
97								2 486	
TOTAL							5 476	2 486	
%							0,119	0,054	

RÉCOLTE EN BOIS TRONÇONNÉS (m³)

Unités de gestion	ABATTAGE, ÉBRANCHAGE ET TRONÇONNAGE MÉCANISÉS		ABATTAGE, ÉBRANCHAGE ET TRONÇONNAGE MANUELS	
	Porteur	Débusqueuse	Porteur	Débusqueuse
93	1 530 789			
94	107 738			
95	18 636			
96	114 240			
97	525 792	274		781
TOTAL	2 327 195	274		781
%	50,454	0,006		0,017

RÉGION 10

Exercice : 2000-2001

Volume total récolté : 5 002 198 m³

RÉCOLTE EN ARBRE ENTIER (m³)

Unités de gestion	ABATTAGE MÉCANISÉ			ABATTAGE MANUEL			
	Porteur	Semi-porteur	Débusqueuse	Porteur	Semi-porteur	Débusqueuse	Téléphérage
26		1 325 843	79 519		714		
42		25 936	802				
85			102 433			415	
86		225 055	835 273				
87			1 285 848			2 238	
TOTAL		1 576 834	2 303 875		714	2 653	
%		31,523	46,057		0,014	0,053	

RÉCOLTE EN TRONC ENTIER (m³)

Unités de gestion	ABATTAGE ET ÉBRANCHAGE MÉCANISÉS			ABATTAGE MÉCANISÉ, ÉBRANCHAGE MANUEL			ABATTAGE ET ÉBRANCHAGE MANUELS		
	Porteur	Semi-porteur	Débusqueuse	Porteur	Semi-porteur	Débusqueuse	Porteur	Semi-porteur	Débusqueuse
26									
85			402 809						
86			38 011						
87		84 106							
TOTAL		84 106	440 820						
%		1,681	8,813						

RÉCOLTE EN BOIS TRONÇONNÉS (m³)

Unités de gestion	ABATTAGE, ÉBRANCHAGE ET TRONÇONNAGE MÉCANISÉS		ABATTAGE, ÉBRANCHAGE ET TRONÇONNAGE MANUELS	
	Porteur	Débusqueuse	Porteur	Débusqueuse
26	24 413		12 047	191
42	172 746			
85	243 906			
86	108 325			
87	30 166			1 402
TOTAL	579 556		12 047	1 593
%	11,586		0,241	0,032

RÉGION 11

Exercice : 2000-2001

Volume total récolté : 1 568 881 m³

RÉCOLTE EN ARBRE ENTIER (m³)

Unités de gestion	ABATTAGE MÉCANISÉ			ABATTAGE MANUEL			
	Porteur	Semi-porteur	Débusqueuse	Porteur	Semi-porteur	Débusqueuse	Téléphérage
111		181 023	125 091		29 945	85 218	12 041
112			617 669			70 341	443
TOTAL		181 023	742 760		29 945	155 559	12 484
%		11,538	47,343		1,909	9,915	0,796

RÉCOLTE EN TRONC ENTIER (m³)

Unités de gestion	ABATTAGE ET ÉBRANCHAGE MÉCANISÉS			ABATTAGE MÉCANISÉ, ÉBRANCHAGE MANUEL			ABATTAGE ET ÉBRANCHAGE MANUELS		
	Porteur	Semi-porteur	Débusqueuse	Porteur	Semi-porteur	Débusqueuse	Porteur	Semi-porteur	Débusqueuse
111									
112									533
TOTAL									533
%									0,034

RÉCOLTE EN BOIS TRONÇONNÉS (m³)

Unités de gestion	ABATTAGE, ÉBRANCHAGE ET TRONÇONNAGE MÉCANISÉS		ABATTAGE, ÉBRANCHAGE ET TRONÇONNAGE MANUELS	
	Porteur	Débusqueuse	Porteur	Débusqueuse
111	232 955		10 682	504
112	194 291		8 145	
TOTAL	427 246		18 827	504
%	27,233		1,200	0,032

RÉGION 12

Exercice : 2000-2001

Volume total récolté : 173 775 m³

RÉCOLTE EN ARBRE ENTIER (m³)

Unités de gestion	ABATTAGE MÉCANISÉ			ABATTAGE MANUEL			
	Porteur	Semi-porteur	Débusqueuse	Porteur	Semi-porteur	Débusqueuse	Téléphérage
34			26 104				
35			82 366				
TOTAL			108 470				
%			62,420				

RÉCOLTE EN TRONC ENTIER (m³)

Unité de gestion	ABATTAGE ET ÉBRANCHAGE MÉCANISÉS			ABATTAGE MÉCANISÉ, ÉBRANCHAGE MANUEL			ABATTAGE ET ÉBRANCHAGE MANUELS		
	Porteur	Semi-porteur	Débusqueuse	Porteur	Semi-porteur	Débusqueuse	Porteur	Semi-porteur	Débusqueuse
34									
35									15 414
TOTAL									15 414
%									8,870

RÉCOLTE EN BOIS TRONÇONNÉS (m³)

Unités de gestion	ABATTAGE, ÉBRANCHAGE ET TRONÇONNAGE MÉCANISÉS		ABATTAGE, ÉBRANCHAGE ET TRONÇONNAGE MANUELS	
	Porteur	Débusqueuse	Porteur	Débusqueuse
34	29 512		4 805	
35	15 430			144
TOTAL	44 942		4 805	144
%	25,862		2,765	0,083

RÉGION 14

Exercice : 2000-2001

Volume total récolté : 524 948 m³

RÉCOLTE EN ARBRE ENTIER (m³)

Unités de gestion	ABATTAGE MÉCANISÉ			ABATTAGE MANUEL			
	Porteur	Semi-porteur	Débusqueuse	Porteur	Semi-porteur	Débusqueuse	Téléphéage
41			14 132			7 326	
61							
62		716	398 958			13 788	
TOTAL		716	413 090			21 114	
%		0,136	78,692			4,022	

RÉCOLTE EN TRONC ENTIER (m³)

Unités de gestion	ABATTAGE ET ÉBRANCHAGE MÉCANISÉS			ABATTAGE MÉCANISÉ, ÉBRANCHAGE MANUEL			ABATTAGE ET ÉBRANCHAGE MANUELS		
	Porteur	Semi-porteur	Débusqueuse	Porteur	Semi-porteur	Débusqueuse	Porteur	Semi-porteur	Débusqueuse
41									
61						150			
62									44 860
TOTAL						150			44 860
%						0,029			8,546

RÉCOLTE EN BOIS TRONÇONNÉS (m³)

Unités de gestion	ABATTAGE, ÉBRANCHAGE ET TRONÇONNAGE MÉCANISÉS		ABATTAGE, ÉBRANCHAGE ET TRONÇONNAGE MANUELS	
	Porteur	Débusqueuse	Porteur	Débusqueuse
41	1 500			
61	750			
62	34 450		1 115	1 816
64	4 387			
TOTAL	41 087		1 115	1 816
%	7,827		0,212	0,346

RÉGION 15

Exercice : 2000-2001

Volume total récolté : 1 188 015 m³

RÉCOLTE EN ARBRE ENTIER (m³)

Unités de gestion	ABATTAGE MÉCANISÉ			ABATTAGE MANUEL			
	Porteur	Semi-porteur	Débusqueuse	Porteur	Semi-porteur	Débusqueuse	Téléphérage
61			38 659				
64			397 211		60	38 001	
TOTAL			435 870		60	38 001	
%			36,689		0,005	3,199	

RÉCOLTE EN TRONC ENTIER (m³)

Unités de gestion	ABATTAGE ET ÉBRANCHAGE MÉCANISÉS			ABATTAGE MÉCANISÉ, ÉBRANCHAGE MANUEL			ABATTAGE ET ÉBRANCHAGE MANUELS		
	Porteur	Semi-porteur	Débusqueuse	Porteur	Semi-porteur	Débusqueuse	Porteur	Semi-porteur	Débusqueuse
61						22 584			57 672
64			22 349			88 565			295 192
TOTAL			22 349			111 149			352 864
%			1,881			9,356			29,702

RÉCOLTE EN BOIS TRONÇONNÉS (m³)

Unités de gestion	ABATTAGE, ÉBRANCHAGE ET TRONÇONNAGE MÉCANISÉS		ABATTAGE, ÉBRANCHAGE ET TRONÇONNAGE MANUELS	
	Porteur	Débusqueuse	Porteur	Débusqueuse
61	76 757			1 914
64	75 793	4 227		69 031
TOTAL	152 550	4 227		70 945
%	12,841	0,356		5,972

RÉGION 17

Exercice : 2000-2001

Volume total récolté : 4 480 m³

RÉCOLTE EN ARBRE ENTIER (m³)

Unités de gestion	ABATTAGE MÉCANISÉ			ABATTAGE MANUEL			
	Porteur	Semi-porteur	Débusqueuse	Porteur	Semi-porteur	Débusqueuse	Téléphérage
TOTAL							
%							

RÉCOLTE EN TRONC ENTIER (m³)

Unités de gestion	ABATTAGE ET ÉBRANCHAGE MÉCANISÉS			ABATTAGE MÉCANISÉ, ÉBRANCHAGE MANUEL			ABATTAGE ET ÉBRANCHAGE MANUELS		
	Porteur	Semi-porteur	Débusqueuse	Porteur	Semi-porteur	Débusqueuse	Porteur	Semi-porteur	Débusqueuse
TOTAL									
%									

RÉCOLTE EN BOIS TRONÇONNÉS (m³)

Unités de gestion	ABATTAGE, ÉBRANCHAGE ET TRONÇONNAGE MÉCANISÉS		ABATTAGE, ÉBRANCHAGE ET TRONÇONNAGE MANUELS	
	Porteur	Débusqueuse	Porteur	Débusqueuse
41	3 876		604	
TOTAL	3 876		604	
%	86,518		13,482	

ENSEMBLE DU QUÉBEC

Exercice : 2000-2001

Volume total récolté : 32 246 685 m³

RÉCOLTE EN ARBRE ENTIER (m³)

Régions administratives	ABATTAGE MÉCANISÉ			ABATTAGE MANUEL			
	Porteur	Semi-porteur	Débusqueuse	Porteur	Semi-porteur	Débusqueuse	Téléphérage
01			12 466	259		219 978	
02	484 171	1 732 411	3 727 216	15 285		40 341	
03			319 056			16 641	5 529
04		131 711	2 140 743		142 723	241 350	
05			9 450			2 000	
07		93 239	654 000			104 060	
08		219 963	1 843 391			119 818	1 893
09	250 294	863 342	1 158 102			4 584	
10		1 576 834	2 303 875		714	2 653	
11		181 023	742 760		29 945	155 559	12 484
12			108 470				
14		716	413 090			21 114	
15			435 870		60	38 001	
17							
TOTAL	734 465	4 799 239	13 868 489	15 544	173 442	966 099	19 906
%	2,278	14,883	43,007	0,048	0,0538	2,996	0,062

RÉCOLTE EN TRONC ENTIER (m³)

Régions administratives	ABATTAGE ET ÉBRANCHAGE MÉCANISÉS			ABATTAGE MÉCANISÉ, ÉBRANCHAGE MANUEL			ABATTAGE ET ÉBRANCHAGE MANUELS		
	Porteur	Semi-porteur	Débusqueuse	Porteur	Semi-porteur	Débusqueuse	Porteur	Semi-porteur	Débusqueuse
01	982					2 162	26 421		59 396
02	43 243		5 672						13 336
03									36 040
04			16 132			28 971			129 073
05									21 010
07						8 279			830 711
08		35 538	94 109			116 038			708 489
09							5 476	2 486	
10		84 106	440 820						
11									533
12									15 414
14						150			44 860
15			22 349			111 149			352 864
17									
TOTAL	44 225	119 644	579 082			266 749	31 897	2 486	2 211 370
%	0,137	0,371	1,796			0,827	0,099	0,008	6,858

RÉCOLTE EN BOIS TRONÇONNÉS (m³)

Régions administratives	ABATTAGE, ÉBRANCHAGE ET TRONÇONNAGE MÉCANISÉS		ABATTAGE, ÉBRANCHAGE ET TRONÇONNAGE MANUELS	
	Porteur	Débusqueuse	Porteur	Débusqueuse
01	708 011		104 429	3 346
02	2 144 004	24 731	4 098	945
03	366 421	15 762		1 323
04	612 442	47 262		5 012
05	22 950		7 250	
07	76 467			217 042
08	343 649		13 770	
09	2 327 195	274		781
10	579 556		12 047	1 593
11	427 246		18 827	504
12	44 942		4 805	144
14	41 087	1 000	1 115	1 816
15	152 550	4 227		70 945
17	3 876		604	
TOTAL	7 850 396	93 256	166 945	303 451
%	24,345	0,289	0,518	0,941

ANNEXE III

**VOLUMES RÉCOLTÉS SELON LES PROCÉDÉS DE RÉCOLTE
DANS CHACUNE DES ZONES DE TARIFICATION FORESTIÈRE,
EN 2000-2001**

RÉCOLTE EN ARBRE ENTIER (m³)

Zones de tarification	ABATTAGE MÉCANISÉ			ABATTAGE MANUEL			
	Porteur	Semi-porteur	Débusqueuse	Porteur	Semi-porteur	Débusqueuse	Téléphéage
101				259		120 893	
102						98 450	
103			14 715			17 506	5 701
104			12 466				
111		24 996	30 000		21 548	26 540	
112		20 960			8 397	41 172	
113		8 412	147 000			2 008	
114			211 678			3 000	
115		126 655	71 880			8 000	6 340
116			144 687			25 300	443
117			122 800			32 033	
201			2 227				
202			39 125			39	
203			4 564				
204			291 899			134	
205			44 229				
206			28 234				
207		28 555	41 864	3 579			
208			1 907				
209	74 697	45 486	5 762			1 990	
210		394 220	28 119				
211		5 869	8 369			35	
212		22 142	119 779			69	
213			207 634	11 706			
214			55 327				
215		11 631	73 545				
216		74 363	86 025				
217		366 629	2 509				
218		151 675	34 355				
219		25 704					
220		968 841	28 644				
221		2 679	162 640				
222			84 610				
223			46 454				
224			313 938				
225			315 591				
226	169 479	440 624	237 884				
227	274 805	53 397	1 017 685				
228			220 073				
230			46 716				
232			86 632				
233			267 799				
234		38 971					
235		46 463			714		
237			90 930				
238		50 680					
239		296 876					
301			48 494			635	
302			74 816				
303			106 589				
304			70 186			5 698	
305			7 955				
306			22 967				

Zones de tarification	ABATTAGE MÉCANISÉ			ABATTAGE MANUEL			
	Porteur	Semi-porteur	Débusqueuse	Porteur	Semi-porteur	Débusqueuse	Téléphérage
401			1 123 886			113 662	
402			529 027			39 176	5 529
403			28 133			31 984	
404			48 047			12 163	
405	113		284 202			65 783	
406			3 445				
407			1 029				
408			191 758		76 820		
411			16 751		29 782		
412		190 711	152 051		36 121		
413		385	175 007				
501			69 426			2 000	
601			67 750			14 553	
602		716	18 079			6 139	
603			107 034			669	
604			273 845			6 951	
605			14 062				
606			114 528			19 582	
607			73 218			1 666	
608			11 111				
609			97 587		60	2 200	
610			43 687				
701			8 740			29 659	
702		24 571	4 321			22 364	
703			61 713			3 477	
704		4 395	44 719			37 975	
705			15 493			7 993	
706		34 879	18 271			2 172	
707		21 070	52 762				
708			175 209				
709			32 944				
710			113 140			420	
711		8 324	155 010				
712			12 898				
801						31	
802							
803			13 860			3 465	
804							
805			20 740			5 185	
806			16 900			4 224	
807			11 963			2 990	
808			12 558			3 140	
809			19 530			2 593	
810			11 115				
811			79 726			7 851	
812							
813			106 663				
815			39 822				
816			120 581			4 222	
817			110				
818			28 847			64 513	
819		467	114 314			21 349	
820		115 596	154 299				
821			544 451			255	1 893
822			421 821				

Zones de tarification	ABATTAGE MÉCANISÉ			ABATTAGE MANUEL			
	Porteur	Semi-porteur	Débusqueuse	Porteur	Semi-porteur	Débusqueuse	Téléphérage
823		126 750	108 559				
824			265 239				
825			281 453			949	
826			60 409			1 289	
827			41 801				
828			36 743				
829		73 627	240 039				
830		75 374	31 440				
831			55 867				
832							
833			76				
834			542				
835			381 890				
836			39 390				
837		27 172	209 765				
838		26 032	233 886				
840			286 640				
841							
901						4 584	
902			17 598			34 954	
904	2 417						
905	212 954		108 113				
906							
907							
909			1 427				
910		21 041					
911		149 107					
912			377 387				
913			22 822				
914							
916			6 776				
917							
920		165 062					
921		397 474					
923		130 658					
924			114 418				
926							
TOTAL	734 465	4 799 239	13 868 489	15 544	173 442	966 099	19 906

RÉCOLTE EN TRONC ENTIER (m³)

Zone de tarification	ABATTAGE ET ÉBRANCHAGE MÉCANISÉS			ABATTAGE MÉCANISÉ ÉBRANCHAGE MANUEL			ABATTAGE ET ÉBRANCHAGE MANUELS		
	Porteur	Semi-porteur	Débusqueuse	Porteur	Semi-porteur	Débusqueuse	Porteur	Semi-porteur	Débusqueuse
101	8								17 736
102	974					1 183			19 580
103							26 421		14 829
104						979			
111									
112									
113									533
114									
115									
116									6 795
117									
201									
202	15 004		1 886						
203									
204									
205									
206									
207									7 050
208									
209			3 786						
210	19 125								
211	8 107								
212									
213									1 535
214									
215									
216									
217									
218									
219									
220									
221									
222									
223									
224									
225									
226									
227									
228									
230									
232									
233									
234									
235									
237									
238									
239									
301									15 274
302									
303									24
304									12 266
305									1 500

Zone de tarification	ABATTAGE ET ÉBRANCHAGE MÉCANISÉS			ABATTAGE MÉCANISÉ ÉBRANCHAGE MANUEL			ABATTAGE ET ÉBRANCHAGE MANUELS		
	Porteur	Semi-porteur	Débusqueuse	Porteur	Semi-porteur	Débusqueuse	Porteur	Semi-porteur	Débusqueuse
306									4 217
401			4 850			24 003			50 166
402						2 143			51 701
403									19 629
404						869			3 963
405	1 007								26 282
406						303			
407									
408			4 364						72
411			475						
412			6 443						113
413						1 653			31
501									21 150
601						48 686			308 538
602									17 751
603									2 800
604									24 309
605						1 448			2 300
606						52 859			34 945
607						8 036			1 557
608			3 737						29
609									6 368
610			1 315			270			13 768
701			9 952			7 295			199 956
702			7 309			647			187 443
703									66 685
704									88 470
705						7 397			149 531
706									88 152
707						58			31 221
708									20 293
709									44
710									16 040
711									
712			36						8 600
801						27 166			153 941
802						16 342			92 606
803						17 236			97 672
804						85			479
805						6 621			37 517
806						5 754			32 608
807						3 894			22 064
808						9 817			55 631
809						11 332			71 576
810									17 373
811						10 673			75 381
812									5 204
813									1 151
815									
816									4 328
817									
818			9 221						288
819			7 924						29
820			49 569						

Zone de tarification	ABATTAGE ET ÉBRANCHAGE MÉCANISÉS			ABATTAGE MÉCANISÉ ÉBRANCHAGE MANUEL			ABATTAGE ET ÉBRANCHAGE MANUELS		
	Porteur	Semi-porteur	Débusqueuse	Porteur	Semi-porteur	Débusqueuse	Porteur	Semi-porteur	Débusqueuse
821									
822			76 964						276
823		35 538							
824									
825									
826									
827									
828									
829									
830									
831			208 284						
832									
833			119 034						
834									
835		84 106	6 634						
836									
837			6 825						
838			25 922						
840									
841			24 552						
901								2 486	
902									
904									
905									
906							5 476		
907									
909									
910									
911									
912									
913									
914									
916									
917									
920									
921									
923									
924									
926									
TOTAL	44 225	119 644	579 082			266 749	31 897	2 486	2 211 370

RÉCOLTE EN BOIS TRONÇONNÉS (m³)

Zone de tarification	ABATTAGE, ÉBRANCHAGE ET TRONÇONNAGE MÉCANISÉS		905ABATTAGE, ÉBRANCHAGE ET TRONÇONNAGE MANUELS	
	Porteur	Débusqueuse	Porteur	Débusqueuse
101	219 798		11 497	
102	84 520		10 089	1 997
103	203 591		61 760	
104	105 145			
111	142 028		2 380	233
112				
113				
114	50 556			271
115	115 752			
116	175 883		37 530	611
117	17 800			
201				
202	67285			
203	11 327			
204				
205	55 063	4 560		
206		189		
207	84 453	2 548		100
208				
209	60 571	502		352
210	385 105		350	
211	1 245			
212	11 088			
213	127 982	12 547	3 748	
214	7 117	3 360		74
215	47 645	49		
216	20 934			
217	116 280			
218			365	191
219			9 248	
220	213 885	803	304	
221	226 036			
222	106 835			130
223				
224	63 036			29
225	31 478			
226	240 259			
227	277 041			
228	20 643			
230	7 030			
232	182 082			
233	72 923			
234				
235			2 130	
237				
238				
239				
301	33 181			882
302	112 801			
303	28 653			
304		11 643		716
305	142 132			

Zone de tarification	ABATTAGE, ÉBRANCHAGE ET TRONÇONNAGE MÉCANISÉS		905ABATTAGE, ÉBRANCHAGE ET TRONÇONNAGE MANUELS	
	Porteur	Débusqueuse	Porteur	Débusqueuse
306	35 270	2 920		
401	186 645	20 360		3 111
402	55 533	7 612		2 428
403		17 619		80
404		290		
405	72 896	3 580		260
406				
407	4 387			240
408	184 092			
411	27 252			
412	256 914			
413	59 036	173		
501	58 771		12 659	
601	5 207			36 649
602	34 450			
603			839	1 025
604			276	791
605	60 620			
606	34 614			32 038
607		4 227		59
608				3 785
609	20 387			208
610	23 103			6 791
701				
702				2 084
703				118 894
704				68 887
705				
706				
707				8 155
708	31 953			5 729
709				116
710	44 514			3 401
711				300
712	9 369			651
801				
802				
803				
804				
805				
806				
807				
808				
809				
810				
811	17 708		3 869	
812	35 172			
813	10 390			
815	8 325			
816	72 253			
817	5 927			
818	32 012			
819	7 161			
820	88 163		2 818	

Zone de tarification	ABATTAGE, ÉBRANCHAGE ET TRONÇONNAGE MÉCANISÉS		905ABATTAGE, ÉBRANCHAGE ET TRONÇONNAGE MANUELS	
	Porteur	Débusqueuse	Porteur	Débusqueuse
821	85 553		7 083	
822	30 867			
823				
824				
825				
826				
827	7 675			
828				
829	7 219			
830	4 201			
831	135 809			
832	14 252			
833	9 393			
834				
835	18 294			1 402
836	4 046			
837	25 667			
838	92 311			
840				
841	13 648			
901	6 107	274		781
902				
904	197 128			
905	45 516			
906				
907	23			
909	27 108			
910	3 266			
911				
912	503 944			
913	125 841			
914	96 499			
916	798 604			
917	51 965			
920	22 952			
921	8 325			
923				
924	18 636			
926	114 240			
TOTAL	7 850 396	93 256	166 945	303 451