

**La Société de la faune et  
des parcs du Québec**

---

**Recueil photographique des  
caractéristiques morphologiques  
servant à l'identification des  
micromammifères du Québec**

VOLUME I - INSECTIVORES

Gilles Lupien

Technicien de la faune

Mai 2001

---

Direction de l'aménagement de la faune



**RECUEIL PHOTOGRAPHIQUE DES CARACTÉRISTIQUES  
MOPHOLOGIQUES SERVANT À L'IDENTIFICATION DES  
MICROMAMMIFÈRES DU QUÉBEC**

VOLUME 1 - INSECTIVORES

Gilles Lupien

Technicien de la faune

Société de la faune et des parcs du Québec

Jonquière, mai 2001

## **REMERCIEMENTS**

Ce recueil photographique a été rendu possible grâce à la collaboration de M. Michel Gosselin (Musée canadien de la nature, Ottawa), M. Robert Loiselle (Université du Québec à Chicoutimi), MM. Jacques Jutras et Sylvain St-Onge (Société de la faune et des parcs du Québec) et M<sup>me</sup> Marjolaine Bouchard (FAPAQ, Direction de l'aménagement de la faune du Saguenay–Lac-Saint-Jean). L'auteur leur transmet ses remerciements les plus sincères.

---

## **INTRODUCTION**

Ce recueil photographique se veut une aide technique rendant l'identification des micromammifères du Québec plus facile afin d'améliorer la qualité de l'information recueillie sur ce groupe d'espèces.

Les photographies ont été réalisées à l'aide d'appareils photographiques installés sur un binoculaire et d'un appareil photographique numérique conventionnel afin de reproduire les caractères tels que les voit la personne qui procède à une identification.

Afin de présenter ces photographies pour qu'elles soient consultées le plus facilement possible, l'ordre de présentation et le texte s'inspirent de la *Clé d'identification des micromammifères du Québec* (Maisonneuve *et al.* 1997). Lorsque le texte diffère de cette clé, les caractères italiques ont été utilisés.

Le présent volume regroupe les micromammifères insectivores du Québec (en excluant toutefois les chiroptères), soit les talpidés et les soricidés. Un autre document est en préparation et traitera des rongeurs, soit les zapodidés, les muridés et les cricétidés.

**LISTE DES PHOTOGRAPHIES**

<b>Espèces</b>	<b>Caractères morphologiques</b>	<b>Page</b>
Condylure étoilé	Pied antérieur	8
	Pied postérieur	8
	Museau	8
	Queue	8
	Spécimen	6
	Dentition supérieure	21
	Dentition inférieure	21
Taupe à queue velue	Patte avant	7
	Tête et museau	9
	Queue	9
	Spécimen	9
	Dentition	21
Grande musaraigne	Dents unicuspidés	10
	Spécimen	10
Musaraigne palustre	Spécimen	10
	Pied antérieur	11
	Pied postérieur	11
	Dents unicuspidés	11
	Trou mentonnier	21
	Foramen infraorbitaire	21
	Première unicuspide	22
	Mandibule	22
Musaraigne pygmée	Dents unicuspidés (juvénile)	12
	Dents unicuspidés (adulte)	12
	Spécimen	12
	Foramen infraorbitaire	22
	Première unicuspide	22
	Trou mentonnier	22

<b>Espèces</b>	<b>Caractères morphologiques</b>	<b>Page</b>
Musaraigne longicaude <sup>1</sup>	Dents unicuspidés	13
	Foramen infraorbitaire	13
	Trou mentonnier	14
	Spécimen	14
Musaraigne de Gaspé	Dents unicuspidés	13-23
	Foramen infraorbitaire	13
	Trou mentonnier	14
	Spécimen	14
Musaraigne arctique	Dents unicuspidés	16
	Foramen infraorbitaire	15
	Trou mentonnier	15
	Première unicuspide	16
	Mandibule	16
	Spécimen	16
Musaraigne cendrée	Dents unicuspidés	13
	Patte avant	7
	Foramen infraorbitaire	15
	Trou mentonnier	15
	Première unicuspide	17
	Mandibule	17-18
	Queue	18
	Spécimen	18
	Longueur du crâne	17
	Largeur du maxillaire	17
	Dentition atypique	23
	Musaraigne fuligineuse	Dents unicuspidés
Pied antérieur		7
Pied postérieur		7
Foramen infraorbitaire		15
Trou mentonnier		15
Première unicuspide		17

<sup>1</sup> La musaraigne longicaude ne fait pas partie de la liste de la faune vertébrée du Québec. Son statut est présentement en évaluation.

<b>Espèces</b>	<b>Caractères morphologiques</b>	<b>Page</b>
	Mandibule	17
	Queue	18
	Spécimen	19
	Longueur du crâne	19
	Largeur du maxillaire	19

## **GLOSSAIRE**

Foramen : Orifice dans un os par lequel passe un nerf.

Trou mentonnier : Orifice situé sur le menton.

Unicuspide : Dent munie d'une seule crête. Plus particulièrement chez les musaraignes, on fait référence aux canines.

Protoconide : Cuspide externe des molaires inférieures.

## **ABRÉVIATIONS**

P : prémolaire

U : unicuspide

INC : incisive

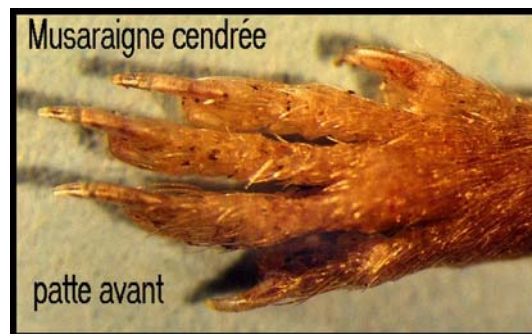


## Les micromammifères insectivores du Québec

### 1. Caractères externes seulement

1a Pattes avant munies de 5 doigts, museau pointu, yeux minuscules

Insectivores 2

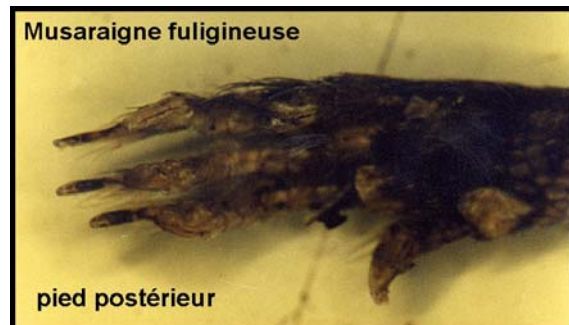
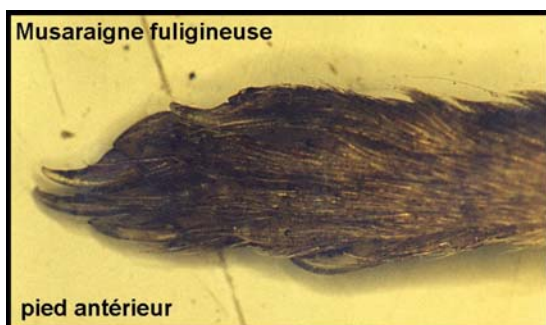


1b Pattes avant munies de quatre doigts, museau différent.

Rongeur (voir le volume sur les rongeurs)

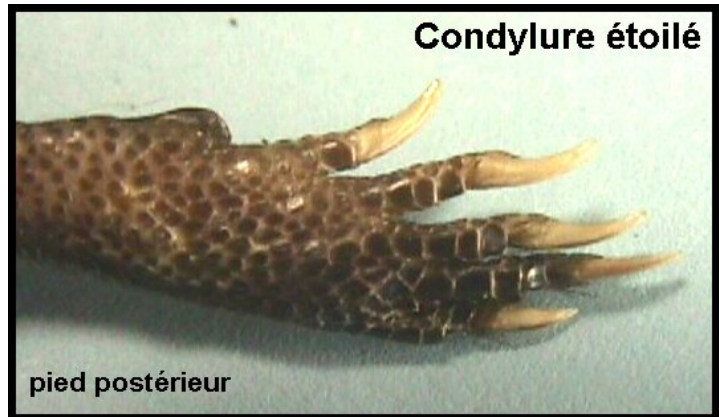
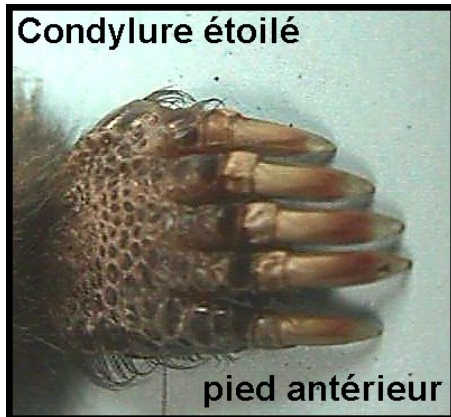
2a Pied antérieur de même largeur que le postérieur, oreilles dotées de pavillon.

Soricidés (musaraigne, page 10)



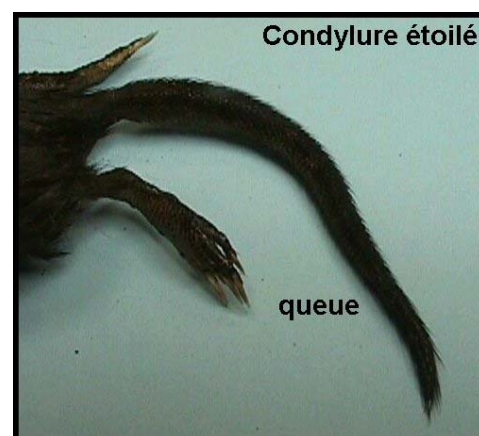
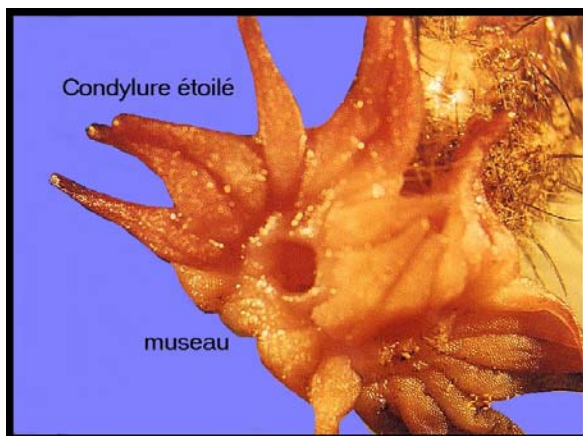
2b Pieds antérieurs plus larges que les postérieurs, oreilles sans pavillon.

Talpidés (taupe) ...3)



3a Museau terminé par des appendices sensitifs charnus formant une étoile, longue queue (71-84 mm) charnue comprimée à la base.

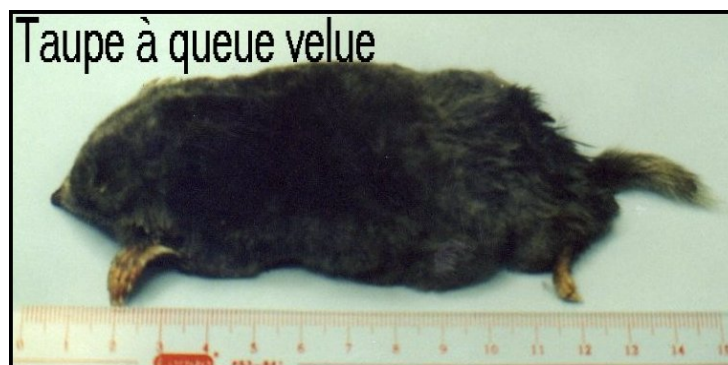
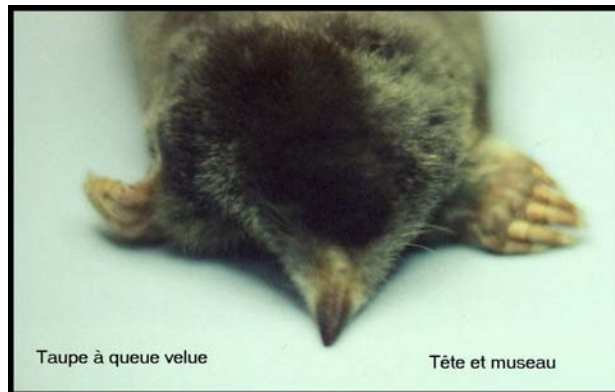
Condylure étoilé  
*Condylura cristata*



⇒ Autres photographies de condylure étoilé en annexe, page 21.

3b Museau pointu sans appendice, queue courte (24 – 50 mm) et velue.

**Taupe à queue velue**  
*Parascalops breweri*



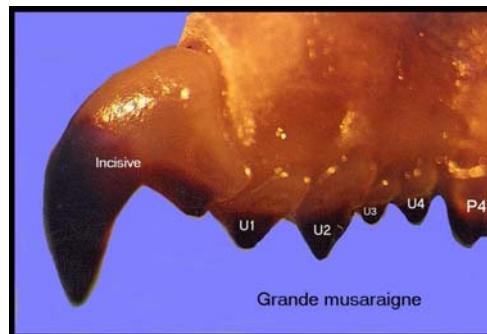
⇒ *Autres photographies de la taupe à queue velue en annexe, page 21*

## 2. CLÉ DÉTAILLÉE : caractères crâniens et de dentition souvent requis

### 2.1 Musaraigne

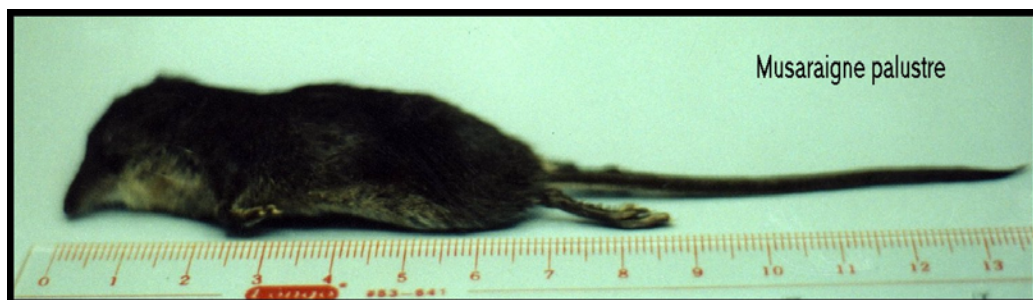
Queue relativement courte (moins du quart de la longueur totale), longueur totale de 90 à 145 mm, unicuspidés 3 et 4 de taille semblable et ayant environ le quart de la taille des unicuspidés 1 et 2.

**Grande musaraigne**  
*Blarina brevicauda*



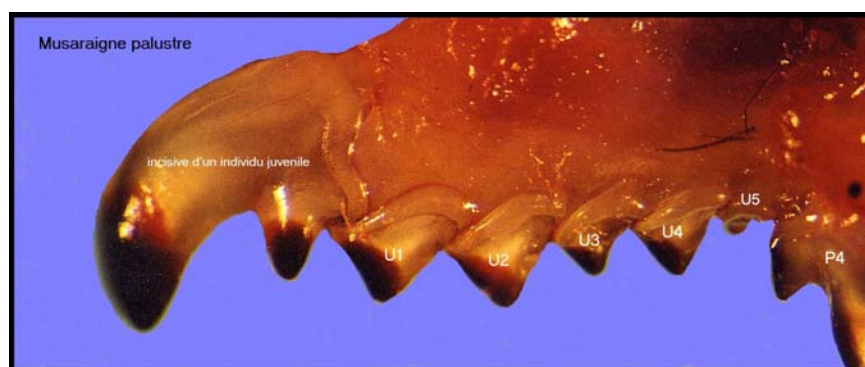
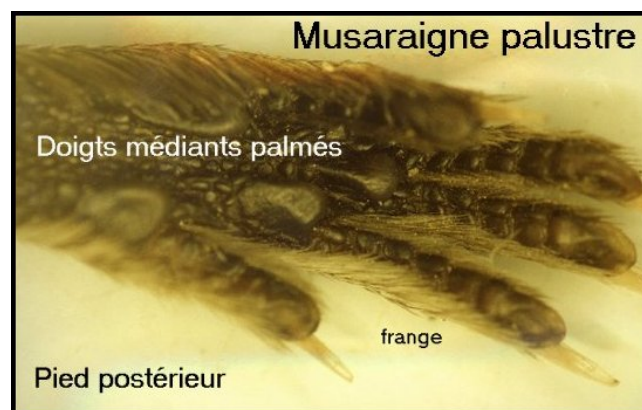
Queue contribuant beaucoup plus à la longueur totale.....1

1a La longueur totale > 130 mm, queue très longue (61 à 89 mm),



Pieds postérieurs *et antérieurs* garnis d'une frange de poils raides, doigts médians en partie palmés. Troisième dent unicuspidée plus petite que la quatrième.

**Musaraigne palustre**  
*Sorex palustris*

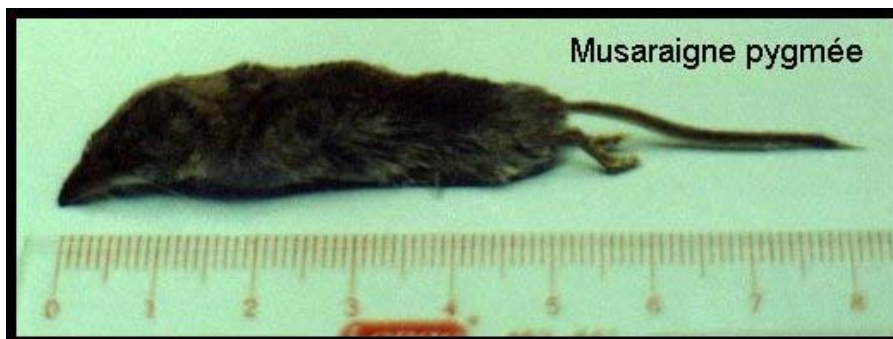
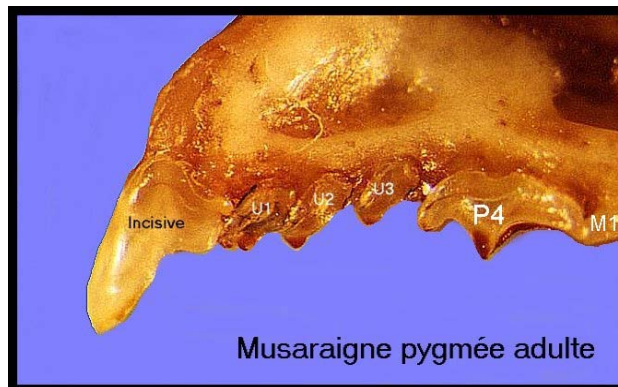
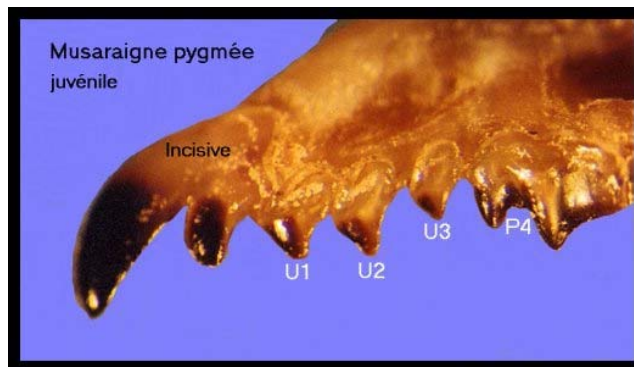


⇒ *Autres photographies de la musaraigne palustre en annexe, pages 21 et 22.*

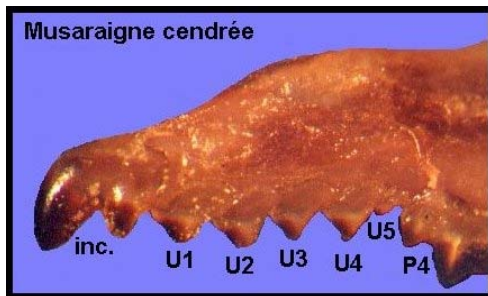
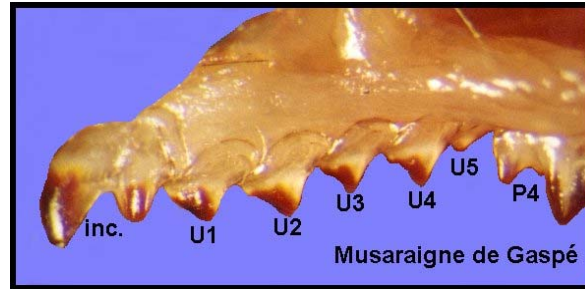
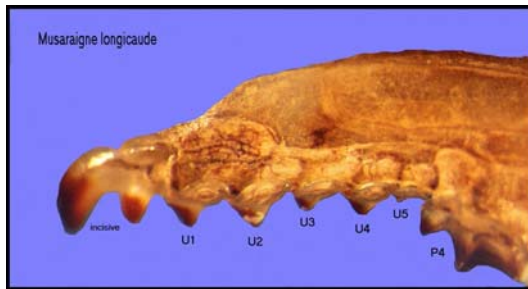
1b Espèces plus petites (longueur totale < 130 mm), longueur de la queue < 62 mm, pieds postérieurs sans frange de poils raides.....2

2a Trois unicuspides apparentes, longueur totale de 71 à 104 mm, queue de 22 à 35 mm.

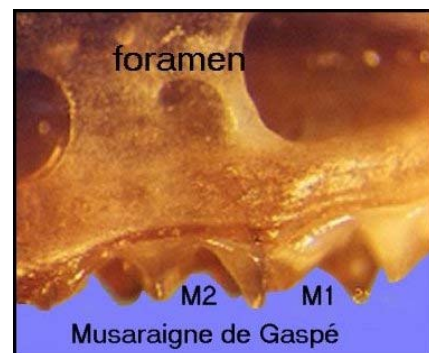
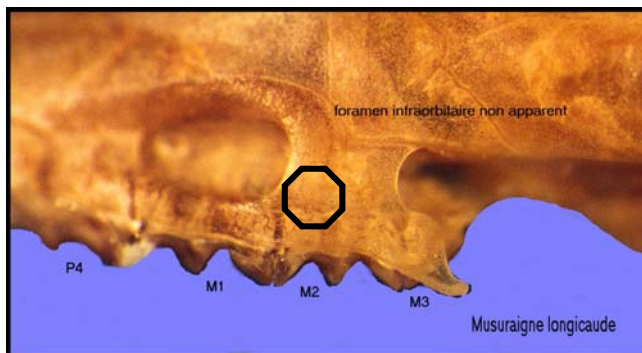
**Musaraigne pygmée**  
*Sorex hoyi*



2b Quatre à cinq unicuspidés visibles.....3

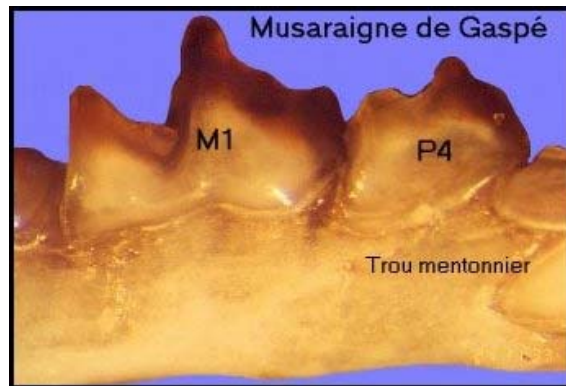
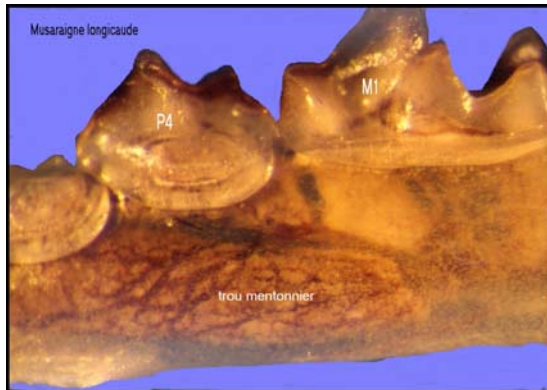


3a Limite postérieure du foramen infraorbitaire postérieure à la limite entre M1 et M2.



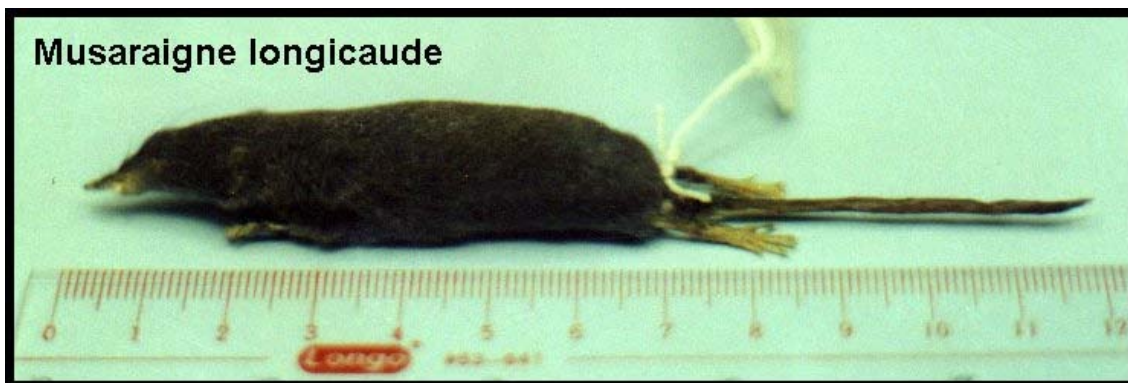
*Foramen non apparent sur le seul spécimen disponible.*

Trou mentonnier situé a la hauteur de l'espace séparant P4 et M1.....4



4a Longueur totale > 120 mm, longueur du crâne > 17,0 mm.

**Musaraigne longicaude**  
*Sorex dispar*



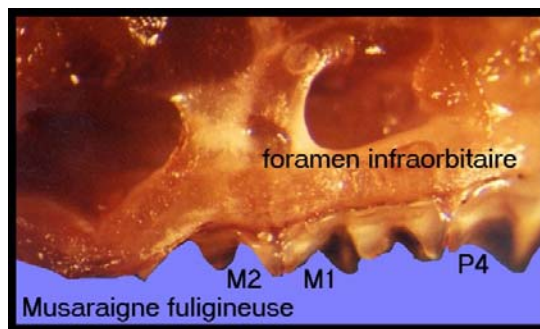
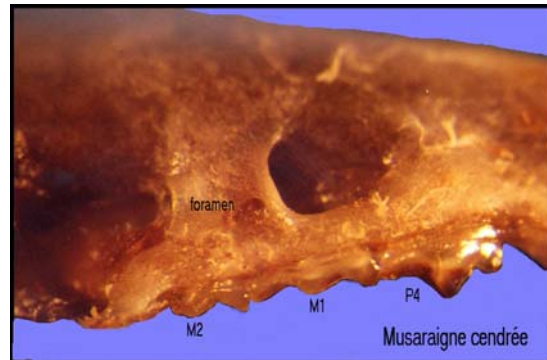
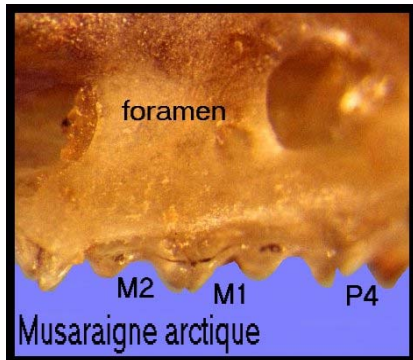
4b Longueur totale < 120 mm, longueur du crâne < 16,5 mm.

**Musaraigne de Gaspé**  
*Sorex gaspensis*

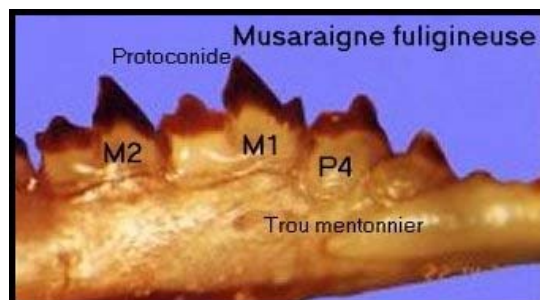
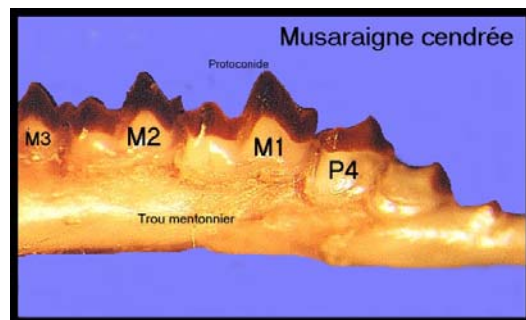
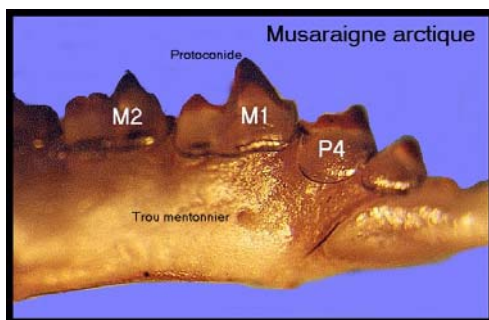




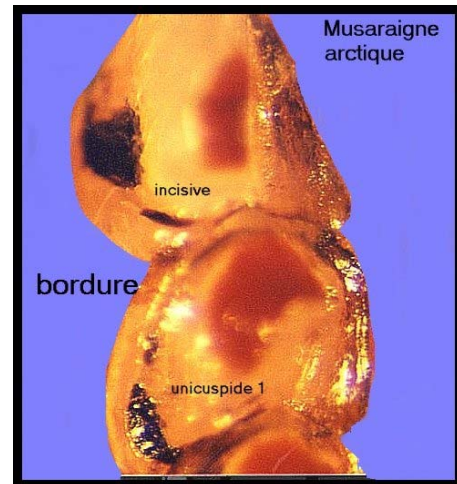
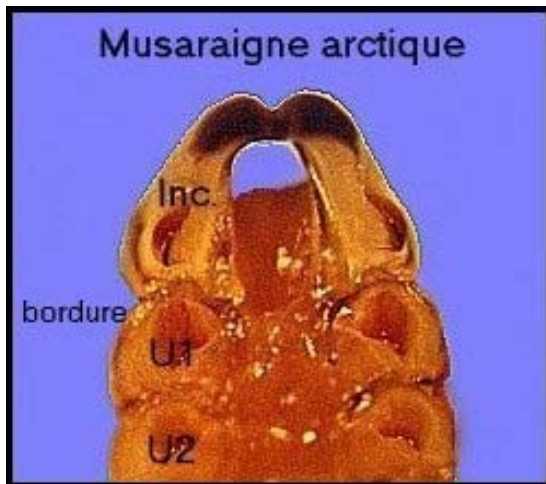
3b Limite postérieure du foramen infraorbitaire antérieur ou près de la limite entre M1 et M2.



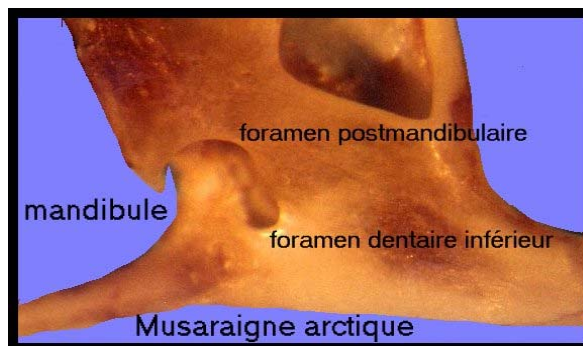
Trou mentonnier situé à la hauteur du protoconide de M1 .....5



5a Bordure antérieure de la première unicuspidé arrondie.



Mandibule présentant un foramen postmandibulaire et un foramen dentaire inférieur distincts

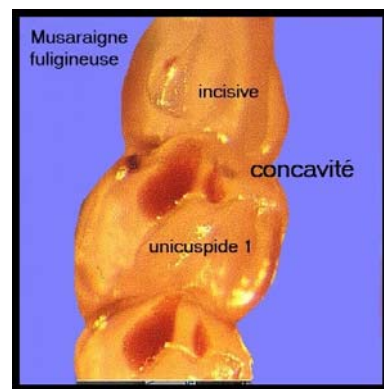
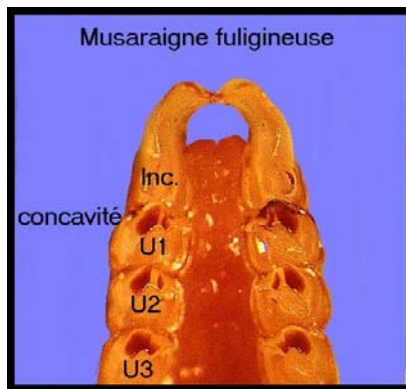
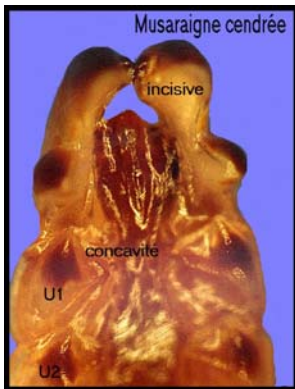


Pelage tricolore (lorsque le spécimen est sec), largeur du pied postérieur = 3 mm.

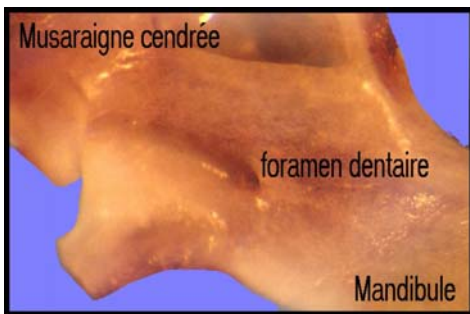
**Musaraigne arctique**  
*Sorex arcticus*



5b Bordure antérieure de la première unicuspidé présentant une ou deux concavités.

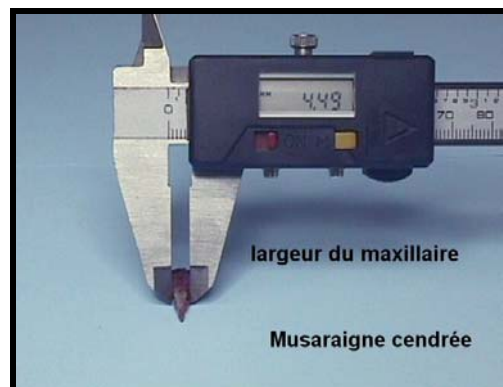
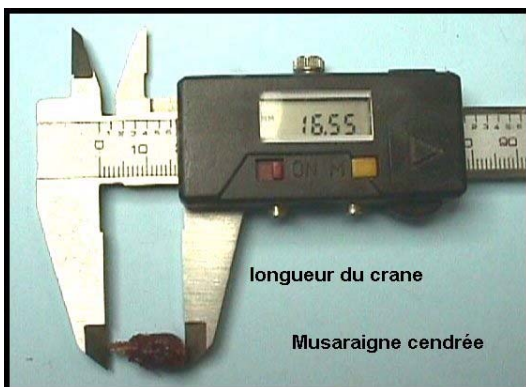


Mandibule dépourvue de foramen postmandibulaire

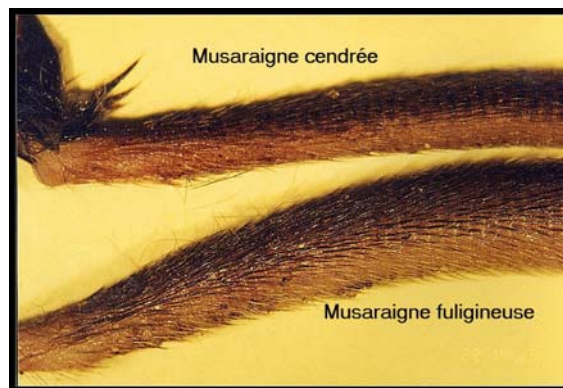


Pelage non tricolore, largeur de pied postérieur < 3 mm.....6

6a Longueur du crâne < 17,0 mm, largeur du maxillaire < 4,6 mm,

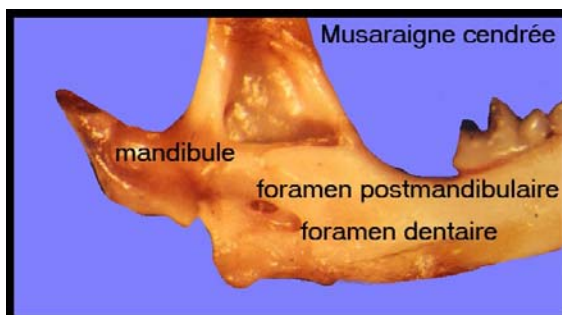


queue sans renflement.

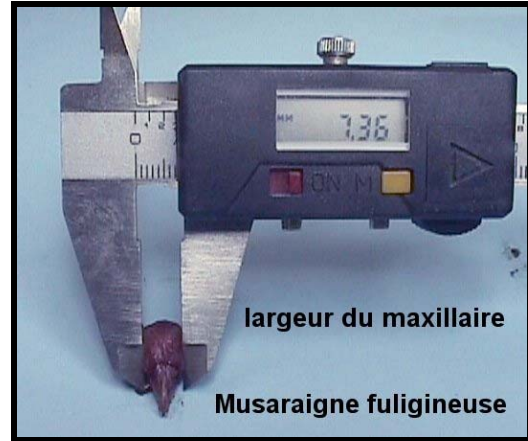
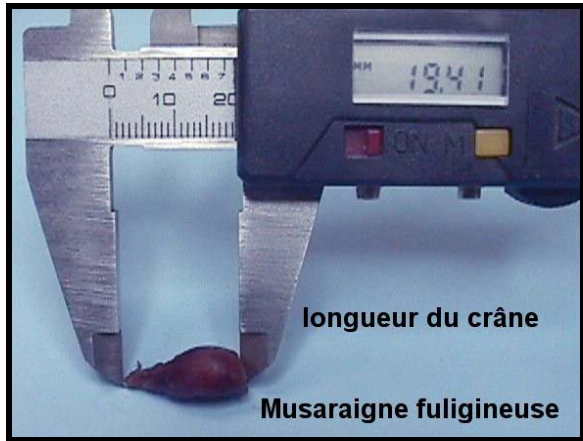


**Musaraigne cendrée**  
*Sorex cinereus*

*Certains spécimens de musaraigne cendrée sont dotés d'un foramen dentaire inférieur et d'un foramen postmandibulaire.*



- 6b Longueur du crâne > 17,5 mm, largeur du maxillaire > 4,6 mm, queue présentant souvent un renflement dans sa partie médiane.



**Musaraigne fuligineuse**  
*Sorex fumeus*



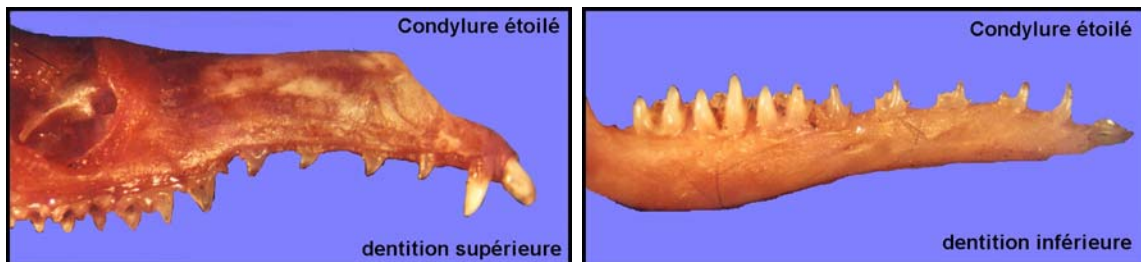
## **RÉFÉRENCES**

- BANFIELD, A.W.F. 1974. *Les mammifères du Canada*. Presse de l'Université Laval. 400 pp.
- van ZYLL de JONG, C.G. 1983, *Traité des mammifères du Canada 1. Les marsupiaux et les insectivores*, Musée national des sciences naturelles. 217 pp.
- MAISONNEUVE, C. *et al.* 1997. *Clé d'identification des micromammifères du Québec*. Ministère de l'Environnement et de la Faune. 19 pp.

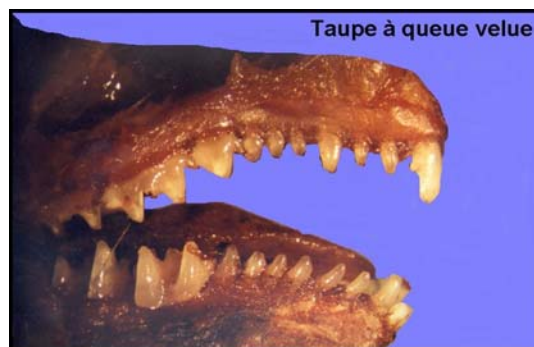
## ANNEXE

Autres caractères morphologiques n'apparaissant pas dans la *Clé d'identification des micromammifères du Québec* (Maisonneuve et al. 1997)

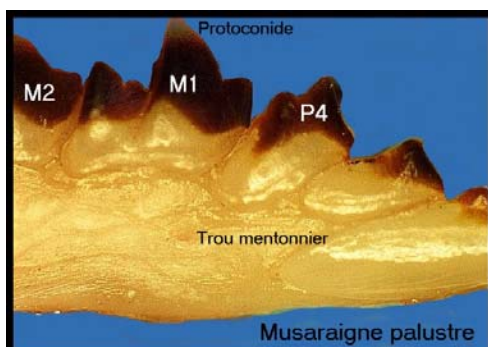
### Condylure étoilée



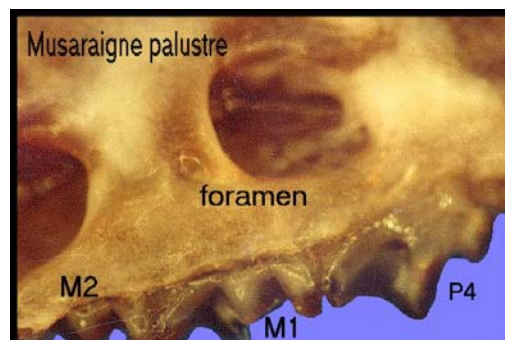
### Taupe à queue velue



### Musaraigne palustre



*Position du trou mentonnier*

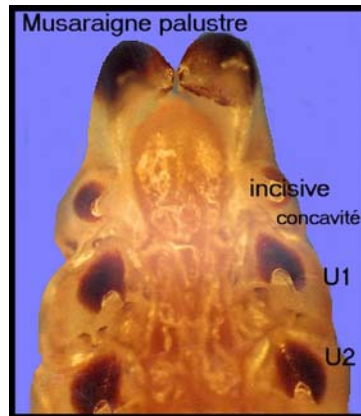


*Position du foramen infraorbitaire*

## Musaraigne palustre (suite)

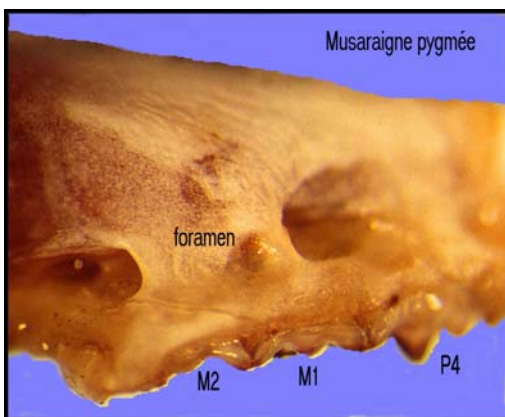


*Mandibule présentant seulement un foramen dentaire inférieur*

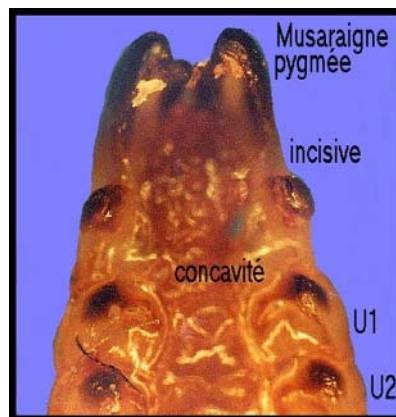


*Bordure antérieure de la première unicuspidé présentant une ou deux concavités*

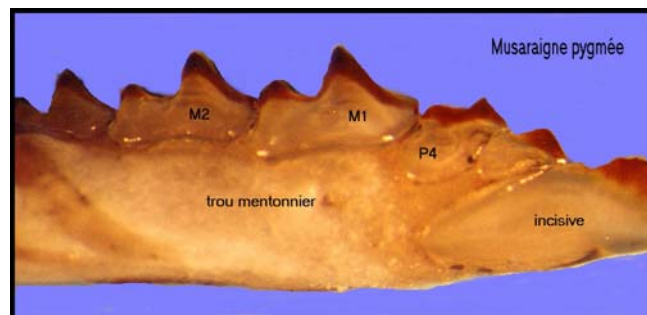
## Musaraigne pygmée



*Position du foramen infraorbitaire*



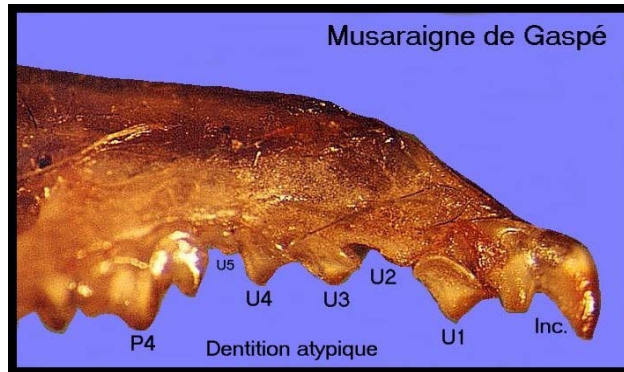
*Bordure antérieure de la première unicuspidé présentant une ou deux cavités*



*Position du trou mentonnier*

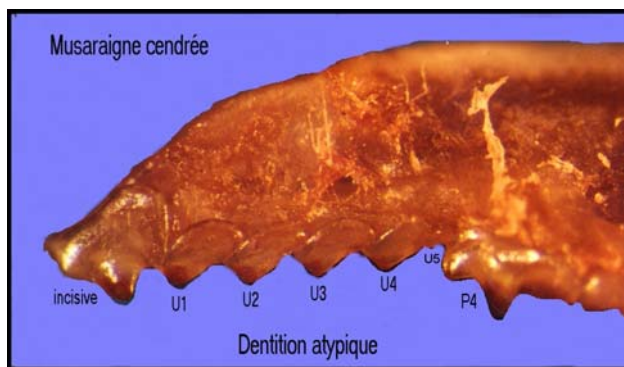


## Musaraigne de Gaspé



*La deuxième unicuspidé manquante*

## Musaraigne cendrée



*Incisive non caractéristique de l'espèce*