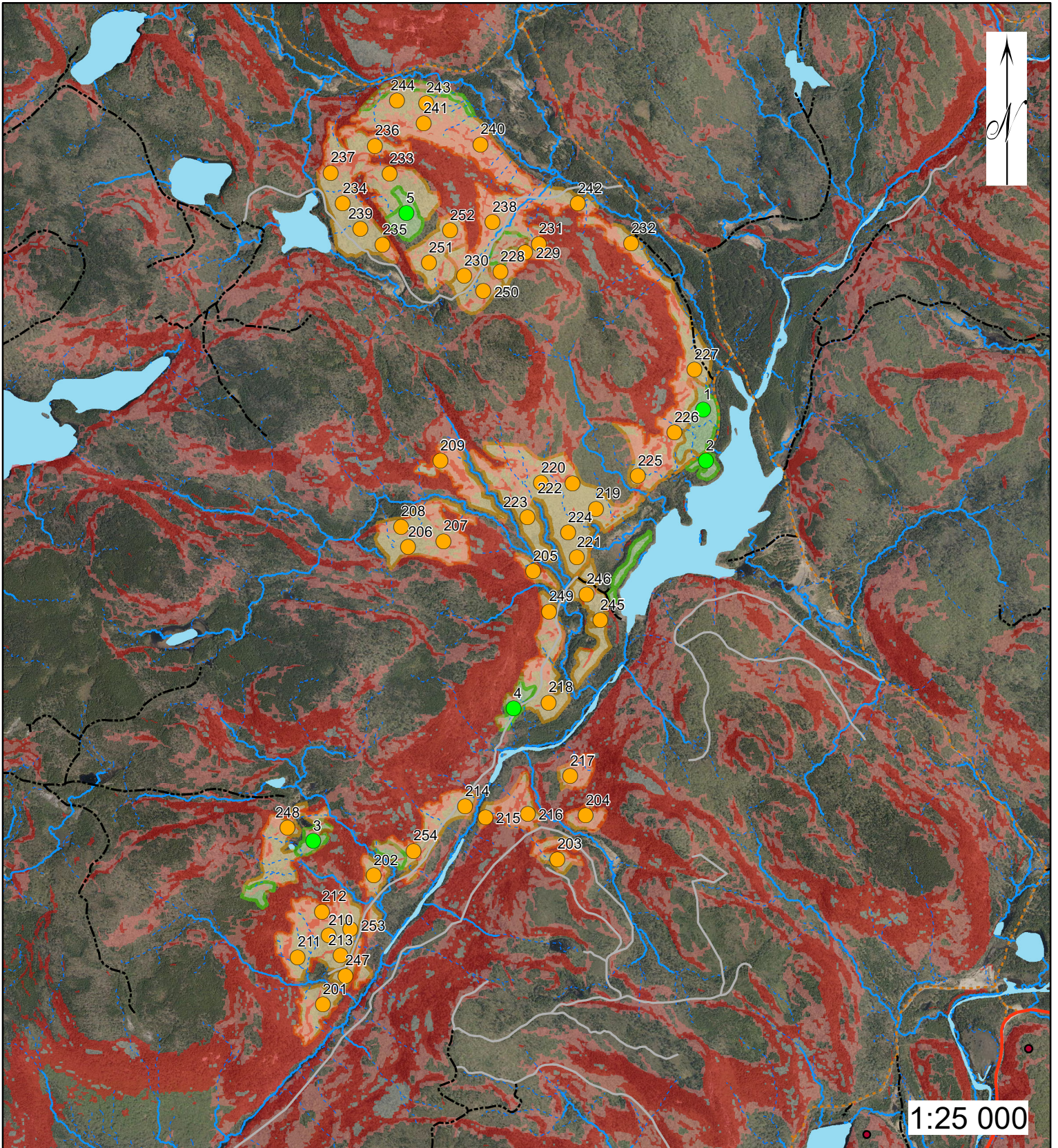


Plan de sondage Ruisseau Mort



Ruisseau_Mort_PE		Pentes	
● CP		■ E	
● CR		■ F	
Ruisseau_Mort_inventaire_2024		■ S	
■ CP			
■ CR			



CP: 160ha = 54 PE
CR: 18ha = 5 PE

ing. f. 82-059 2024-03-19

Préparé par : Léna Serre