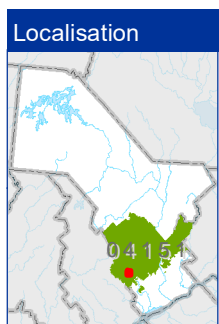
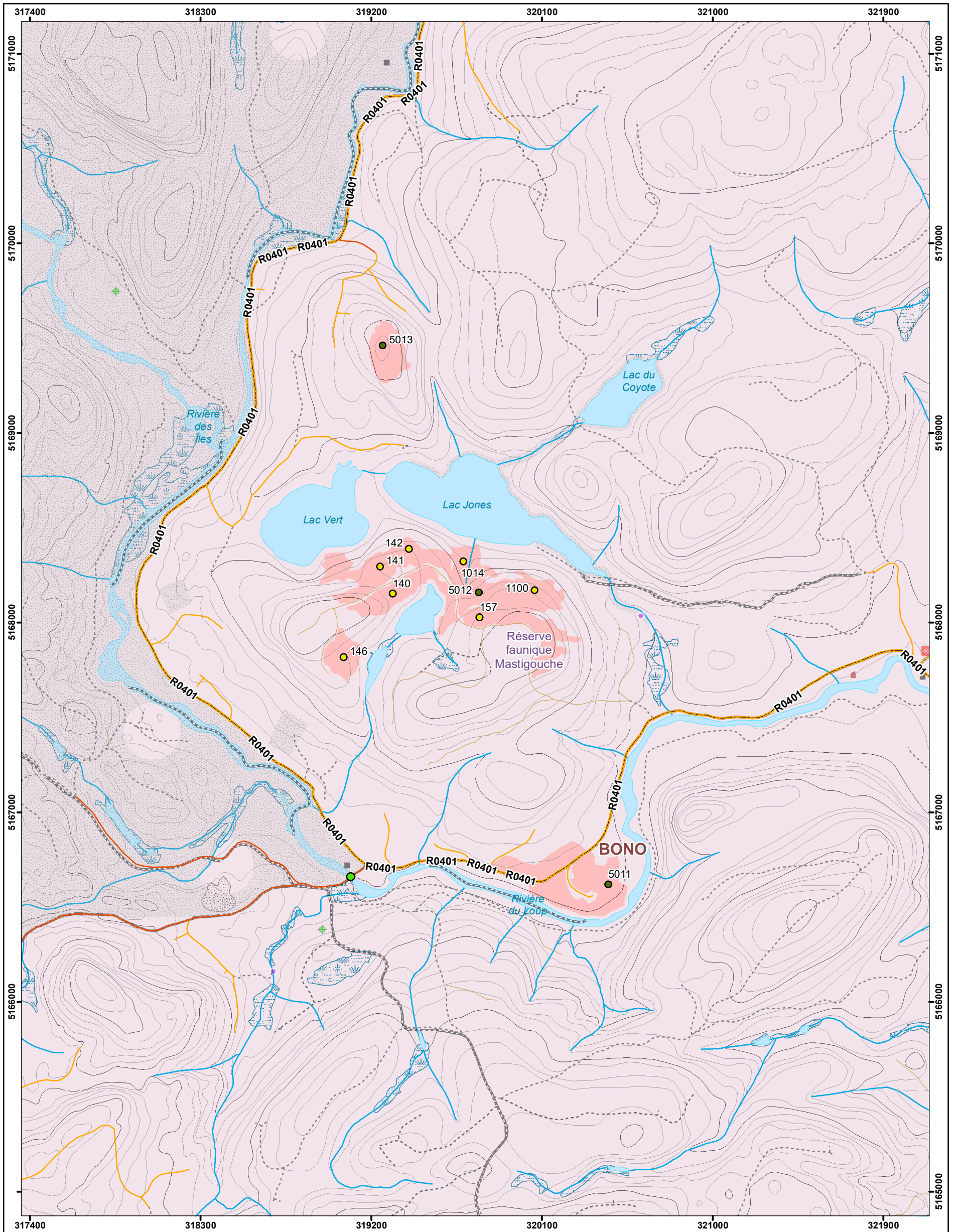


Plan de sondage UA 041-51

Bono

Projet 2023-INV-04151



- Production feuillue
 - Production résineux
- Ponts**
- C - Ouvert avec capacité portante inférieure à 60 tonnes
 - D - Détruit, démolé, démantelé
 - F - Fermé
 - N - Non inventorié
 - O - Ouvert
 - R - Reconstitué
- Chemins IRF**
- Chemin de classe 01
 - Chemin de classe 02
 - Chemin de classe 03

- Chemin de classe 04
 - Chemin de classe 05
 - Chemin d'hiver
 - Non classé
 - Chemin non forestier
- Usage forestier point**
- Fin de vill. personnelle
 - Fin de vill. commerciale
 - Établissement d'hébergement
 - Autre fin
 - Parcelle de vérification, Bloc
 - Camp de travailleurs
 - Site autochtone
 - Abri sommaire

- Camp de piégeage
 - Site faunique
 - Poste d'accueil
 - ⊗ Site archéologique
 - Site de sépulture
 - Usage forestier ligne
 - Sans Recolte
 - Coupe partielle
- Territoires fauniques structurés**
- Aire faunique communautaire
 - Petit lac aménagé (PLA)
 - Pourvoirie avec droits exclusifs (PADE)
 - Réserve faunique
 - ZEC

- Code terrain**
- Humide
 - DS
 - Gravière
 - Ligne transport énergie

Projection cartographique
 Mercator transverse modifiée (MTM), zone de 3°,
 Système de coordonnées planes du Québec (SCOPQ), fuseau 08



1/20 000

Sources
 Données régionales MFFP 2023

Réalisation:
 Ministère des Forêts, de la Faune et des Parcs
 Direction de la gestion des forêts de la Mauricie
 et du Centre-du-Québec
 Note : Le présent document n'a aucune portée légale.
 © Gouvernement du Québec, 1^{er} trimestre 2022