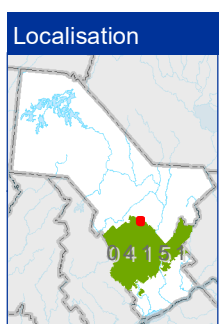
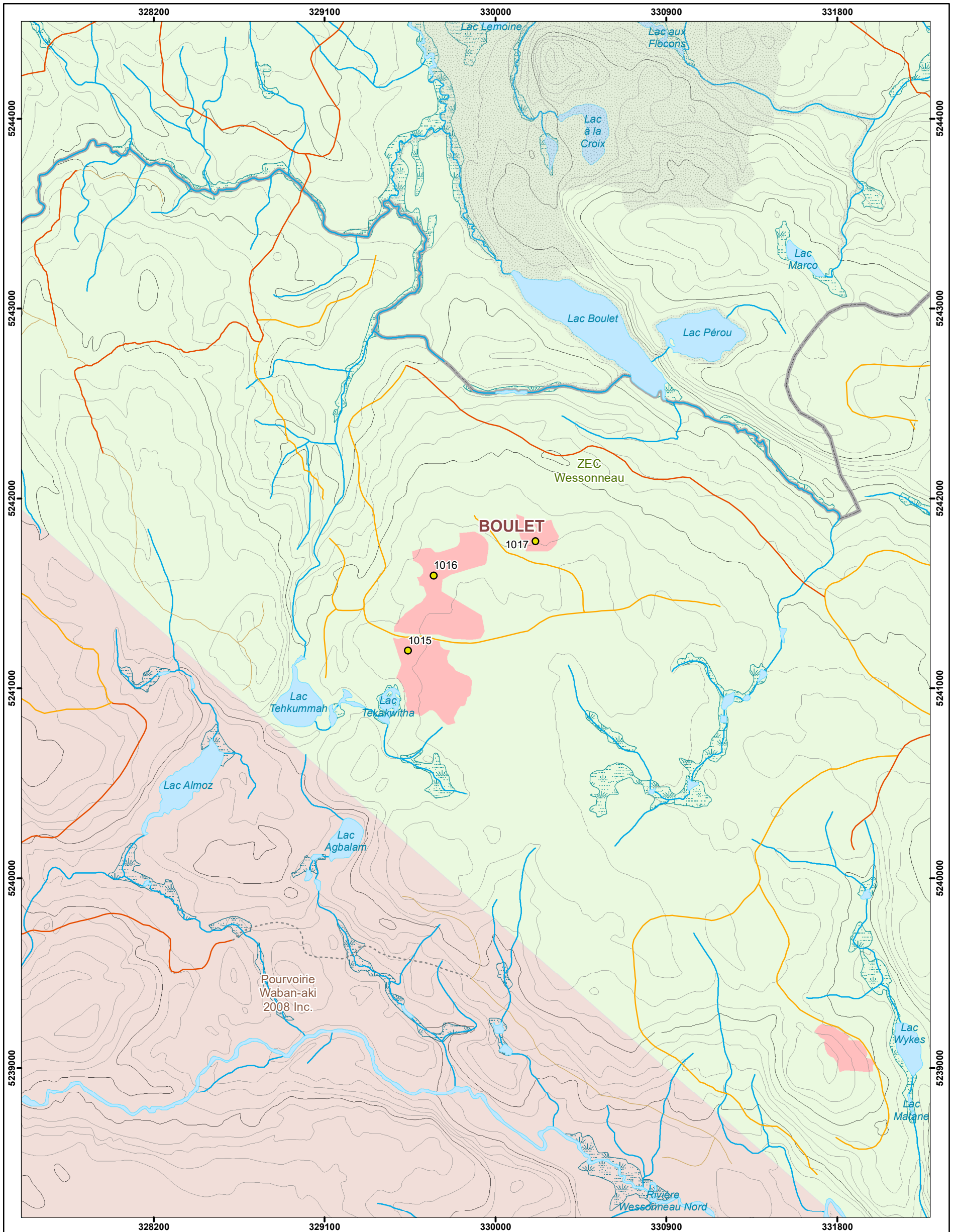


Plan de sondage UA 041-51 Boulet

Projet 2023-INV-04151



<ul style="list-style-type: none"> ● Production feuillue ● Production résineux <p>Ponts</p> <ul style="list-style-type: none"> C - Ouvert avec capacité portante inférieure à 60 tonnes ● D - Détruit, démolé, démantelé ● F - Fermé ○ N - Non inventorié ○ O - Ouvert ● R - Reconstitué <p>Chemins IRF</p> <ul style="list-style-type: none"> — Chemin de classe 01 — Chemin de classe 02 — Chemin de classe 03 	<ul style="list-style-type: none"> — Chemin de classe 04 — Chemin de classe 05 — Chemin d'hiver --- Non classé — Chemin non forestier <p>Usage forestier point</p> <ul style="list-style-type: none"> ■ Fin de vill. personnelle ■ Fin de vill. commerciale ■ Établissement d'hébergement ■ Autre fin ■ Parcelle de vérification, Bloc ■ Camp de travailleurs ■ Site autochtone ○ Abri sommaire 	<ul style="list-style-type: none"> ● Camp de piégeage ● Site faunique ● Poste d'accueil ● Site archéologique ● Site de sépulture — Usage forestier ligne ■ Sans Recolte ■ Coupe partielle <p>Territoires fauniques structurés</p> <ul style="list-style-type: none"> ■ Aire faunique communautaire ■ Petit lac aménagé (PLA) ■ Pourvoirie avec droits exclusifs (PADE) ■ Réserve faunique ■ ZEC 	<p>Code terrain</p> <ul style="list-style-type: none"> ■ Humide ■ DS ■ Gravière ■ Ligne transport énergie
---	---	---	--

Projection cartographique
Mercator transverse modifiée (MTM), zone de 3°
Système de coordonnées planes du Québec (SCOPQ), fuseau 08



1/20 000

Sources
Données régionales MFFP 2023

Réalisation:
Ministère des Forêts, de la Faune et des Parcs
Direction de la gestion des forêts de la Mauricie et du Centre-du-Québec
Note : Le présent document n'a aucune portée légale.
© Gouvernement du Québec, 1^{er} trimestre 2022