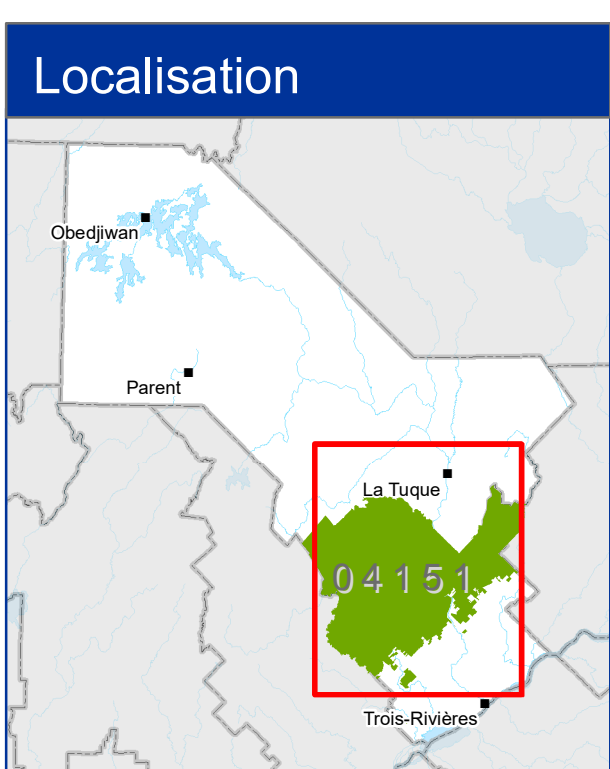
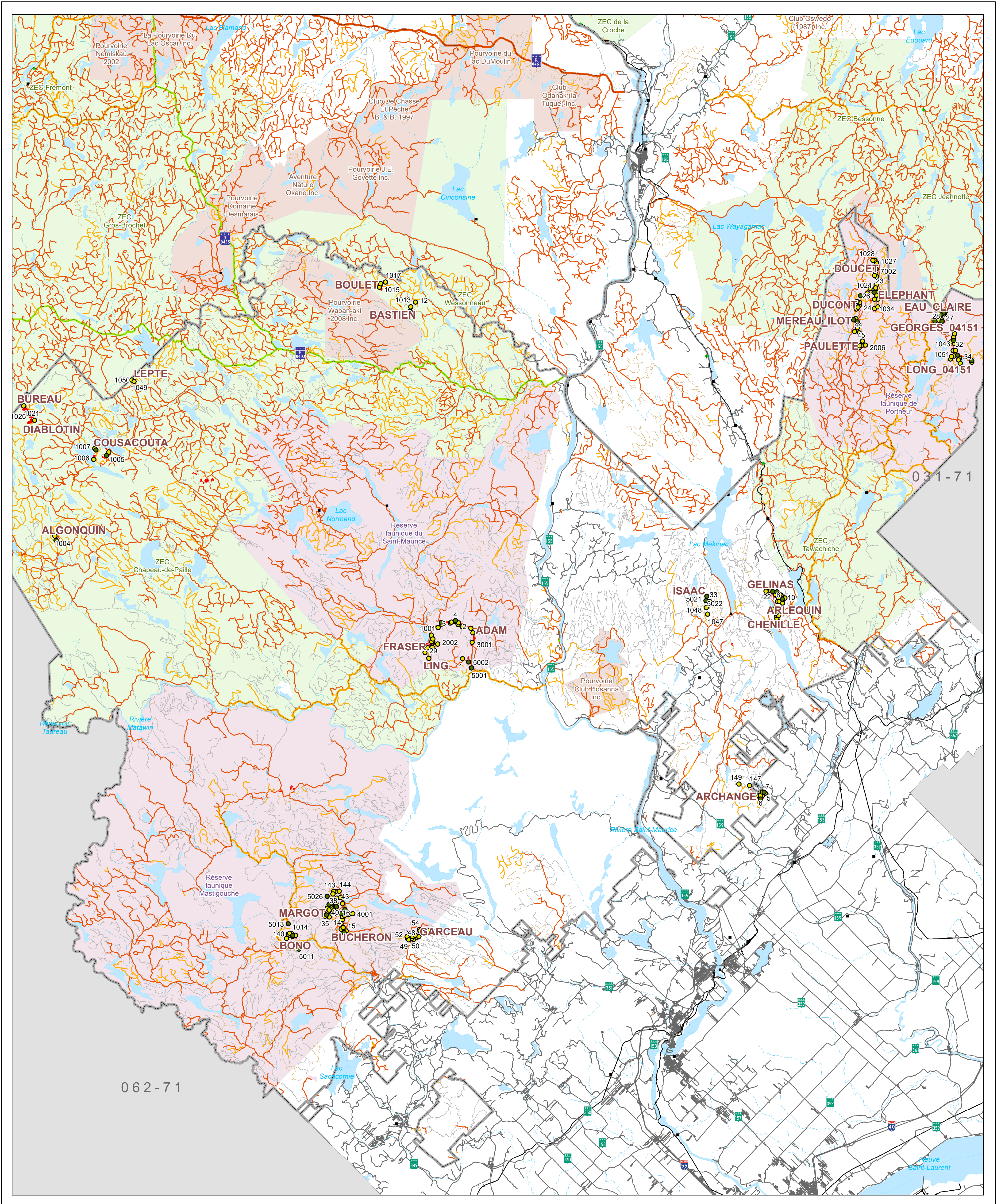


Suivi de la régénération des coupes partielles

UA 041-51

Projet 2023_AOP_CP_04151



- Plan_sondage_AOP_2023**
- TYPE_PEUPL**
- Production feuillue
 - Production résineux
 - Nom_Chantier
- Repères terrain**
- ✈ Aéroport
 - Baie
 - Barrage
 - Digue
 - ✈ Piste d'atterrissage
 - Repères
 - Réservoir
 - Villes et Villages

- Chemins provincial**
- Chemin de classe 01
 - Chemin de classe 02
 - Chemin de classe 03
 - Chemin de classe 04
 - Chemin de classe 05
 - Chemin d'hiver
 - Non classé
 - Chemin non forestier
 - Coupe partielle
- Territoires fauniques structurés**
- Aire faunique communautaire
 - Petit lac aménagé (PLA)
 - Pourvoirie avec droits exclusifs (PADE)
 - Réserve faunique
 - ZEC
- Autres UA**
- UA de la région 04

Métadonnées

Projection cartographique
 Mercator transverse modifiée (MTM), zone de 3°
 Système de coordonnées planes du Québec (SCOPO), fuseau 8

Système de référence géodésique
 NAD 83 compatible avec le système mondial WGS 84

0 1 2 3 4 5 Kilomètres

1/200 000

Sources

Données	Organisme	Année
Données régionales	Ministère des Forêts, de la Faune et des Parcs	2023
BOTA 250K	Ministère de l'Énergie des Ressources naturelles	2019

Réalisation

Ministère des Forêts, de la Faune et des Parcs
 Direction de la gestion des forêts de la Mauricie et du Centre-du-Québec

Note : Le présent document n'a aucune portée légale.
 © Gouvernement du Québec, 2^e trimestre 2023