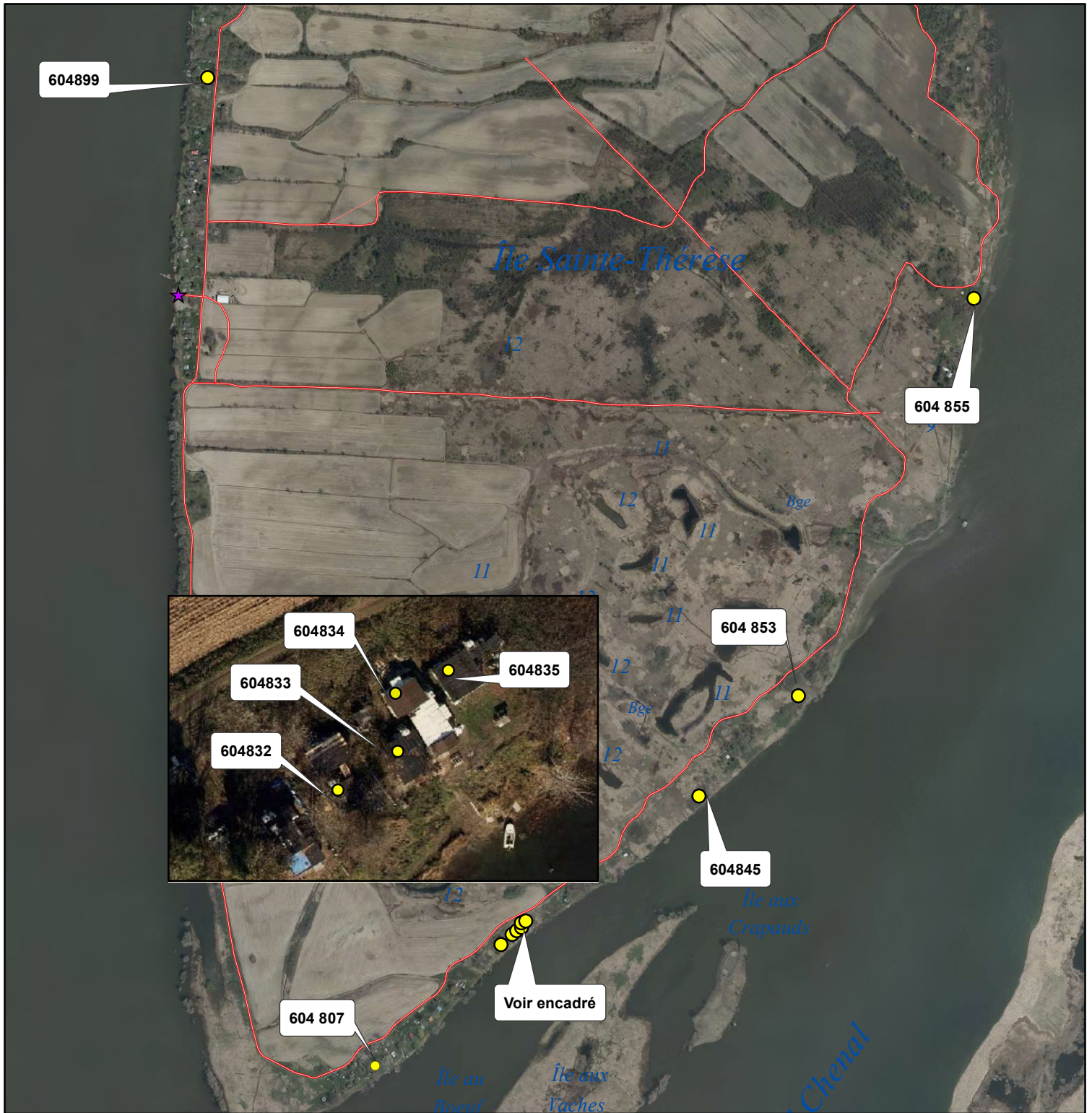


Ile Sainte-Thérèse

Appel d'offres 2022

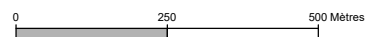


Légende

- Bâtiment à démolir ou site à nettoyer
- Bâtiment existant
- ★ Rampe de mise à l'eau
- Chemin carrossable non pavé

Métadonnées

Projection cartographique Québec conique conforme Lambert
 Système de coordonnées GCS Nord Américain 1983



Sources

Données	Organisme	Année
Occupations (BDGEOM)	MERN	2020
Orthophotos	CMM	2018
Base de données topographiques du Québec (BDTQ)	MERN	2020

Réalisation

Ministère de l'Énergie et des Ressources naturelles
 Direction régionale de l'Estrie-Montréal-Chaudière-Appalaches-
 Laval - Montérégie - Centre-du-Québec
 © Gouvernement du Québec, juillet 2022

Note : Le présent document n'a aucune portée légale.