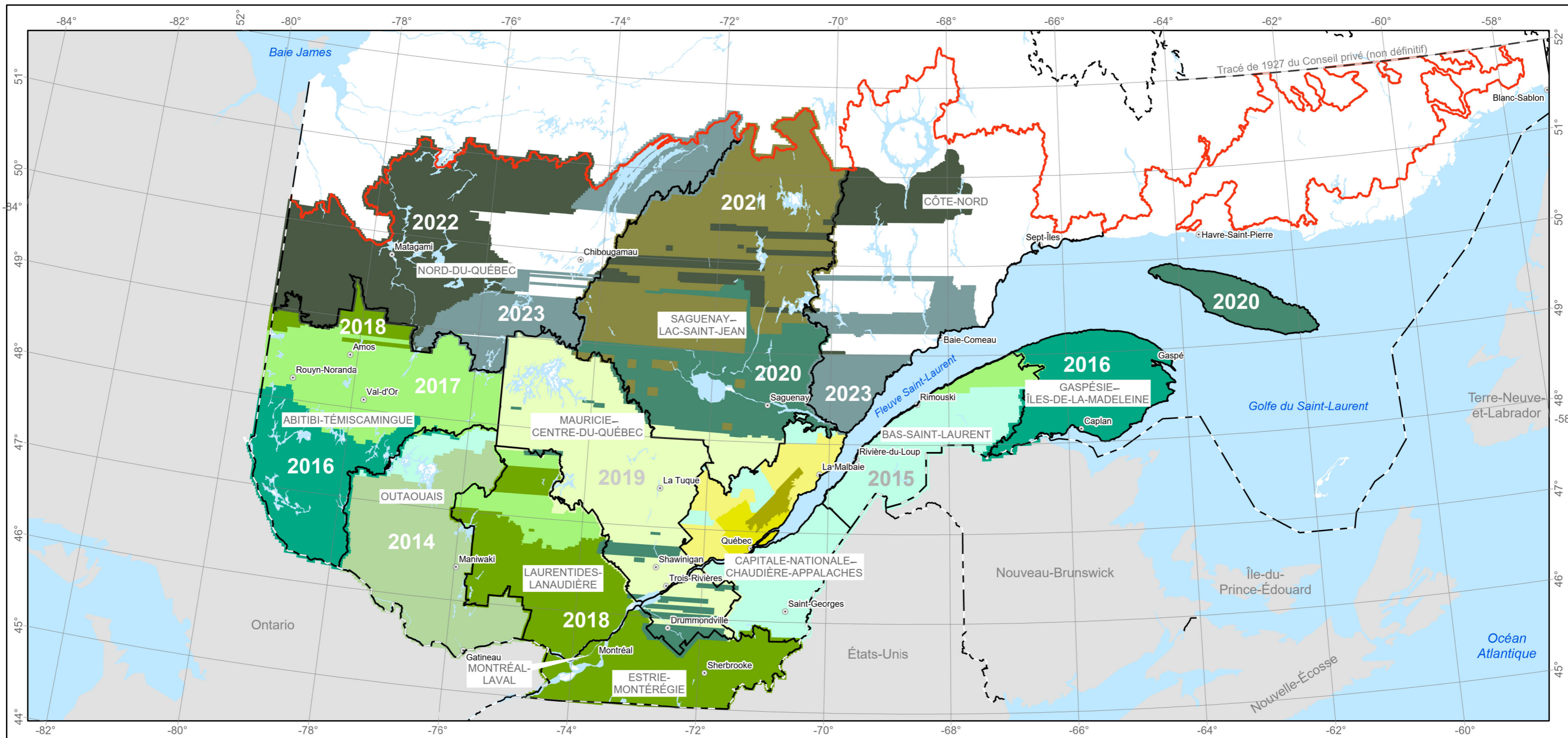


Cinquième inventaire écoforestier du Québec méridional

Années d'acquisition des photographies aériennes



Année de prise de photographie

Réalisé	Année	Année	Année
	2011		2016
	2012		2017
	2013		2018
	2014		2019
	2015		2020
	2021		2022
	2022		2023

Frontières

	Frontière internationale
	Frontière interprovinciale
	Frontière Québec-Terre-Neuve-et-Labrador (cette frontière n'est pas définitive)

Limites

	Régions administratives forestières
	Limite territoriale des forêts attribuables

Métadonnées

Surface de référence géodésique	Ellipsoïde GRS80
Système de référence géodésique	NAD 83 compatible avec le système mondial WGS84
Projection cartographique	Conique de Lambert avec deux parallèles d'échelle conservée (46° et 60°)



Sources

Données
Frontières, hydrographie, et autres subdivisions territoriales
Nomenclature géographique

Organismes

Ministère des Forêts, de la Faune et des Parcs	Commission de toponymie du Québec
--	-----------------------------------

Années

2020	2019
------	------

Réalisation et diffusion

Ministère des Ressources naturelles et des Forêts
 Direction des inventaires forestiers
 Note : Le présent document n'a aucune portée légale.
 © Gouvernement du Québec, 2^e trimestre 2024