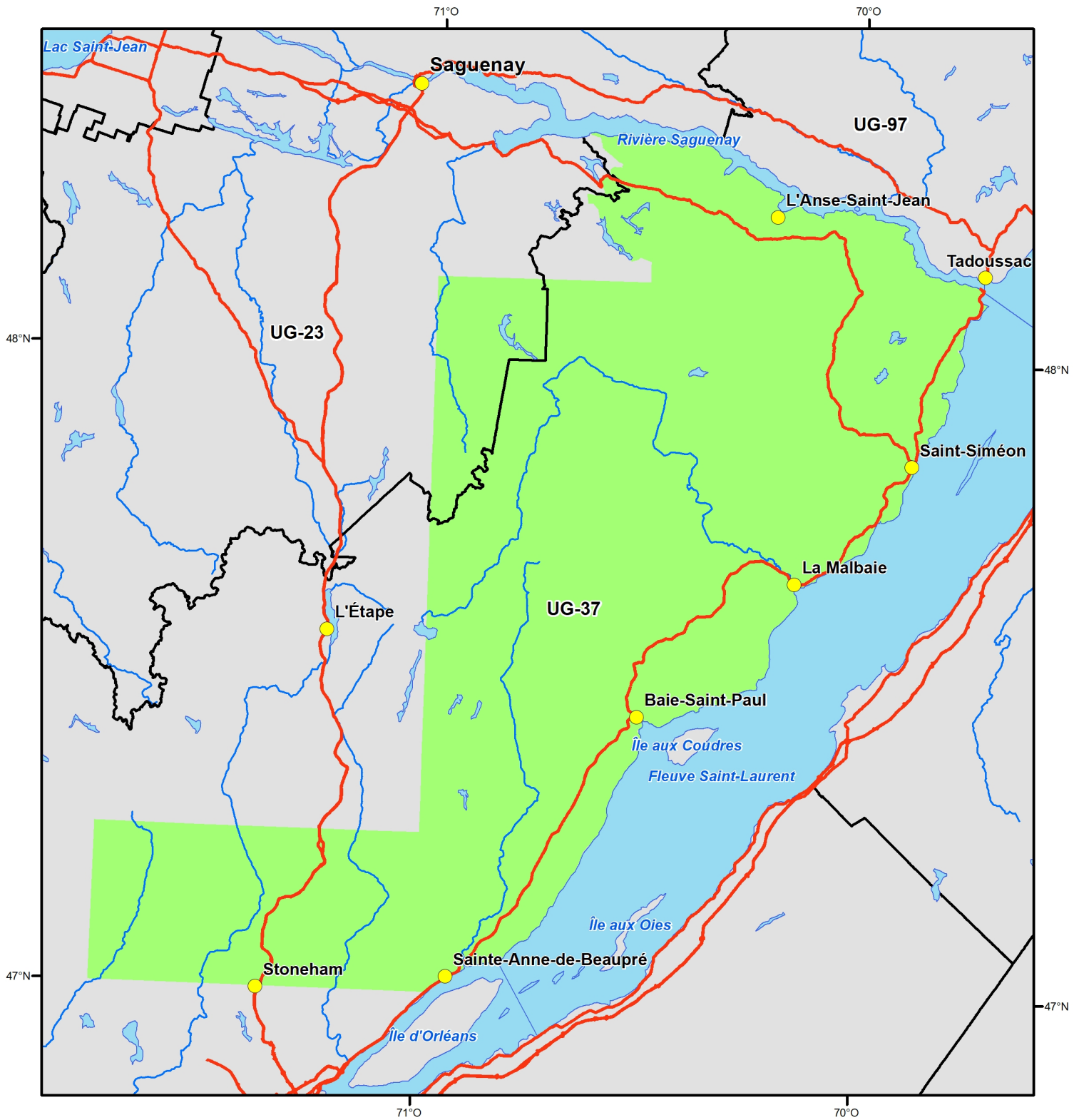



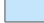


Travail 3312-23022



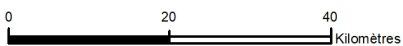
-  Limite contrat
-  Unité de gestion
-  Hydrographie linéaire
-  Hydro surfacique

Métadonnées

Surface de référence géodésique
Système de référence géodésique
Projection cartographique

Ellipsoïde GRS 80
NAD 83 (CSRS)

Conique de Lambert avec
deux parallèles d'échelle
conservée (46 et 60)



Note : Le présent document n'a aucune portée légale.

© Gouvernement du Québec

Ministère des
Ressources naturelles
et des Forêts

Québec 