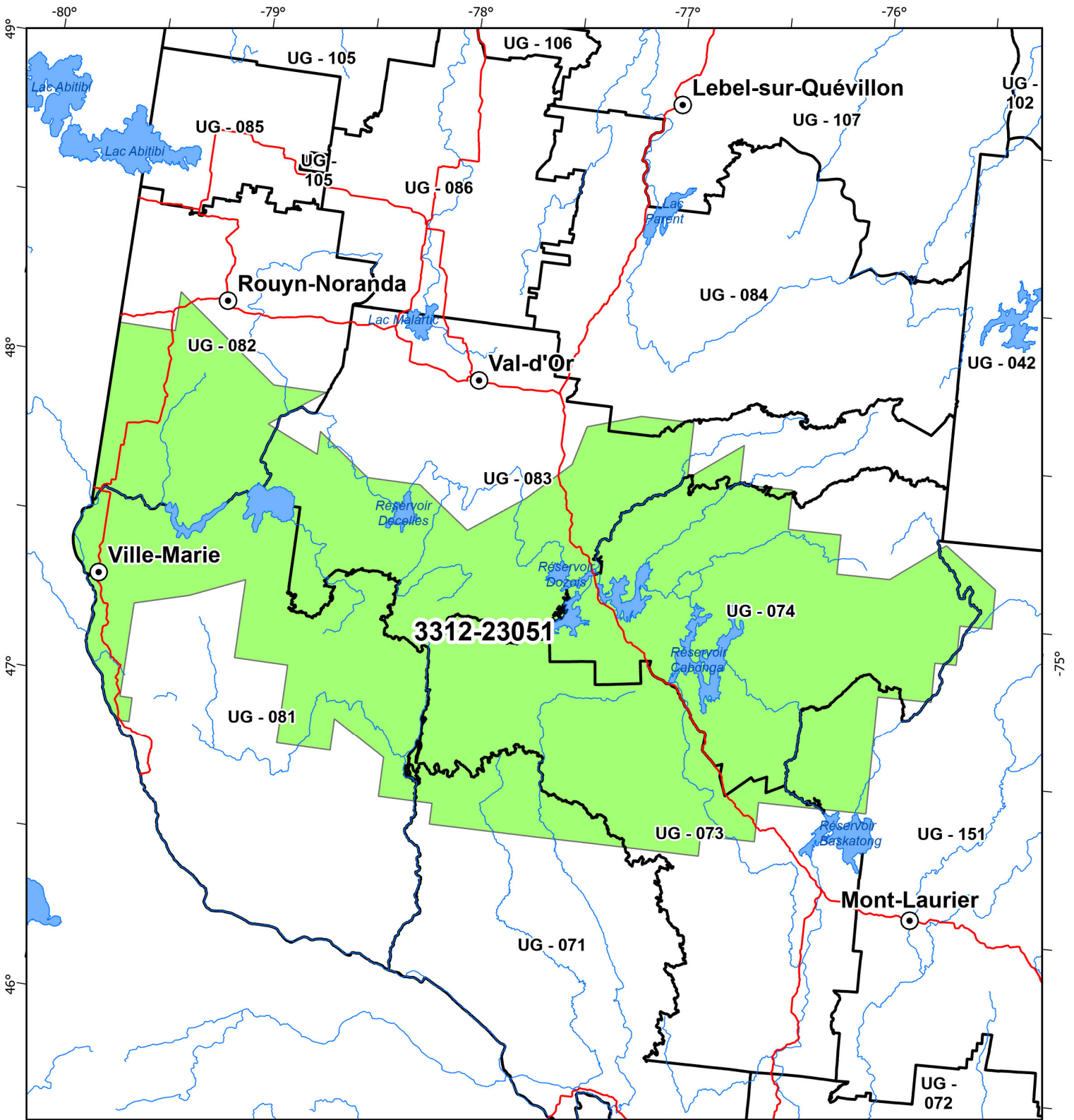




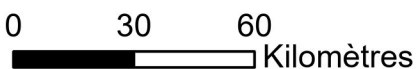


Travail 3312-23051 (Région 07-08, 5e inventaire)



-  Unités de gestion
-  Hydrographie linéaire
-  Hydrographie surfacique
-  Limite contrat

Métadonnées
 Système de référence géodésique: Nad83 CSRS
 Projection cartographique: Conique conforme de Lambert



Note : le présent document n'a aucune portée légale
 Gouvernement du Québec