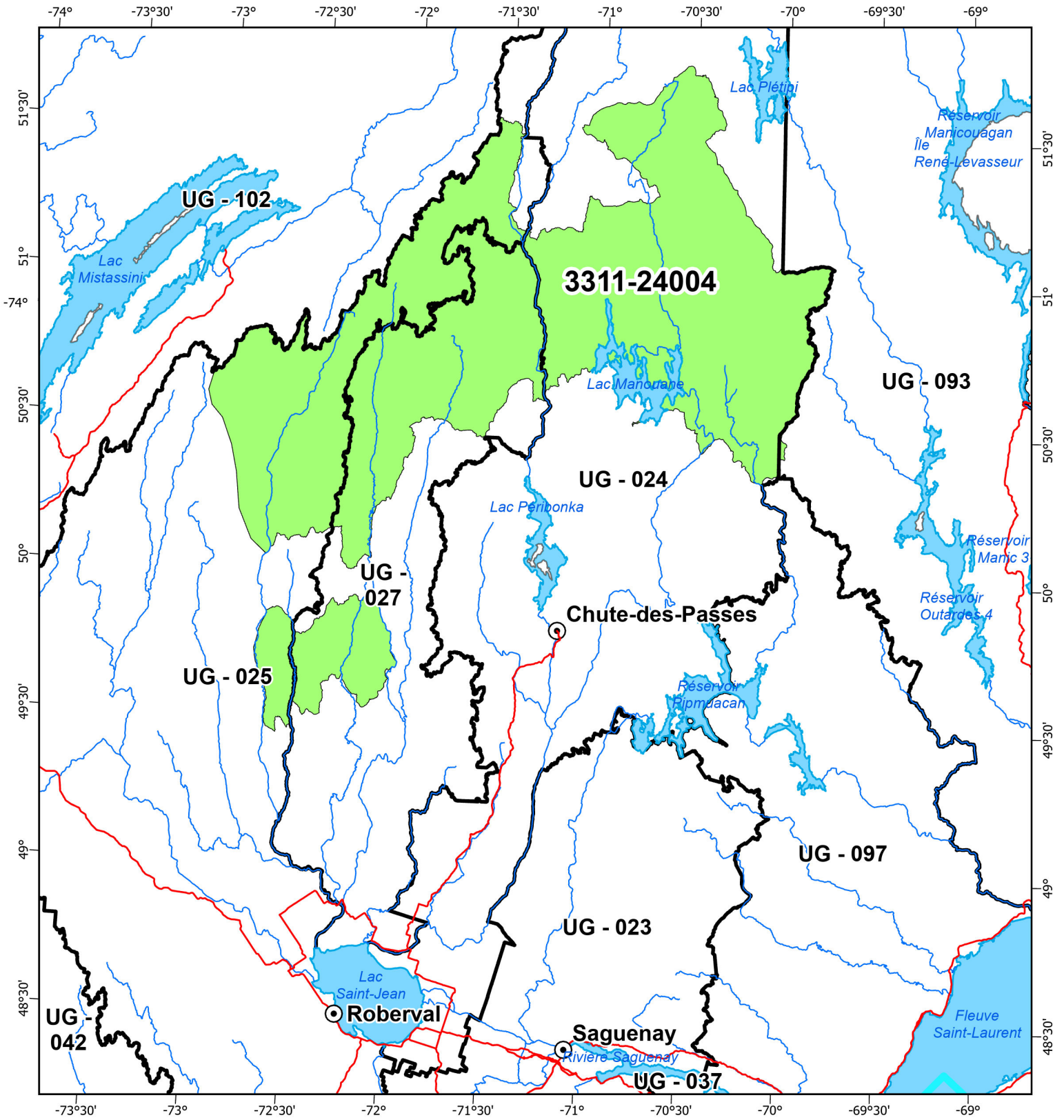



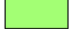
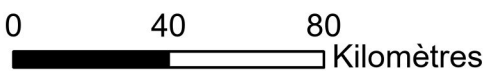


# Travail 3311-24004 (Région 02-09, 5e inventaire)



-  Unités de gestion
-  Hydrographie linéaire
-  Hydrographie surfacique
-  Limite contrat

Métadonnées  
 Système de référence géodésique: Nad83 CSRS  
 Projection cartographique: Conique conforme de Lambert



Note : le présent document n'a aucune portée légale  
 Gouvernement du Québec