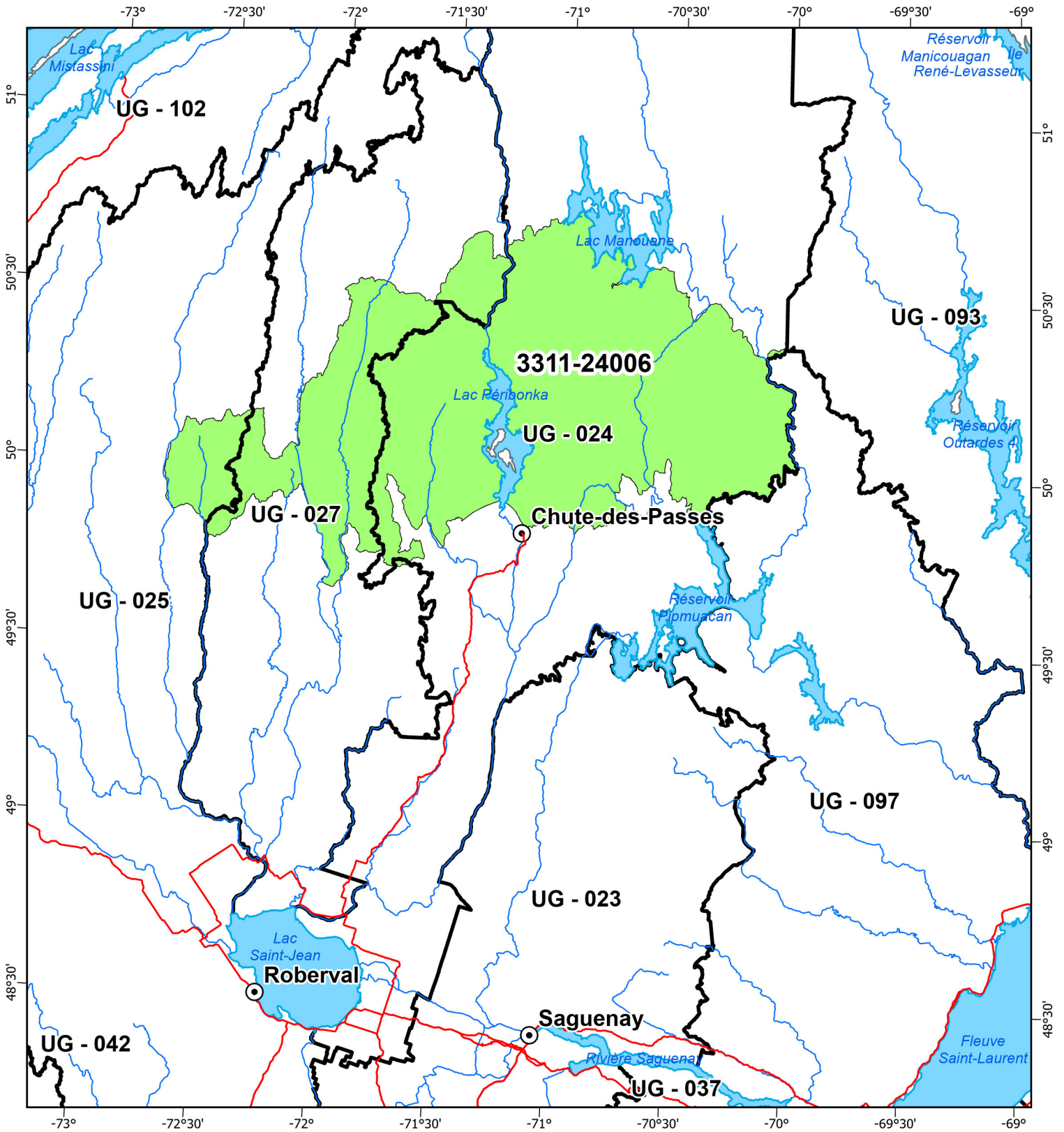
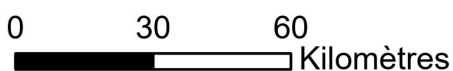


Travail 3311-24006 (Région 02, 5e inventaire)



- Unités de gestion
- Hydrographie linéaire
- Hydrographie surfacique
- Limite contrat

Métadonnées
Système de référence géodésique: Nad83 CSRS
Projection cartographique: Conique conforme de Lambert



Note : le présent document n'a aucune portée légale
Gouvernement du Québec