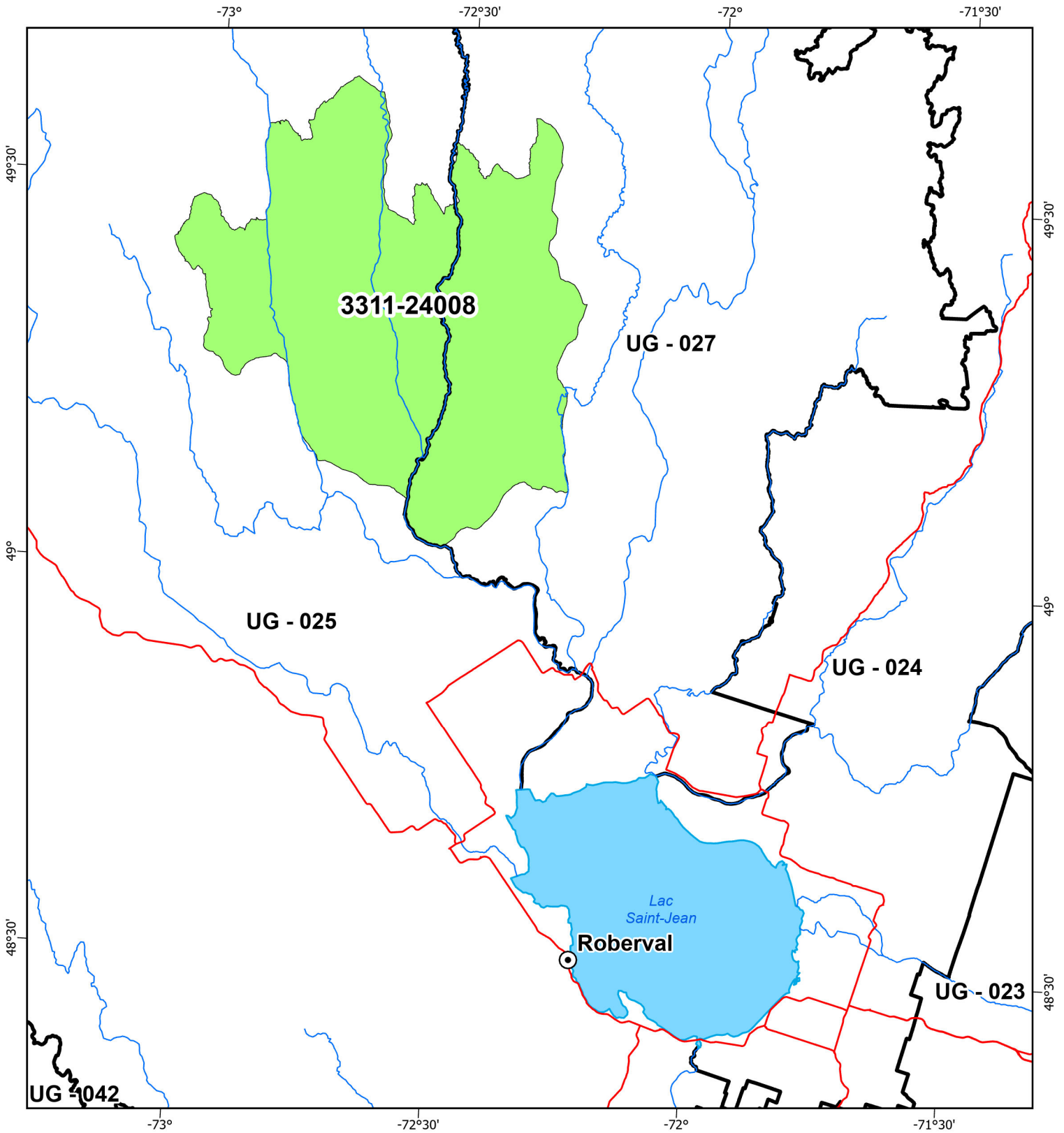


Travail 3311-24008 (Région 02, 5e inventaire)



- Unités de gestion
- Hydrographie linéaire
- Hydrographie surfacique
- Limite contrat

Métadonnées

Système de référence géodésique: Nad83 CSRS

Projection cartographique: Conique conforme de Lambert

0 10 20
Kilomètres

Note : le présent document n'a aucune portée légale
Gouvernement du Québec

Ministère des
Ressources naturelles
et des Forêts

Québec