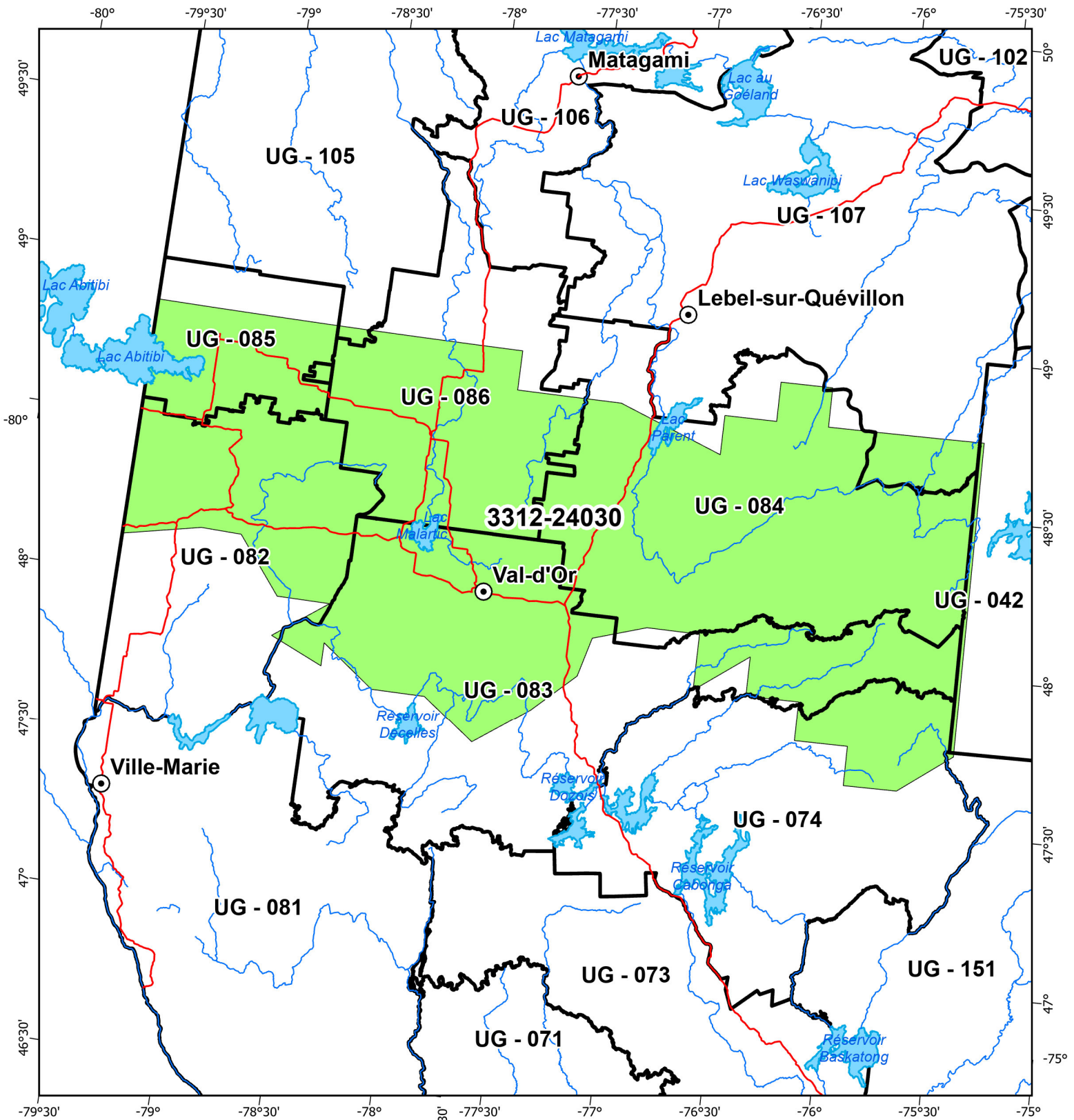






# Travail 3312-24030 (Région 08, 5e inventaire)



-  Unités de gestion
-  Hydrographie linéaire
-  Hydrographie surfacique
-  Limite contrat

0 30 60  
Kilomètres

Métadonnées

Système de référence géodésique: Nad83 CSRS

Projection cartographique: Conique conforme de Lambert

Ministère des  
Ressources naturelles  
et des Forêts

Québec 

Note : le présent document n'a aucune portée légale  
Gouvernement du Québec