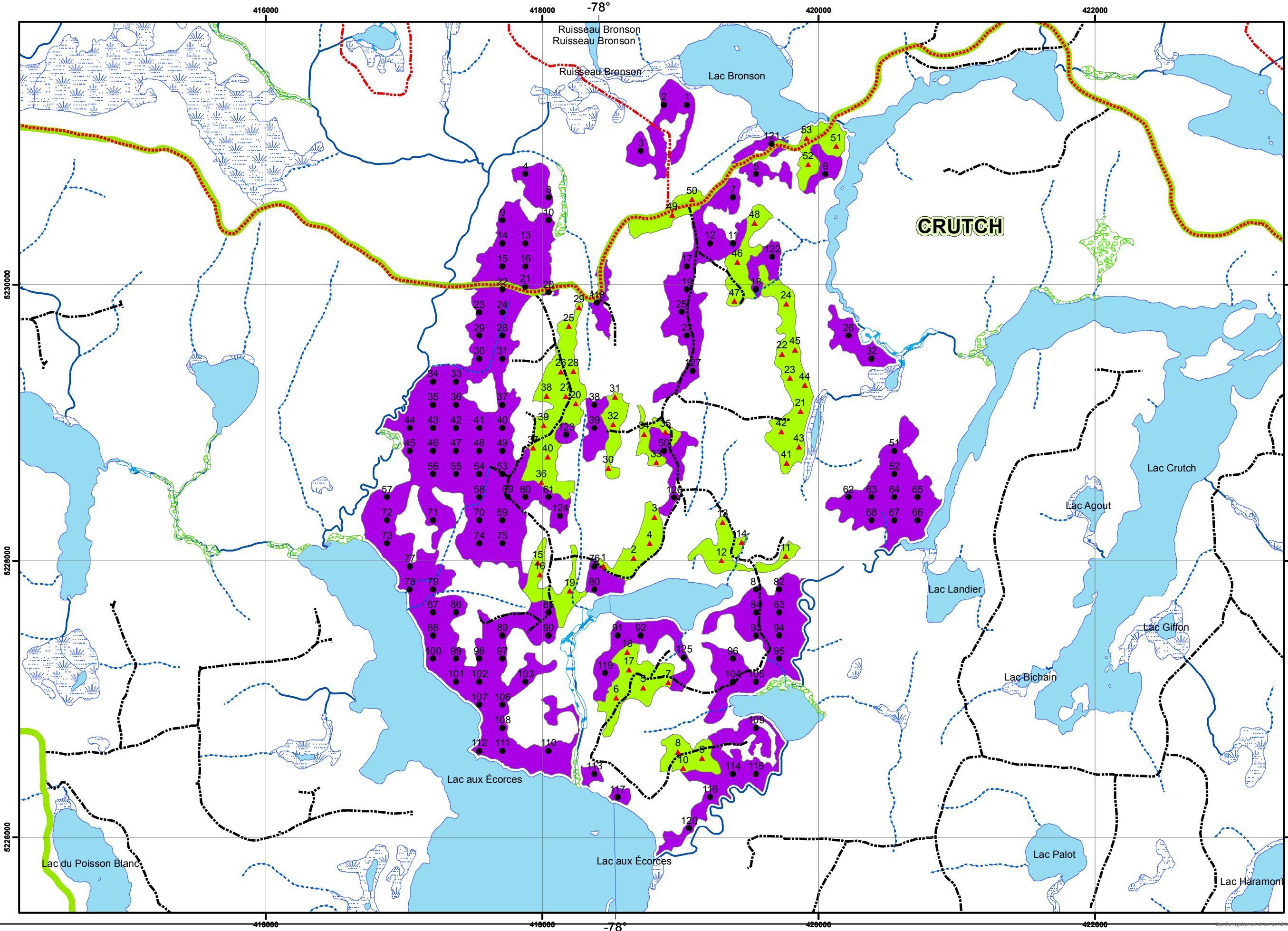
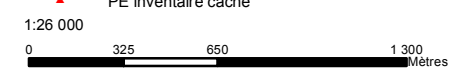


Localisation des placettes d'inventaire d'intervention - Secteur : CRUTCH INVENTAIRE RÉGULIER et CACHÉ



— Sentier de VTT
- - - Sentier de motoneige
CHEMINS
 Classe de chemin forestier
— 01 - Chemin de classe 01
— 02 - Chemin de classe 02
- - - 03 - Chemin de classe 03
- - - 04 - Chemin de classe 04
- - - 05 - Chemin de classe 05
- - - HI - Chemin d'hiver
— HN - Chemin hors norme
- - - IN - Classe inconnue; NC - Non classé
— NF - Chemin non forestier
— Chemin_accès
Lacs_Rivieres
CODE TERRAIN
■ Eau
■ Dénudé humide
■ Inondé
■ Aulnaie
■ Dénudé sec
Ruisseaux
— <toutes les autres valeurs>
Hydrologie
— Cours d'eau permanent
- - - Cours d'eau intermittent
Secteurs
■ Crutch inventaire régulier
● PE inventaire régulier
■ Crutch inventaire caché
▲ PE inventaire caché



Projection cartographique
 Mercator transverse modifiée (MTM), zone 10
Sources
 Base de données géographiques, MFFP
Réalisation
 Ministère des Forêts, de la Faune et des Parcs
 Direction de la gestion des forêts Abitibi-Témiscamingue
 Julien De Garie Fortin, Tech. forestier
 Ville-Marie, Avril 2022
 Note : Le présent document n'a aucune portée légale.
 © Gouvernement du Québec

