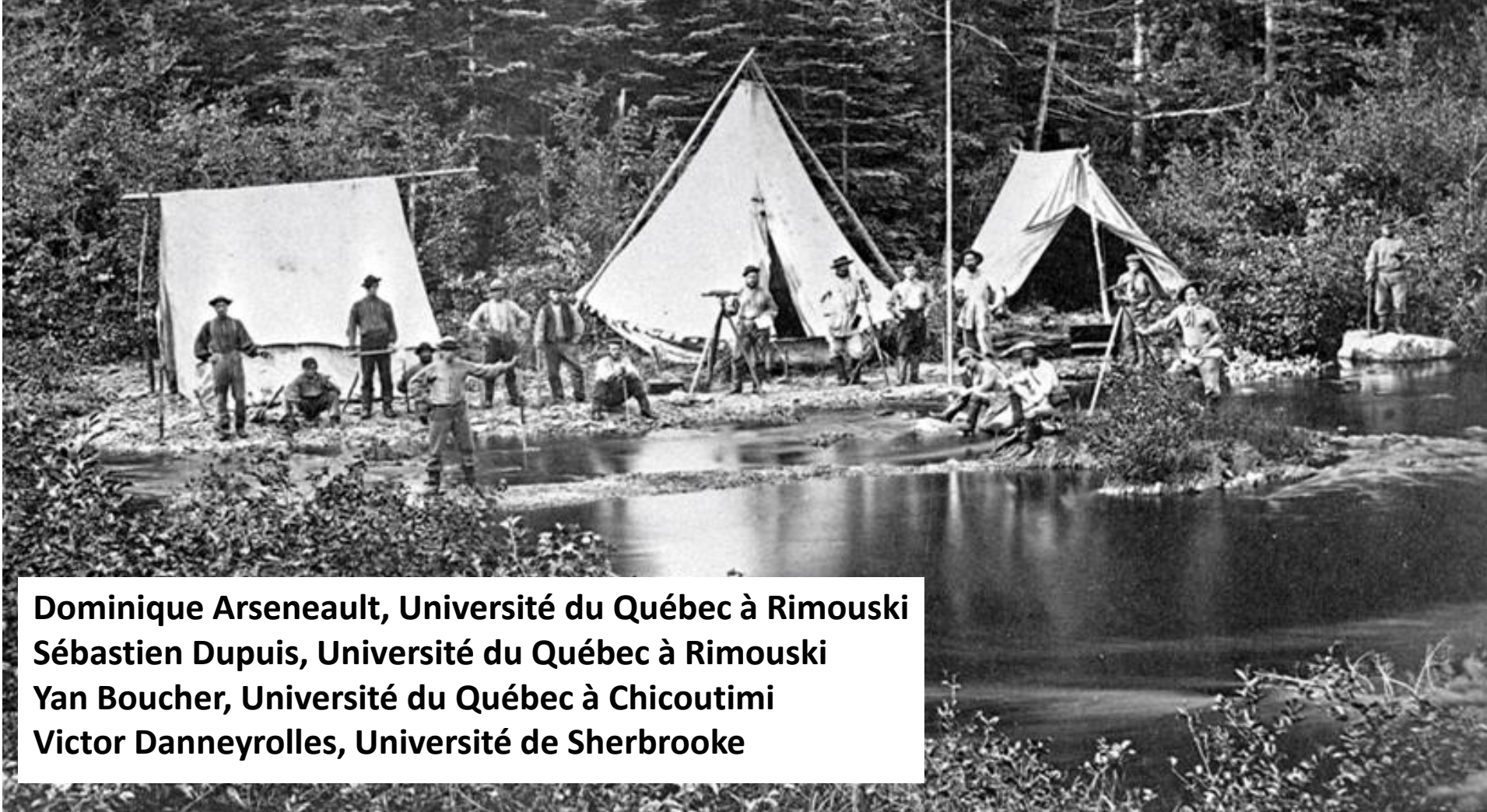
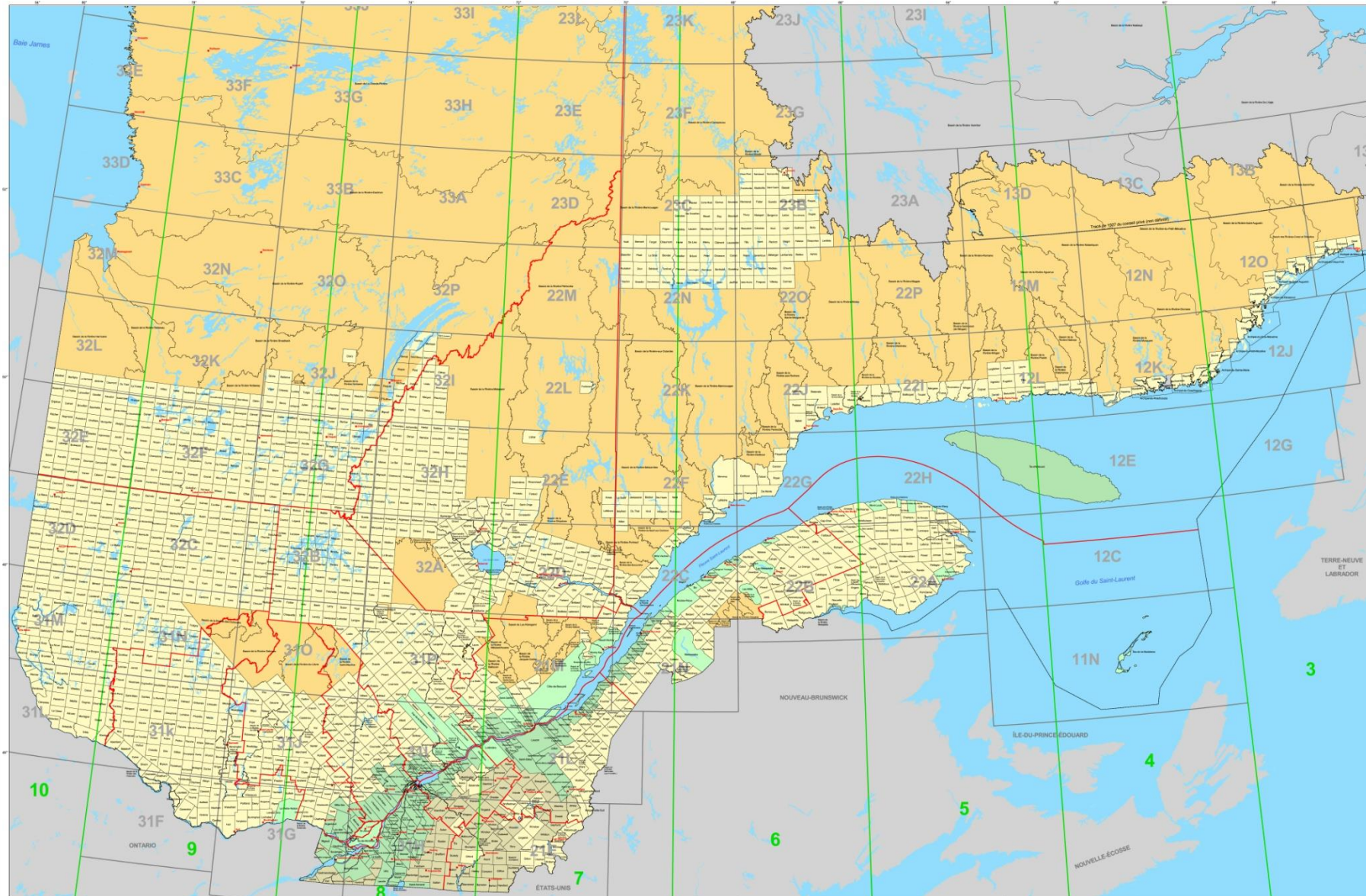


Composition de la forêt préindustrielle du Saguenay-Lac Saint-Jean



Dominique Arseneault, Université du Québec à Rimouski
Sébastien Dupuis, Université du Québec à Rimouski
Yan Boucher, Université du Québec à Chicoutimi
Victor Danneyrolles, Université de Sherbrooke

Cantons, Seigneuries et Bassins du Québec



Projections cartographiques
 Carte de l'ensemble des cantons
 Échelle conventionnelle (100 000)

Un territoire à partager
 Les seigneuries
 Le régime seigneurial est officiellement aboli en 1984 par les Décrets en Conseil du Roi. Cependant, le régime seigneurial est toujours en vigueur dans certaines régions du Québec. Les seigneuries sont des terres qui ont été accordées par le Roi à des seigneurs. Les seigneurs ont le droit de percevoir des redevances de leurs vassaux. Les seigneurs ont également le droit de percevoir des redevances de leurs vassaux. Les seigneurs ont également le droit de percevoir des redevances de leurs vassaux.

Arpenter le domaine de l'État
 Les premiers arpenteurs ou arpenteurs privés
 Le régime seigneurial est officiellement aboli en 1984 par les Décrets en Conseil du Roi. Cependant, le régime seigneurial est toujours en vigueur dans certaines régions du Québec. Les seigneuries sont des terres qui ont été accordées par le Roi à des seigneurs. Les seigneurs ont le droit de percevoir des redevances de leurs vassaux. Les seigneurs ont également le droit de percevoir des redevances de leurs vassaux.

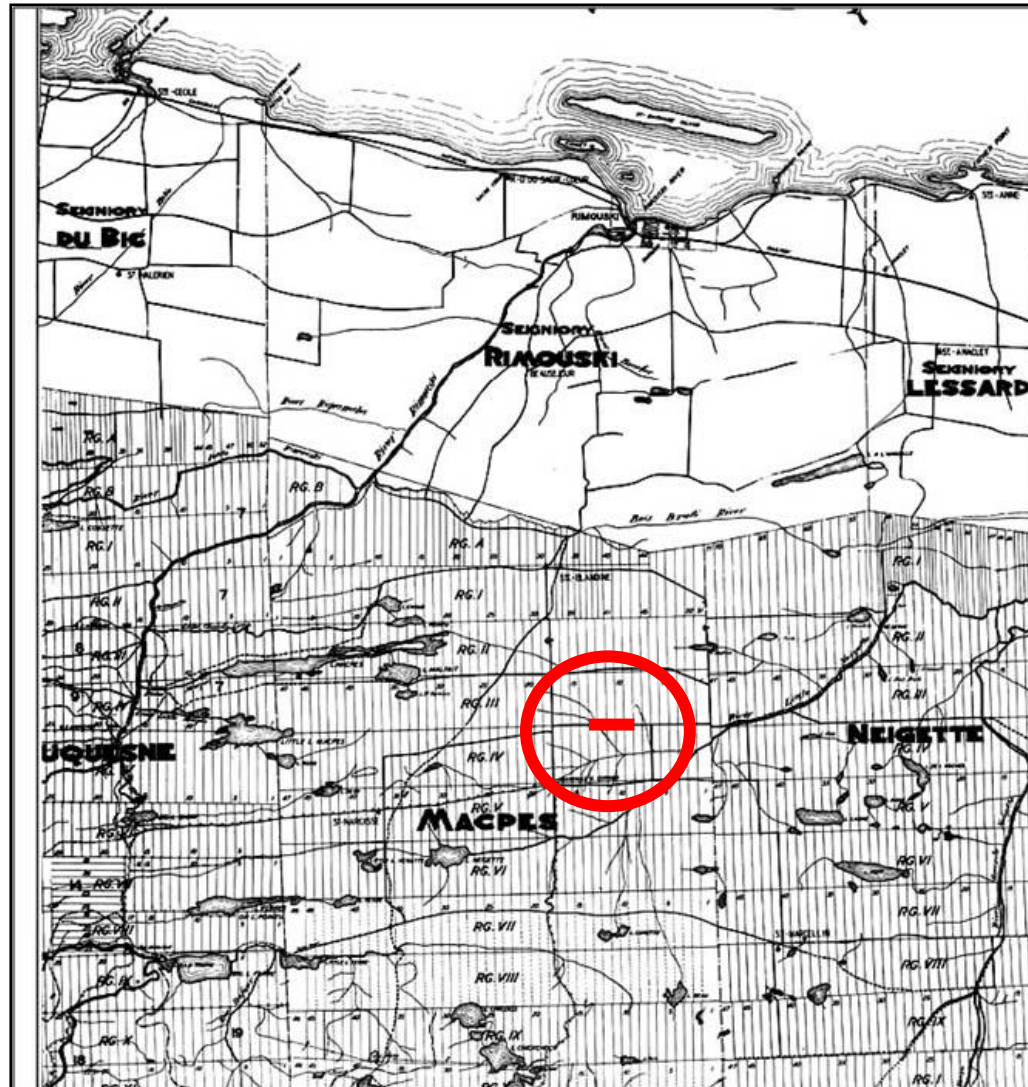
Le registre du domaine de l'État
 Le régime du domaine de l'État
 Le régime du domaine de l'État est un régime public qui permet de gérer les terres appartenant à l'État. Le régime du domaine de l'État est un régime public qui permet de gérer les terres appartenant à l'État. Le régime du domaine de l'État est un régime public qui permet de gérer les terres appartenant à l'État.

Source des données
 Complément des renseignements
 Porteur principal de l'information géographique
 Répertoire des données de l'État

Produits disponibles
 Carte de l'ensemble des cantons
 Carte de l'ensemble des seigneuries
 Carte de l'ensemble des basins



Produits cartographiques
 Carte de l'ensemble des cantons
 Carte de l'ensemble des seigneuries
 Carte de l'ensemble des basins



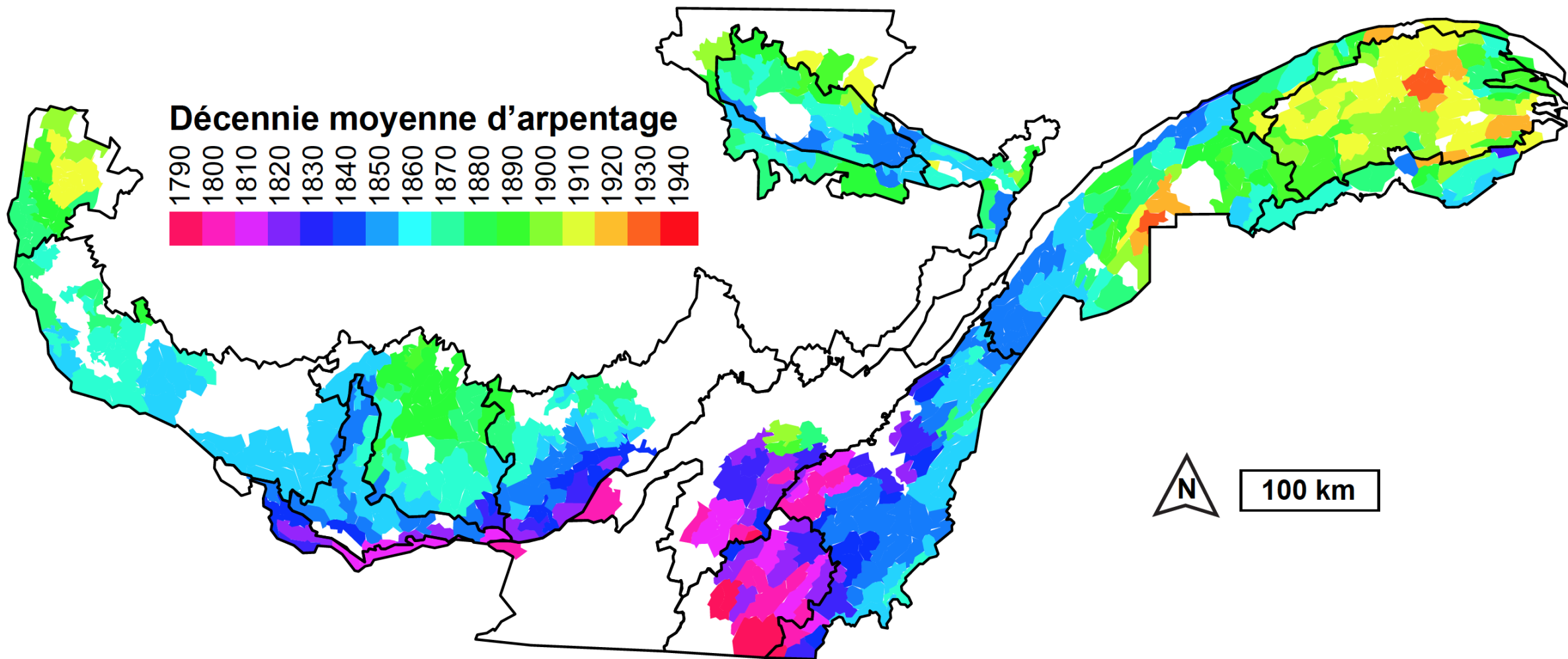
Augustus Téléphore Bradley, Canton Macpès (1863-1864)

9

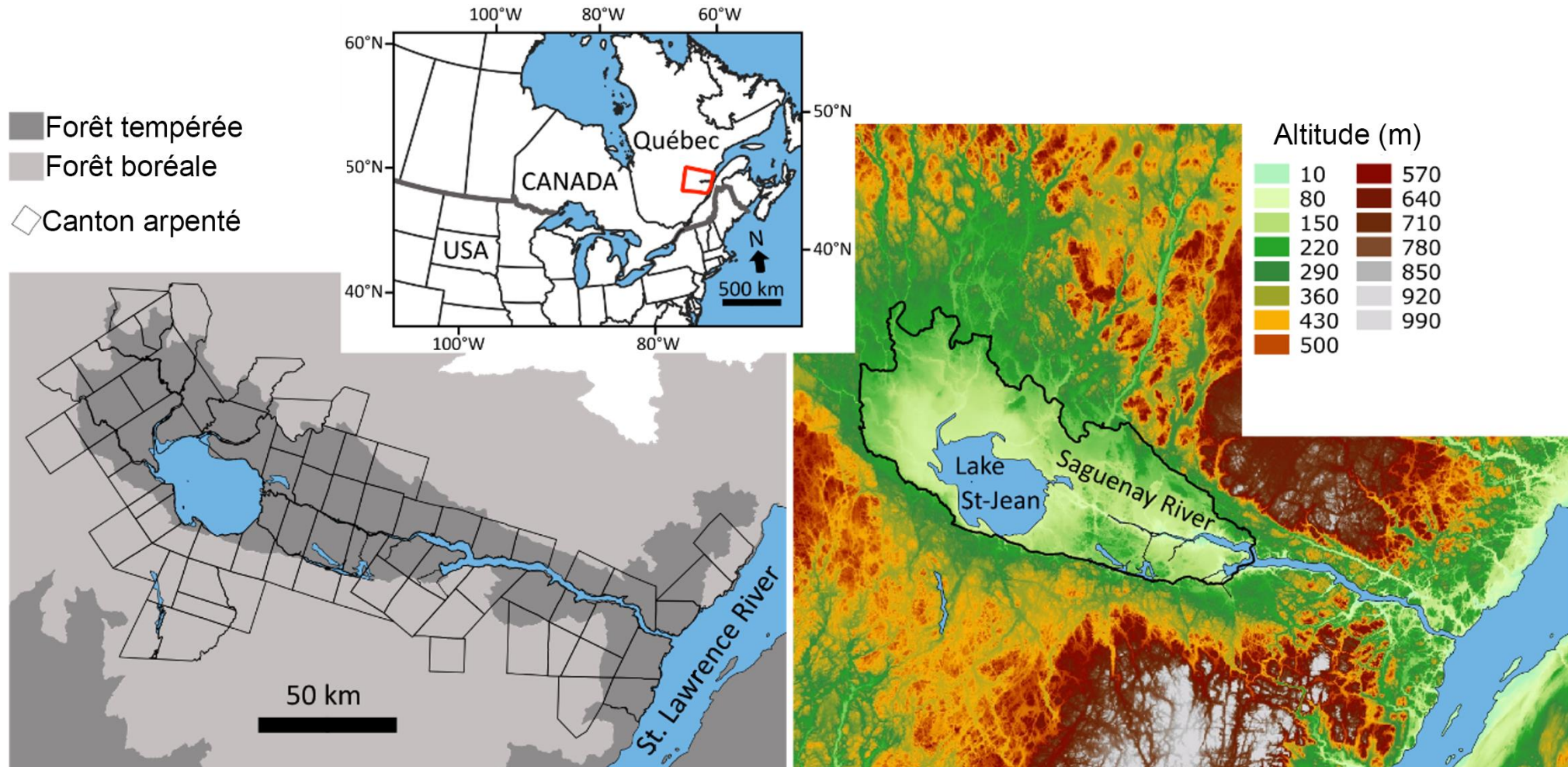
Rang IV au Nord Est de la ligne Centre
 ligne extérieure
 ligne de Centre

Rang ou Lot.	DISTANCE.		BOIS, SOL ET REMARQUES.
	CHAINES.	CHAINONS.	
13	52		Plan 13 + 14, Plan, même terre & bois.
12	60		Cédrière, sapin, épinette, bois bock, descente douce.
12	65		Poteau 13 + 12, Plan, quelques bouleaux touffus, un petit ruisseau de 4 pieds large, 10 pouces profond, coulant au nord, suite de la cédrière.
11	78		Poteau 12 + 11, " " "
	87	50	Fin de la Cédrière.
10	91		Poteau 11 + 10, Suarins, bois francs mêlés, mérisier, sapin, épinette, coudre, bois bock, bouleau, plan et bon terrain, les arbres clairs, gros et longs.
9	104		Poteau 10 + 9 Plan so so so frêne, bon terrain cèdres magnifiques, comme bois de construction principalement pour bardeau, bon terrain non rocheux.

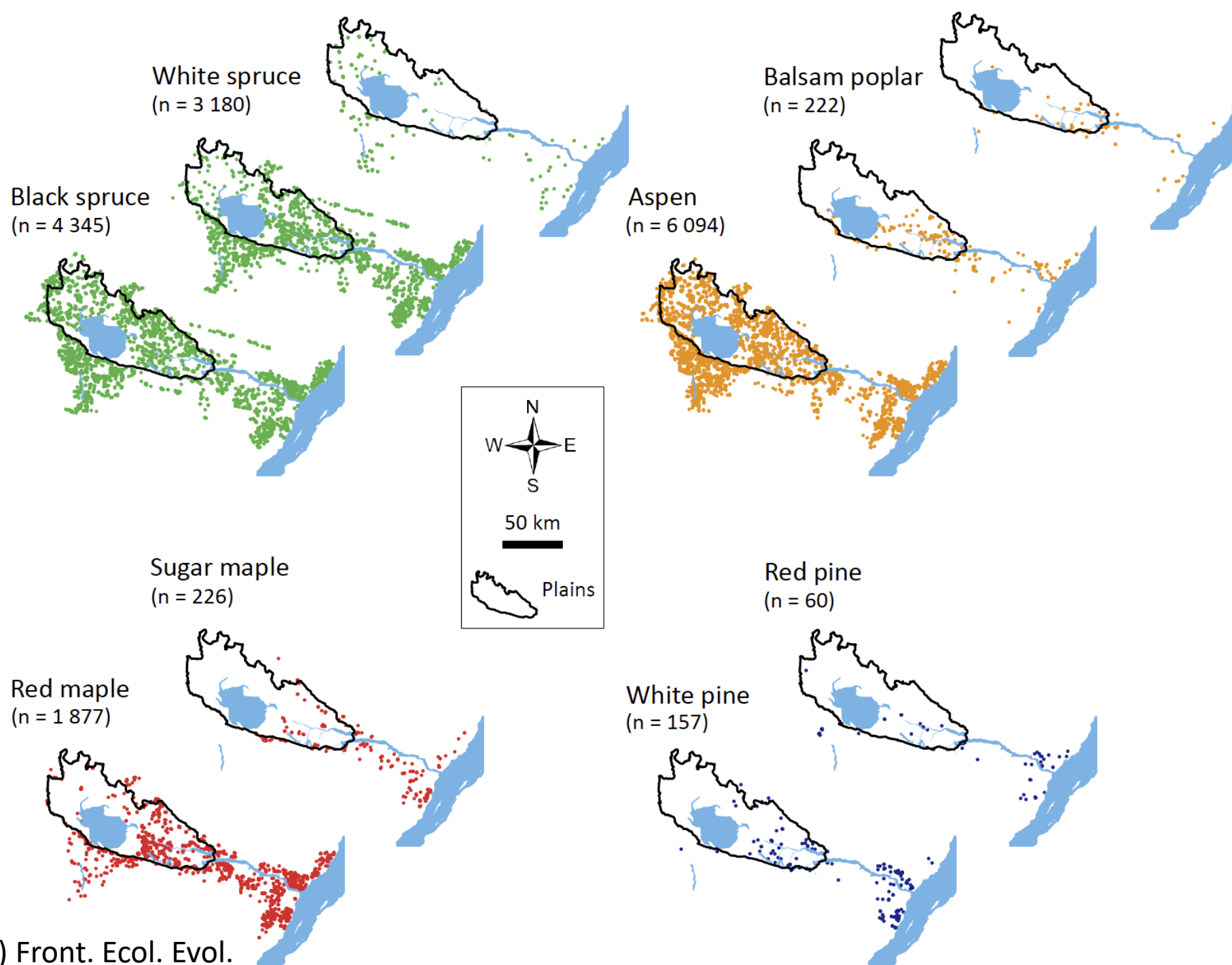
Lot	Chaînage	Bois, sol et remarques
13	52 60	Poteau 13&14. Plan, même terre & bois. Cédrière, sapin, épinette, boisbock, Descente douce.
12	65	Poteau 13&12, plan, quelques bouleaux touffus, un petit ruisseau de 4 pieds de large, 10 pouces de profond coulant au nord, suite de la cédrière.
11	78 87,5	Poteau 12&11, suite de la cédrière Fin de la cédrière
10	91	Poteau 11&10, suceries, bois francs mêlés, merisier, sapin, épinette, coudre, bois bock, bouleau, plan et bon terrain, les arbres clairs, gros et longs.
9	104	Poteau 10&9, plan, les arbres clairs, gros et longs, frêne, bois blanc, cèdres magnifiques comme bois de construction principalement pour bardeau, bon terrain non rocheux.



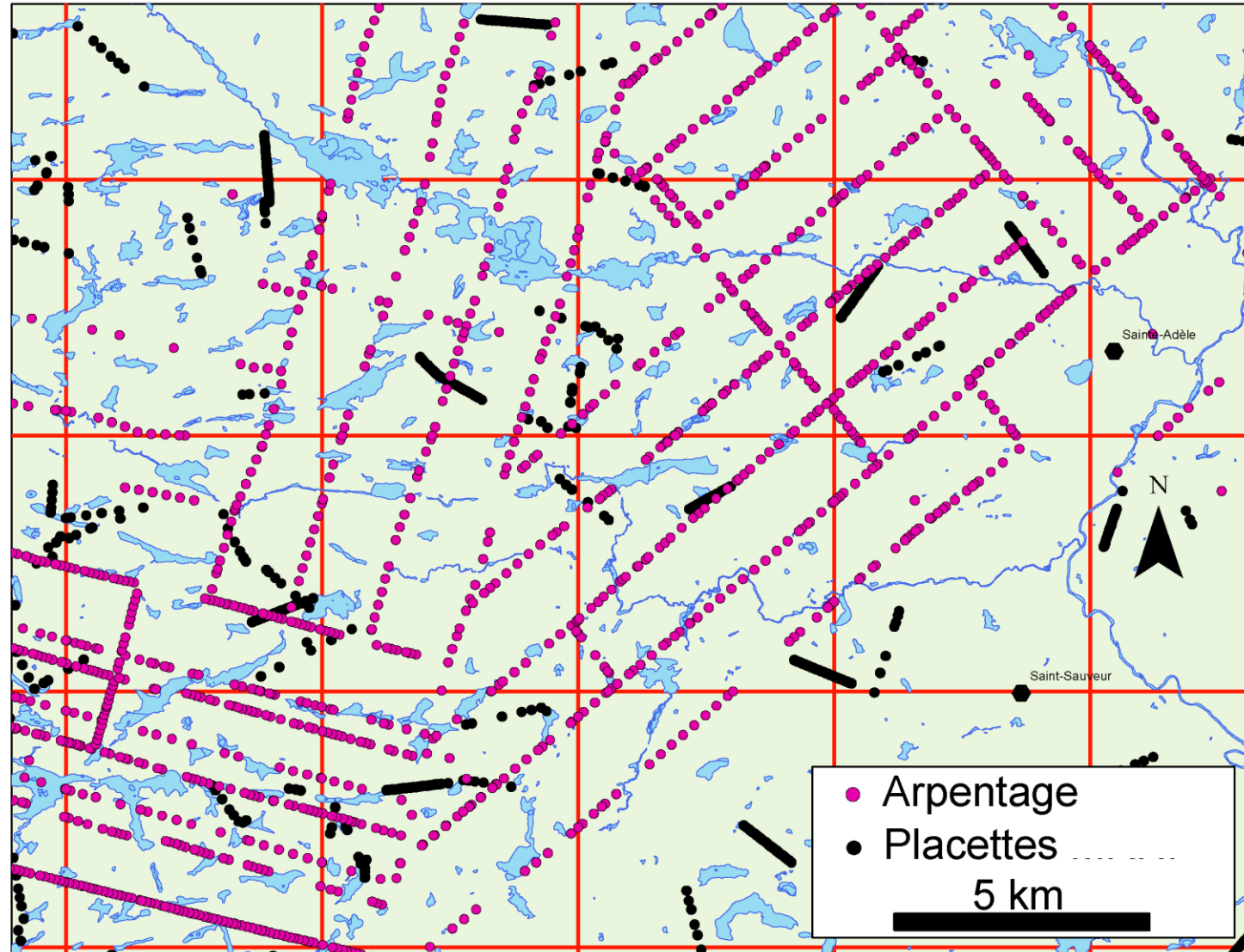
74 cantons arpentés entre 1842 et 1935
(80% avant 1900)

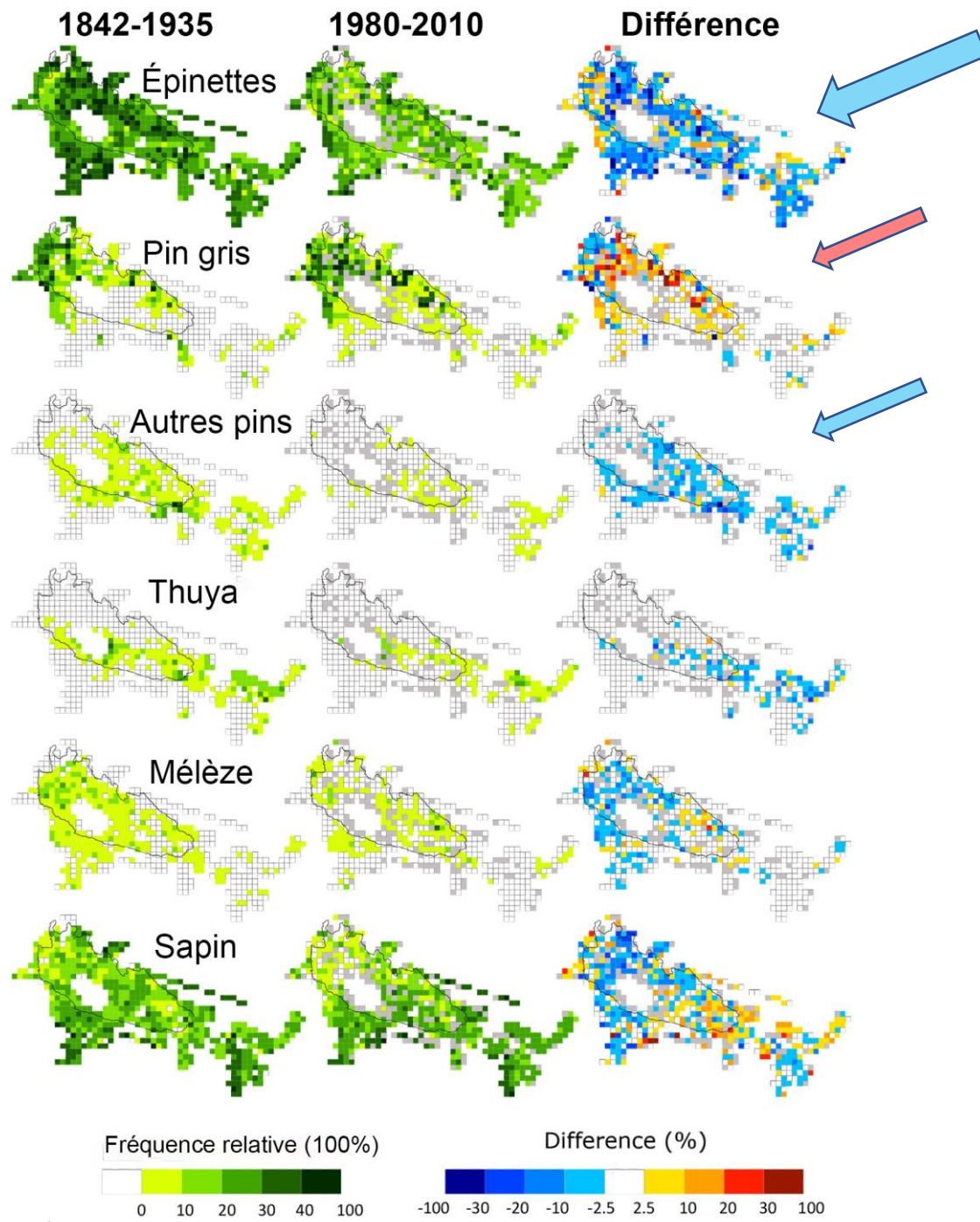


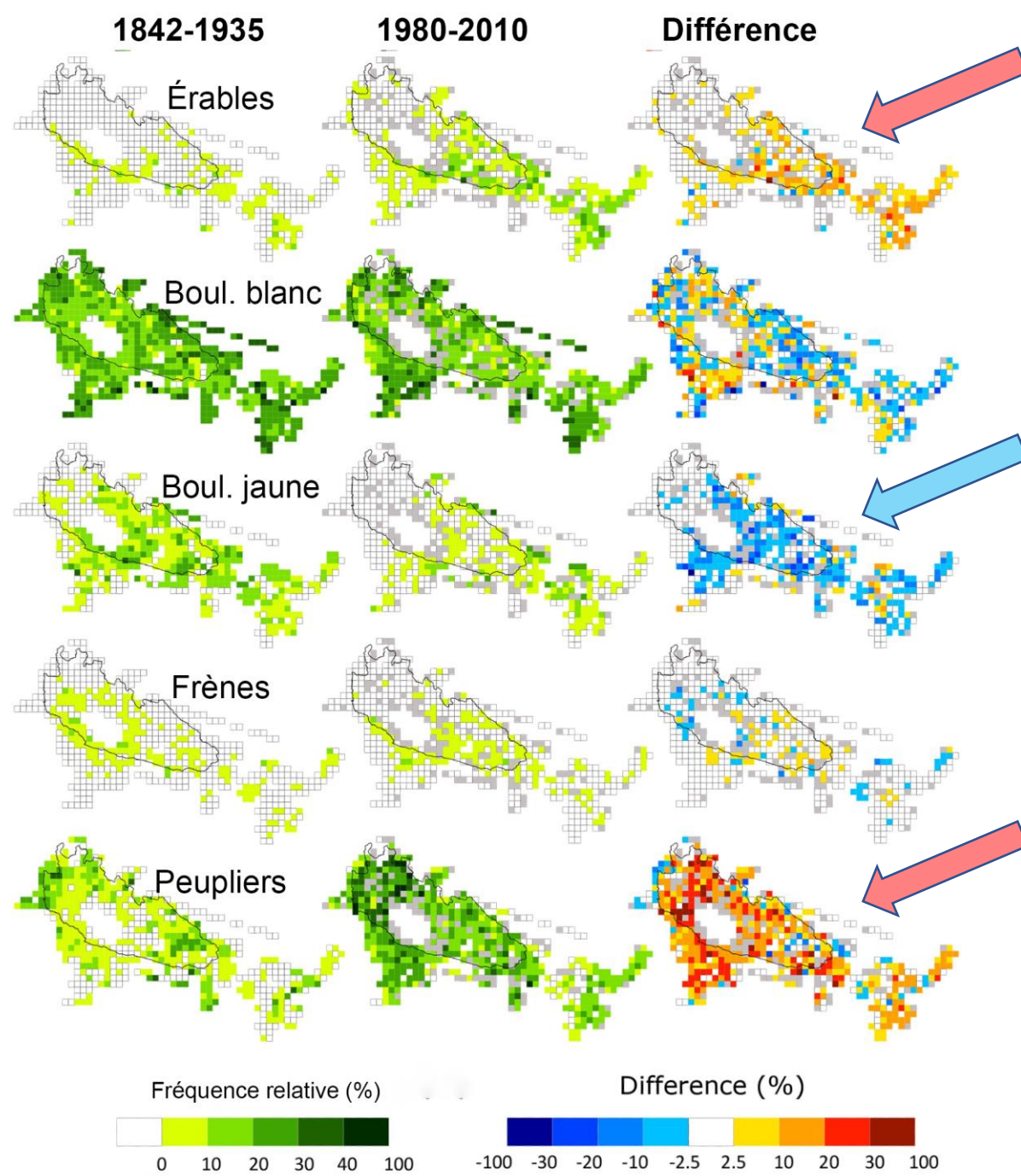
	1842-1935		1980-2010	
	(n=22577)		(n=11828)	
	Fréquence (%)	Dominance (%)	Fréquence (%)	Dominance (%)
Épinettes	80 ,4	41 ,5	57 ,3	19 ,4
Bouleau b.	62 ,1	12 ,7	59 ,2	15 ,0
Sapin	58 ,6	19 ,4	57 ,5	20 ,7
Bouleau j.	21 ,7	4 ,8	7 ,9	1 ,9
Peupliers	19 ,2	3 ,9	52 ,5	24 ,6
Pin gris	17 ,0	8 ,0	20 ,9	11 ,6
Autres pins	10 ,5	2 ,6	1 ,8	0 ,2
Mélèze	9 ,7	3 ,7	4 ,3	1 ,0
Thuya	8 ,1	1 ,9	4 ,9	1 ,1
Frênes	3 ,9	0 ,8	3 ,3	0 ,9
Érables	2 ,8	0 ,4	17 ,0	3 ,6
Autres	3 ,5	0 ,2	2 ,6	0 ,2
Total		100		100

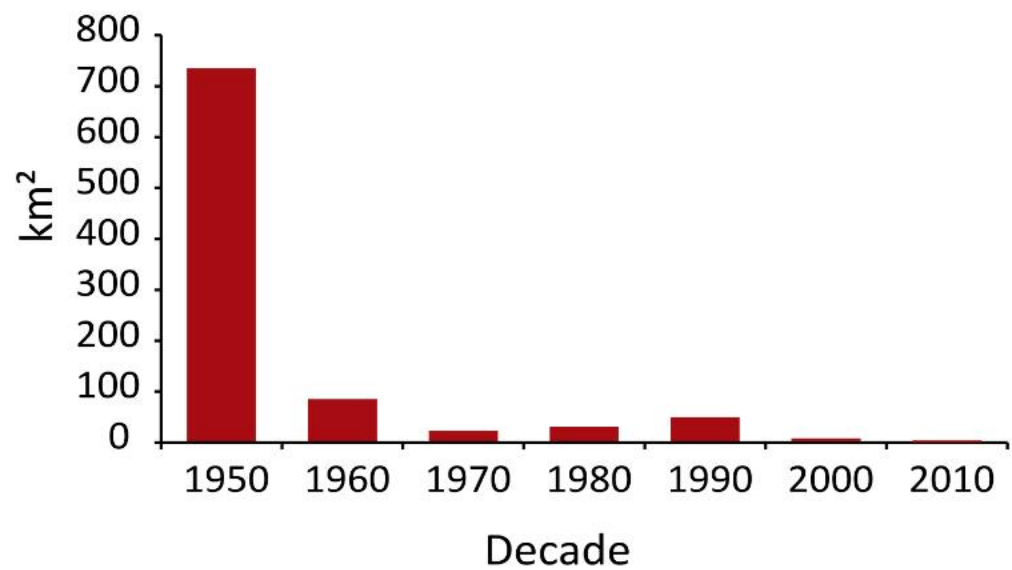
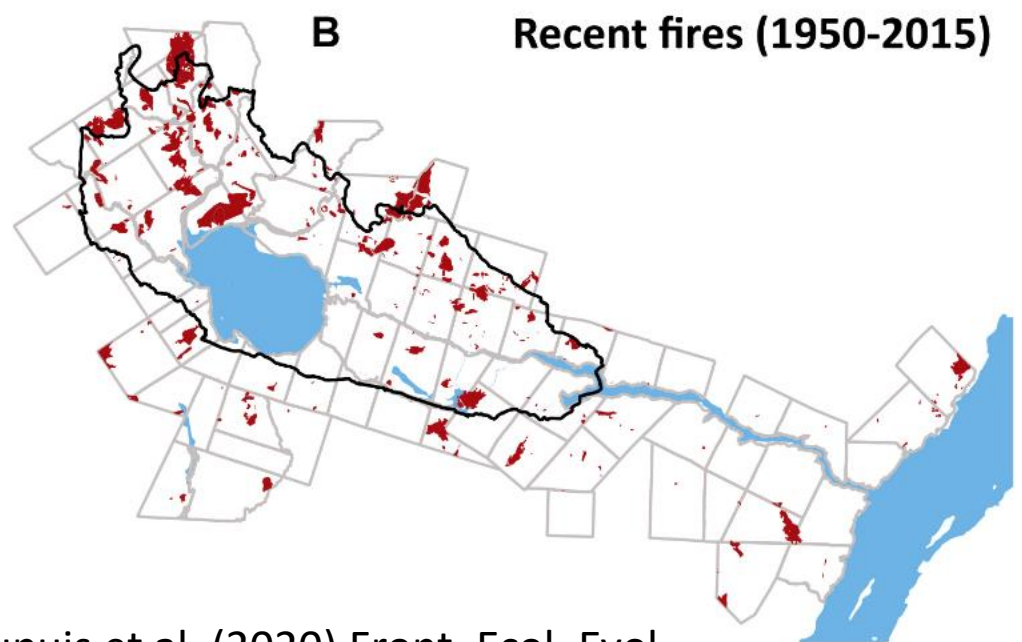
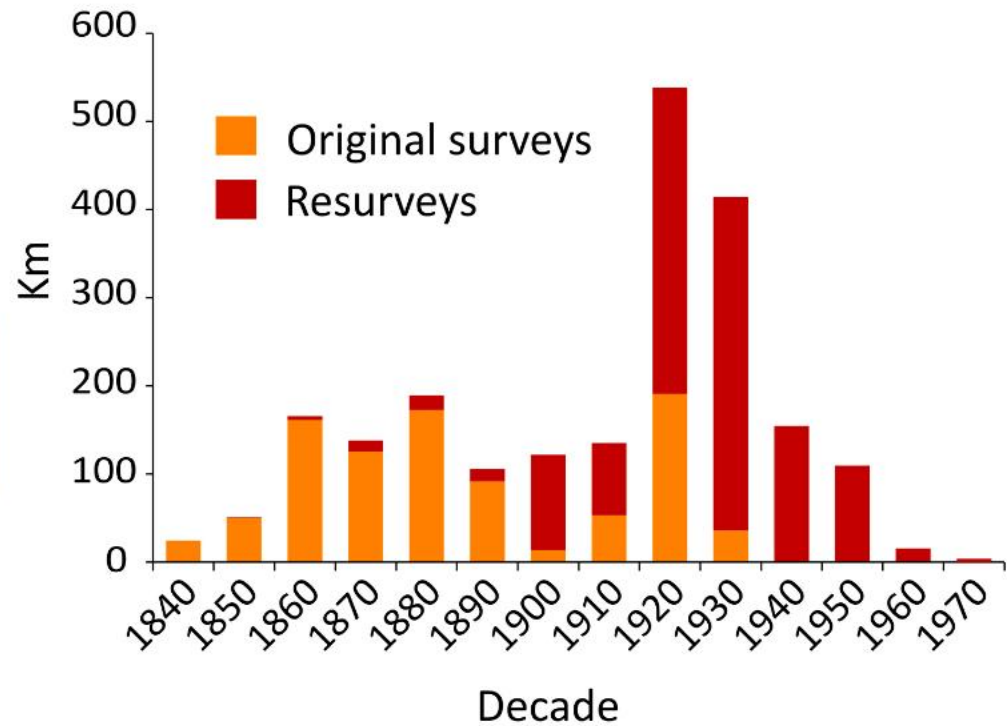
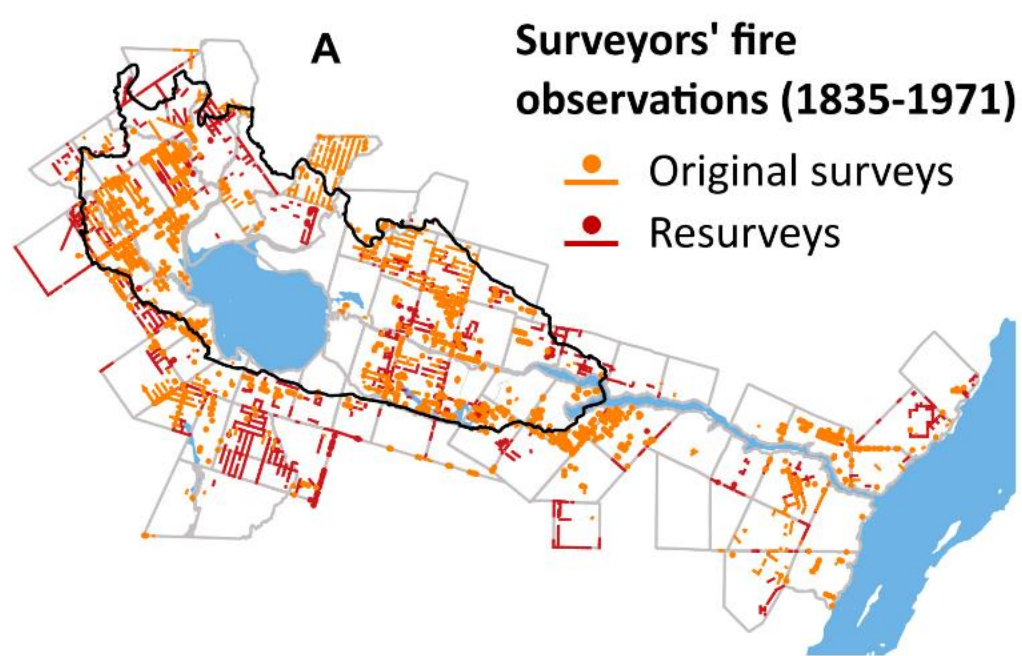


Comparaison des listes de taxons et des PET du MFFP à l'aide d'une grille de cellules de 25km²

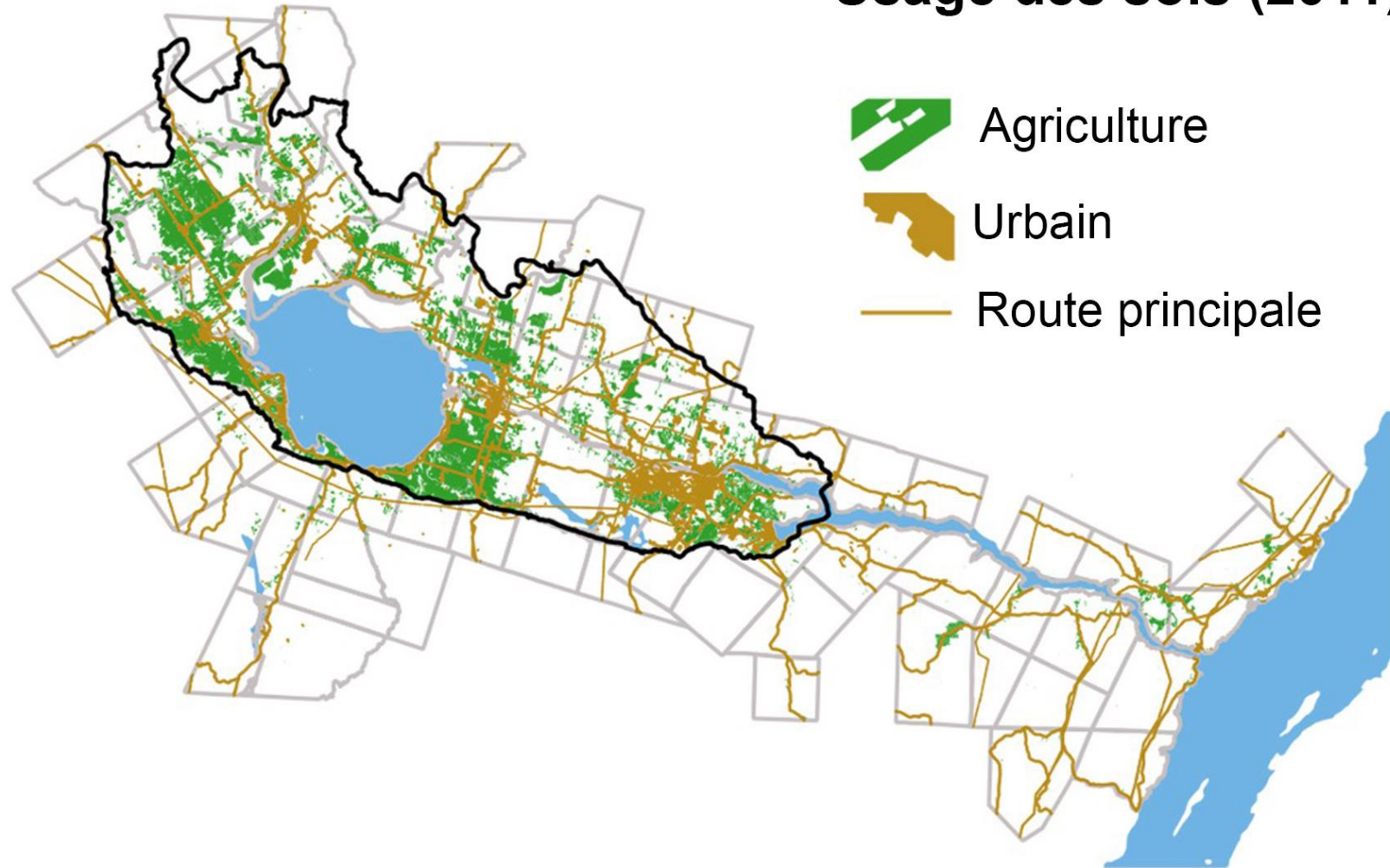








Usage des sols (2011)





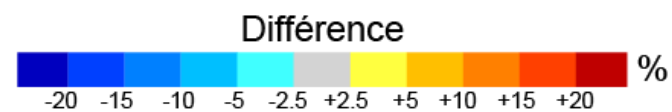
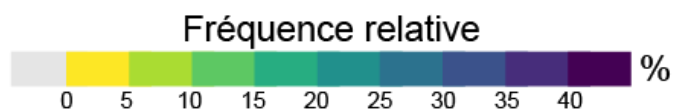
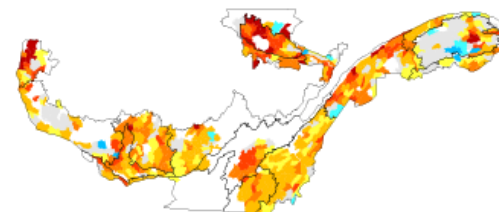
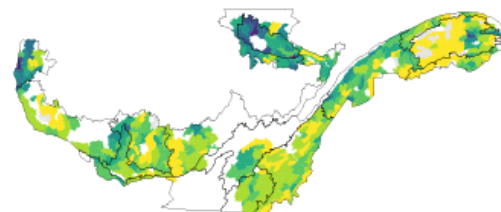
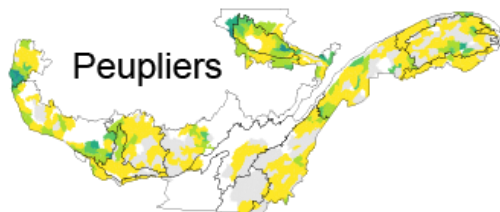
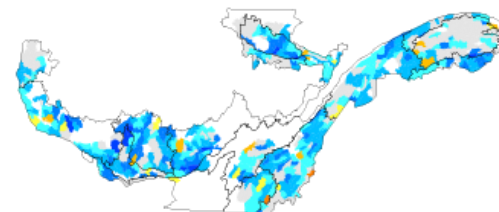
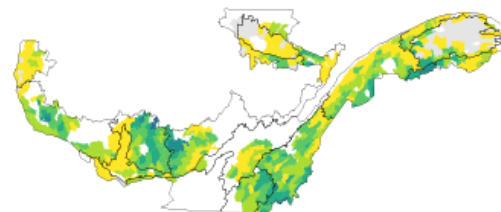
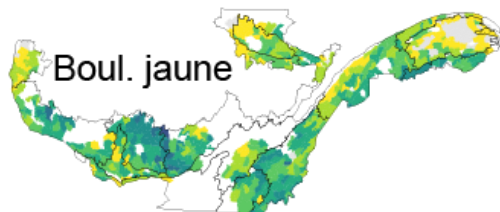
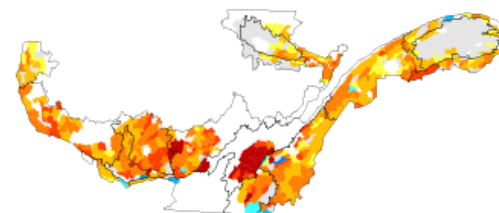
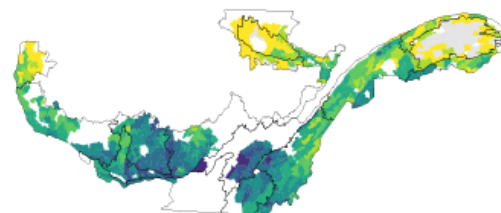
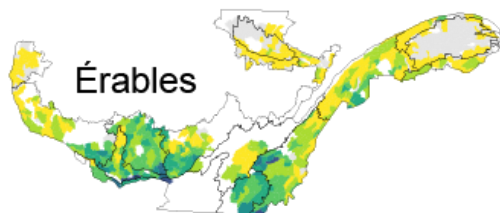
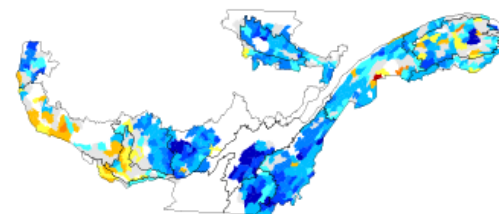
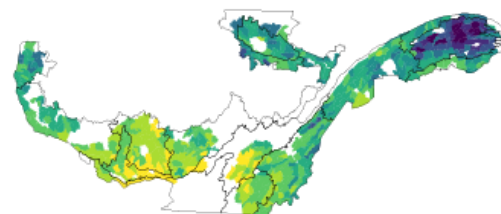
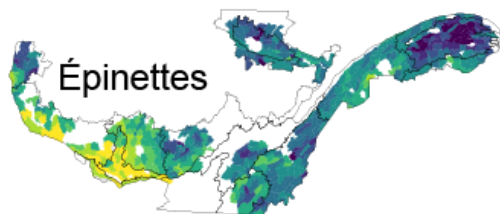
Utilisation couplée des archives d'arpentage et de la classification écologique pour affiner les cibles de composition dans l'aménagement écosystémique des forêts tempérées du Québec

par Victor Danneyrolles, Sébastien Dupuis, Yan Boucher,
Jason Laflamme, Gabriel Fortin, Marie Leroyer, Raphaële Terrail,
Yves Bergeron et Dominique Arseneault

Preindustriel

Moderne

Différence



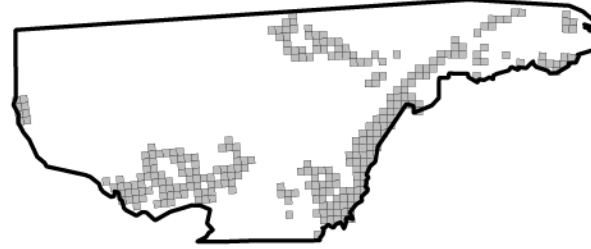
Conclusions

- Augmentation importante de la fréquence et/ou de la dominance du tremble et des érables;
- Diminution des épinettes et du Boj;
- AE strict: augmenter les épinettes et bouleau jaune; diminuer le tremble et les érables;
- AE vs changement climatique: restaurer les fonctions, pas nécessairement les espèces;
- Saguenay-Lac St-Jean reflète des changements à plus grande échelle surtout sous l'influence des perturbations;
- Disponibilité des données;
- Merci au MFFP pour le financement

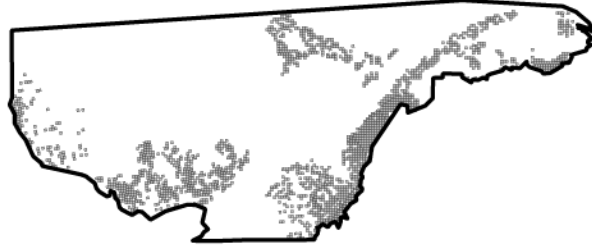
résolution = 12.5 km², n = 3043



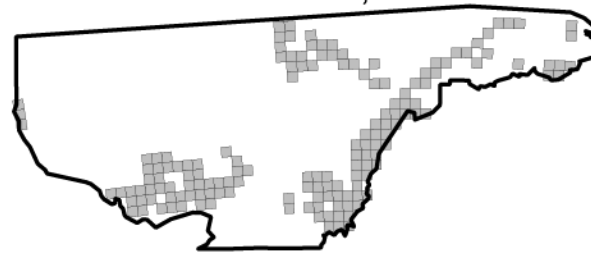
résolution = 200 km², n = 281



résolution = 25 km², n = 1799



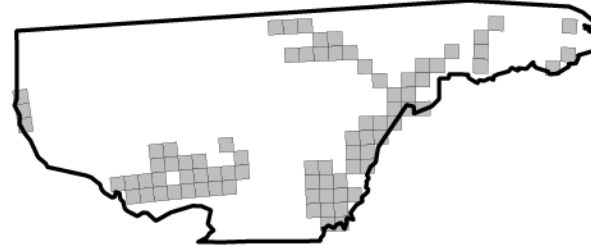
résolution = 400 km², n = 153



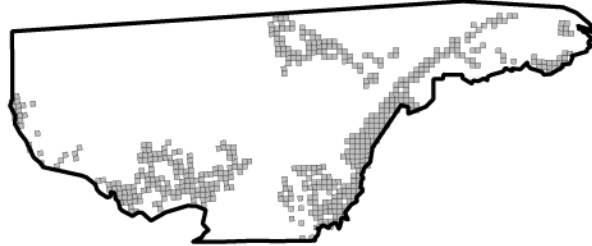
résolution = 50 km², n = 1051



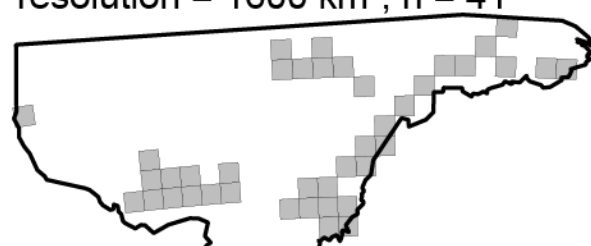
résolution = 800 km², n = 81



résolution = 100 km², n = 537



résolution = 1600 km², n = 41





Scale-dependent changes in tree diversity over more than a century in eastern Canada: landscape diversification and regional homogenisation

[Cite](#)[Download \(5.89 MB\)](#)[Share](#)[Embed](#)[+ Collect](#)

Dataset posted on 08.07.2020, 11:36 by [Victor Danneyrolles](#), [Dominique Arseneault](#)

Shapefiles of preindustrial and modern taxonomic and functional tree composition at several grid cell resolutions ranging from 12.5km² to 1600km²

HISTORY

- **08.07.2020** - First online date, Posted date

USAGE METRICS [↗](#)

95

views

16

downloads

0

citations

CATEGORIES

- **Ecology**

KEYWORDS

[global change biology](#)[forest ecology](#)[Historical Ecology](#)

LICENCE



CC BY 4.0

EXPORTS

[Select an option ▼](#)