

# Aménagement des forêts mixtes et feuillues – sécheresse, régénération et herbivorie

## Mot d'ouverture

Sébastien Meunier

Ingénieur forestier, M. Sc.

Direction de la gestion des forêts de l'Outaouais

Ministère des Forêts de la Faune et des Parcs

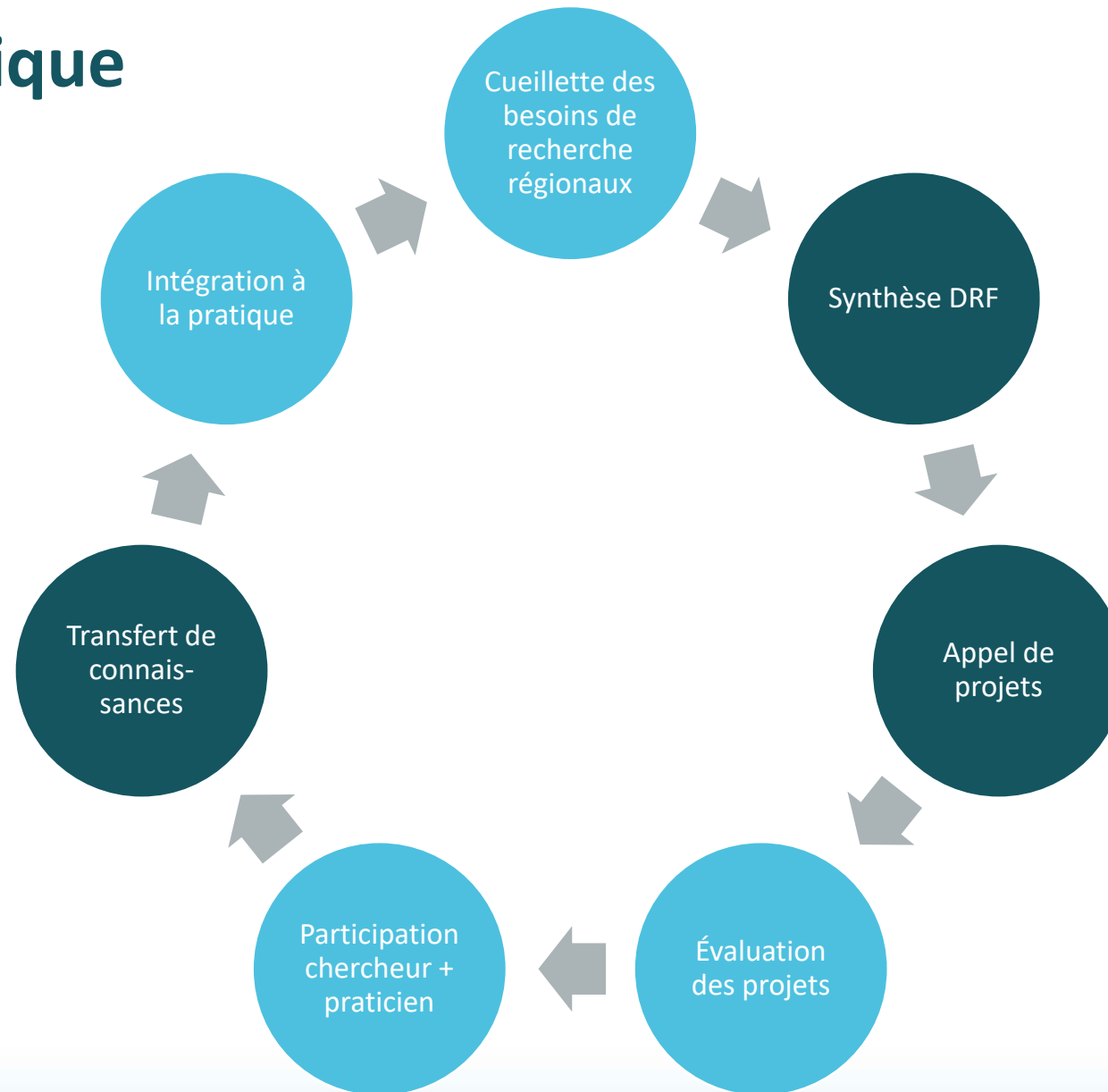


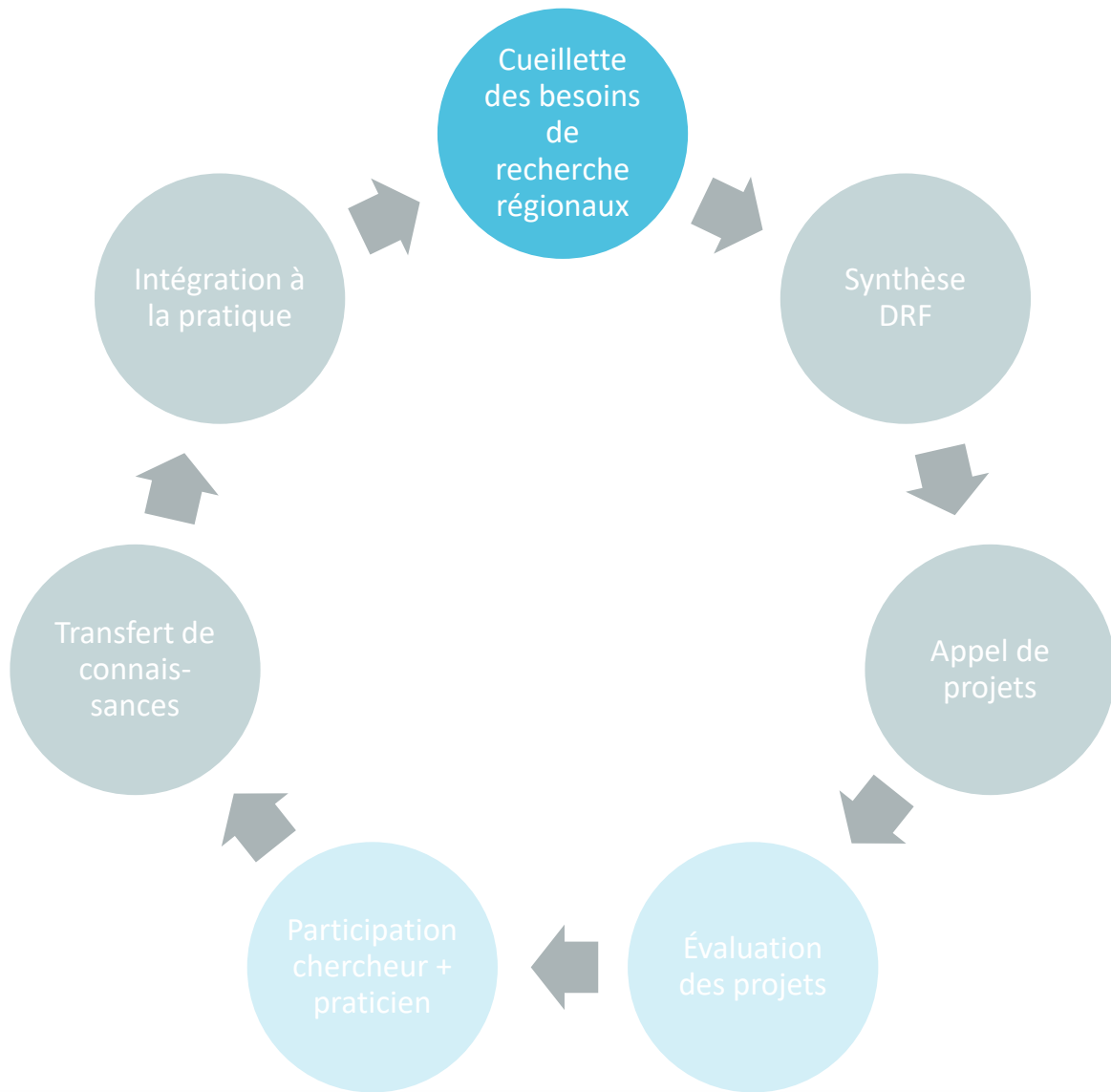
RENDEZ-VOUS  
**de la connaissance**  
*en aménagement forestier durable*



Québec 

# Processus cyclique simplifié

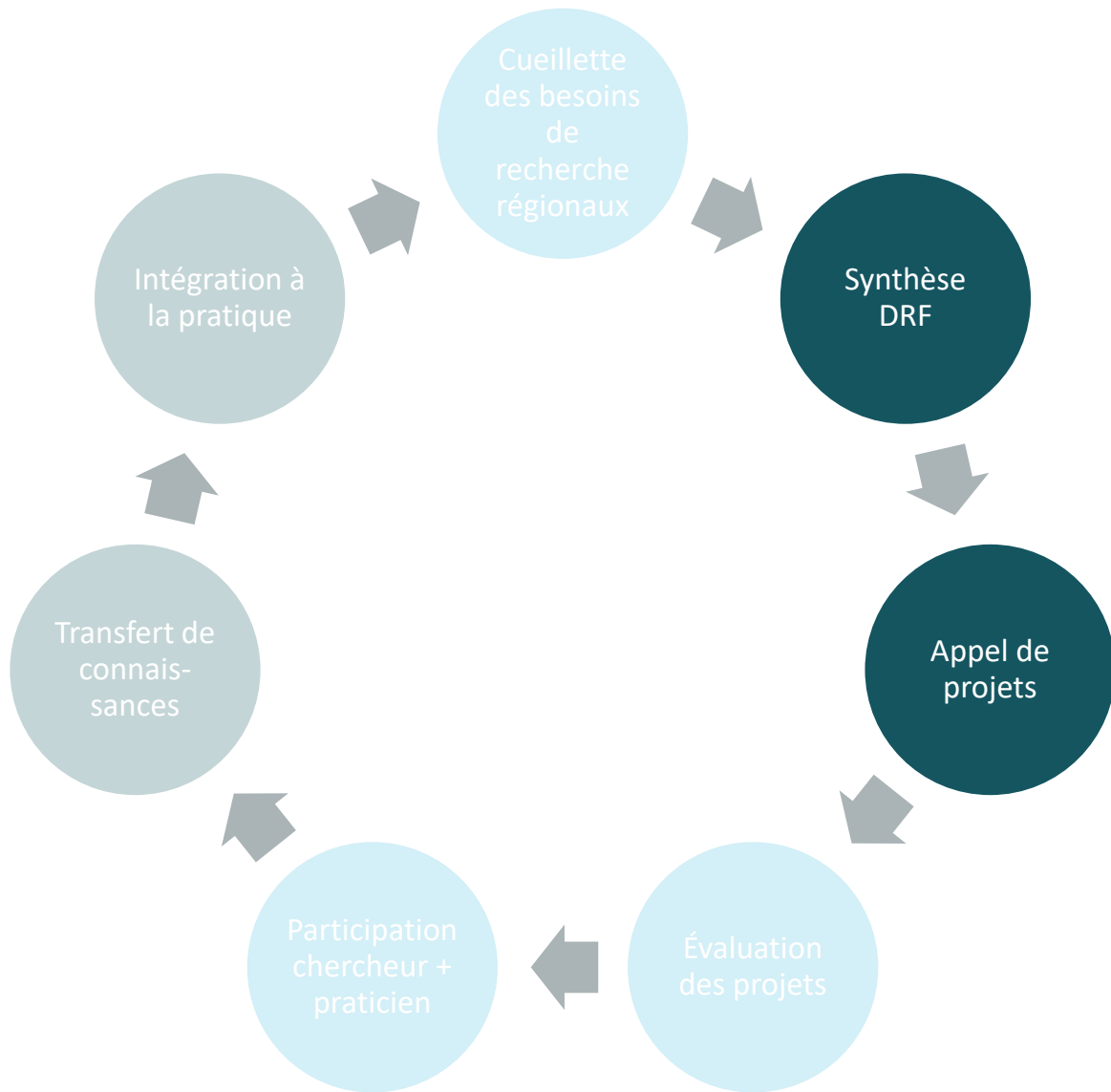




En continu: Discussions avec les aménagistes, prescripteurs, responsables des opérations et des suivis et les équipes techniques

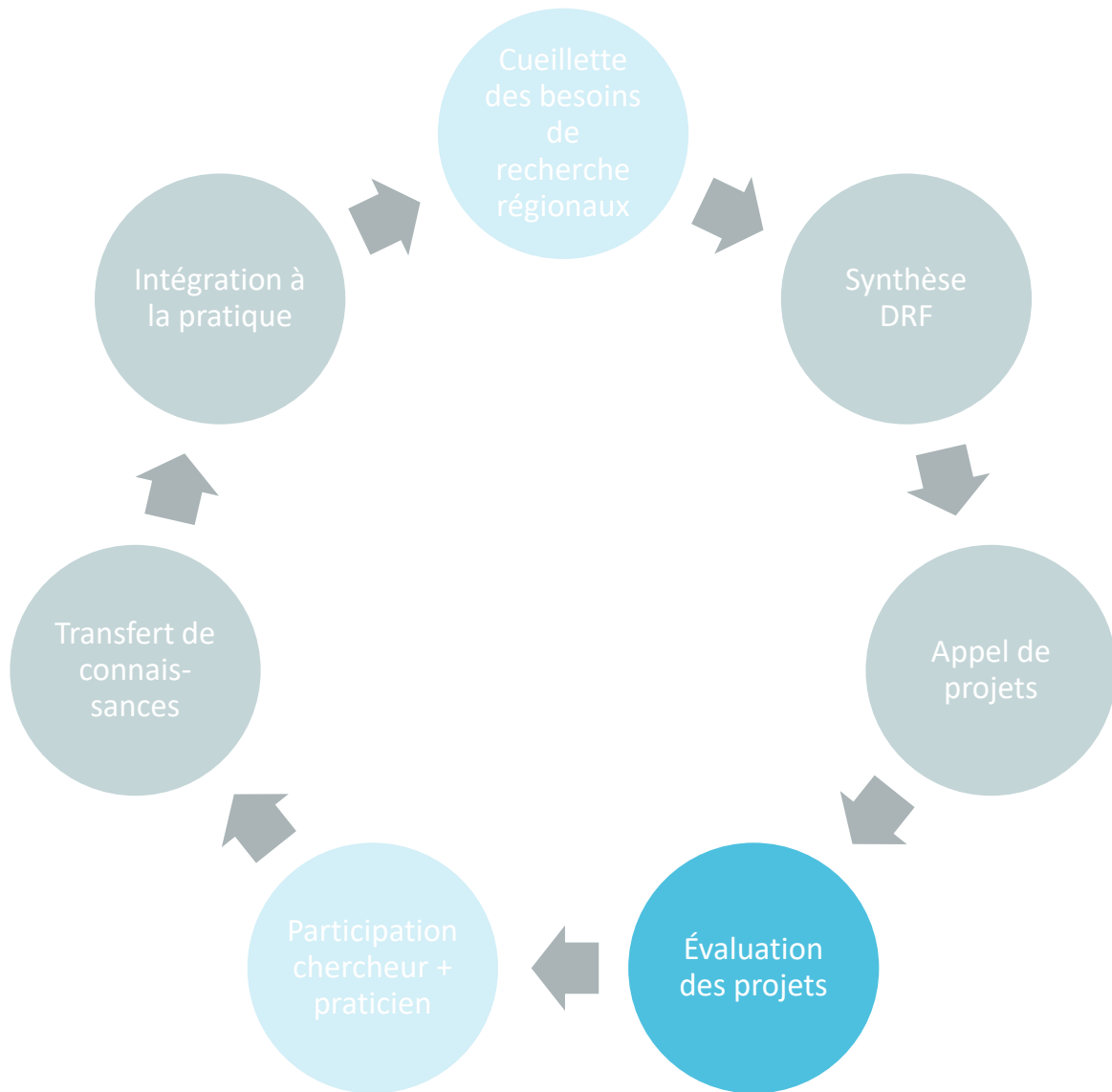
Exercice annuel de révision des besoins de recherche par la DRF

Rencontres pour réviser les priorités de recherche et intégrer les besoins régionaux



Synthèse des besoins, mise à jour et diffusion des documents

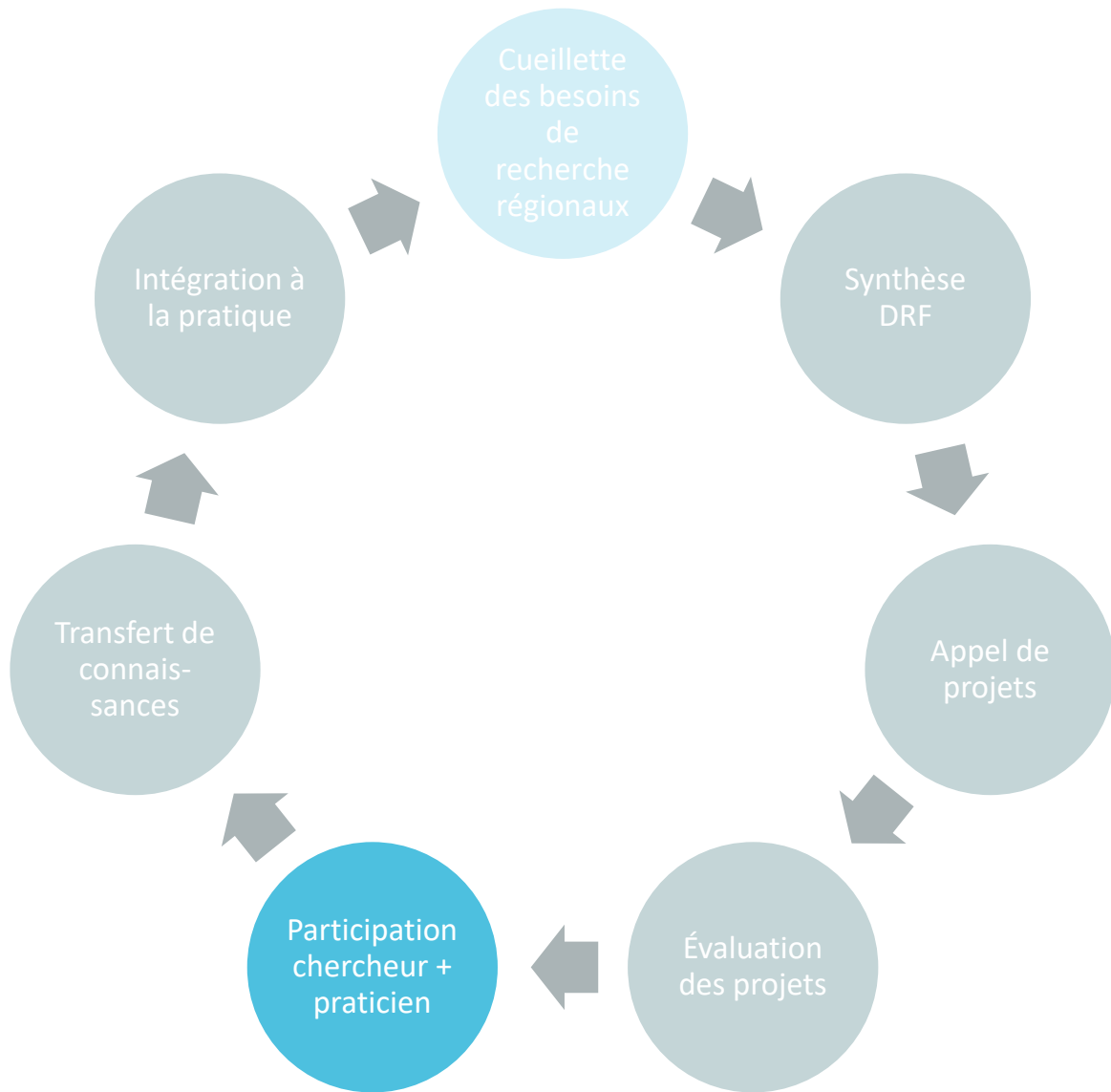
Appel de projets basé sur les besoins émis



## Organisation et tenue de comités d'évaluation de la pertinence

### Représentants :

- Secteur des opérations régionales
- Directions générales centrales
- Forêt privée
- Industrie forestière
- Industrie faunique

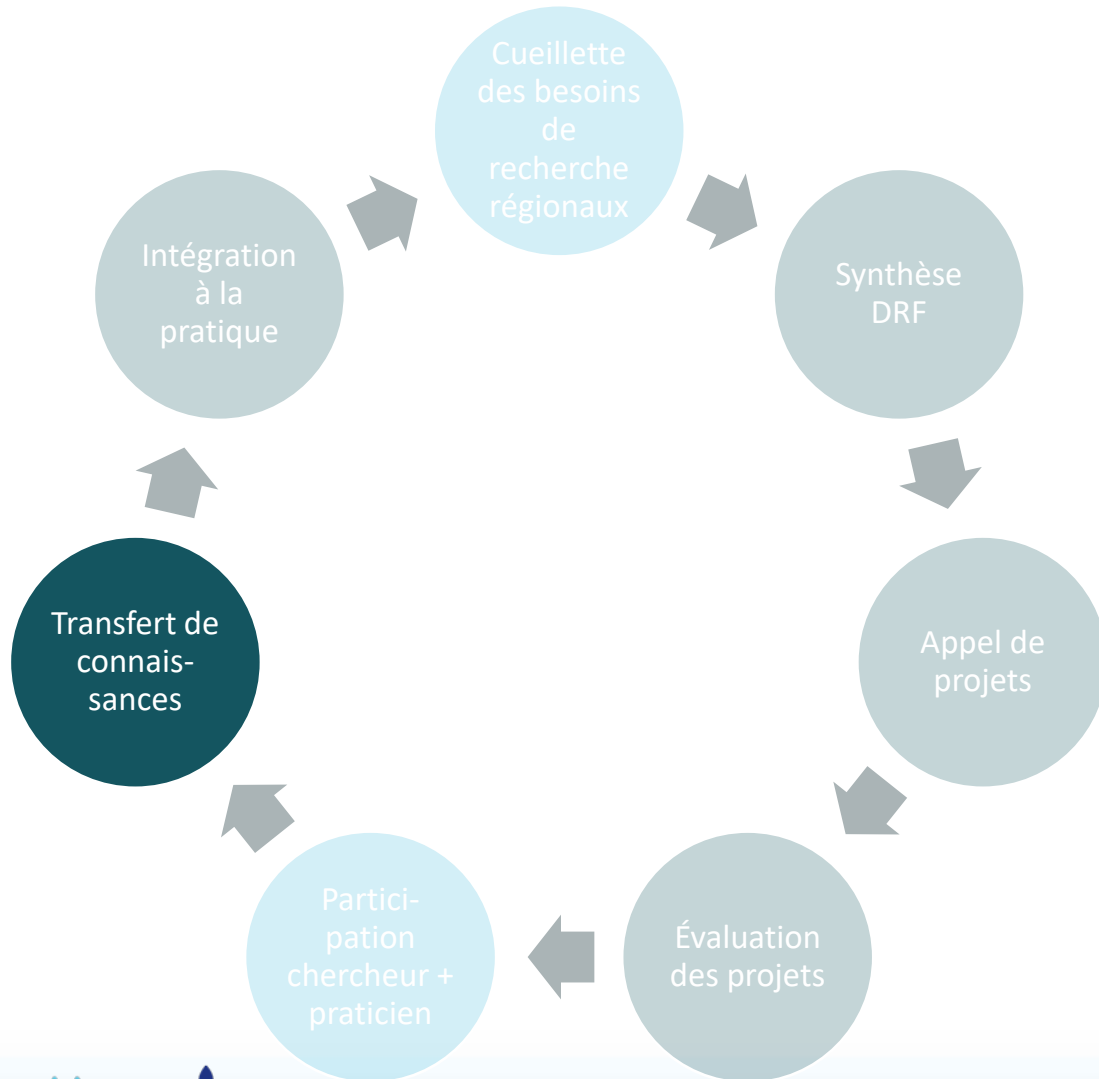


Exigée par la DRF depuis quelques années

Objectifs:

- Améliorer l'intégration des préoccupations des praticiens dans les projets de recherche
- Faciliter le transfert

# Transfert de connaissances : Exemple lié à l'aménagement du hêtre



**Besoin 2014 : Évaluer l'impact de la maladie corticale du hêtre sur le rendement forestier des érablières ayant fait l'objet de traitement de coupe partielle, en considérant diverses stratégies de lutte à l'envahissement du hêtre en sous-bois.**

## Résultats:

Avis scientifique (2017) : Expansion du hêtre à grandes feuilles et déclin de l'érable à sucre au Québec portrait de la situation, défis et pistes de solution

Avis technique SSRF-11 (2017): Suivi de coupes progressives avec nettoyage des gaules de hêtre

Intégration de la Maladie corticale du hêtre dans le modèle de croissance Artémis 2014 (2018)

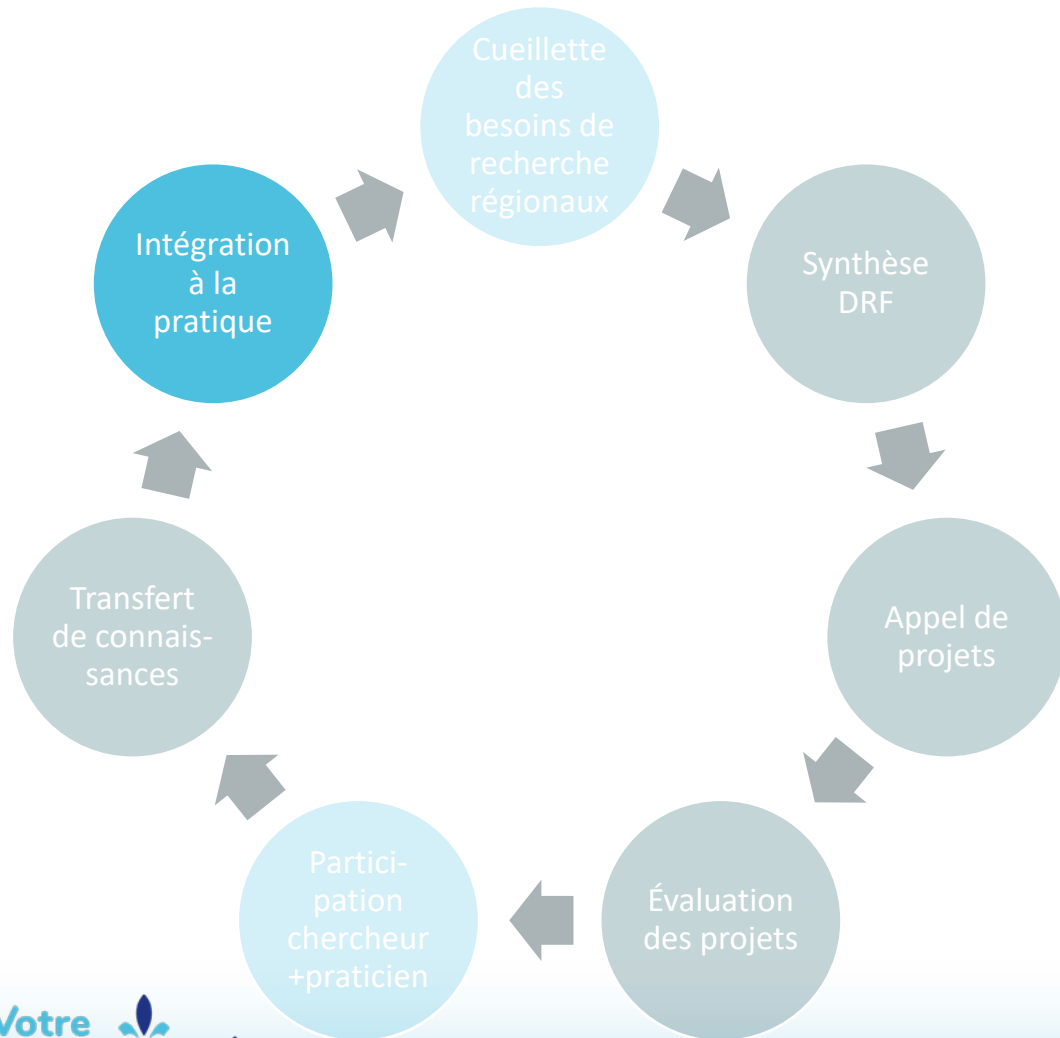
Avis de recherche forestière 122 (2019): Diagnostiquer les problèmes de régénération dans l'érablière

Avis technique SSRF-24 (2021) : Solutions pour mieux simuler l'évolution des peuplements situés sur les végétations potentielles de l'érablière dans un contexte d'envahissement par le hêtre

Avis techniques SSRF-26 (2021): Combien de hêtres pouvons-nous tolérer sur pied après une coupe partielle sans compromettre la régénération en essences désirées?

Mars 2021 : Nouveau Projet financé pour Audrey Maheu (ISFORT)

# Un processus important qui porte fruits grâce à l'intégration à la pratique



Importance de participer à toutes les étapes du processus de recherche :

- Assurer que les résultats qui répondent aux besoins émis
- L'intégration à la pratique génère d'autres besoins d'acquisition de connaissances.



