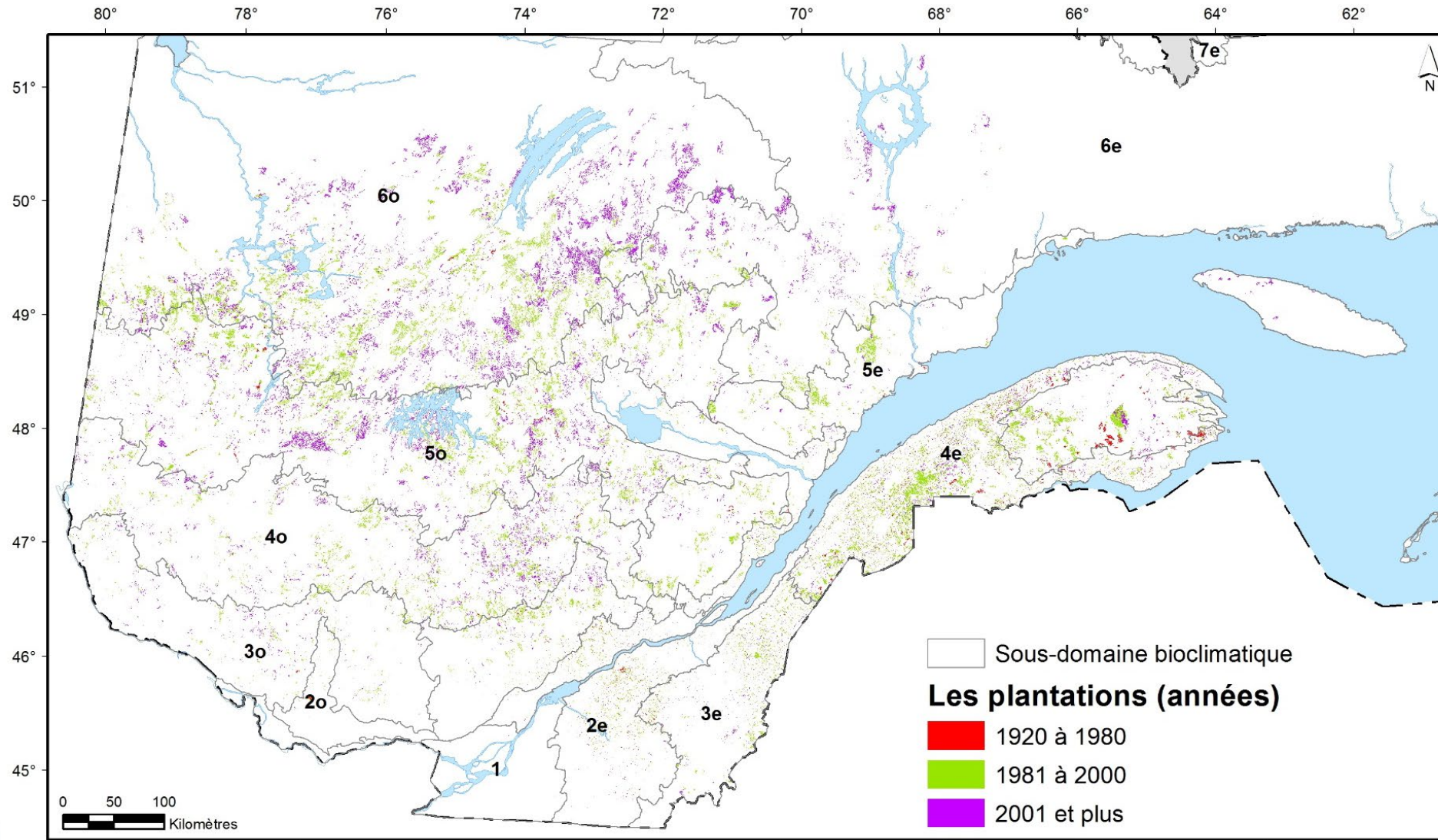
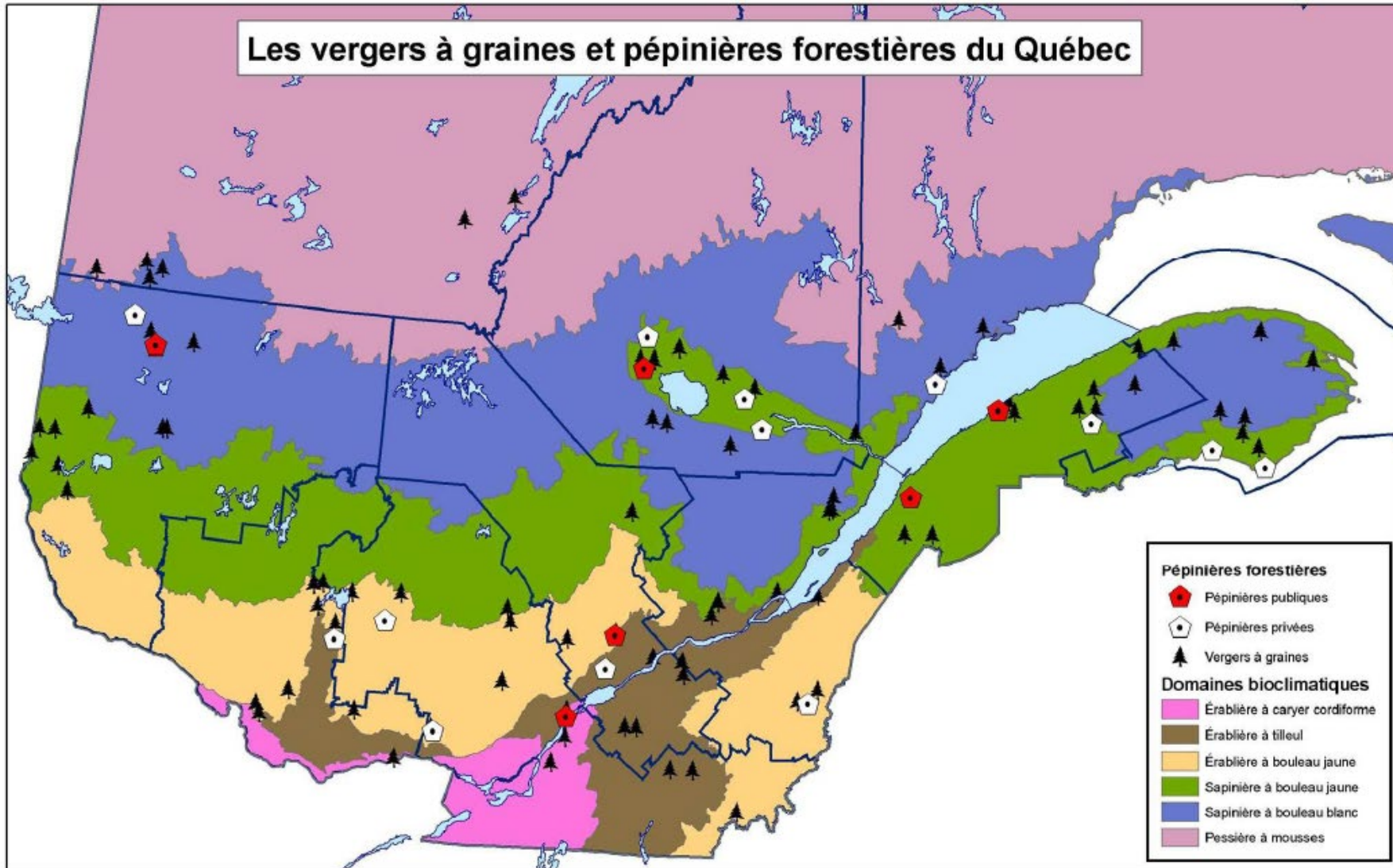


RDV de la connaissance en aménagement
forestier durable – Plantations:
productivité, qualité du bois, acceptabilité
sociale et biodiversité

Carte des plantations au Québec

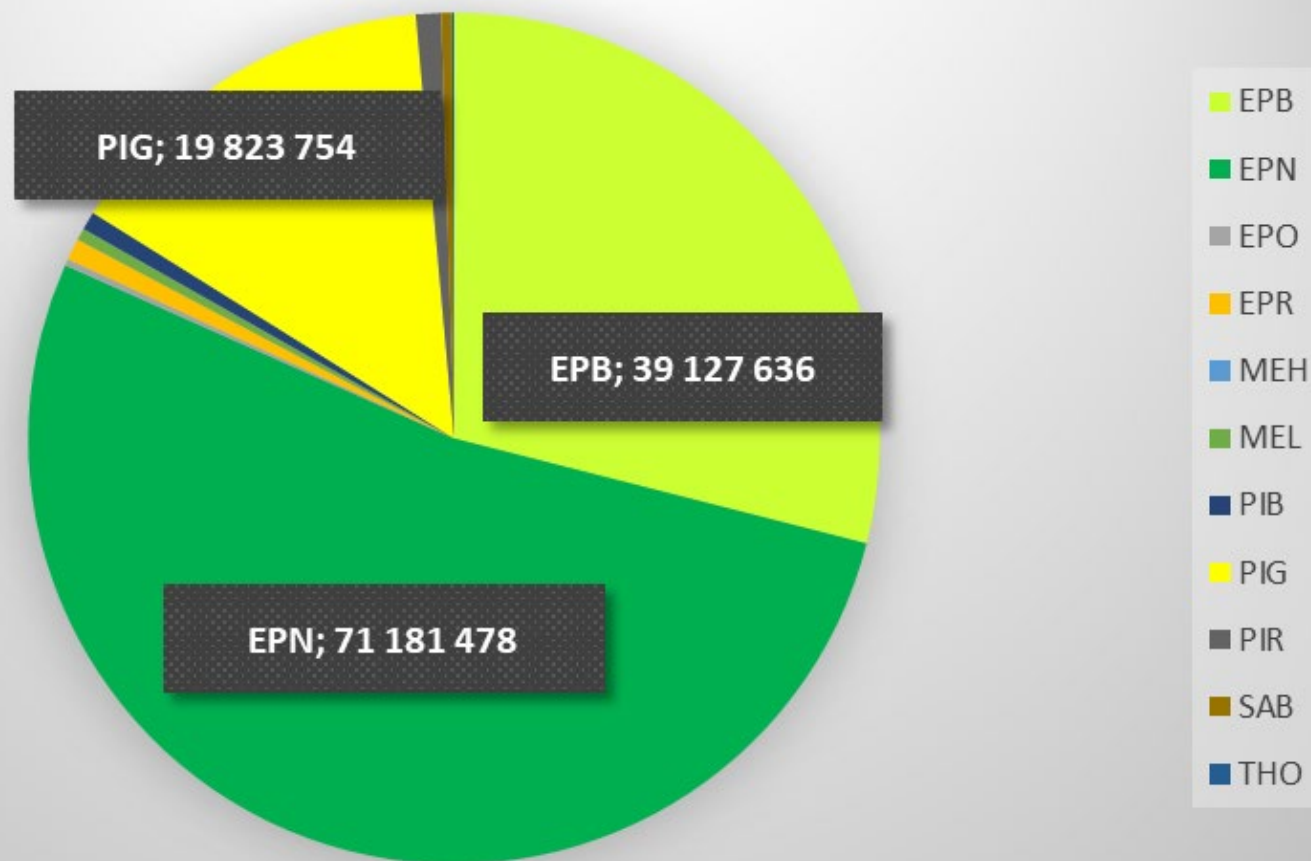


Carte des vergers

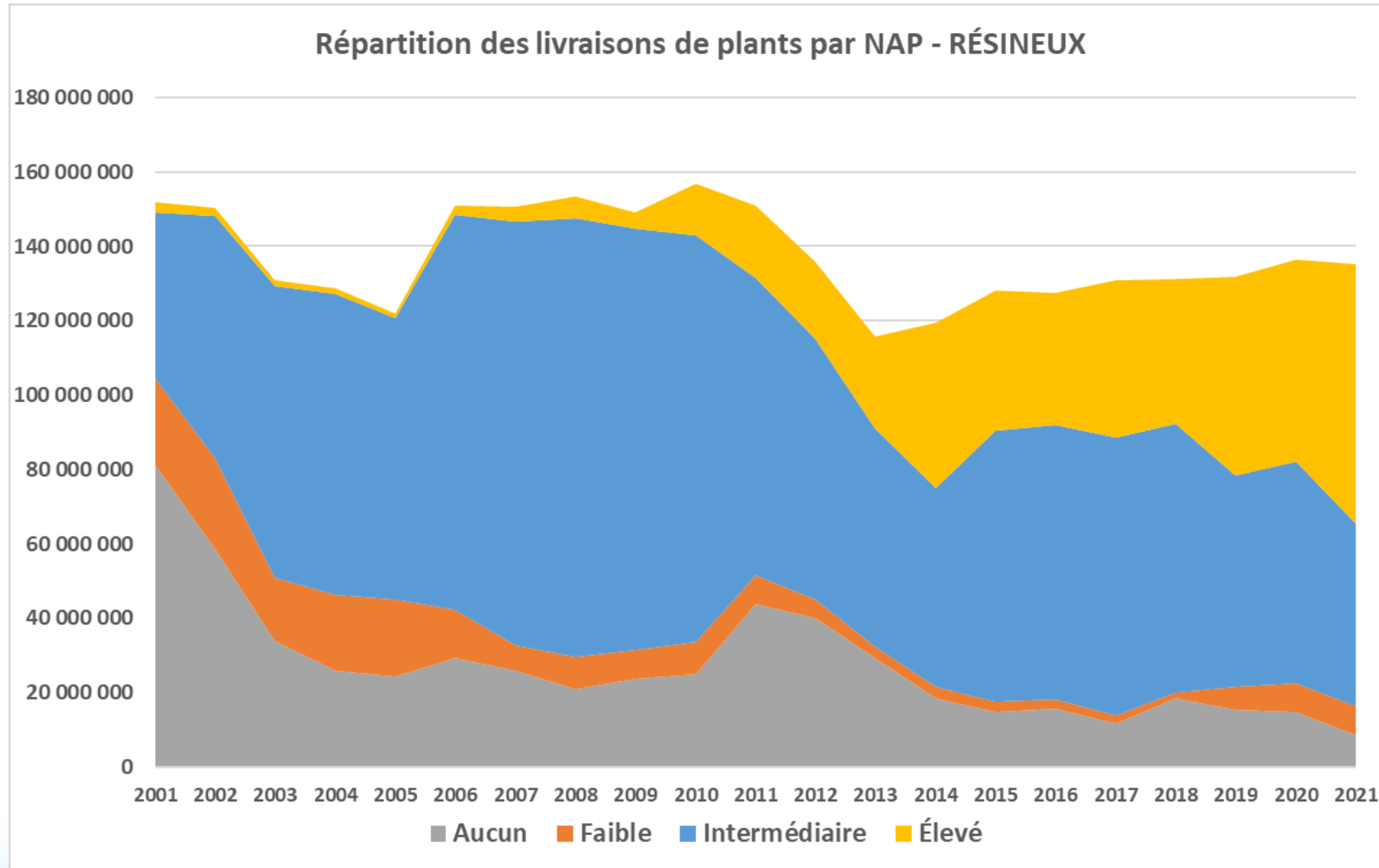


Les essences résineuses produites

Production de plants résineux en 2021



Répartition des plants résineux livrés par niveau d'amélioration



Les plantations sont là pour nous aider à:

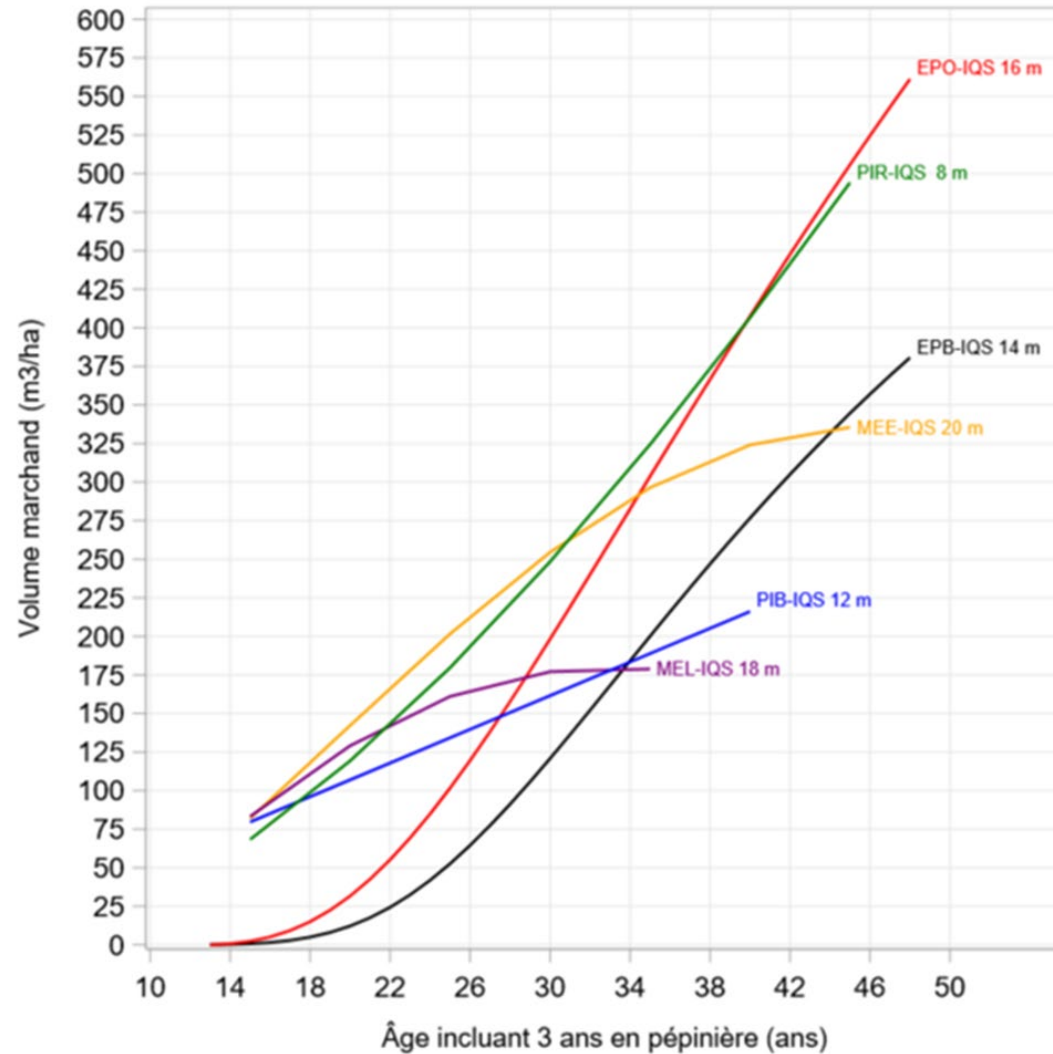
- Assurer un approvisionnement en bois et assurer un aménagement durable des forêts.



Source: Programme d'aménagement durable des forêts (PADF) - MRC de la Côte de Beaupré
(mrccotedebeaupre.com)

Les plantations sont là pour nous aider à:

- Maintenir ou augmenter le rendement des forêts.
- Séquestrer du carbone et participer à la lutte aux changements climatiques.
- Produire du bois sur de courtes rotations avec des essences à croissance rapide et à haut rendement (8 à 12 m³/ha/an).
- Diminuer la surface consacrée à la production de bois.



Les plantations sont là pour nous aider à:

- Conserver et protéger des écosystèmes sensibles.
- Maintenir ou améliorer la résistance et la résilience de la forêt.
- Contribuer à la restauration de la biodiversité.
- Etc.



<https://theconversation.com/>

Mais les plantations sont aussi rattachées à plusieurs défis, dont:

9

- Des défis de localisation, de préparation de terrain et d'entretien de la compétition.



Photo: équipe plantation DRF

Mais les plantations sont aussi rattachées à plusieurs défis, dont:

10

- Des défis d'acceptabilité sociale, de diversité et de rentabilité financière: est-ce que certains travaux sylvicoles, comme l'éclaircie commerciale peuvent aider à:
 - améliorer l'acceptabilité des plantations? (présentation de David Pothier, UL)
 - réintroduire une structure verticale plus complexe et une diversité végétale ? (présentation de Raphaël Turquin, UQAR)
 - rentabiliser les investissements financiers ? (présentation Luca Serban, DRF)



Photo: équipe plantation DRF

Mais les plantations sont aussi rattachées à plusieurs défis, dont:

- Des défis liés aux changements climatiques, aux ravageurs et aux maladies.
- Des défis de qualité du bois.
- Des défis de valorisation, par exemple, par l'entremise de produits à valeurs ajoutées (présentation d'André Pichette, UQAC).
- Des défis liés au stockage de carbone.



Photo: MRNF

Mais les plantations sont aussi rattachées à plusieurs défis, dont:

- Des défis liés à la biodiversité, notamment la biodiversité faunique: est-ce qu'il y a des approches sylvicoles qui peuvent améliorer la biodiversité faunique? (présentation d'Angélique Dupuch, UQO).
- Des défis d'agencement spatial dans le paysage et de naturalité.
- Des défis de productivité forestière (présentation de Martin Barrette, DRF).
- Des défis liés aux plantations mixtes.
- Etc.



Photo: équipe plantation DRF

Même si elles sont rattachées à plusieurs défis, les plantations jouent un rôle crucial afin d'assurer un aménagement durable de nos forêts.





Bon rdv !