

22G12

Lac Dionne

Légende

Carte des titres miniers

Statut:
 A-Actif, S-Suspendu, K-En renvoi, Y-Proposition de conversion
 D-Terrain visé par une demande de désignation, E-Exploité
 B-Abandonné, N-Refus de renouveler, Z-Désistement, R-Révoqué
 P-En attente de renouvellement, U-Refusé

Statut:
 A-Actif, S-Suspendu, K-En renvoi, D-En demande, E-Exploité
 N-Refus de renouveler, Z-Désistement
 R-Révoqué, B-Abandonné, U-Refusé

Statut du site d'extraction:
 O- Ouvert sous conditions, C- Ouvert, F- Fermé, N- Non autorisé, T- En traitement

Substance extraite:
 G- Gravier, C- Dolomie, U- Autre
 S- Sable de silice, P- Ferme concassée, X- Calcaire
 D- Calcifère, J- Terre jaune, R- Résidu minier inertes
 M- Minerai, S- Sable, N- Terre noire, T- Tourbe
 E- Minéral de silice, N- Terre noire, T- Tourbe

Statut du site d'extraction:
 O- Ouvert sous conditions, C- Ouvert, F- Fermé, N- Non autorisé, T- En traitement

Contrainte à l'activité minière

Contrainte majeure

Territoire réservé à l'État ou soustrait au jachonnement, à la désignation sur carte ou par l'effet d'une autre loi

Périmètre urbanisé

Territoire soustrait au jachonnement et à la désignation sur carte par arrêté ministériel en matière d'exploitation minière pour le pétrole et le gaz naturel (selon permis)

Territoire où le droit de jachonner et de désigner sur carte est temporairement suspendu

Territoire faisant l'objet d'un renvoi au ministre

Territoire incompatible avec l'activité minière

Contrainte mineure

Territoire où l'exercice d'activités minières est assujéti à des conditions et obligations déterminées par le ministre

Territoire faisant l'objet d'une étude par le ministre

À titre indicatif

Information à titre indicatif

Entente d'Eeyou Istchee Baie-James

Terres de catégorie II

Terres de catégorie III

Entente Première Nation Abitibiwinini

Entente Pilogan

Entente de principe d'ordre générale (EPOG)

Nississanan de Bétiame, Essipit, Mashewashew, Nutsashkuan

Frontières

Frontière internationale

Frontière interprovinciale

Frontière Québec-Terre Neuve et Labrador (cette frontière n'est pas définitive)

Déclinaison moyenne approximative au centre de la carte en 1998
 net de 21°27' ouest avec une variation annuelle déclinatoire de 4,5"

Système de référence géodésique North American 1983
 Projection UTM (Universal Transverse Mercator)
 ZONE 19

48°30'00" Coordonnée géographique
 648000m E. Coordonnée U.T.M. Zone 19

Echelle 1:50 000

0 1000 2000 3000 mètres

AVIS IMPORTANT

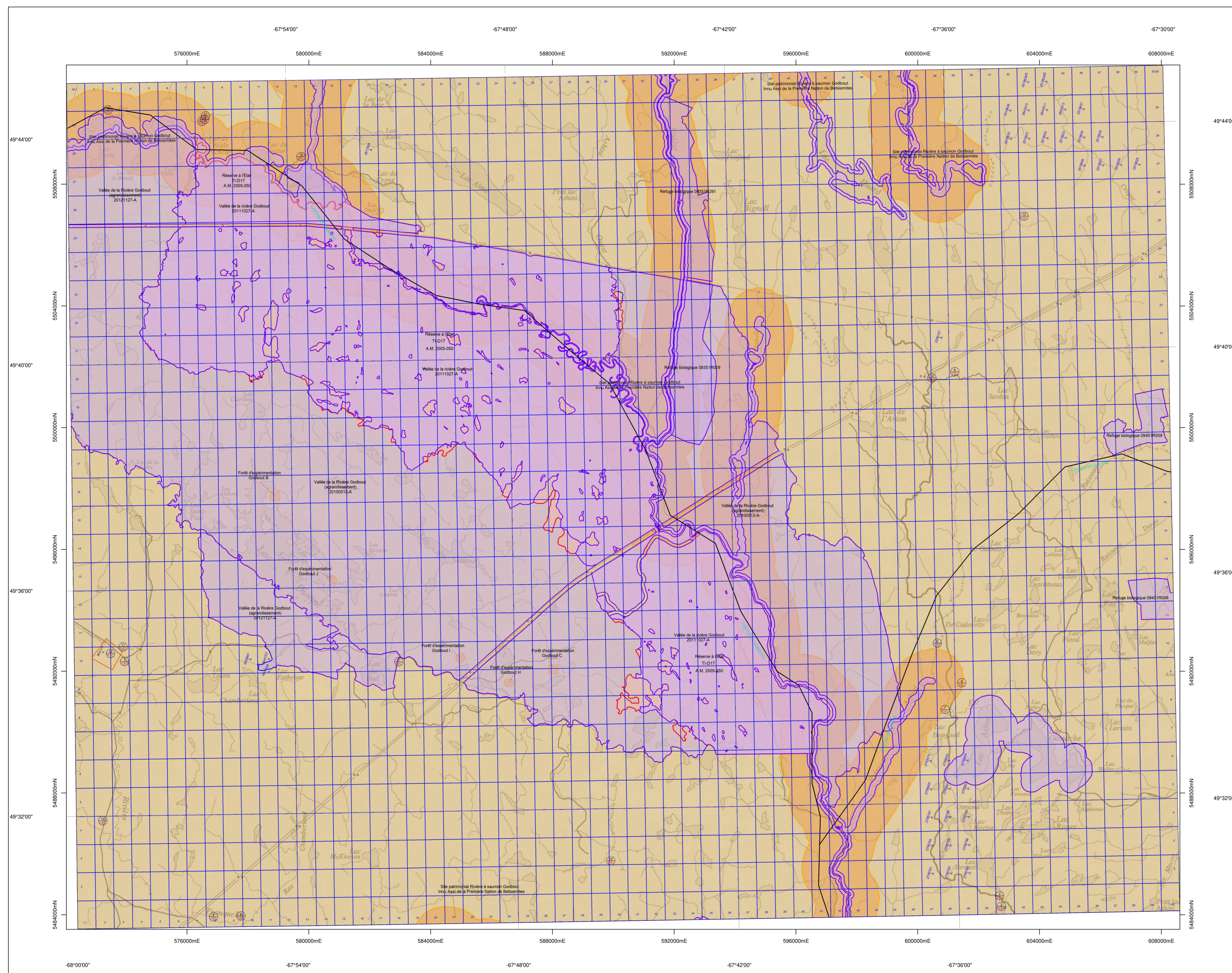
Le fond topométrique de cette carte est une compilation de différents levés et ne doit jamais être utilisé au même titre qu'un plan signé par un arpenteur-géomètre. D'autre part, la localisation des titres miniers n'a pas de valeur légale et ne peut être utilisée qu'à titre indicatif. En conséquence le ministère de l'Énergie et des Ressources naturelles décline toute responsabilité pouvant résulter de l'utilisation de cette carte et ne garantit aucunement l'exactitude des données qui y sont exprimées.

2014	2013	2012
2011	2010	2009
2008	2007	2006

22G12

Ministère des Ressources naturelles et des Forêts Québec

22012



Révisé par la Direction générale de la gestion du milieu minier
<https://gestm.mines.gouv.qc.ca>
 La mise à jour de cette carte est disponible sur le site FTP de GESTM
<http://gestm.mines.gouv.qc.ca/ftp/geo.asp>

Carte de titres miniers mise à jour le 2025-03-24