

Carte des titres miniers

| | | |
|--|---------|---|
| | Statut: | A-Acté, B-Suspendu, K-En revendu, Y-Proposition de conversion |
| | | D-Terrain visé par une demande de désignation, E-Exploité |
| | | B-Abandonné, N-Refus de renouveler, Z-Déclassement, R-Révoqué P-En attente de renouvellement, U-Refusé |

| | | |
|--|---------|--|
| | Statut: | A-Acté, B-Suspendu, K-En revendu, D-En demande, E-Exploité |
| | | N-Refus de renouveler, Z-Déclassement |
| | | R-Révoqué, B-Abandonné, U-Refusé |

| | | |
|--|---------|--|
| | Statut: | A-Acté, B-Suspendu, K-En revendu, D-En demande, E-Exploité |
| | | N-Refus de renouveler, Z-Déclassement |
| | | R-Révoqué, B-Abandonné, U-Refusé |

| | | |
|--|---------|--|
| | Statut: | A-Acté, B-Suspendu, K-En revendu, D-En demande, E-Exploité |
| | | N-Refus de renouveler, Z-Déclassement |
| | | R-Révoqué, B-Abandonné, U-Refusé |

| | | |
|--|---------|--|
| | Statut: | A-Acté, B-Suspendu, K-En revendu, D-En demande, E-Exploité |
| | | N-Refus de renouveler, Z-Déclassement |
| | | R-Révoqué, B-Abandonné, U-Refusé |

| | | |
|--|---------|--|
| | Statut: | A-Acté, B-Suspendu, K-En revendu, D-En demande, E-Exploité |
| | | N-Refus de renouveler, Z-Déclassement |
| | | R-Révoqué, B-Abandonné, U-Refusé |

| | | |
|--|---------|--|
| | Statut: | A-Acté, B-Suspendu, K-En revendu, D-En demande, E-Exploité |
| | | N-Refus de renouveler, Z-Déclassement |
| | | R-Révoqué, B-Abandonné, U-Refusé |

| | | |
|--|---------|--|
| | Statut: | A-Acté, B-Suspendu, K-En revendu, D-En demande, E-Exploité |
| | | N-Refus de renouveler, Z-Déclassement |
| | | R-Révoqué, B-Abandonné, U-Refusé |

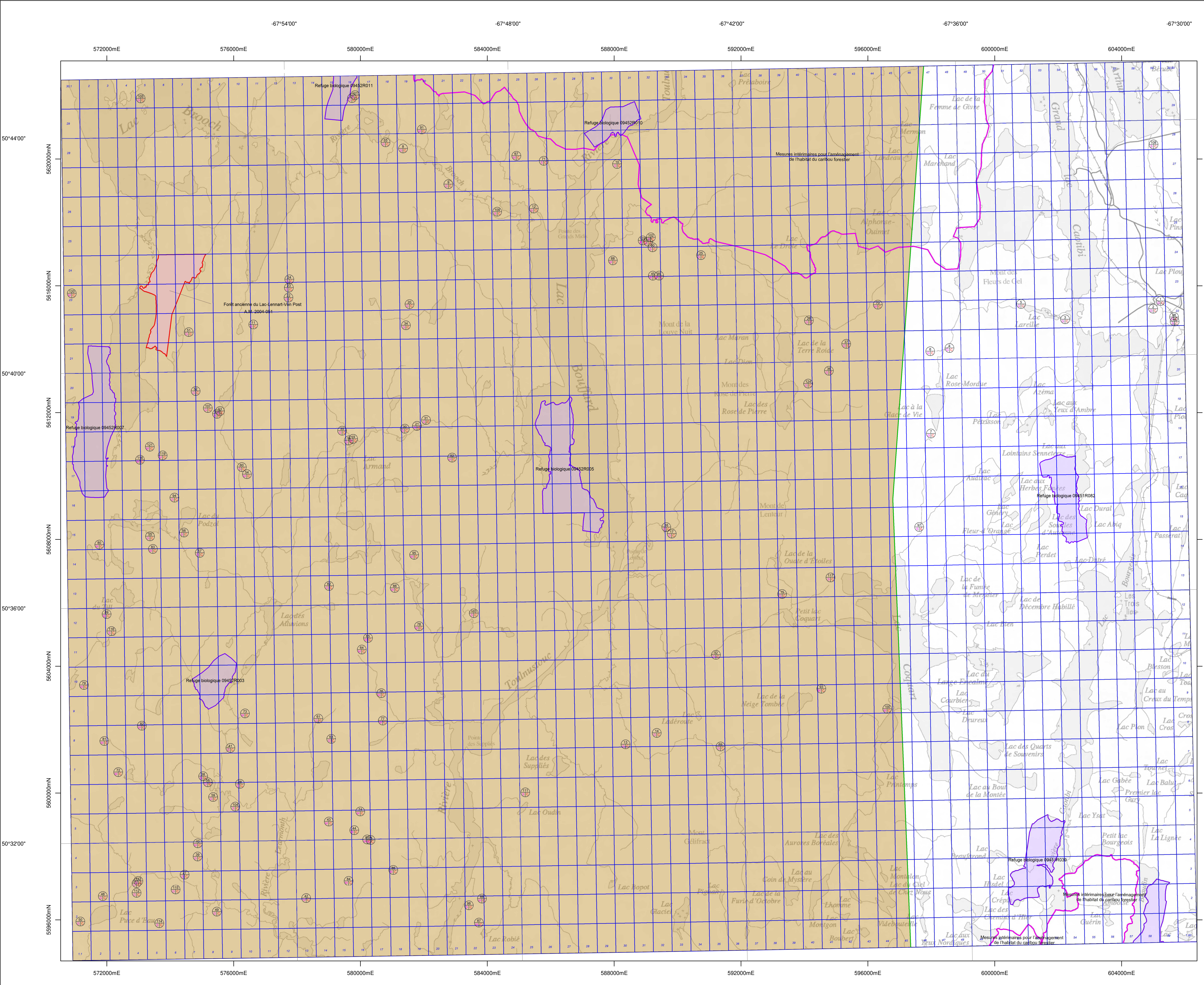
| | | |
|--|---------|--|
| | Statut: | A-Acté, B-Suspendu, K-En revendu, D-En demande, E-Exploité |
| | | N-Refus de renouveler, Z-Déclassement |
| | | R-Révoqué, B-Abandonné, U-Refusé |

| | | |
|--|---------|--|
| | Statut: | A-Acté, B-Suspendu, K-En revendu, D-En demande, E-Exploité |
| | | N-Refus de renouveler, Z-Déclassement |
| | | R-Révoqué, B-Abandonné, U-Refusé |

| | | |
|--|---------|--|
| | Statut: | A-Acté, B-Suspendu, K-En revendu, D-En demande, E-Exploité |
| | | N-Refus de renouveler, Z-Déclassement |
| | | R-Révoqué, B-Abandonné, U-Refusé |

| | | |
|--|---------|--|
| | Statut: | A-Acté, B-Suspendu, K-En revendu, D-En demande, E-Exploité |
| | | N-Refus de renouveler, Z-Déclassement |
| | | R-Révoqué, B-Abandonné, U-Refusé |

| | | |
|--|---------|--|
| | Statut: | A-Acté, B-Suspendu, K-En revendu, D-En demande, E-Exploité |
| | | N-Refus de renouveler, Z-Déclassement |
| | | R-Révoqué, B-Abandonné, U-Refusé |



AVIS IMPORTANT
 Le fond topométrique de cette carte est une compilation de différents levés et ne doit jamais être utilisé au même titre qu'un plan signé par un arpenteur-géomètre. D'autre part, la localisation des titres miniers n'a pas de valeur légale et ne peut être utilisée qu'à titre indicatif. En conséquence le Ministère de l'Énergie et des Ressources naturelles décline toute responsabilité pouvant résulter de l'utilisation de cette carte et ne garantit aucunement l'exactitude des données qui y sont exprimées.

| | | |
|--|--|--|
| | <p>Déclaration moyenne approximative au centre de la carte en 1998 Inclut de 22'00" Ouest avec une variation annuelle déclinatoire de 5.07" Système de référence géodésique North American 1983 Projection UTM (Universal Transverse Mercator) ZONE 19</p> <p>48°30'00" Coordonnée géographique 648000mE. Coordonnée UTM. Zone 19</p> <p>Echelle 1:50 000</p> | |
| | | <p>Frontières</p> <ul style="list-style-type: none"> Frontière internationale Frontière provinciale Frontière Québec-Terre-Neuve-et-Labrador (cette frontière n'est pas définitive) |
| | | |