

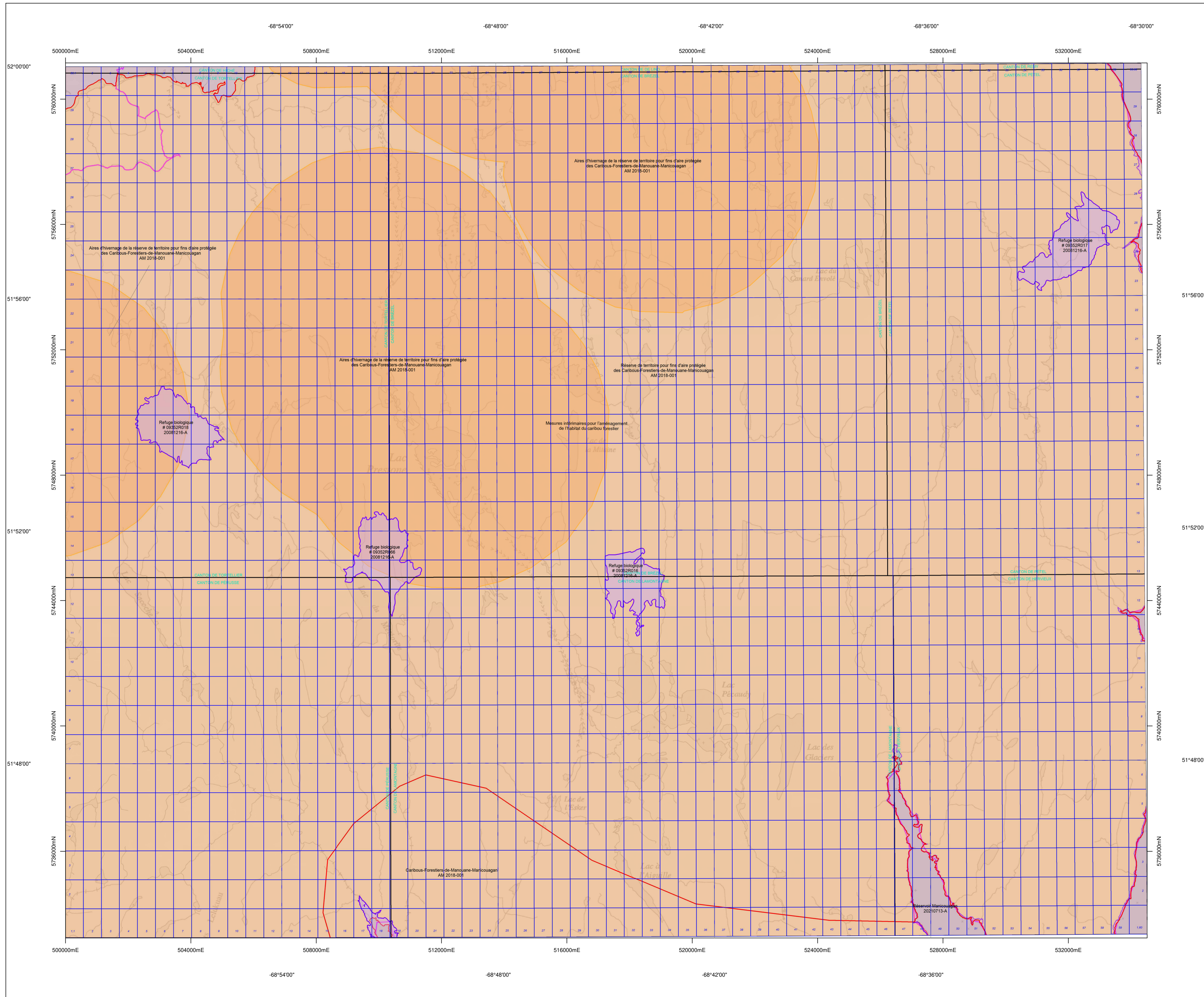
22N15

Lac Peccaudy

Légende

Carte des titres miniers

- Statut:**
  - A-Actif, S-Suspendu, K-En renvoi, Y-Proposition de conversion
  - D-Terrain visé par une demande de désignation, E-Exploité
  - B-Abandonné, N-Refus de renouveler, Z-Désistement, R-Révoqué
  - P-En attente de renouvellement, U-Refusé
- Statut:**
  - A-Actif, S-Suspendu, K-En renvoi, D-En demande, E-Exploité
  - N-Refus de renouveler, Z-Désistement
  - R-Révoqué, B-Abandonné, U-Refusé
- Statut du site d'extraction:**
  - O- Ouvert sous conditions, O- Ouvert, F- Fermé, N- Non autorisé, T- En traitement



- Substance extraite:**
  - G- Gravier, O- Dolomie, U- Autre
  - D- Sable de silice, I- Inconnu, P- Pierre concassée, X- Calcite
  - C- Calcaire, J- Terre jaune, R- Résidu miniers extraits
  - Q- Pierre dimensionnelle, M- Marbre, S- Sable
  - E- Minéral de silice, N- Terre noire, T- Tourbe
- Contrainte majeure:**
  - Territoire réservé à l'État ou soustrait au jachonnement, à la désignation sur carte ou par l'effet d'une autre loi
  - Périétre urbaine
  - Territoire soustrait au jachonnement et à la désignation sur carte par arrêté ministériel
  - Territoire où l'exploitation minière pour le pétrole et le gaz naturel sont permises
  - Territoire où le droit de jachonner et de désigner sur carte est temporairement suspendu
  - Territoire faisant l'objet d'un renvoi au ministre
  - Territoire incompatible avec l'activité minière
- Contrainte mineure:**
  - Territoire où l'exercice d'activités minières est assujéti à des conditions et obligations déterminées par le ministre
  - Territoire faisant l'objet d'une étude par le ministre
- À titre indicatif:**
  - Information à titre indicatif
- Entente d'Eeyou Istchee Baie-James:**
  - Terres de catégorie II
  - Terres de catégorie III
- Entente Première Nation Abitibiwinini:**
  - Entente Pilagan
- Entente de principe d'ordre générale (EPOG):**
  - Nissinan de Beramite, Essipk, Mashetashet, Nutsahkuan
- Frontières:**
  - Frontière internationale
  - Frontière interprovinciale
  - Frontière Québec-Terre Neuve et Labrador (cette frontière n'est pas définitive)

Déclinaison moyenne approximative au centre de la carte en 1998  
 soit de 22° 40' ouest avec une variation annuelle déclinatoire de 5,5"  
 Système de référence géodésique North American 1983  
 Projection UTM (Universal Transverse Mercator)  
 ZONE 19  
 48°30'00" Coordonnée géographique  
 648000m E. Coordonnée UTM, Zone 19  
**Echelle 1:50 000**  
 0 1000 2000 3000  
 mètres

**AVIS IMPORTANT**  
 Le fond topométrique de cette carte est une compilation de différents levés et ne doit jamais être utilisé au même titre qu'un plan signé par un arpenteur-géomètre. D'autre part, la localisation des titres miniers n'a pas de valeur légale et ne peut être utilisée qu'à titre indicatif. En conséquence le ministère de l'Énergie et des Ressources naturelles décline toute responsabilité pouvant résulter de l'utilisation de cette carte et ne garantit aucunement l'exactitude des données qui y sont exprimées.

22N14	22N15	22N16
22N14	22N15	22N16
22N14	22N15	22N16