

22N16

Lac Barbel

Légende

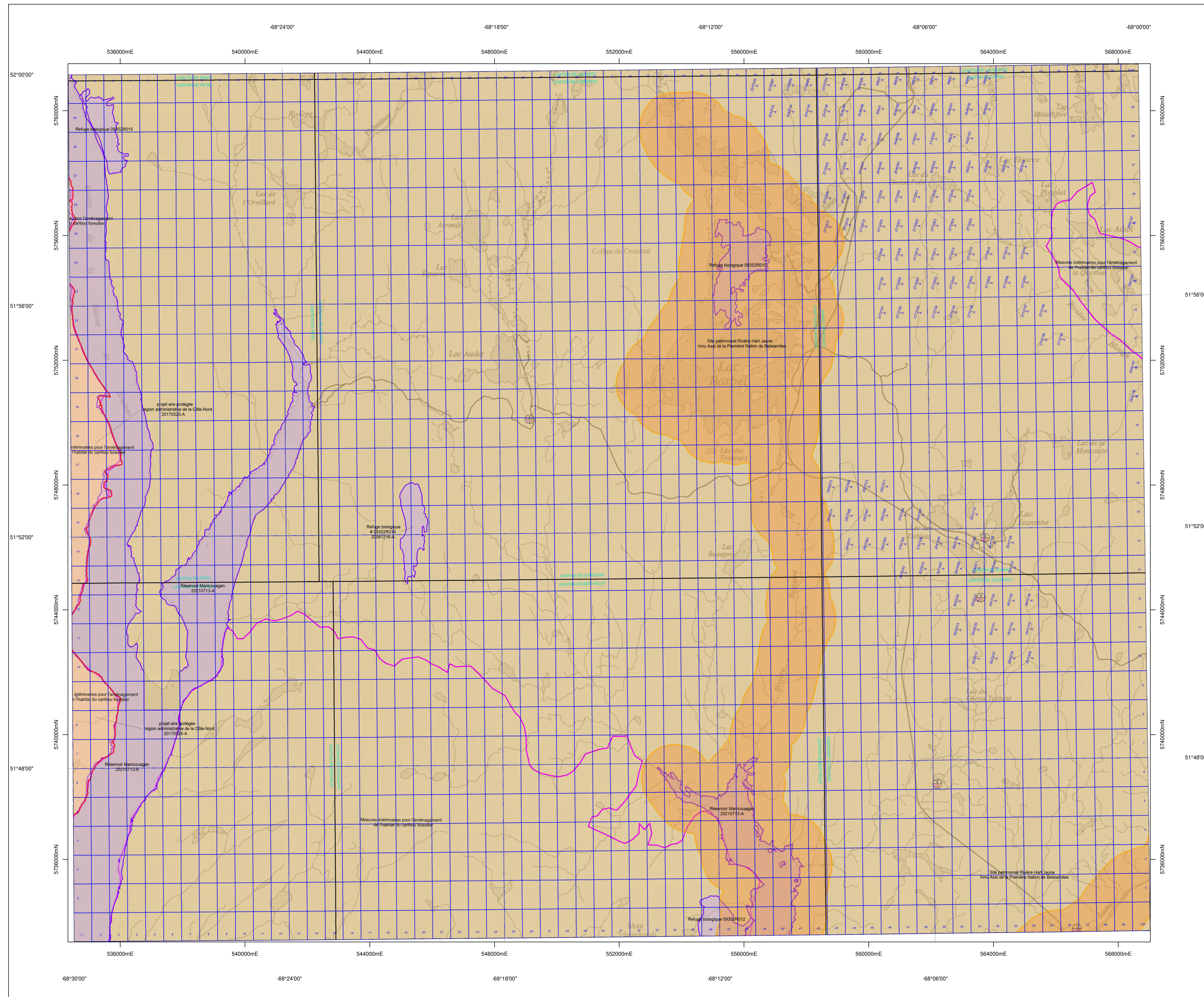
Carte des titres miniers

Statut:
 A-Actif, S-Suspendu, K-En revens, Y-Proposition de conversion
 D-Terrain visé par une demande de désignation, E-Exploité
 B-Abandonné, N-Refus de renouveler, Z-Désistement, R-Révoqué
 P-Eu écarté de renouvellement, U-Refusé

Statut:
 A-Actif, S-Suspendu, K-En revens, D-En demande, E-Exploité
 N-Refus de renouveler, Z-Désistement
 B-Abandonné, U-Refusé

Statut du site d'extraction:
 O Ouvert sous conditions, C Ouvert, F Fermé, N Non autorisé, T En traitement

Substance extraite:
 G Gravier, D Dobine, U Autre
 S Sable, I Inconnu, P Permanganate, C Calcite
 C Calcium, J Terre jaune, R Residu miniers inertes
 E Minerai de fer, M Marbre, S Sable, N Terre noire, T Tourbe



Le chiffre derrière le numéro du site, la lettre dans la partie inférieure gauche après la sigle, est le numéro de la parcelle cadastrale. Le chiffre derrière le numéro du site, la lettre dans la partie inférieure gauche après la sigle, est le numéro de la parcelle cadastrale.

Contrainte majeure
 Terrain réservé à l'État ou soustrait au zonement, à la désignation sur carte ou par l'effet d'une autre loi
 Périmètre urbanisé
 Terrain soustrait au zonement et à la désignation sur carte par arrêté ministériel
 Terrain où l'exploitation minière pour le pétrole et le gaz naturel sont permises
 Terrain où le droit de jalonner et de désigner sur carte est temporairement suspendu
 Terrain faisant l'objet d'un renvoi au ministre
 Terrain incompatible avec l'activité minière

Contrainte mineure
 Terrain où l'exercice d'activités minières est assujéti à des conditions et obligations déterminées par le ministre
 Terrain faisant l'objet d'une étude par le ministre

À titre indicatif
 Information à titre indicatif

Entente d'Eeyou Istchee Baie-James
 Terres de catégorie II
 Terres de catégorie III

Entente Première Nation Abitibiwinini
 Entente Piugagan

Entente de principe d'ordre générale (EPOG)
 Nissinan de Bétiame, Essipk, Mashéviatsh, Nutsahkuan

Frontières
 Frontière internationale
 Frontière interprovinciale
 Frontière Québec-Terre Neuve et Labrador (cette frontière n'est pas définitive)

Déclinaison moyenne approximative au centre de la carte en 1998
 22° 32' Ouest avec une variation annuelle déclinatoire de 5,5"
 Système de référence géodésique North American 1983
 Projection UTM (Universal Transverse Mercator)
 ZONE 19
 48°30'00" Coordonnée géographique
 648000m E. Coordonnée UTM, Zone 19

Echelle 1:50 000
 0 1000 2000 3000 mètres

AVIS IMPORTANT
 Le fond topométrique de cette carte est une compilation de différents levés et ne doit jamais être utilisée au même titre qu'un plan signé par un arpenteur-géomètre. D'autre part, la localisation des titres miniers n'a pas de valeur légale et ne peut être utilisée qu'à titre indicatif. En conséquence le ministère de l'Énergie et des Ressources naturelles décline toute responsabilité pouvant résulter de l'utilisation de cette carte et ne garantit aucunement l'exactitude des données qui y sont exprimées.

