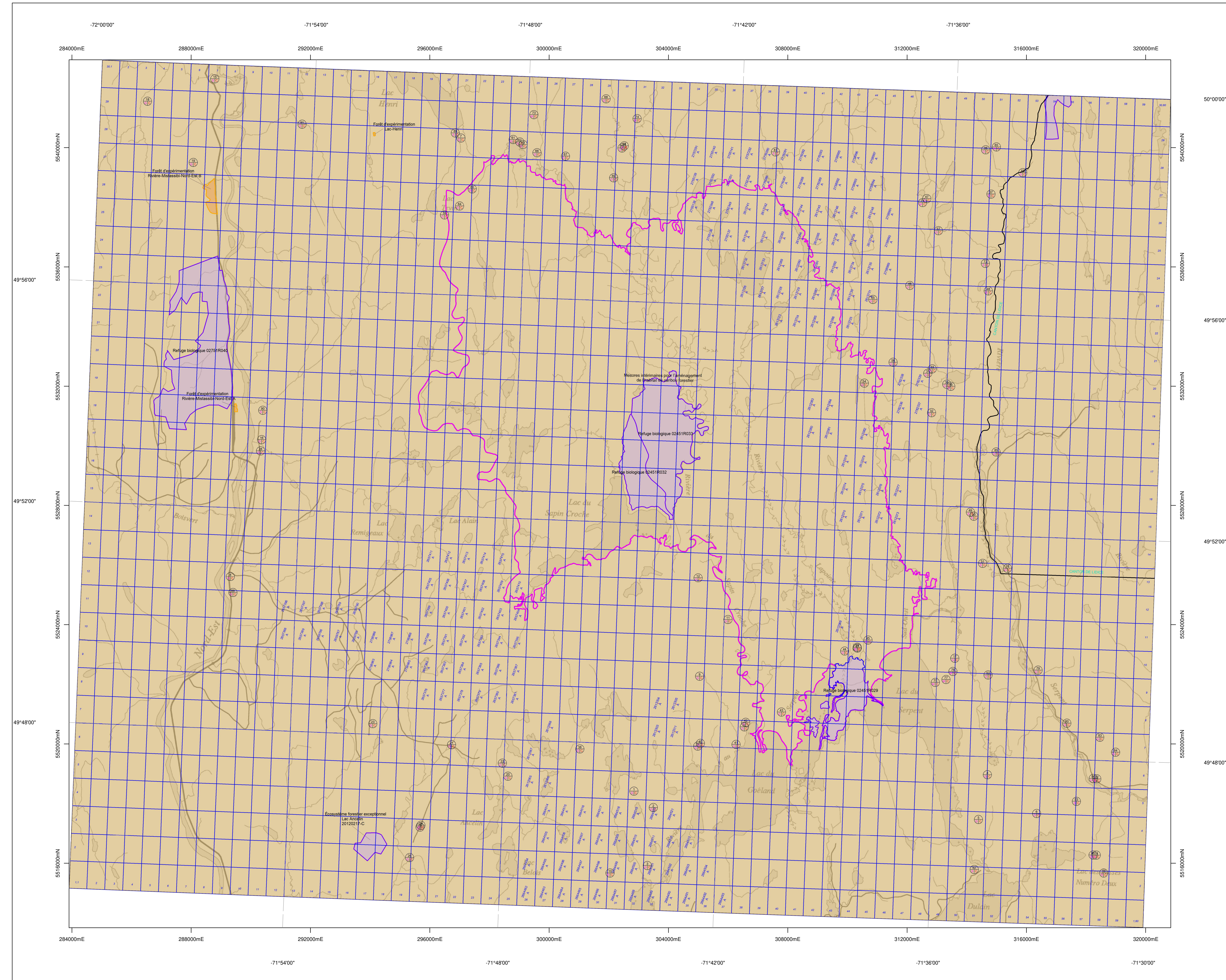


22E13
LAC DU SAPIN CROCHE



Légende

Carte des titres miniers

Statut:
A-Actif, S-Suspendu, K-En renvoi, Y-Proposition de conversion
D-Terrain visé par une demande de désignation, E-Exploité
B-Abandonné, N-Refus de renouveler, Z-Désistement, R-Révoqué
P-En attente de renouvellement, U-Refusé

Statut:
A-Actif, S-Suspendu, K-En renvoi, D-En demande, E-Exploité
N-Refus de renouveler, Z-Désistement
R-Révoqué, B-Abandonné, U-Refusé

Statut du site d'extraction:
O Ouvert sous conditions, C Ouvert, F Fermé, N Non autorisé, T En traitement

Substance extraite

(1) Sable de silice	(2) Gravier	(3) Dolomie	(4) Autre
(5) Calcaire	(6) Inconnu	(7) Ferme concassée	(8) Calcite
(9) Pierre dimensionnelle	(10) Terre jaune	(11) Résidu minier inertes	(12) X
(13) Minerai de fer	(14) Minerai de silice	(15) Terre noire	(16) Tourbe

Contrainte à l'activité minière

Contrainte majeure

Contrainte mineure

À titre indicatif

Entente d'Eeyou Istchee Baie-James

Entente Première Nation Abitibiwinni

Entente de principe d'ordre générale (EPOG)

Frontières

Déclinaison moyenne approximative au centre de la carte en 1998
est de 19°21' (ouest) avec une variation annuelle déclinatoire de 3,07

Système de référence géodésique North American 1983
Projection UTM (Universal Transverse Mercator)
ZONE 19

48°30'00" Coordonnée géographique
648000m E. Coordonnée U.T.M. Zone 19

Echelle 1:50 000

0 1000 2000 3000 mètres

AVIS IMPORTANT

Le fond topométrique de cette carte est une compilation de différents levés et ne doit jamais être utilisé au même titre qu'un plan signé par un arpenteur-géomètre. D'autre part, la localisation des titres miniers n'a pas de valeur légale et ne peut être utilisée qu'à titre indicatif. En conséquence, le ministère de l'Énergie et des Ressources naturelles décline toute responsabilité pouvant résulter de l'utilisation de cette carte et ne garantit aucunement l'exactitude des données qui y sont exprimées.

