

23C06

Lac Sécheltes

Légende

Carte des titres miniers

Statut:
 A-Actif, S-Suspendu, K-En renvoi, Y-Proposition de conversion
 D-Terrain visé par une demande de désignation, E-Exploité
 B-Abandonné, N-Réfusé de renouveler, Z-Désistement, R-Révoqué
 P-Eu écarté de renouvellement, U-Réfusé

Statut:
 A-Actif, S-Suspendu, K-En renvoi, D-En demande, E-Exploité
 N-Réfusé de renouveler, Z-Désistement, R-Révoqué, U-Réfusé

Statut:
 A-Actif, S-Suspendu, K-En renvoi, D-En demande, E-Exploité
 N-Réfusé de renouveler, Z-Désistement, R-Révoqué, U-Réfusé

Statut:
 A-Actif, S-Suspendu, K-En renvoi, D-En demande, E-Exploité
 N-Réfusé de renouveler, Z-Désistement, R-Révoqué, U-Réfusé

Substance extraite

A) Or	G) Gravier	O) Dolomite	U) Autre
B) Sable	H) Houille	P) Pierre calcaire	V) Calcite
C) Calcaire	I) Terrain agricole	R) Résidu miniers inertes	X) Calcaire
D) Pierre métallifère	J) Terre jaune	S) Sable	Y) Terre noire
E) Minerai de fer	K) Minerai de fer	T) Tourbe	

Statut du site d'extraction
 O) Ouvert sous conditions, U) Ouvert, F) Fermé, N) Non autorisé, T) En traitement

Contrainte à l'activité minière

Contrainte majeure

- Territoire réservé à l'État ou soustrait au régime minier, à la désignation sur carte ou par l'effet d'une autre loi
- Périétre urbaine
- Territoire soustrait au régime minier et à la désignation sur carte par arrêté ministériel
- Territoire où l'exploitation minière pour le pétrole et le gaz naturel sont permises
- Territoire où le droit de jalonner et de désigner sur carte est temporairement suspendu
- Territoire faisant l'objet d'un renvoi au ministre
- Territoire incompatible avec l'activité minière

Contrainte mineure

- Territoire où l'exercice d'activités minières est assujéti à des conditions et obligations déterminées par le ministre
- Territoire faisant l'objet d'une étude par le ministre

À titre indicatif

Information à titre indicatif

Entente d'Eeyou Istchee Baie-James

Entente Première Nation Abitibiwinni

Entente Pilagan

Entente de principe d'ordre générale (EPOG)

Frontières

- Frontière internationale
- Frontière interprovinciale
- Frontière Québec-Terre-Neuve-et-Labrador (cette frontière n'est pas définitive)

Déclinaison moyenne approximative au centre de la carte en 1998

Est de 22°31' ouest avec une variation annuelle déclinatoire de 5,5"

Système de référence géodésique North American 1983

Projection UTM (Universal Transverse Mercator)

ZONE 19

48°30'00" Coordonnée géographique

648000 m E. Coordonnée U.T.M. Zone 19

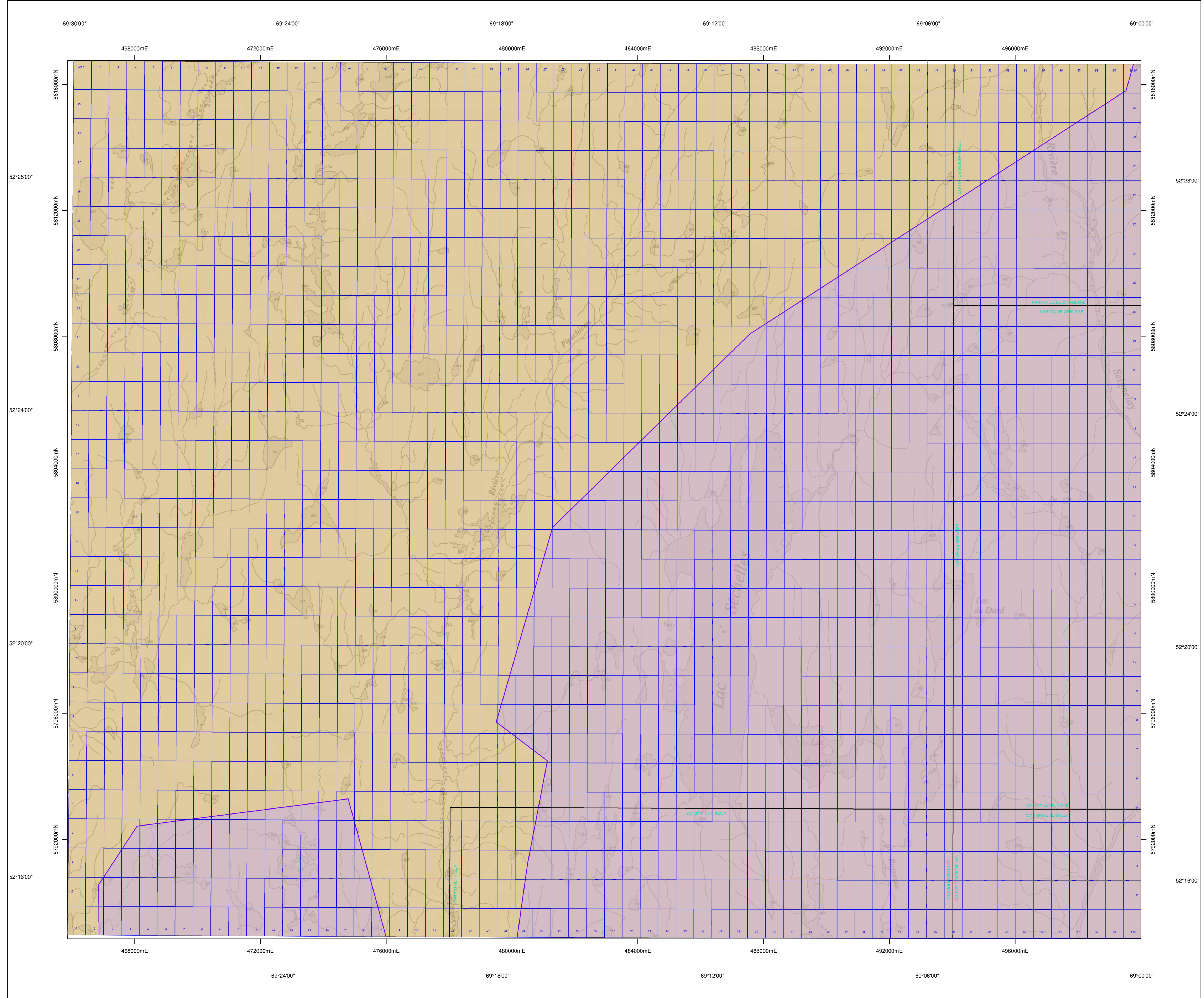
Échelle 1:50 000

0 1000 2000 3000 mètres

AVIS IMPORTANT

Le fond topométrique de cette carte est une compilation de différents levés et ne doit jamais être utilisé au même titre qu'un plan signé par un arpenteur-géomètre. D'autre part, la localisation des titres miniers n'a pas de valeur légale et ne peut être utilisée qu'à titre indicatif. En conséquence, le Ministère de l'Énergie et des Ressources naturelles décline toute responsabilité pouvant résulter de l'utilisation de cette carte et ne garantit aucunement l'exactitude des données qui y sont exprimées.

23C1	23C11	23C16
23C6	23C6	23C17
23C4	23C13	23C2



23C06