

23P05

Lac Deborah

Légende

Carte des titres miniers

- Clam désigné sur carte
 - Clam valide
 - Aire de titres en traitement
 - Bail d'exploitation en fonds marins (BEF)
 - Terrain arpenté non désignable
 - Centre géométrique du terrain faisant l'objet du clam
 - Bail d'exploitation de substances minérales de surface (BES)
 - Aire d'extraction
 - Autorisation sans bail
 - Certificat d'autorisation
 - Déclaration de conformité
 - CM (concession minière) ou BM (bail minier)
 - BEP (Permis d'exploitation sous forme de bail)
- Le chiffre identifie le numéro du site, la lettre dans la partie inférieure gauche détermine la catégorie établie et celle dans la partie droite le statut du site d'extraction

- Substance extraite**
- | | | | |
|---------------------------|---------------|----------------------|-----------|
| A Argile | G Gravier | O Orpèbre | U Autre |
| B Sable de silice | I Indéterminé | P Pierre concassée | X Calcite |
| C Calcaire | T Terre pure | R Résidu minier trié | |
| D Pierre d'imperméabilité | M Moraine | S Sable | |
| E Minerai de silice | N Terre noire | T Toute | |

- Statut du site d'extraction**
- | | | | | |
|---------------------------|-----------|----------|-----------------|------------------|
| C) Ouvert sous conditions | O) Ouvert | F) Fermé | N) Non autorisé | T) En traitement |
|---------------------------|-----------|----------|-----------------|------------------|

Contrainte à l'activité minière

- Contrainte majeure**
- Terrain réservé à l'Etat ou soustrait au jalonnement, à la désignation sur carte ou par l'effet d'une autre loi
 - Périmètre urbain
 - Terrain soustrait au jalonnement et à la désignation sur carte par arrêté ministériel
 - Terrain soustrait au jalonnement et à la désignation sur carte par arrêté ministériel
 - Terrain où le droit de jalonnement est désigné sur carte est temporairement suspendu
 - Terrain faisant l'objet d'un renvoi au ministre
 - Terrain incompatible avec l'activité minière

Contrainte mineure

- Terrain où l'exercice d'activités minières est assujéti aux conditions et obligations énoncées par le ministre
- Terrain faisant l'objet d'une étude par le ministre

Entente d'Eeyou Istchee Baie-James

- Terres de catégorie II
- Terres de catégorie III

Entente Première Nation Abitibiwinni

- Entente Piigonan

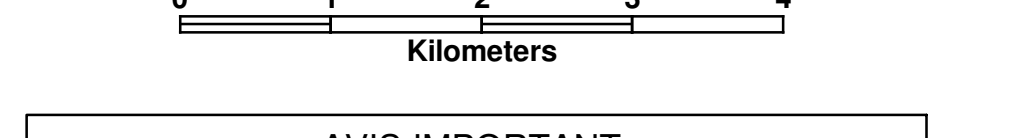
Entente de principe d'ordre générale (EPOG)

- Nissinan de Besiamie, Essipk, Mashewiatsh, Nutsahkuan

- Frontières**
- Frontière internationale
 - Frontière interprovinciale
 - Frontière Québec-Terre-Neuve-et-Labrador (cette frontière n'est pas définitive)

Déclinaison moyenne approximative au centre de la carte en 1998 est de 27°02' avec une variation annuelle déclinatoire de 0,5".
 Système de référence géodésique North American 1983
 Projection UTM (Universal Transverse Mercator)
 ZONE 20

48°30'00" Coordonnée géographique
 648000m E. Coordonnée U.T.M. Zone 20



AVIS IMPORTANT

Le fond topométrique de cette carte est une compilation de différents levés et ne doit jamais être utilisée au même titre qu'un plan signé par un arpenteur-géomètre. D'autre part, la localisation des titres miniers n'a pas de valeur légale et ne peut être utilisée qu'à titre indicatif. En conséquence, le ministère de l'Énergie et des Ressources naturelles décline toute responsabilité pouvant résulter de l'utilisation de cette carte et ne garantit aucunement l'exactitude des données qui y sont exprimées.

