

24G03

Ruisseau Bétonné

Légende

Carte des titres miniers

	<b>Statut:</b> A-Actif, S-Suspendu, K-En renvoi, Y-Proposition de conversion D-Terrain visé par une demande de désignation, E-Exploité B-Abandonné, N-Refus de renouveler, Z-Désaffectation, R-Révoqué P-Eu écarté de renouvellement, U-Refusé
	<b>Statut:</b> A-Actif, S-Suspendu, K-En renvoi, D-En demande, E-Exploité N-Refus de renouveler, Z-Désaffectation R-Révoqué, B-Abandonné, U-Refusé
	<b>Statut:</b> A-Actif, S-Suspendu, K-En renvoi, D-En demande, E-Exploité N-Refus de renouveler, Z-Désaffectation, R-Révoqué, B-Abandonné, U-Refusé
	<b>Statut:</b> A-Actif, S-Suspendu, K-En renvoi, D-En demande, E-Exploité N-Refus de renouveler, Z-Désaffectation, R-Révoqué, B-Abandonné, U-Refusé
	<b>Statut:</b> A-Actif, S-Suspendu, K-En renvoi, D-En demande, E-Exploité N-Refus de renouveler, Z-Désaffectation, R-Révoqué, B-Abandonné, U-Refusé
	<b>Statut:</b> A-Actif, S-Suspendu, K-En renvoi, D-En demande, E-Exploité N-Refus de renouveler, Z-Désaffectation, R-Révoqué, B-Abandonné, U-Refusé
	<b>Statut:</b> A-Actif, S-Suspendu, K-En renvoi, D-En demande, E-Exploité N-Refus de renouveler, Z-Désaffectation, R-Révoqué, B-Abandonné, U-Refusé
	<b>Statut:</b> A-Actif, S-Suspendu, K-En renvoi, D-En demande, E-Exploité N-Refus de renouveler, Z-Désaffectation, R-Révoqué, B-Abandonné, U-Refusé
	<b>Statut:</b> A-Actif, S-Suspendu, K-En renvoi, D-En demande, E-Exploité N-Refus de renouveler, Z-Désaffectation, R-Révoqué, B-Abandonné, U-Refusé
	<b>Statut:</b> A-Actif, S-Suspendu, K-En renvoi, D-En demande, E-Exploité N-Refus de renouveler, Z-Désaffectation, R-Révoqué, B-Abandonné, U-Refusé
	<b>Statut:</b> A-Actif, S-Suspendu, K-En renvoi, D-En demande, E-Exploité N-Refus de renouveler, Z-Désaffectation, R-Révoqué, B-Abandonné, U-Refusé
	<b>Statut:</b> A-Actif, S-Suspendu, K-En renvoi, D-En demande, E-Exploité N-Refus de renouveler, Z-Désaffectation, R-Révoqué, B-Abandonné, U-Refusé
	<b>Statut:</b> A-Actif, S-Suspendu, K-En renvoi, D-En demande, E-Exploité N-Refus de renouveler, Z-Désaffectation, R-Révoqué, B-Abandonné, U-Refusé
	<b>Statut:</b> A-Actif, S-Suspendu, K-En renvoi, D-En demande, E-Exploité N-Refus de renouveler, Z-Désaffectation, R-Révoqué, B-Abandonné, U-Refusé
	<b>Statut:</b> A-Actif, S-Suspendu, K-En renvoi, D-En demande, E-Exploité N-Refus de renouveler, Z-Désaffectation, R-Révoqué, B-Abandonné, U-Refusé
	<b>Statut:</b> A-Actif, S-Suspendu, K-En renvoi, D-En demande, E-Exploité N-Refus de renouveler, Z-Désaffectation, R-Révoqué, B-Abandonné, U-Refusé

Le chiffre identifie le numéro du site, la lettre dans la partie inférieure gauche identifie la catégorie établie et celle dans la partie droite le statut du site d'extraction

A	Angite	C	Craie	O	Oxyde	U	Autre
B	Sable de silice	I	Indonimé	P	Pierre concassée	X	Calcaire
C	Calcaire	T	Traie grise	R	Rochers miniers brutes		
D	Pierre d'impression	M	Moraine	S	Sable		
E	Micas de silice	N	Terre noire	T	Toutte		

Statut du site d'extraction  
O) Ouvert sous conditions C) Ouvert F) Fermé N) Non autorisé T) En traitement

Contrainte à l'activité minière

	Territoire réservé à l'État ou soustraît au jalonnement, à la désignation sur carte à la recherche minière ou à l'exploitation minière par arrêté ministériel
	Périmètre urbanisé
	Territoire soustraît au jalonnement et à la désignation sur carte par arrêté ministériel
	Territoire où le droit de jalonnement et de désignation sur carte est temporairement suspendu
	Territoire faisant l'objet d'un renvoi au ministre
	Territoire incompatible avec l'activité minière

Contrainte mineure

	Territoire où l'exercice d'activités minières est assujéti aux conditions et obligations déterminées par le ministre
	Territoire faisant l'objet d'une étude par le ministre

Entente d'Eeyou Istchee Baie-James

	Terres de catégorie II
	Terres de catégorie III

Entente Première Nation Abitibiwinni

	Entente Piskogan
--	------------------

Entente de principe d'ordre générale (EPOG)

	Nissanhan de Betsiamita, Essok, Mashkwélah, Nutsahkuan
--	--

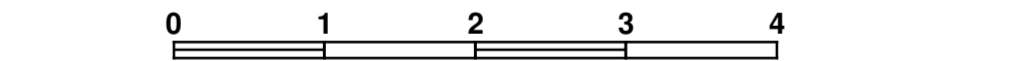
Frontières

	Frontière internationale
	Frontière interprovinciale
	Frontière Québec-Terre-Neuve-et-Labrador (cette frontière n'est pas définitive)

Déclinaison moyenne approximative au centre de la carte en 1998 est de 28°25' ouest avec une variation annuelle décroissante de 9,5".

Système de référence géodésique North American 1983  
Projection UTM (Universal Transverse Mercator)  
ZONE 19

48°30'00" Coordonnée géographique  
648000m E. Coordonnée U.T.M. Zone 19



AVIS IMPORTANT

Le fond topométrique de cette carte est une compilation de différents levés et ne doit jamais être utilisée au même titre qu'un plan signé par un arpenteur-géomètre. D'autre part, la localisation des titres miniers n'a pas de valeur légale et ne peut être utilisée qu'à titre indicatif. En conséquence le Ministère de l'Énergie et des Ressources naturelles décline toute responsabilité pouvant résulter de l'utilisation de cette carte et ne garantit aucunement l'exactitude des données qui y sont exprimées.

